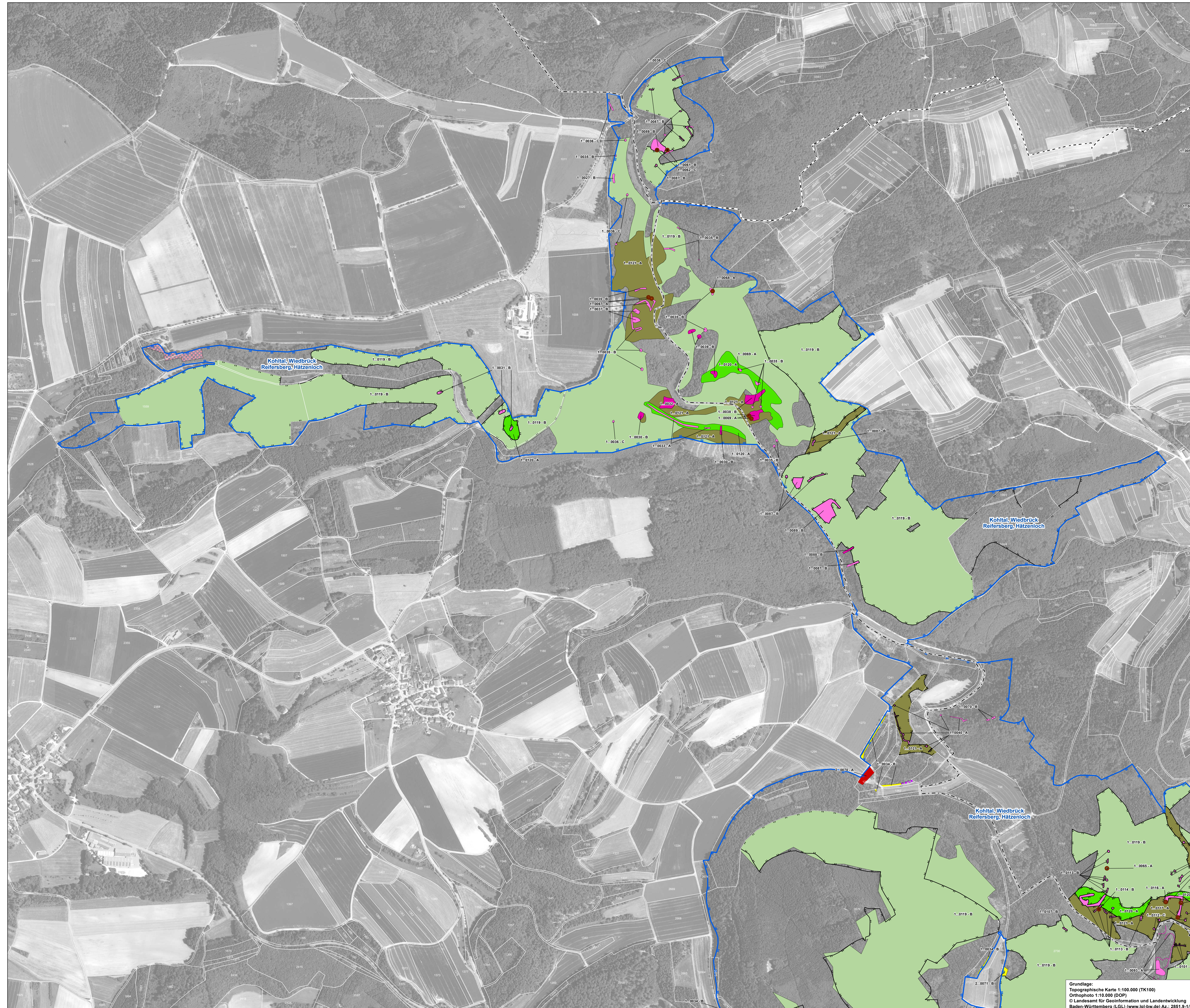


Natura 2000-Managementplan für das FFH-Gebiet 7722-311 „Glastal, Großer Buchwald und Tautschbuch“



Legende

Grenzen

- Kreisgrenze
- Gemeindegrenze
- FFH-Gebiet 7522-311 "Glastal, Großer Buchwald und Tautschbuch"
- Andere FFH-Gebiete
- Vogelschutzgebiet 7624-441 "Taler der Mittleren Flächenalb"
- Flurstücke

Lebensraumtypen - Bestand

- Fließgewässer mit flutender Wasservegetation [3260]
- Wacholderheiden [5130]
- Kalk-Magerrasen (orchideenreiche Bestände*) [6210*]
- Kalk-Magerrasen [6210/6212]
- Feuchte Hochstaudenfluren [6431]
- Magere Flachland-Mähwiesen [6510]
- Kalktuffquellen [7220*]
- Kalkschutthalden [8160*]
- Kalkfelsen mit Felsspaltenvegetation [8210]
- Höhlen [8310]
- Waldmeister-Buchewald [9130]
- Orchideen-Buchewälder [9150]
- Schutt- und Hangmischwälder [9180*]
- Auenwälder mit Erle, Esche, Weide [91E0*]

Beschriftung der Erfassungseinheiten:
Nr. [Kennung Wald (1) / Offenland (2) ... letzte 4 Stellen] - Bewertung

Die Bewertung des Erhaltungszustands (EZH) erfolgt in drei Stufen:
A - hervorragender EZH
B - guter EZH
C - durchschnittlicher EZH

Erhaltungsziele

Generelles Erhaltungziel ist die Erhaltung der Lebensraumtypen in ihrer derzeitigen räumlichen Ausdehnung sowie in ihrem derzeitigen Erhaltungszustand oder die Wiederherstellung der Lebensraumtypen in ihrer räumlichen Ausdehnung und in ihrem Erhaltungszustand wie zum Stand der Gebietsmeldung festgeschrieben oder in seitherigen Kartierungen dokumentiert.
Für den Lebensraumtyp Magere Flachland-Mähwiesen [6510] gilt die Wiederherstellung aller Verlustflächen, hierbei ist die Wiederherstellbarkeit im Einzelfall von der zuständigen Fachbehörde zu prüfen.

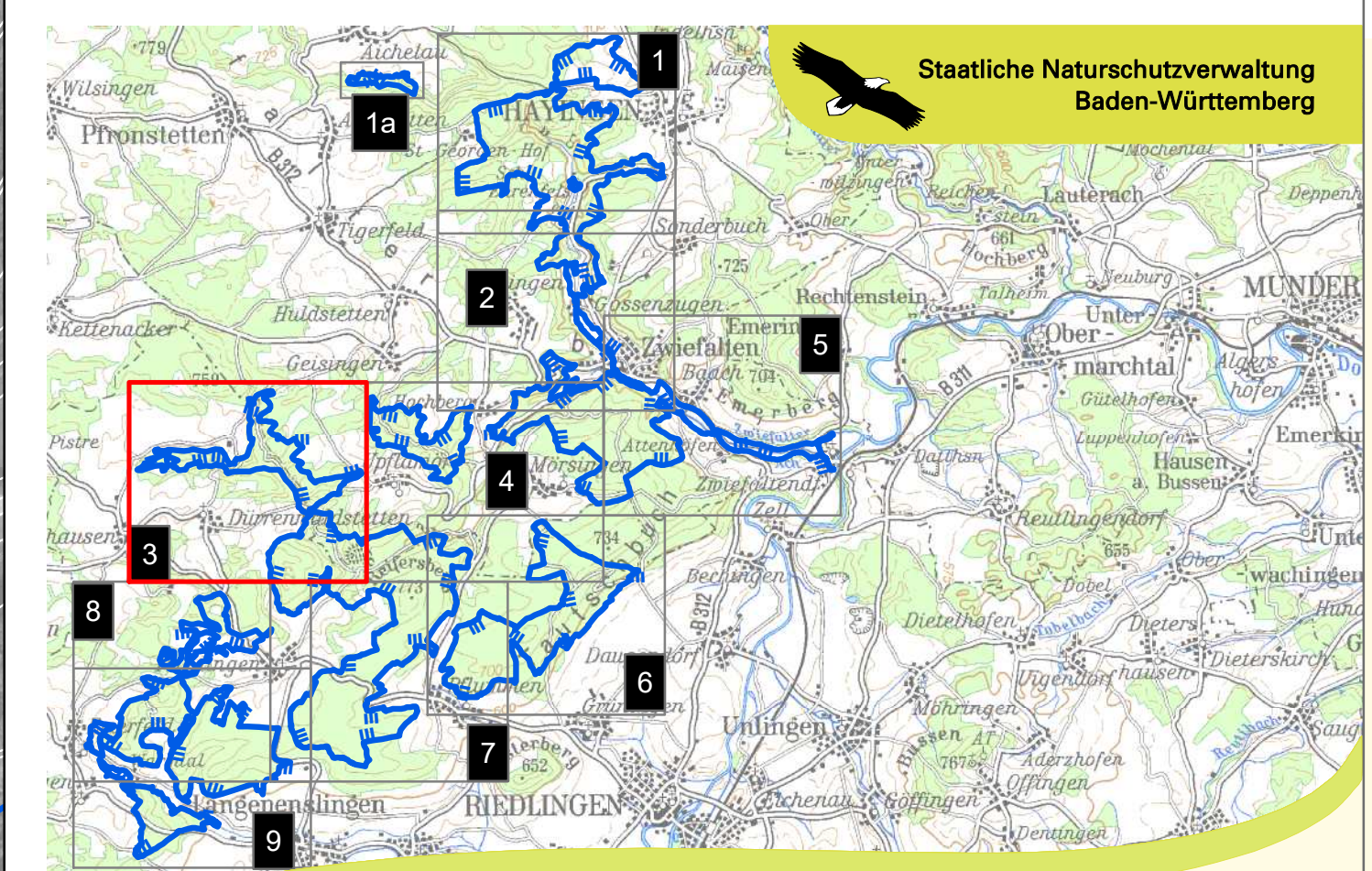
- Wiederherstellung des Lebensraumtyps Magere Flachland-Mähwiesen [6510]

Entwicklungsziele

- Verbesserung des derzeitigen Zustands des jeweiligen Lebensraumtyps
- Entwicklung zusätzlicher Bestände des Lebensraumtyps ...
- Magere Flachland-Mähwiesen [6510]
- Kalk-Magerrasen [6212]
- Wacholderheiden [5130]
- Wacholderheiden [5130] oder Kalk-Magerrasen [6212] (nachstrich angelegte Flächen auf Basis der Wacholderheidenkartierung der Forstinspektion Tübingen)
- Auenwälder mit Erle, Esche, Weide [91E0*]

0 250 500 Meter

N



Managementplan für das FFH-Gebiet 7722-311 "Glastal, Großer Buchwald und Tautschbuch"

2.1 Bestands- und Zielekarte Lebensraumtypen
Teilkarte 3

Bearbeiter: IVL, H. Schott & Partner, Landschaftsökologen
Gezeichnet: H. Howein, 20.12.2020
Gefertigt: 30.09.2018
Stand der Kartierungen: 30.09.2018
Maßstab: 1 : 5.000

Grundlage:
Topographische Karte 1:100.000 (TK100)
Orthophoto 1:10.000 (OP)
© Landesamt für GeoInformation und Landentwicklung Baden-Württemberg (LGL) (www.lgl-bw.de) Az.: 2851-9-1/19

gefördert mit Mitteln der EU

Baden-Württemberg
REGIERUNGSPRÄSIDIUM TÜBINGEN