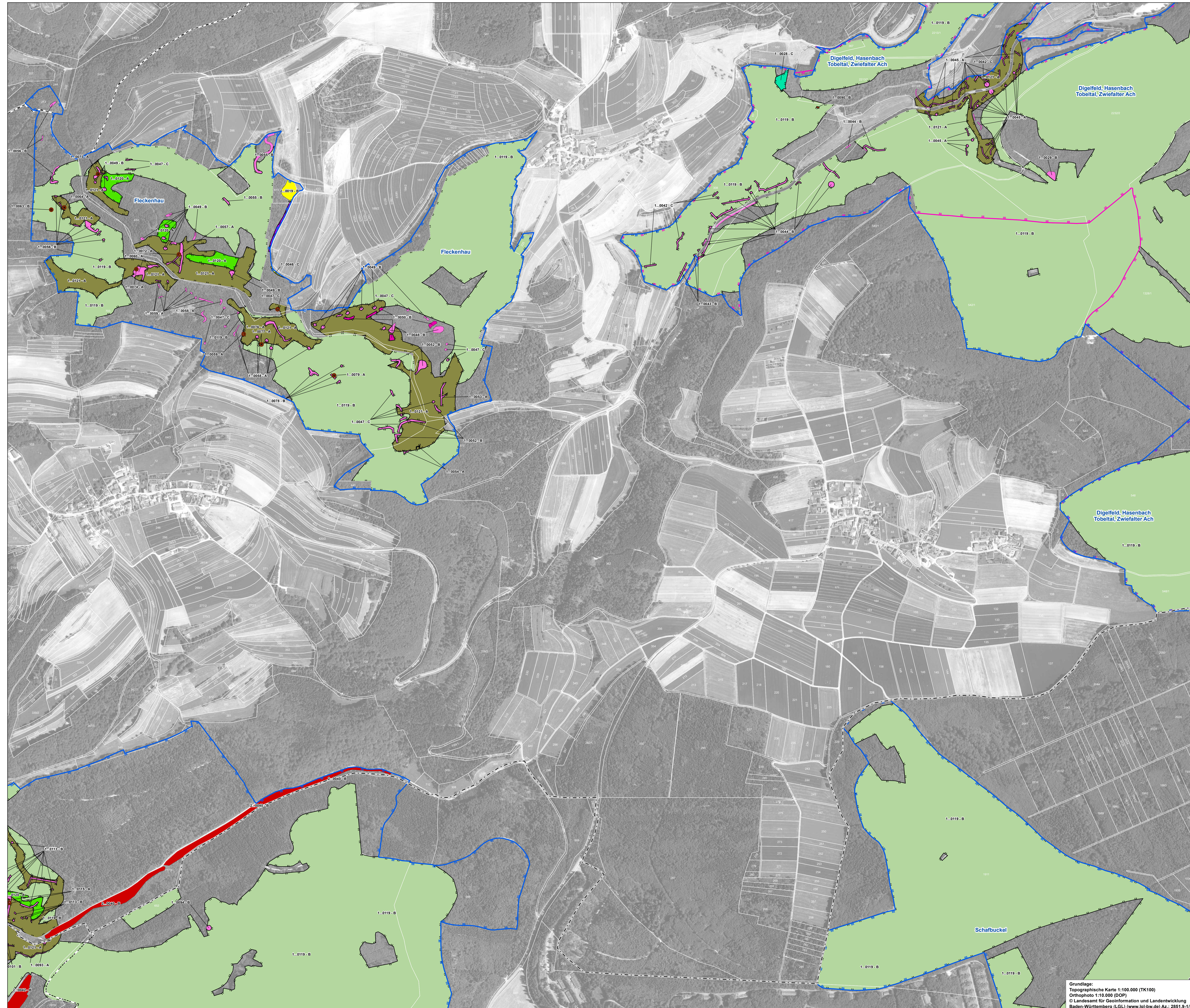


Natura 2000-Managementplan für das FFH-Gebiet 7722-311 „Glatal, Großer Buchwald und Tautschbuch“



Legende

Grenzen

- Kreisgrenze
- Gemeindegrenze
- FFH-Gebiet 7522-311 "Glatal, Großer Buchwald und Tautschbuch"
- Andere FFH-Gebiete
- Vogelschutzgebiet 7624-441 "Taler der Mittleren Flächenalb"
- Flurstücke

Lebensraumtypen - Bestand

- Fließgewässer mit flutender Wasservegetation [3260]
- Wacholderheiden [5130]
- Kalk-Magerrasen (orchidenreiche Bestände*) [6210*]
- Kalk-Magerrasen [6210/6212]
- Feuchte Hochstaudenfluren [6431]
- Magere Flachland-Mähwiesen [6510]
- Kalktuffquellen [7220*]
- Kalkschutthalden [8160*]
- Kalkfelsen mit Felsspaltenvegetation [8210]
- Höhlen [8310]
- Waldmeister-Buchenwald [9130]
- Orchideen-Buchenwälder [9150]
- Schutt- und Hangmischwälder [9180*]
- Auenwälder mit Erle, Esche, Weide [91E0*]

Beschriftung der Erfassungseinheiten:
Nr. [Kennung Wald (1) / Offenland (2) ... letzte 4 Stellen] - Bewertung

Die Bewertung des Erhaltungszustands (EHZ) erfolgt in drei Stufen:
A - hervorragender EHZ
B - guter EHZ
C - durchschnittlicher EHZ

Erhaltungsziele

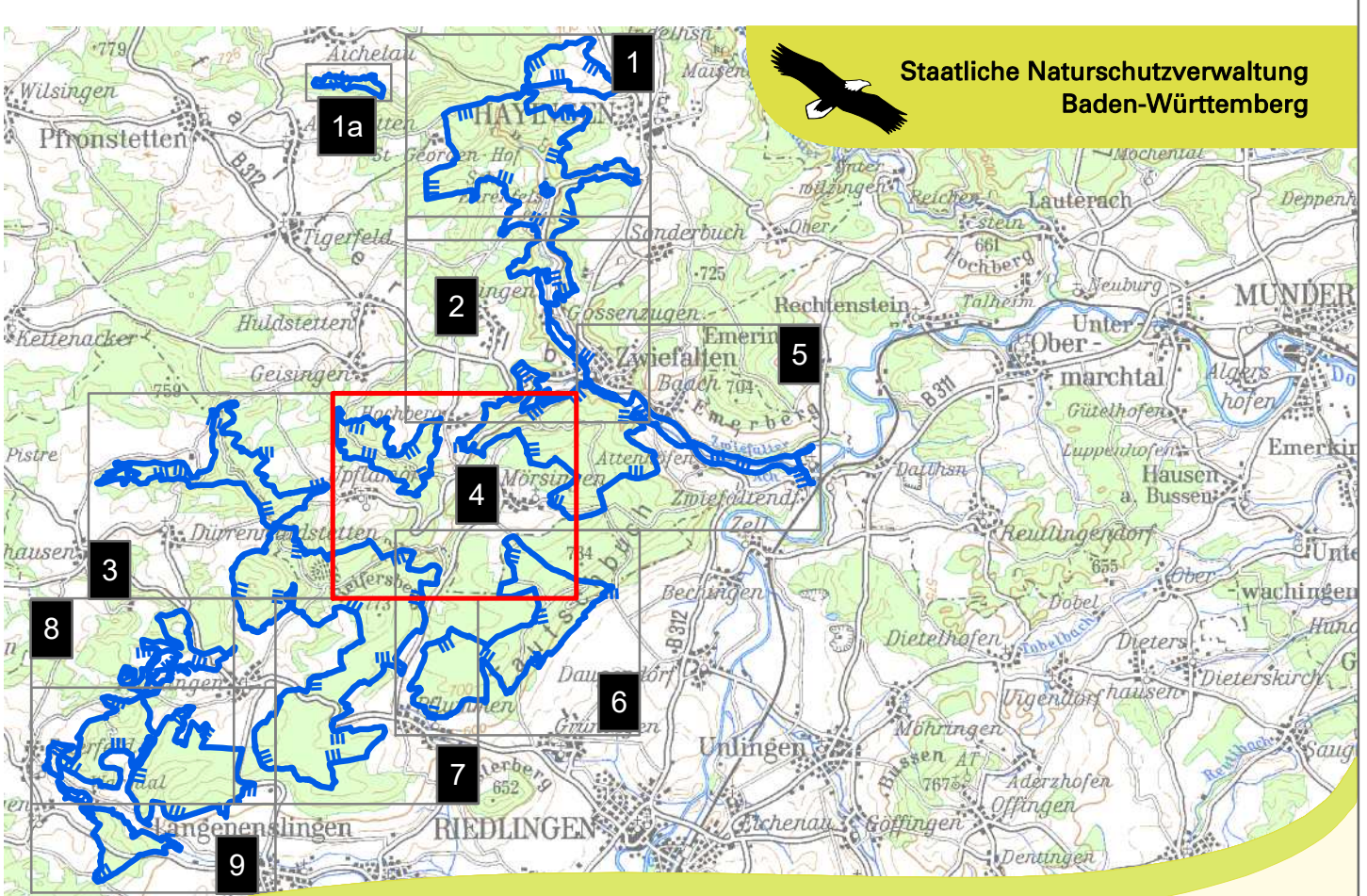
Generelles Erhaltungsziel ist die Erhaltung der Lebensraumtypen in ihrer derzeitigen räumlichen Ausdehnung sowie in ihrem derzeitigen Erhaltungszustand oder in ihrer Wiederherstellung der Lebensraumtypen in ihrer räumlichen Ausdehnung und in ihrem Erhaltungszustand wie zum Stand der Gebietsmeldung festgeschrieben oder in seitherigen Kartierungen dokumentiert.
Für den Lebensraumtyp Magere Flachland-Mähwiesen [6510] gilt die Wiederherstellung aller Verlustflächen, hierbei ist die Wiederherstellbarkeit im Einzelfall von der zuständigen Fachbehörde zu prüfen.

- Wiederherstellung des Lebensraumtyps Magere Flachland-Mähwiesen [6510]

Entwicklungsziele

- Verbesserung des derzeitigen Zustands des jeweiligen Lebensraumtyps
- Entwicklung zusätzlicher Bestände des Lebensraumtyps ...
- Magere Flachland-Mähwiesen [6510]
- Kalk-Magerrasen [6212]
- Wacholderheiden [5130]
- Wacholderheiden [5130] oder Kalk-Magerrasen [6212] (nachst. angegebene Maßstäbe auf Basis der Wacholderheidenkartierung der Forstinspektion Tübingen)
- Auenwälder mit Erle, Esche, Weide [91E0*]

0 250 500 Meter



Managementplan für das FFH-Gebiet 7722-311 "Glatal, Großer Buchwald und Tautschbuch"

2.1 Bestands- und Zielekarte Lebensraumtypen
Teilkarte 4

Bearbeiter: IVL, H. Schott & Partner, Landschaftsökologen
Gezeichnet: H. Howein
Gefertigt: 20.12.2020
Stand der Kartierungen: 30.09.2018
Maßstab: 1 : 5.000

Grundlage:
Topographische Karte 1:100.000 (TK100)
Orthophoto 1:10.000 (OP)
© Landesamt für GeoInformation und Landentwicklung Baden-Württemberg (LGL) (www.lgl-bw.de) Az.: 2851.9-1/19

gefördert mit Mitteln der EU

Baden-Württemberg
REGIERUNGSPRÄSIDIUM TÜBINGEN