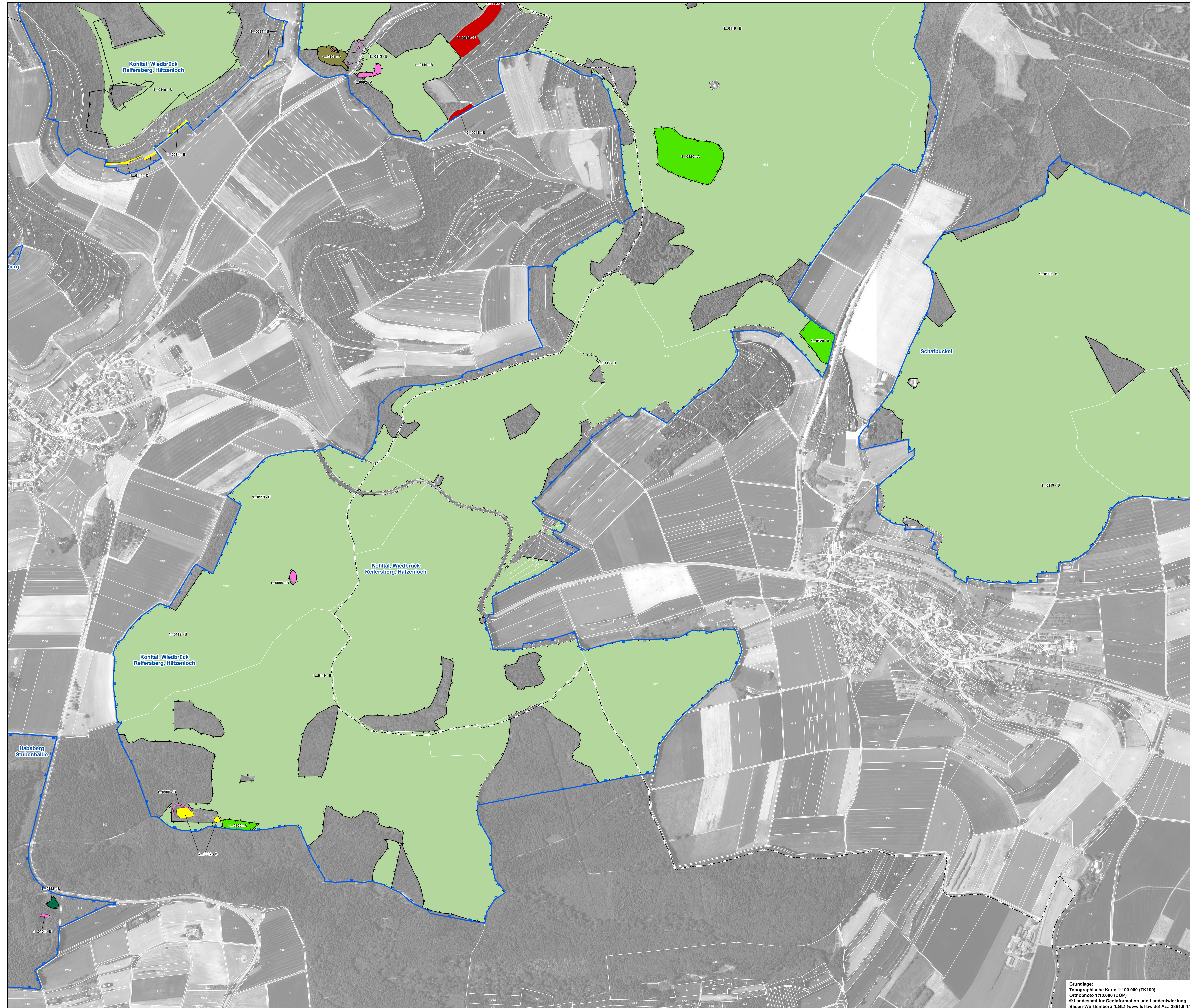


# Natura 2000-Managementplan für das FFH-Gebiet 7722-311 „Glastal, Großer Buchwald und Tautschbuch“



**Legende**

**Grenzen**

- Kreisgrenze
- Gemeindegrenze
- FFH-Gebiet 7522-311 "Glastal, Großer Buchwald und Tautschbuch"
- Andere FFH-Gebiete
- Vogelschutzgebiet 7624-441 "Täler der Mittleren Flächenalb"
- Flurstücke

**Lebensraumtypen - Bestand**

- Fließgewässer mit flutender Wasservegetation [3260]
- Wacholderheiden [5130]
- Kalk-Magerrasen (orchideenreiche Bestände\*) [6210\*]
- Kalk-Magerrasen [6210/6212]
- Feuchte Hochstaudenfluren [6431]
- Magere Flachland-Mähwiesen [6510]
- Kalktuffquellen [7220\*]
- Kalkschutthalden [8160\*]
- Kalkfelsen mit Felsspaltenvegetation [8210]
- Höhlen [8310]
- Waldmeister-Buchenwald [9130]
- Orchideen-Buchenwälder [9150]
- Schutt- und Hangmischwälder [9180\*]
- Auenwälder mit Erle, Esche, Weide [91E0\*]

**1:0001-B** Beschriftung der Erfassungseinheiten:  
Nr. [Kennung Wald (1) / Offenland (2) ... letzte 4 Stellen] - Bewertung

Die Bewertung des Erhaltungszustands (EHZ) erfolgt in drei Stufen:  
A - hervorragender EHZ  
B - guter EHZ  
C - durchschnittlicher EHZ

**Erhaltungsziele**

Generelles Erhaltungsziel ist die Erhaltung der Lebensraumtypen in ihrer derzeitigen räumlichen Ausdehnung sowie in ihrem derzeitigen Erhaltungszustand oder die Wiederherstellung der Lebensraumtypen in ihrer räumlichen Ausdehnung und in ihrem Erhaltungszustand wie zum Stand der Gebietsmeldung festgeschrieben oder in seitherigen Kartierungen dokumentiert.  
Für den Lebensraumtyp Magere Flachland-Mähwiesen [6510] gilt die Wiederherstellung aller Verlustflächen, hierbei ist die Wiederherstellbarkeit im Einzelfall von der zuständigen Fachbehörde zu prüfen.

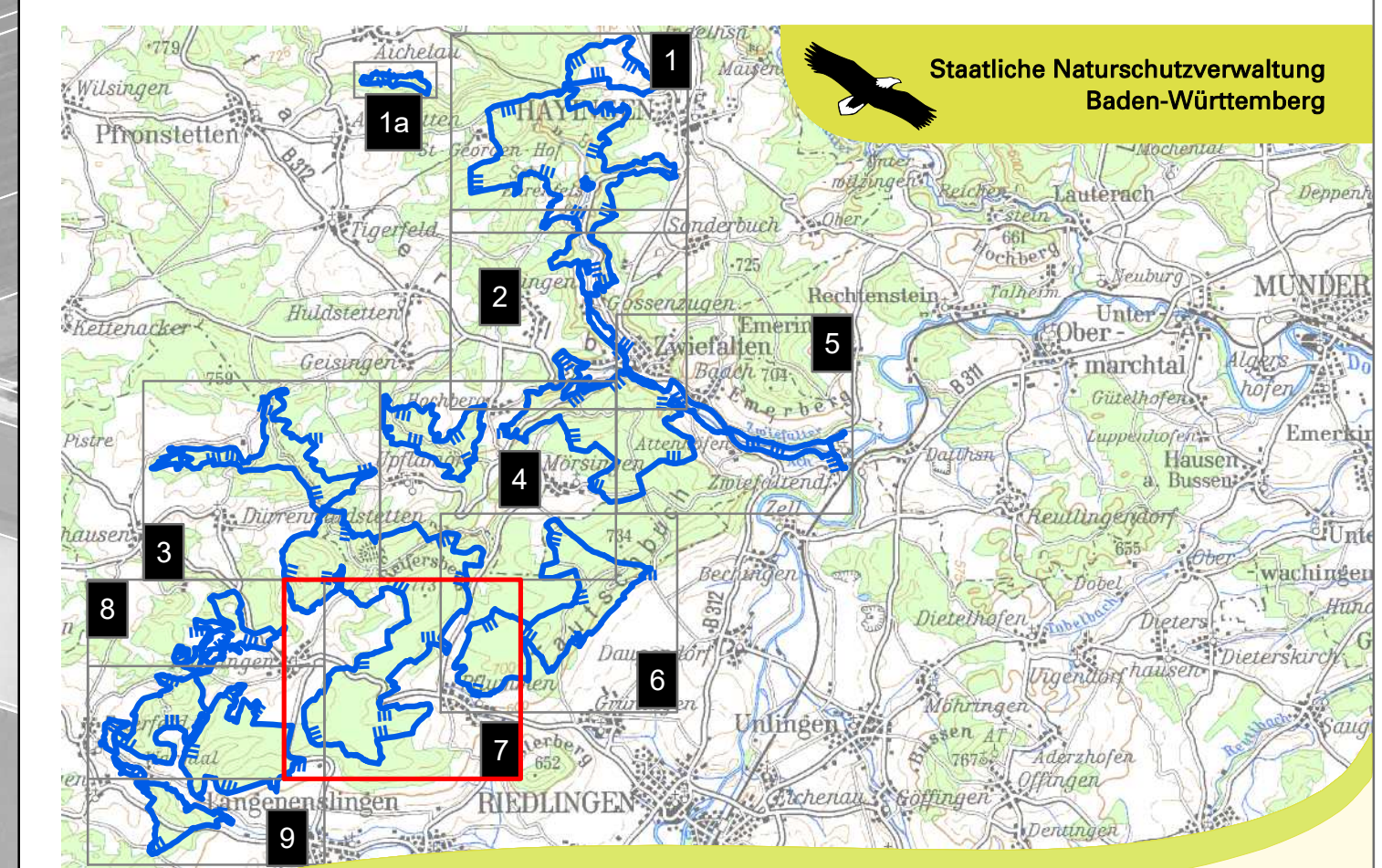
- Wiederherstellung des Lebensraumtyps Magere Flachland-Mähwiesen [6510]

**Entwicklungsziele**

- Verbesserung des derzeitigen Zustands des jeweiligen Lebensraumtyps
- Entwicklung zusätzlicher Bestände des Lebensraumtyps ...
  - Magere Flachland-Mähwiesen [6510]
  - Kalk-Magerrasen [6212]
  - Wacholderheiden [5130]
  - Wacholderheiden [5130] oder Kalk-Magerrasen [6212] (nachstehende Kullisse auf Basis der Wacholderheidenverwaltung der Forstinspektion Tübingen)
  - Auenwälder mit Erle, Esche, Weide [91E0\*]

0 250 500 Meter

N



Managementplan für das FFH-Gebiet 7722-311 "Glastal, Großer Buchwald und Tautschbuch"

**2.1 Bestands- und Zielekarte Lebensraumtypen**  
Teilkarte 7

**Bearbeiter** IVL, H. Schott & Partner, Landschaftsökologen  
**Gezeichnet** H. Howein  
**Gefertigt** 20.12.2020  
**Stand der Kartierungen** 30.09.2018  
**Maßstab** 1 : 5.000

Grundlage:  
Topographische Karte 1:100.000 (TK100)  
Orthophoto 1:10.000 (OP)  
© Landesamt für GeoInformation und Landentwicklung Baden-Württemberg (LGL) (www.lgl-bw.de) Az.: 2851-9-1/19

gefördert mit Mitteln der EU

Baden-Württemberg  
REGIERUNGSPRÄSIDIUM TÜBINGEN