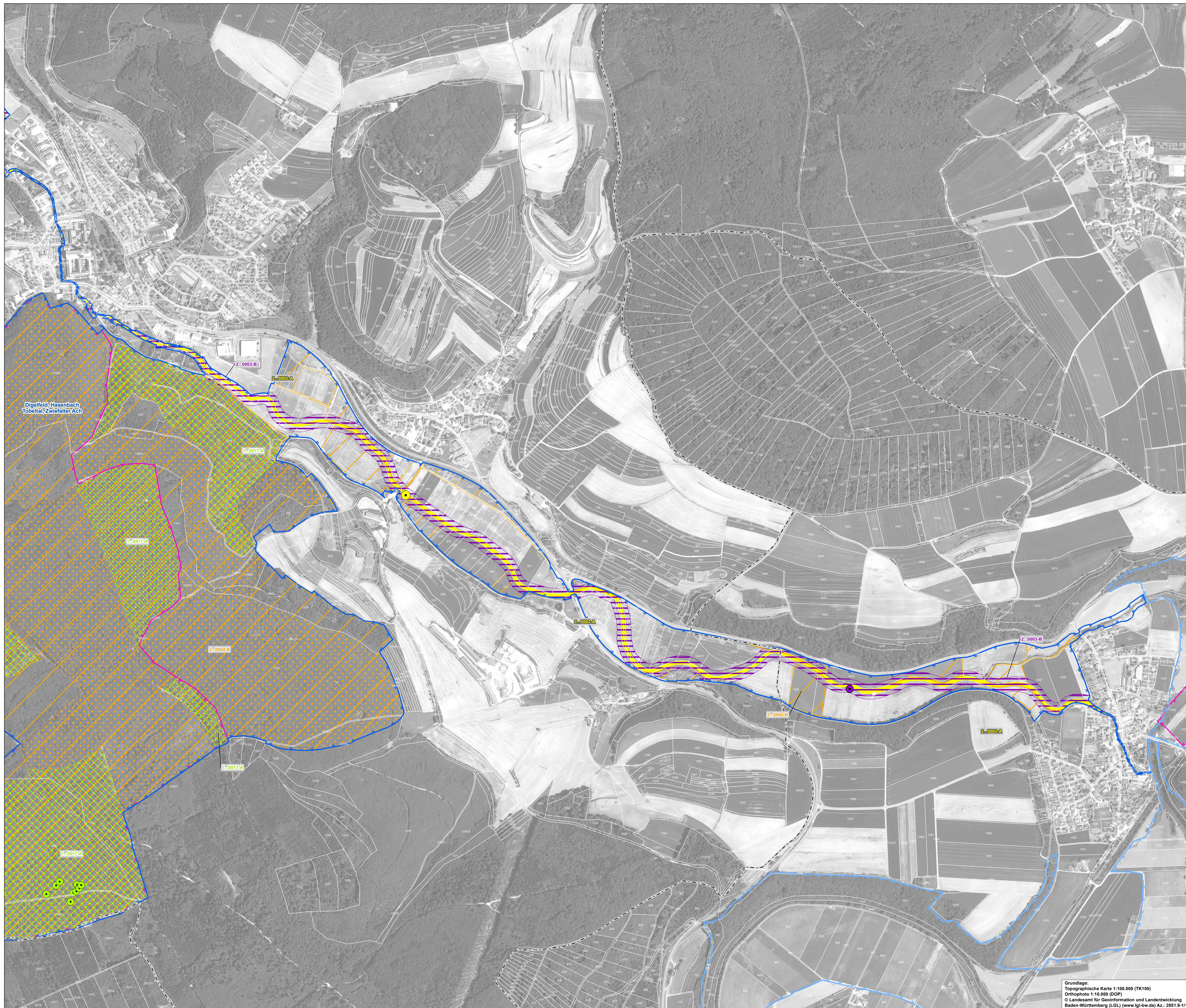


Natura 2000-Managementplan für das FFH-Gebiet 7722-311 „Glatal, Großer Buchwald und Tautschbuch“



Legende

- Grenzen**
- Kreisgrenze
 - FFH-Gebiet 7522-311 "Glatal, Großer Buchwald und Tautschbuch"
 - Anderes FFH-Gebiet
 - Vogelschutzgebiet 7624-441 "Täler der Mittleren Flächenealb"
 - Gemeindegrenze
 - Flurstücke

- Lebensstätten von**
- Biber [1337]
 - Frauenschuh [1902]
 - Groppe [1163]
 - Großes Mausohr [1324] (Schraffur in Karte ist weiter)
 - Grünes Besenmoos [1381]
- Artenfundpunkte**
- Biberburg
 - Frauenschuh
 - Groppe
 - Grünes Besenmoos

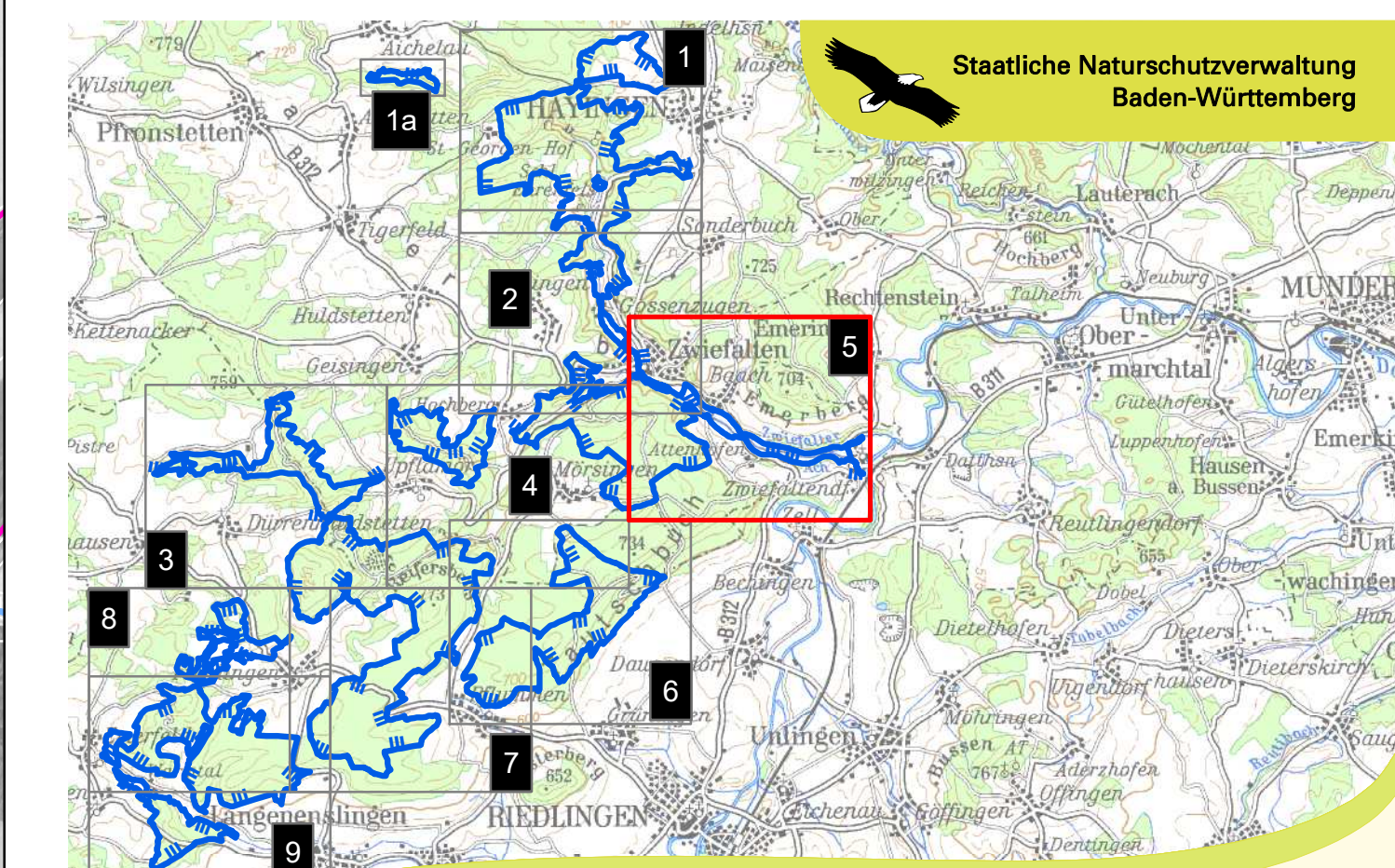
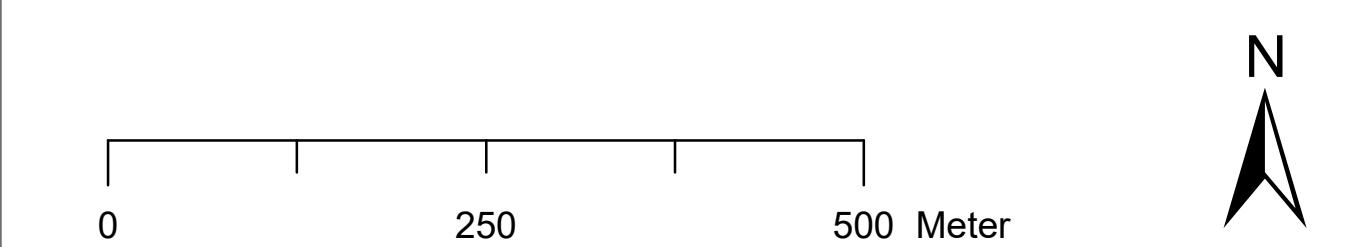
1...001-B Beschriftung der Erfassungseinheiten:
Nr. [Kennung Wald (1) / Offenland (2) ... letzte 4 Stellen] - Bewertung

Die Bewertung des Erhaltungszustands (EHZ) erfolgt in drei Stufen:
A - hervorragender EHZ
B - guter EHZ
C - durchschnittlicher EHZ

Erhaltungsziele

Generelles Erhaltungsziel ist die Erhaltung der Lebensstätten der Arten in ihrer derzeitigen räumlichen Ausdehnung sowie in ihrem derzeitigen Erhaltungszustand oder die Wiederherstellung der Lebensstätten in ihrer räumlichen Ausdehnung und in ihrem Erhaltungszustand wie zum Stand der Gebietsmeldung festgeschrieben oder in seitherigen Kartierungen dokumentiert.

- Entwicklungsziele**
- Verbesserung des derzeitigen Zustands der Lebensstätten des Besenmooses [1381]
 - Erhöhung des Angebots an potentiellen Quartierbäumen für das Große Mausohr [LS 1324]
 - Verbesserung des derzeitigen Zustands der Lebensstätten des Frauenschuhs [1902]



Managementplan
für das FFH-Gebiet 7722-311
"Glatal, Großer Buchwald und Tautschbuch"



2.2 Bestands- und Zielekarte Lebensstätten von Arten Teilkarte 5

Bearbeiter	IVL, H. Schott & Partner, Landschaftsökologen
Gezeichnet	H. Howein
Gefertigt	20.12.2020
Stand der Kartierungen	30.09.2018
Maßstab	1 : 5.000



gefördert mit Mitteln der EU



Baden-Württemberg
REGIERUNGSPRÄSIDIUM TÜBINGEN

Grundlage:
Topographische Karte 1:100.000 (TK100)
Orthophoto 1:10.000 (OP)
© Landesamt für Geoinformation und Landentwicklung
Baden-Württemberg (GL) (www.lgl-bw.de) Az.: 2851.9-1/19