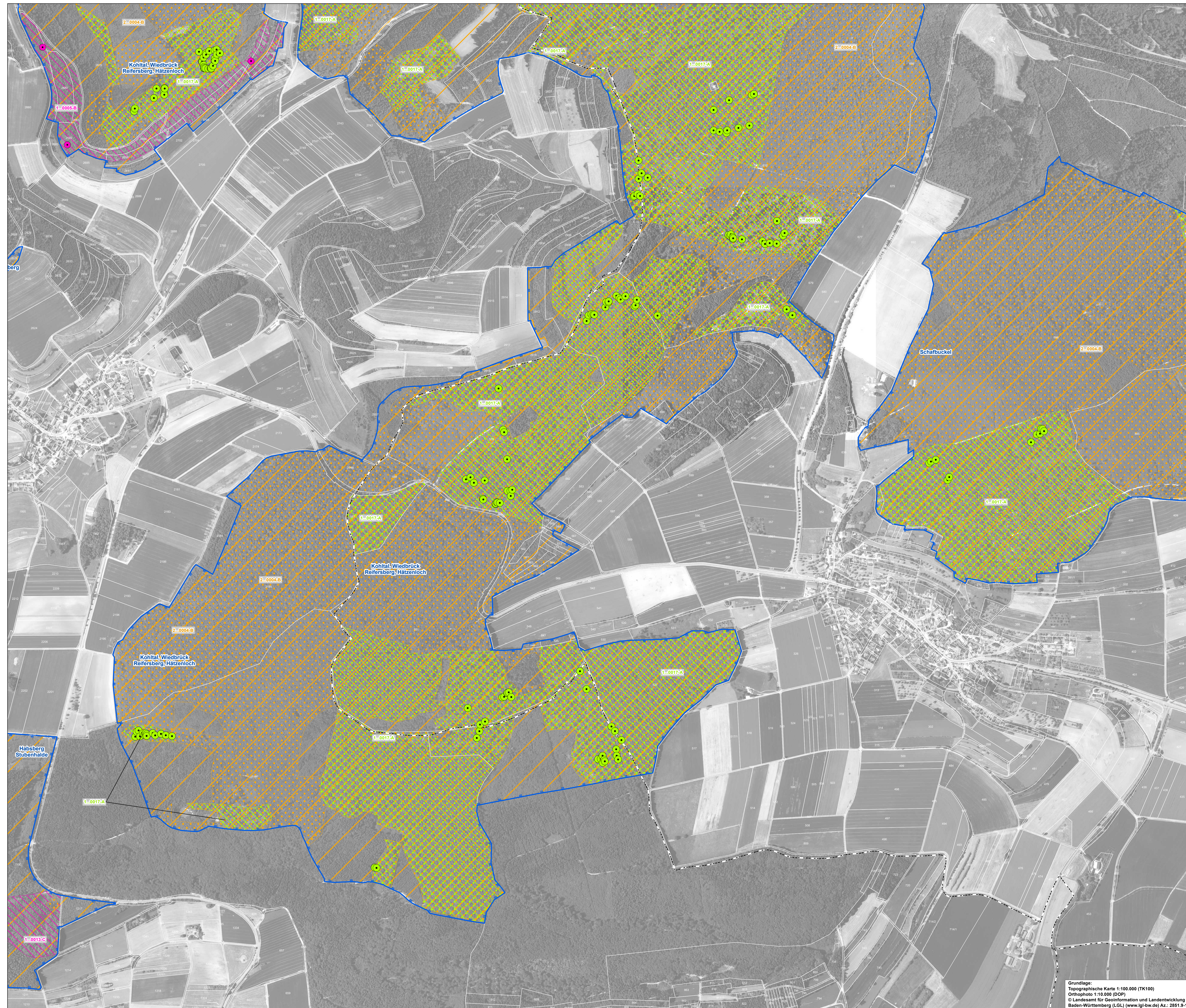


# Natura 2000-Managementplan für das FFH-Gebiet 7722-311 „Glastal, Großer Buchwald und Tautschbuch“



### Legende

**Grenzen**

- Kreisgrenze
- FFH-Gebiet 7522-311 "Glastal, Großer Buchwald und Tautschbuch"
- Anderes FFH-Gebiet
- Vogelschutzgebiet 7624-441 "Täler der Mittleren Flächeneal"
- Gemeindegrenze
- Flurstücke

**Lebensstätten von**

- Biber [1337]
- Frauenschuh [1902]
- Groppe [1163]
- Großes Mausohr [1324] (Schraffur in Karte ist weiter)
- Grünes Besenmoos [1381]

**Artenfundpunkte**

- Biberburg
- Frauenschuh
- Groppe
- Grünes Besenmoos

1...0001-B Beschriftung der Erfassungseinheiten:  
Nr. [Kennung Wald (1) / Offenland (2) ... letzte 4 Stellen] - Bewertung

Die Bewertung des Erhaltungszustands (EHZ) erfolgt in drei Stufen:  
A - hervorragender EHZ  
B - guter EHZ  
C - durchschnittlicher EHZ

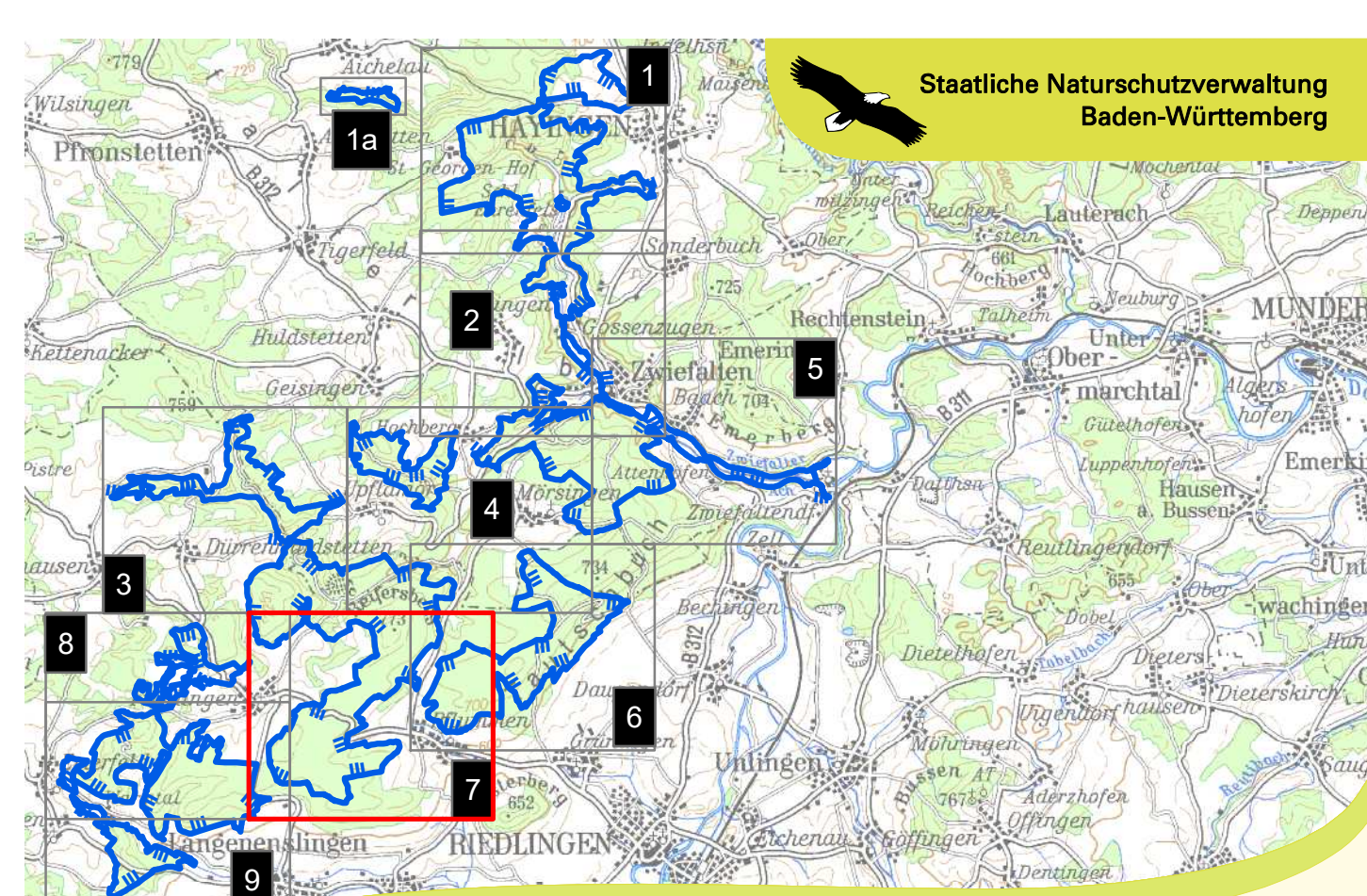
**Erhaltungsziele**

Generelles Erhaltungsziel ist die Erhaltung der Lebensstätten der Arten in ihrer derzeitigen räumlichen Ausdehnung sowie in ihrem derzeitigen Erhaltungszustand oder die Wiederherstellung der Lebensstätten in ihrer räumlichen Ausdehnung und in ihrem Erhaltungszustand wie zum Stand der Gebietsmeldung festgeschrieben oder in späteren Kartierungen dokumentiert.

**Entwicklungsziele**

- Verbesserung des derzeitigen Zustands der Lebensstätten des Besenmooses [1381]
- Erhöhung des Angebots an potentiellen Quartierbäumen für das Große Mausohr [LS 1324]
- Verbesserung des derzeitigen Zustands der Lebensstätten des Frauenschuhs [1902]

0 250 500 Meter



Managementplan für das FFH-Gebiet 7722-311 "Glastal, Großer Buchwald und Tautschbuch"

**2.2 Bestands- und Zielekarte Lebensstätten von Arten**  
Teilkarte 7

Bearbeiter	IVL, H. Schott & Partner, Landschaftsökologen
Gezeichnet	H. Howein
Gefertigt	20.12.2020
Stand der Kartierungen	30.09.2018
Maßstab	1 : 5.000

Grundlage:  
Topographische Karte 1:100.000 (TK100)  
Orthophoto 1:10.000 (DOP)  
© Landesamt für GeoInformation und Landentwicklung Baden-Württemberg (LGL) (www.lgl-bw.de) Az.: 2361.9-1/19

Baden-Württemberg  
REGIERUNGSPRÄSIDIUM TÜBINGEN