

Natura 2000-Managementplan für das FFH-Gebiet 7722-311 „Glastal, Großer Buchwald und Tautschbuch“

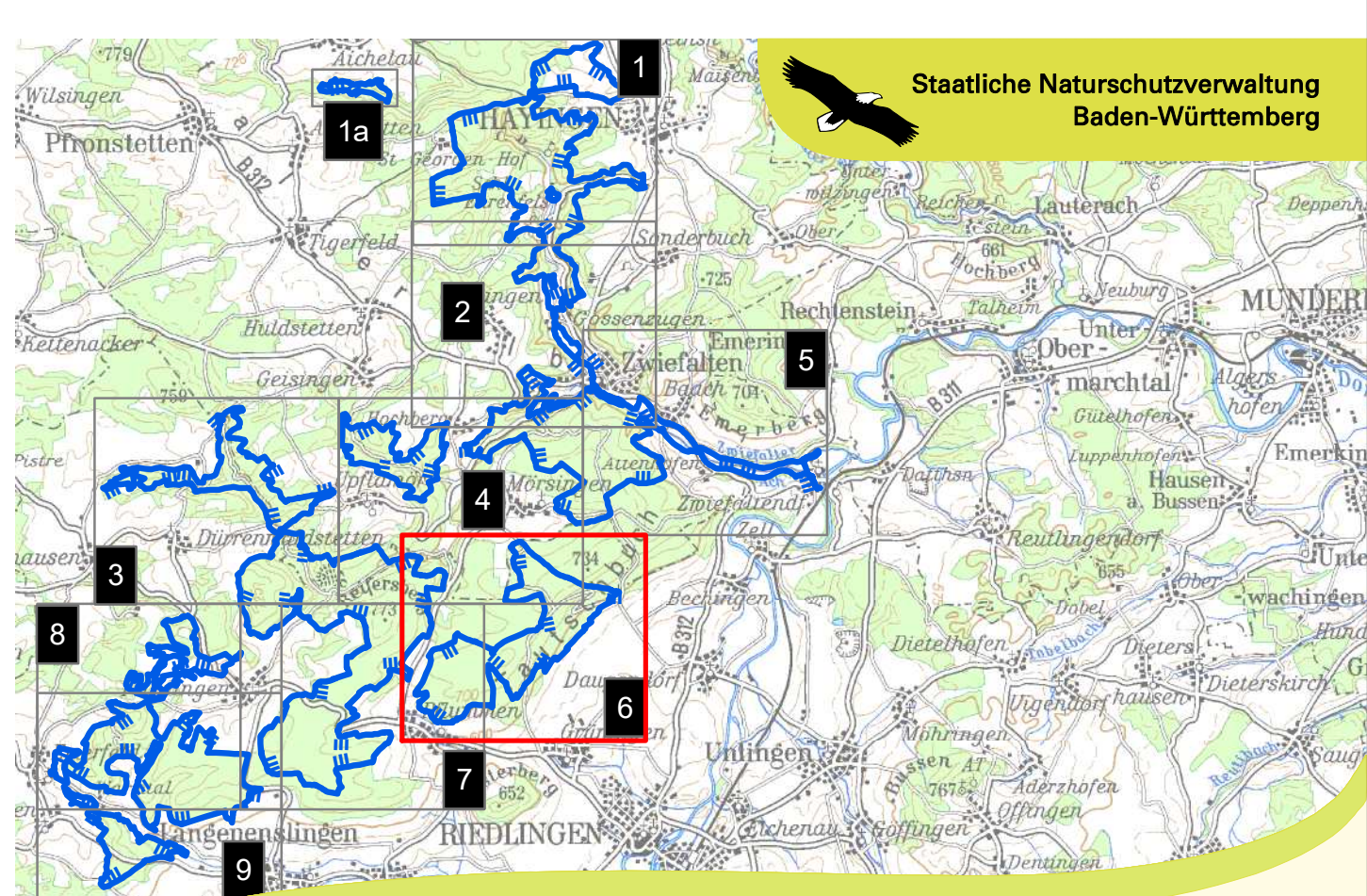
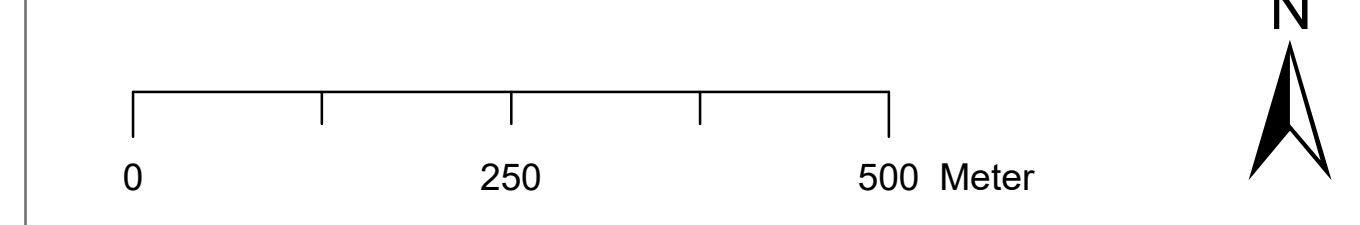


- ### Legende
- Grenzen**
- Kreisgrenze
 - Gemeindegrenze
 - FFH-Gebiet 7522-311 "Glastal, Großer Buchwald und Tautschbuch"
 - Anderes FFH-Gebiet
 - Vogelschutzgebiet 7624-441 "Taler der Mittleren Flächenalb"
 - Kernzone Biosphärengebiet
 - Bannwald
 - Flurstücke

- ### Erhaltungsmaßnahmen (Empfehlungen)
- Offenland**
- A2 Beseitigung von Ablagerungen und Mahdgutübertragung - Wiederherstellung von Mähwiesen-Verlustflächen
 - B Schafbeweidung
 - B2 Weidpflege und Anpassung der Beweidung - Wiederherstellung von Mähwiesen-Verlustflächen
 - M2 Mahd mit Abräumen (September) - Erhaltung von Magerrasen oder Wacholderheiden
 - M1 Zweischräge Mahd mit Abräumen (Juni, August) - Erhaltung von Mähwiesen
 - M3 Mind. dreischürige Mahd mit Abräumen - Wiederherstellung von Mähwiesen-Verlustflächen
 - WDH Wiederherstellung von nachrichtlich übernommenen Mähwiesen-Verlustflächen
 - G Beseitigung von Gehölz Sukzession
- Wald**
- A1 Beseitigung von Ablagerungen
 - W Naturnahe Waldwirtschaft
 - L1 Besucherlenkung
 - P Auslichten - Artenschutz Frauenschuh
 - RK Renaturierung einer Kalktuffquelle

Ohne Karten-Darstellung
 E - Zur Zeit keine Maßnahmen, Entwicklung beobachten
 K - Dauerhaft keine Maßnahmen in Kernzonen des Biosphärengebiets und im Bannwald

- ### Entwicklungsmaßnahmen (Empfehlungen)
- Offenland**
- b1 Intensivierung der Beweidung
 - c1 Erstpflege mit anschließender Beweidung (Magerrasen oder Wacholderheiden)
 - m1 Zweischräge Mahd mit Abräumen (Juni, August) - Verbesserung von Mähwiesen
 - m2 Zweischräge Mahd mit Abräumen (Juni, September) - Ausdehnung von Magerrasen
 - m3 Mind. dreischürige Mahd mit Abräumen - Neuschaffung von Mähwiesen
 - c2 Erstpflege mit anschließender Pflegemahd (Magerrasen oder Wacholderheiden)
 - pf Anpflanzung von Ufergehölzen
 - e1 Extensivierung von Gewässerrandstreifen
- Wald**
- lw Wiederherstellung lichter Waldstrukturen und offener Wacholderheiden/Magerrasen (technisch erzeugte Kullisse auf Basis der Wacholderheidenkarte der Forstdistrikte Tübingen)
 - h1 Förderung von Habitatstrukturen
 - v1 Reduzierung der Wilddichte
 - w2 Freistellen von Felsen
 - w1 Entnahme standortfremder Baumarten



Managementplan für das FFH-Gebiet 7722-311 "Glastal, Großer Buchwald und Tautschbuch"

3 Maßnahmen
 Teilkarte 6

Bearbeiter	IVL, H. Schott & Partner, Landschaftsökologen
Gezeichnet	H. Howein
Gefertigt	20.12.2020
Stand der Kartierungen	30.09.2018
Maßstab	1 : 5.000

Grundlage:
 Topographische Karte 1:100.000 (TK100)
 Orthophoto 1:10.000 (OP)
 © Landesamt für GeoInformation und Landentwicklung Baden-Württemberg (LGL) (www.lgl-bw.de) Az.: 2851-9-1/19

gefördert mit Mitteln der EU

Baden-Württemberg
 REGIERUNGSPRÄSIDIUM TÜBINGEN