

# Natura 2000-Managementplan für das FFH-Gebiet 7722-311 „Glastal, Großer Buchwald und Tautschbuch“



### Legende

**Grenzen**

- Kreisgrenze
- Gemeindegrenze
- FFH-Gebiet 7722-311 "Glastal, Großer Buchwald und Tautschbuch"
- Anderes FFH-Gebiet
- Vogelschutzgebiet 7624-441 "Taler der Mittleren Flächenalb"
- Kernzone Biosphärengebiet
- Bannwald
- Flurstücke

**Erhaltungsmaßnahmen (Empfehlungen)**

**Offenland**

- A2 Beseitigung von Ablagerungen und Mahdgutverbringung - Wiederherstellung von Mähwiesen-Verlustflächen
- B Schafbeweidung
- B2 Weidepflege und Anpassung der Beweidung - Wiederherstellung von Mähwiesen-Verlustflächen
- M2 Mahd mit Abräumen (September) - Erhaltung von Magerrasen oder Wacholderheiden
- M1 Zweischürige Mahd mit Abräumen (Juni, August) - Erhaltung von Mähwiesen
- M3 Mind. dreischürige Mahd mit Abräumen - Wiederherstellung von Mähwiesen-Verlustflächen
- WDH Wiederherstellung von nachrichtlich übernommenen Mähwiesen-Verlustflächen
- G Beseitigung von Gehölz Sukzession

**Wald**

- A1 Beseitigung von Ablagerungen
- W Naturnahe Waldwirtschaft
- L1 Besucherlenkung
- P Auslichten - Artenschutz Frauenschuh
- RK Renaturierung einer Kalktuffquelle

**Ohne Karten-Darstellung**

- E - Zur Zeit keine Maßnahmen, Entwicklung beobachten
- K - Dauerhaft keine Maßnahmen in Kernzonen des Biosphärengebiets und im Bannwald

**Entwicklungsmaßnahmen (Empfehlungen)**

**Offenland**

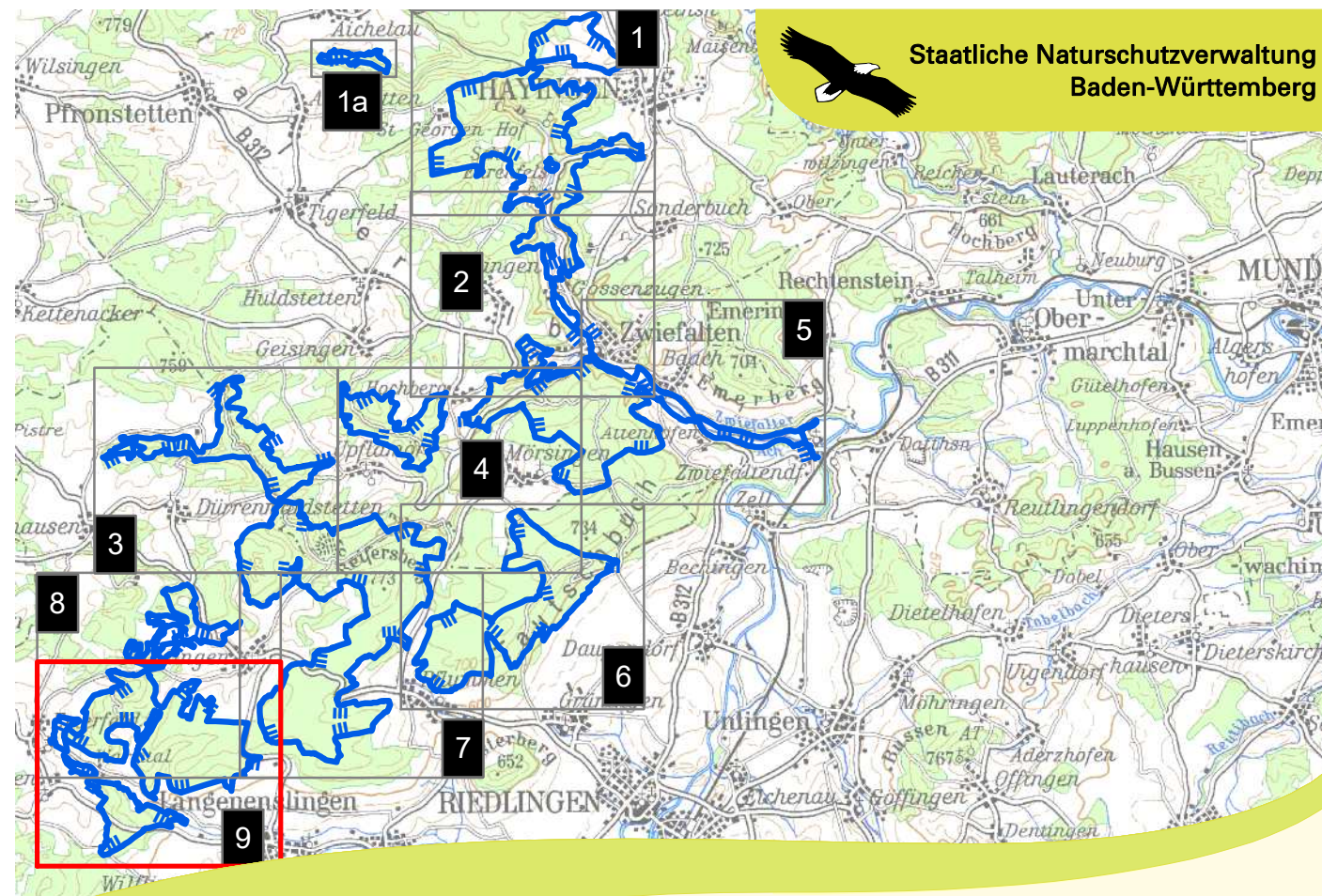
- b1 Intensivierung der Beweidung
- c1 Erstpflege mit anschließender Beweidung (Magerrasen oder Wacholderheiden)
- m1 Zweischürige Mahd mit Abräumen (Juni, August) - Verbesserung von Mähwiesen
- m2 Zweischürige Mahd mit Abräumen (Juni, September) - Ausdehnung von Magerrasen
- m3 Mind. dreischürige Mahd mit Abräumen - Neuschaffung von Mähwiesen
- c2 Erstpflege mit anschließender Pflegemahd (Magerrasen oder Wacholderheiden)
- pf Anpflanzung von Ufergehölzen
- e1 Extensivierung von Gewässerrandstreifen

**Wald**

- lw Wiederherstellung lichter Waldstrukturen und offener Wacholderheiden/Magerrasen (technisch erzeugte Käluse auf Basis der Wacholderheidenkartierung der Forstdezision Tübingen)
- h1 Förderung von Habitatstrukturen
- v1 Reduzierung der Wilddichte
- w2 Freistellen von Felsen
- w1 Entnahme standortfremder Baumarten

0 250 500 Meter

N



Managementplan für das FFH-Gebiet 7722-311 "Glastal, Großer Buchwald und Tautschbuch"

**3 Maßnahmen**  
Teilkarte 9

Bearbeiter: IVL, H. Schott & Partner, Landschaftsökologen  
Gezeichnet: H. Howein, 20.12.2020  
Gefertigt: 30.09.2018  
Maßstab: 1 : 5.000

Grundlage: Topographische Karte 1:100.000 (TK100), Orthophoto 1:10.000 (OP), © Landesamt für GeoInformation und Landentwicklung Baden-Württemberg (LGL) (www.lgl-bw.de) Az.: 2861-9-1/19

gefördert mit Mitteln der EU

Baden-Württemberg  
REGIERUNGSPRÄSIDIUM TÜBINGEN