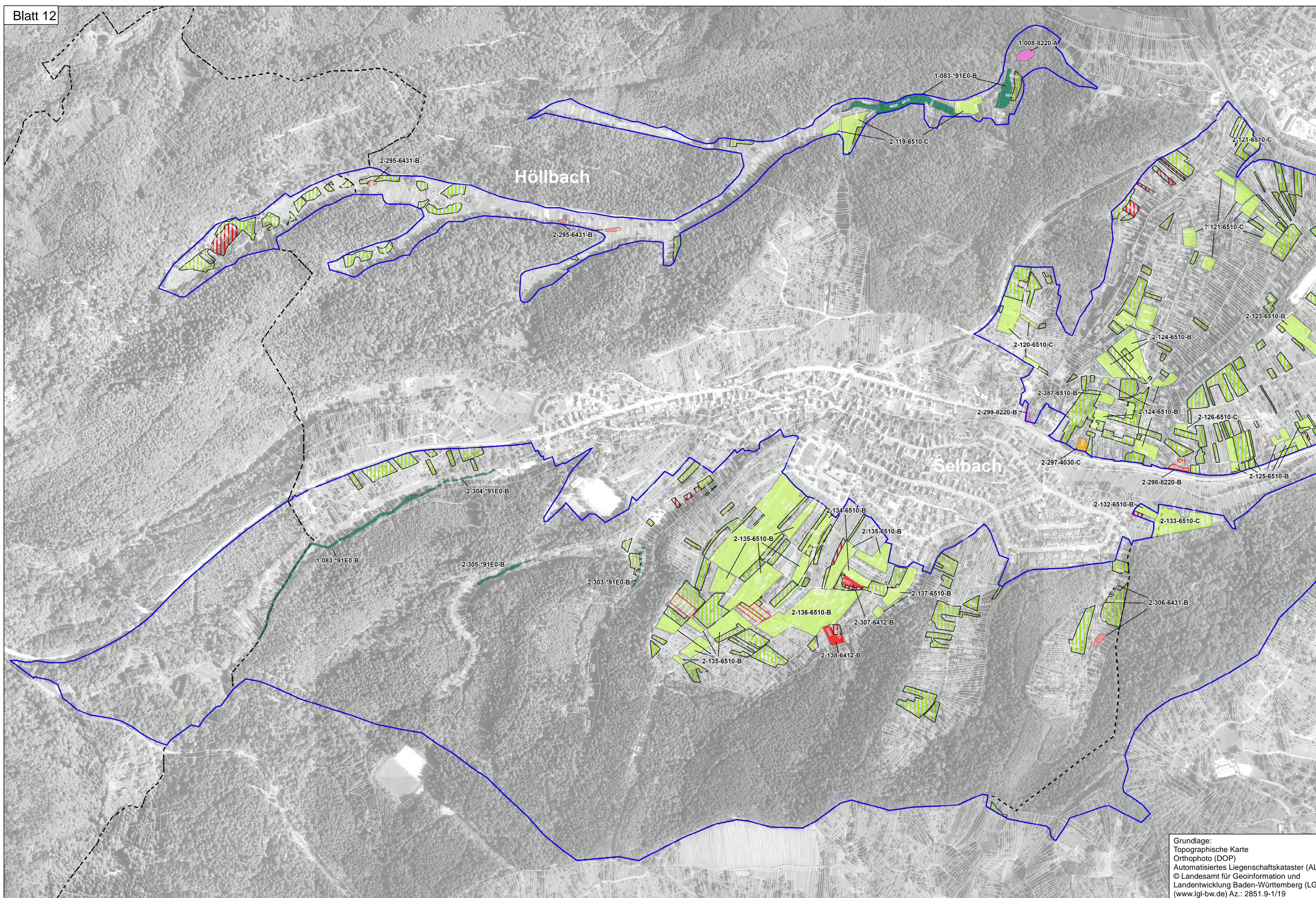
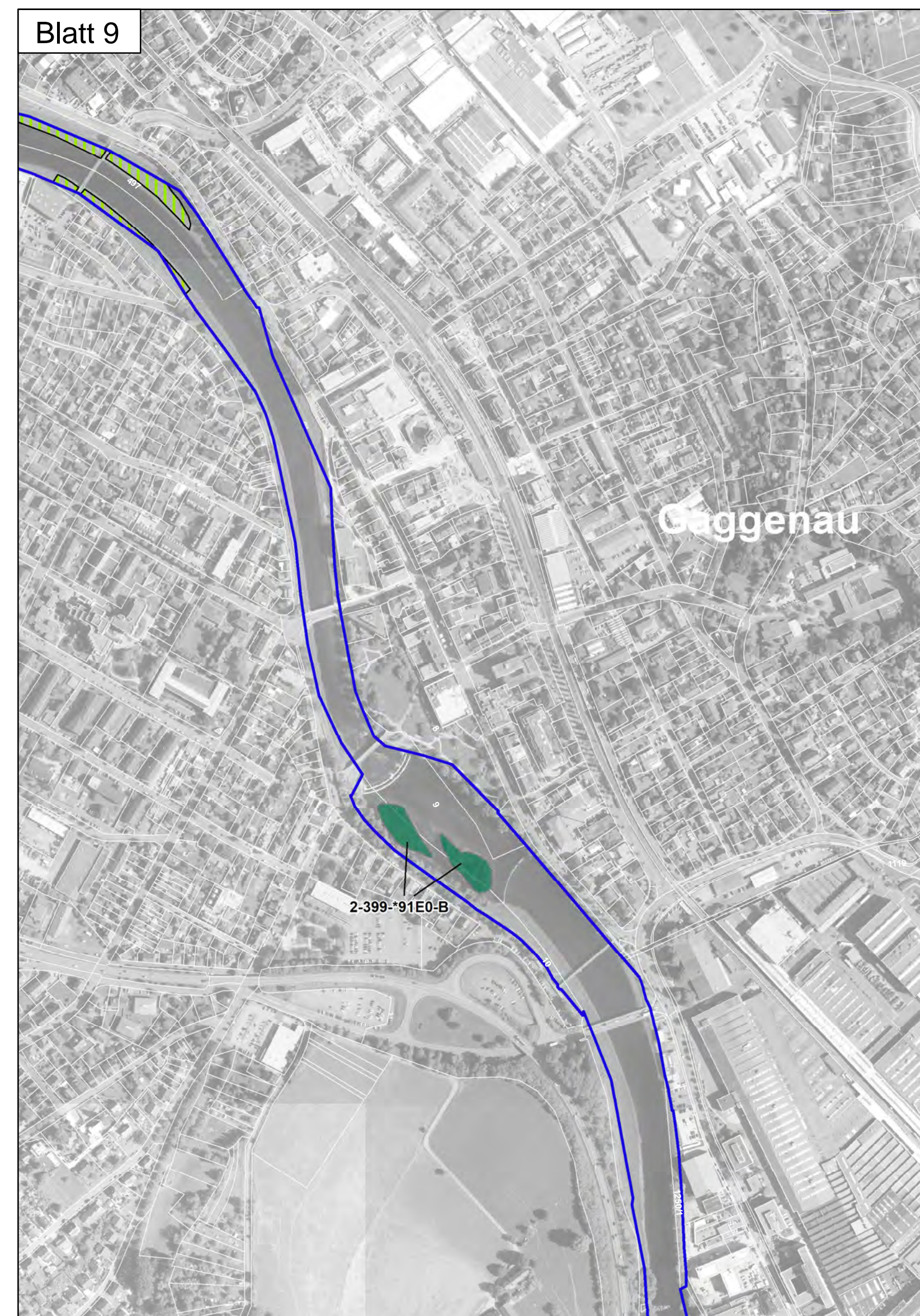
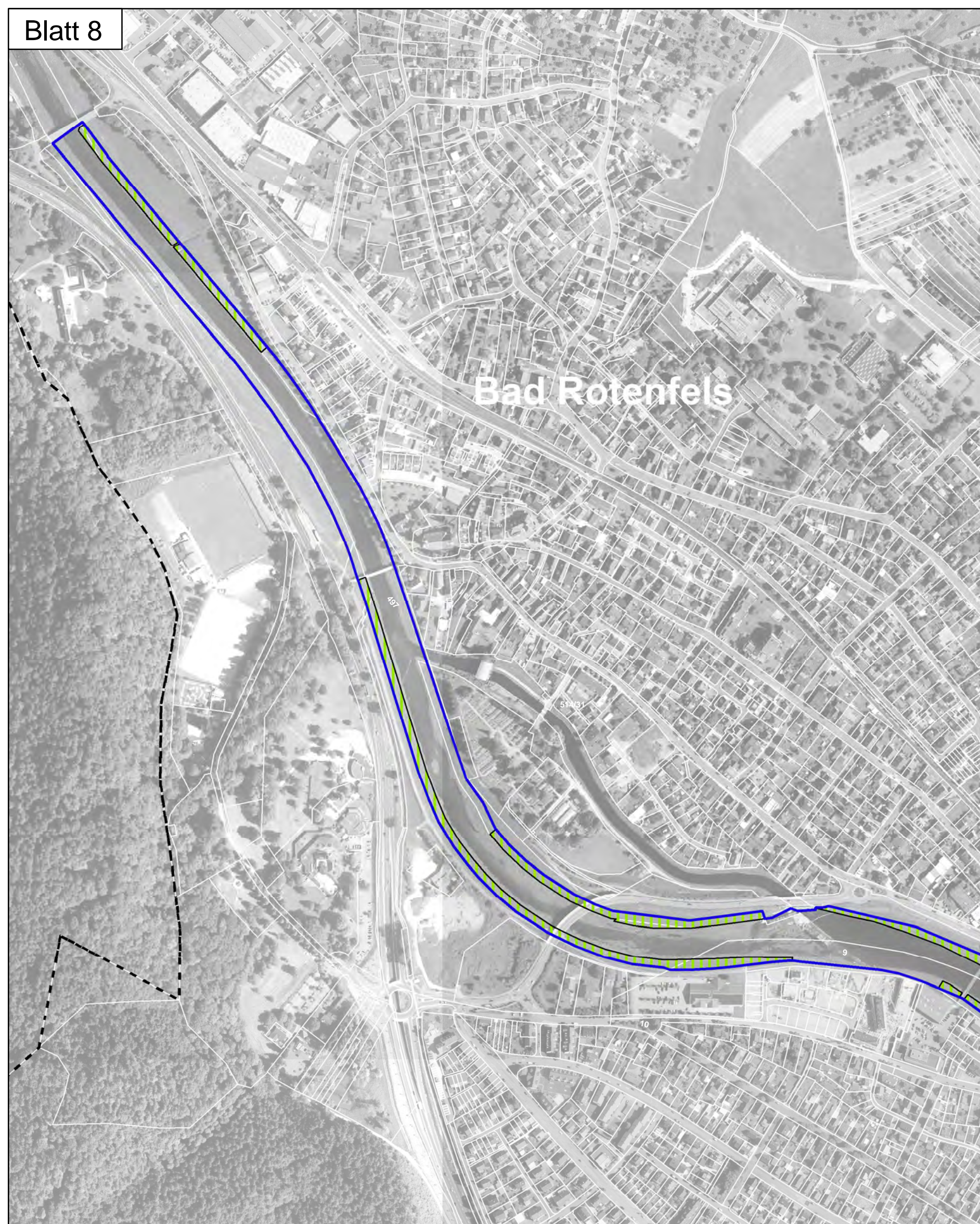


Natura 2000-Managementplan FFH-Gebiet 7216-341 "Unteres Murgtal und Seitentäler"



Lebensraumtypen

	3260	Fließgewässer mit flutender Wasservegetation
	4030	Trockene Heiden
	*6230	Artenreiche Borstgrasrasen
	6410	Pfeifengraswiesen
	6430	Feuchte Hochstaudenfluren
	6510	Magere Flachland-Mähwiesen
	8150	Silikatschutthalden
	8220	Silikatfelsen mit Felspaltenvegetation
	8230	Pionierrasen auf Silikatfelskuppen
	8310	Höhlen
	9110	Hainsimsen-Buchenwald
	9130	Waldmeister-Buchenwälder
	*9180	Schlucht- und Hangmischwälder
	*91E0	Auenwälder mit Erle, Esche, Weide

2-001-6510-A

Bewertung: A - hervorragender Erhaltungszustand
B - guter Erhaltungszustand
C - durchschnittlicher Erhaltungszustand

LRT-Code
Endziffer der Datenbanknummer
Bearbeiter: 1 = Waldmodul, 2 = MaP-Ersteller

Erhaltungsziel

Generelles Erhaltungsziel ist die Erhaltung der Lebensraumtypen in ihrer räumlichen Ausdehnung sowie in einem günstigen Erhaltungszustand einschließlich ihrer charakteristischen Arten.

Dies schließt auch die Wiederherstellung von LRT ein, bei denen im Vergleich zu früheren Kartierungen ein Verlust bzw. eine Verschlechterung des Erhaltungszustands eingetreten ist.

	Wiederherstellung des LRT 4030 - Trockene Heiden
	Wiederherstellung des LRT *6230 - Artenreiche Borstgrasrasen
	Wiederherstellung des LRT 6410 - Pfeifengraswiesen
	Wiederherstellung des LRT 6510 - Magere Flachland-Mähwiesen

Entwicklungsziel

Verbesserung des derzeitigen Zustands (in Verbindung mit der jeweiligen Signatur des Lebensraumtyps, s.o.)

Entwicklung zusätzlicher Bestände von

	4030	Trockene Heiden
	*6230	Artenreiche Borstgrasrasen
	6410	Pfeifengraswiesen
	6510	Magere Flachland-Mähwiesen
	8230	Pionierrasen auf Silikatfelskuppen

Grenzen

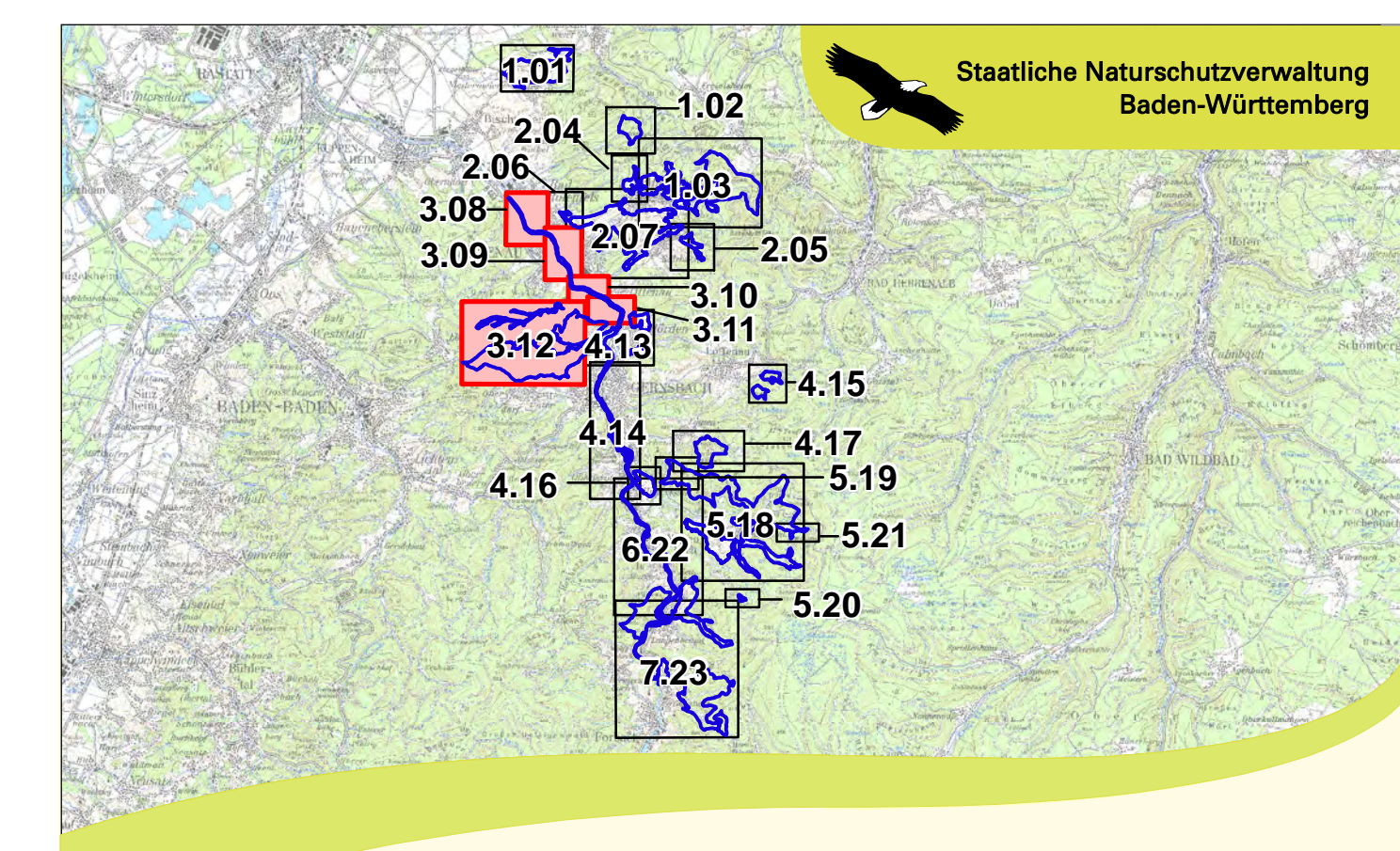
FFH-Gebiet "Unteres Murgtal und Seitentäler"

Flurstück mit Bezeichnung

Gemeindegrenze

0 50 100 200 300 400 500 Meter

N



Managementplan für das FFH-Gebiet 7216-341 "Unteres Murgtal und Seitentäler"

Karte 2 a: Bestands- und Zielekarte
FFH-Lebensraumtypen - Teilkarte 3
Blatt 8 - 12

Bearbeiter	K.-B. Kühnappel
Gezeichnet	Thorsten Hübl
Gefertigt	02.11.2020
Stand der Kartierung	02.11.2020
Maßstab	1 : 5.000

Grundlage:
Topographische Karte
Orthophoto (DOP)
Automatisiertes Liegenschaftskataster (ALK)
© Landesamt für Geoinformation und
Landentwicklung Baden-Württemberg (LGL)
(www.lgl-bw.de) Az.: 2851.9-1/19