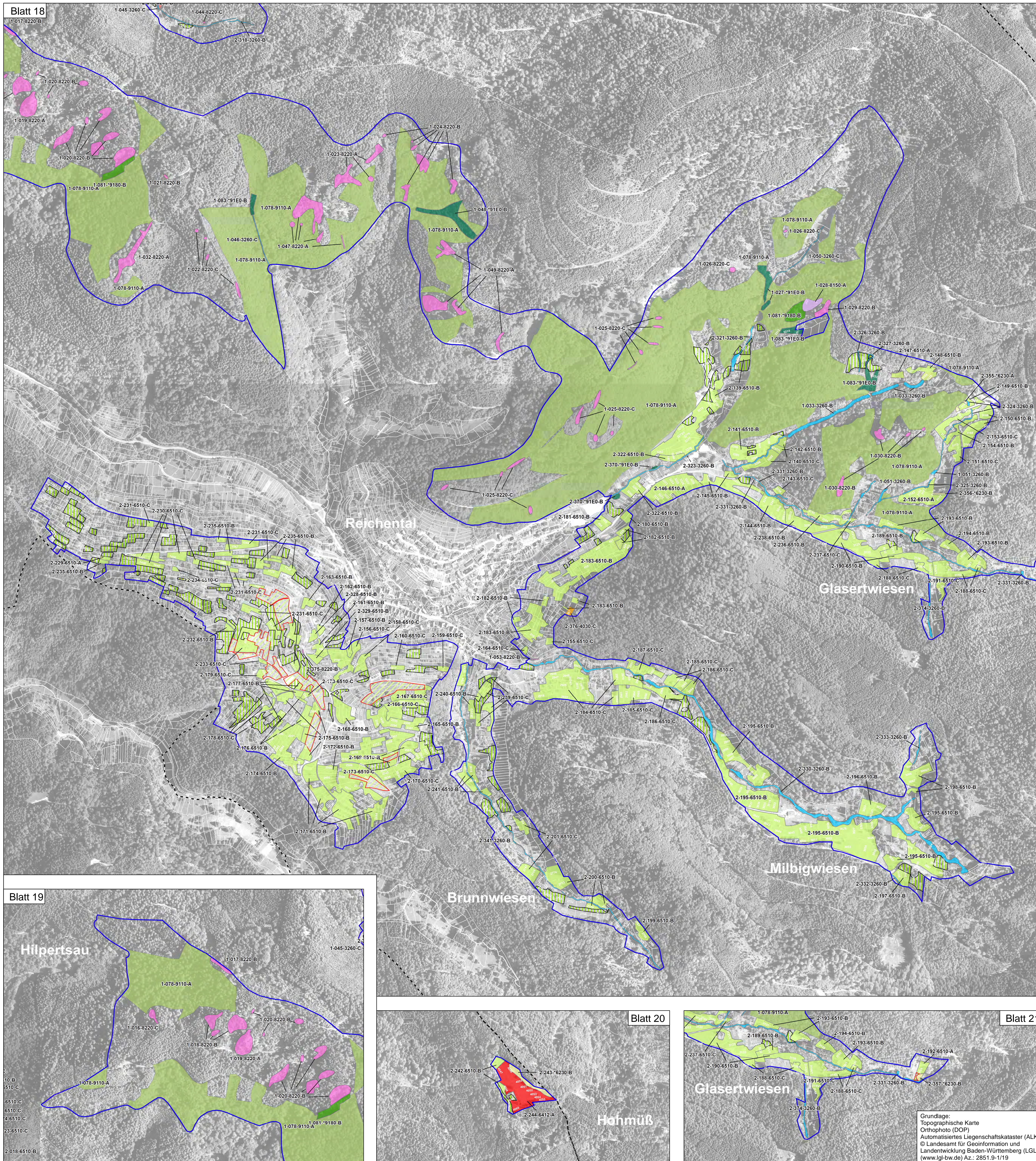


# Natura 2000-Managementplan FFH-Gebiet 7216-341 "Unteres Murgtal und Seitentäler"



### Lebensraumtypen

3260	Fließgewässer mit flutender Wasservegetation
4030	Trockene Heiden
*6230	Artenreiche Borstgrasrasen
6410	Pfeifengraswiesen
6430	Feuchte Hochstaudenfluren
6510	Magere Flachland-Mähwiesen
8150	Silikatschutthalden
8220	Silikatfelsen mit Felspaltvegetation
8230	Pioniergras auf Silikatfelsen
8310	Höhlen
9110	Hainsimsen-Buchenwald
9130	Waldmeister-Buchenwälder
*9180	Schlucht- und Hangmischwälder
*91E0	Auenwälder mit Erle, Esche, Weide

Bewertung: A - hervorragender Erhaltungszustand  
B - guter Erhaltungszustand  
C - durchschnittlicher Erhaltungszustand

LRT-Code  
Endziffer der Datenbanknummer  
Bearbeiter: 1 = Waldmodul, 2 = MaP-Ersteller

### Erhaltungsziel

Generelles Erhaltungsziel ist die Erhaltung der Lebensraumtypen in ihrer räumlichen Ausdehnung sowie in einem günstigen Erhaltungszustand einschließlich ihrer charakteristischen Arten.

Dies schließt auch die Wiederherstellung von LRT ein, bei denen im Vergleich zu früheren Kartierungen ein Verlust bzw. eine Verschlechterung des Erhaltungszustands eingetreten ist.

Wiederherstellung des LRT 4030 - Trockene Heiden
Wiederherstellung des LRT *6230 - Artenreiche Borstgrasrasen
Wiederherstellung des LRT 6410 - Pfeifengraswiesen
Wiederherstellung des LRT 6510 - Magere Flachland-Mähwiesen

### Entwicklungsziel

Verbesserung des derzeitigen Zustands (in Verbindung mit der jeweiligen Signatur des Lebensraumtyps, s.o.)

### Entwicklung zusätzlicher Bestände von

4030	Trockene Heiden
*6230	Artenreiche Borstgrasrasen
6410	Pfeifengraswiesen
6510	Magere Flachland-Mähwiesen
8230	Pioniergras auf Silikatfelsen

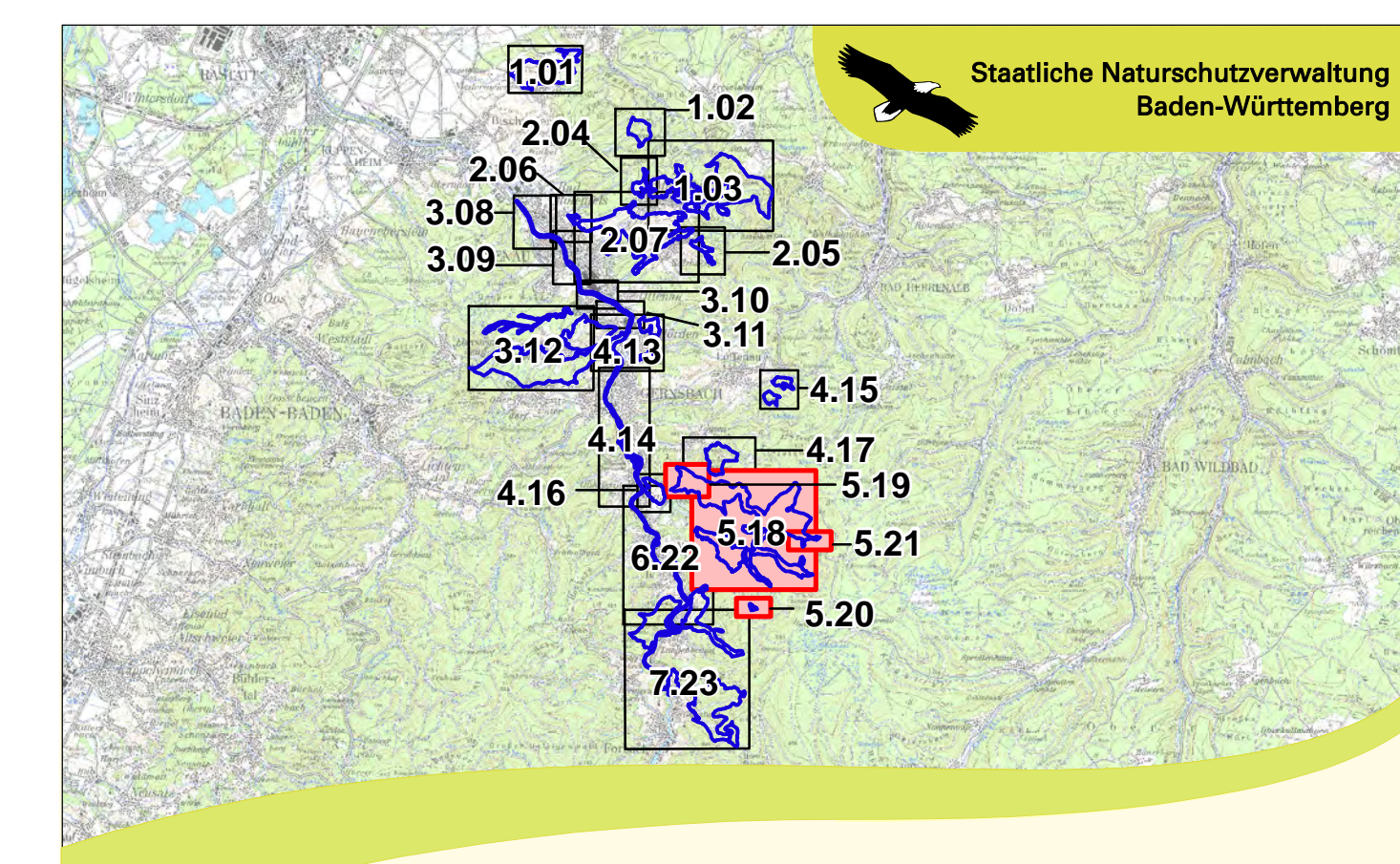
### Grenzen

FFH-Gebiet "Unteres Murgtal und Seitentäler"

Flurstück mit Bezeichnung

Gemeindegrenze

0 50 100 200 300 400 500 Meter



Managementplan für das FFH-Gebiet 7216-341 "Unteres Murgtal und Seitentäler"

NATURA 2000

Karte 2 a: Bestands- und Zielekarte  
FFH-Lebensraumtypen - Teilkarte 5  
Blatt 18 - 21

Bearbeiter: K.-B. Kühnappel  
Gezeichnet: Thorsten Hübl  
Geprüft: 02.11.2020  
Stand der Kartierung: 02.11.2020  
Maßstab: 1 : 5.000



Grundlage:  
Topographische Karte  
Orthophoto (DOP)  
Automatisiertes Liegenschaftskataster (ALK)  
© Landesamt für Geoinformation und  
Landentwicklung Baden-Württemberg (LGL)  
(www.lgl-bw.de) Az.: 2851.9-1/19