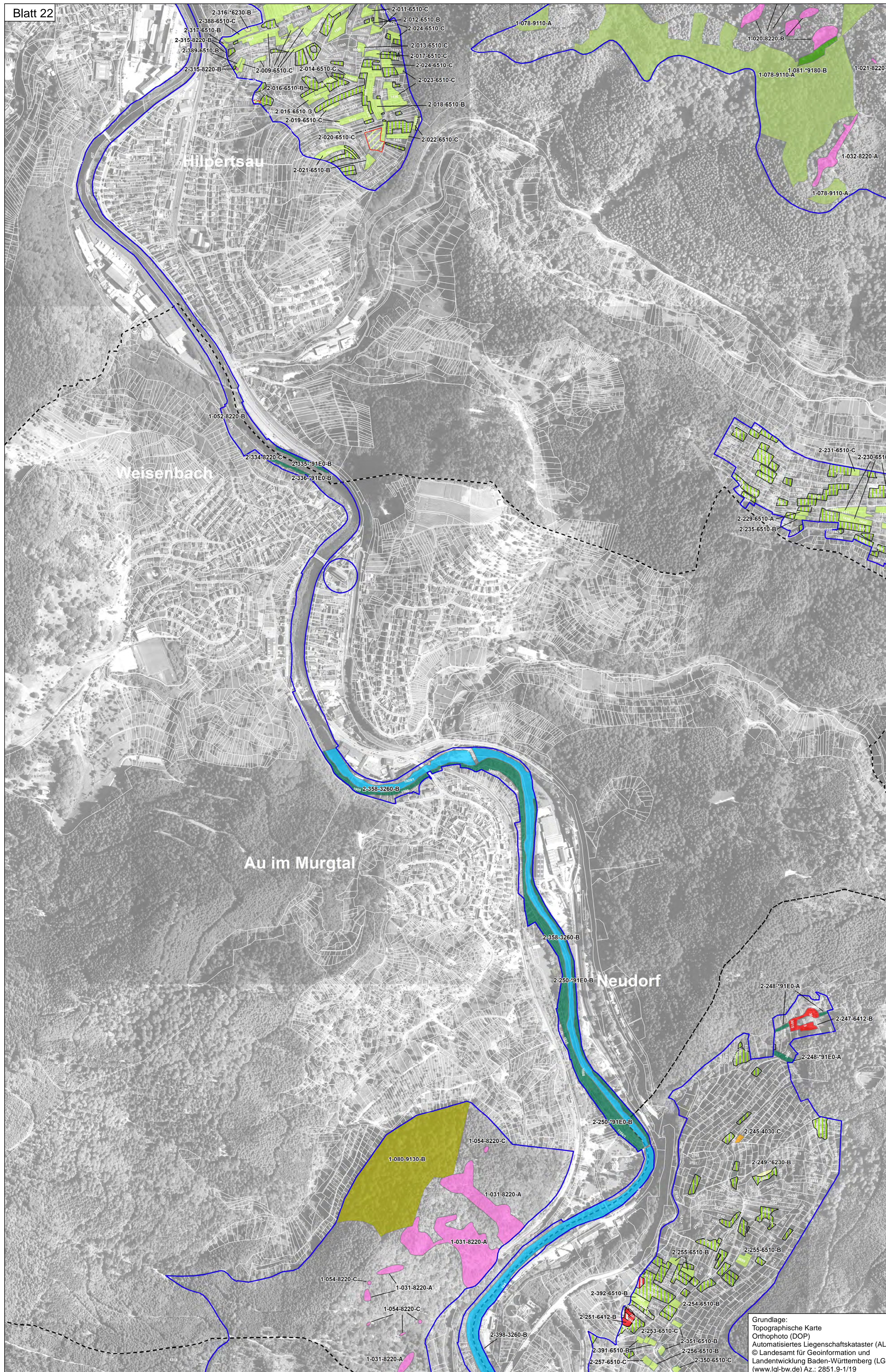


Natura 2000-Managementplan FFH-Gebiet 7216-341 "Unteres Murgtal und Seitentäler"



Blatt 22

Lebensraumtypen

- | | | |
|--|-------|--|
| | 3260 | Fließgewässer mit flutender Wasservegetation |
| | 4030 | Trockene Heiden |
| | *6230 | Artenreiche Borstgrasrasen |
| | 6410 | Pfeifengraswiesen |
| | 6430 | Feuchte Hochstaudenfluren |
| | 6510 | Magere Flachland-Mähwiesen |
| | 8150 | Silikatschutthalden |
| | 8220 | Silikatfelsen mit Felspaltenvegetation |
| | 8230 | Pionierrasen auf Silikatfelskuppen |
| | 8310 | Höhlen |
| | 9110 | Hainsimsen-Buchenwald |
| | 9130 | Waldmeister-Buchenwälder |
| | *9180 | Schlucht- und Hangmischwälder |
| | *91E0 | Auenwälder mit Erle, Esche, Weide |

2-001-6510-A
 Bewertung: A - hervorragender Erhaltungszustand
 B - guter Erhaltungszustand
 C - durchschnittlicher Erhaltungszustand
 LRT-Code
 Endziffer der Datenbanknummer
 Bearbeiter: 1 = Waldmodul, 2 = MaP-Ersteller

Erhaltungsziel

Generelles Erhaltungsziel ist die Erhaltung der Lebensraumtypen in ihrer räumlichen Ausdehnung sowie in einem günstigen Erhaltungszustand einschließlich ihrer charakteristischen Arten.

Dies schließt auch die Wiederherstellung von LRT ein, bei denen im Vergleich zu früheren Kartierungen ein Verlust bzw. eine Verschlechterung des Erhaltungszustands eingetreten ist.

- | | |
|--|--|
| | Wiederherstellung des LRT 4030 - Trockene Heiden |
| | Wiederherstellung des LRT *6230 - Artenreiche Borstgrasrasen |
| | Wiederherstellung des LRT 6410 - Pfeifengraswiesen |
| | Wiederherstellung des LRT 6510 - Magere Flachland-Mähwiesen |

Entwicklungsziel

Verbesserung des derzeitigen Zustands (in Verbindung mit der jeweiligen Signatur des Lebensraumtyps, s.o.)

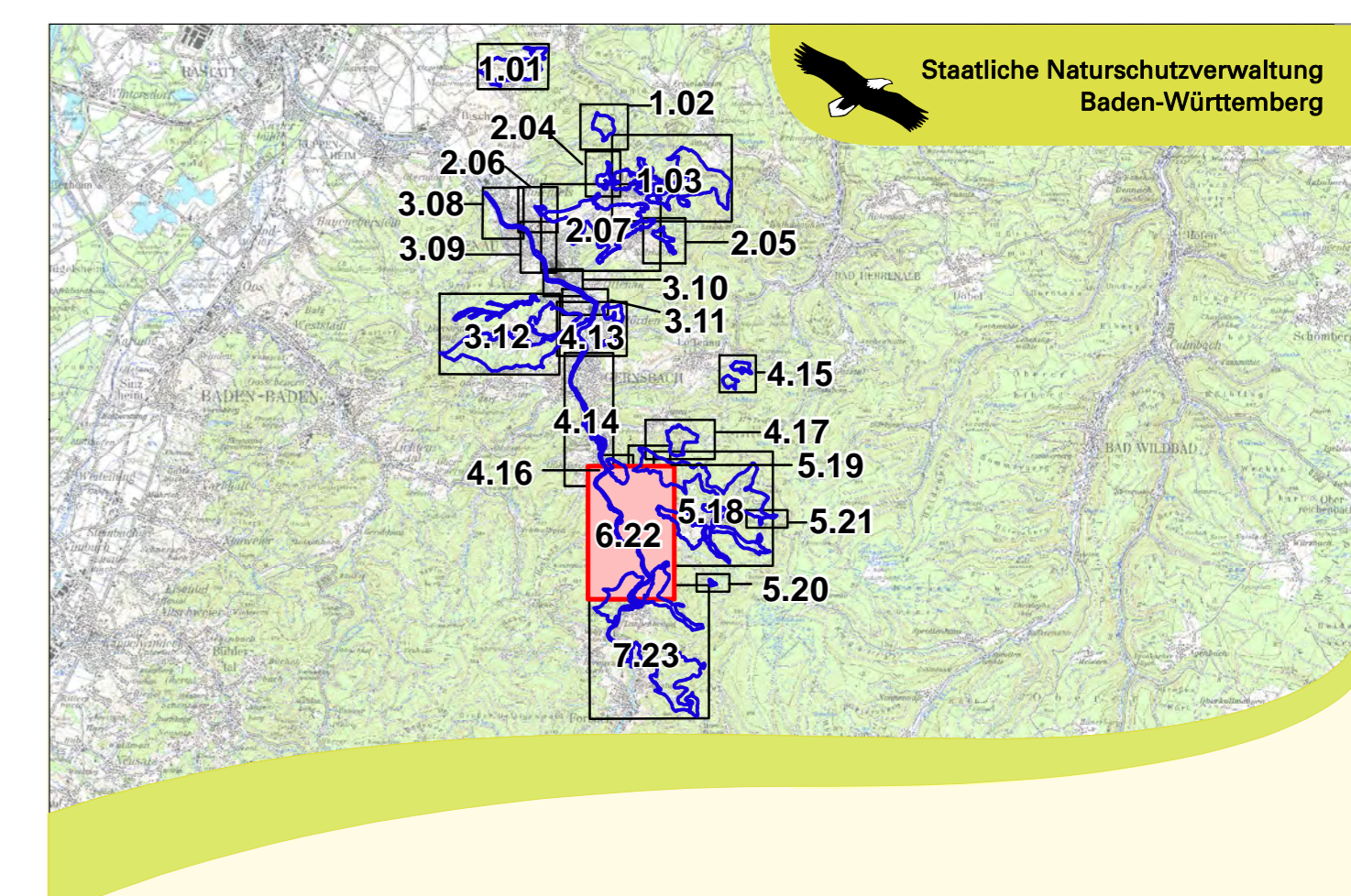
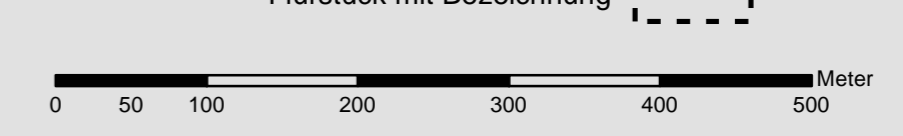
Entwicklung zusätzlicher Bestände von

- | | | |
|--|-------|------------------------------------|
| | 4030 | Trockene Heiden |
| | *6230 | Artenreiche Borstgrasrasen |
| | 6410 | Pfeifengraswiesen |
| | 6510 | Magere Flachland-Mähwiesen |
| | 8230 | Pionierrasen auf Silikatfelskuppen |

Grenzen

FFH-Gebiet "Unteres Murgtal und Seitentäler"

Flurstück mit Bezeichnung Gemeindegrenze



Managementplan
 für das FFH-Gebiet 7216-341
 "Unteres Murgtal und Seitentäler"



Karte 2 a: Bestands- und Zielekarte
 FFH-Lebensraumtypen - Teilkarte 6
 Blatt 22

Bearbeiter	K.-B. Kühnapfel
Gezeichnet	Thorsten Hübl
Stand der Kartierung	02.11.2020
Maßstab	1 : 5.000

Grundlage:
 Topographische Karte
 Orthophoto (DOP)
 Automatisiertes Liegenschaftskataster (ALK)
 © Landesamt für Geoinformation und
 Landentwicklung Baden-Württemberg (LGL)
 (www.lgl-bw.de) Az.: 2851.9-1/19

