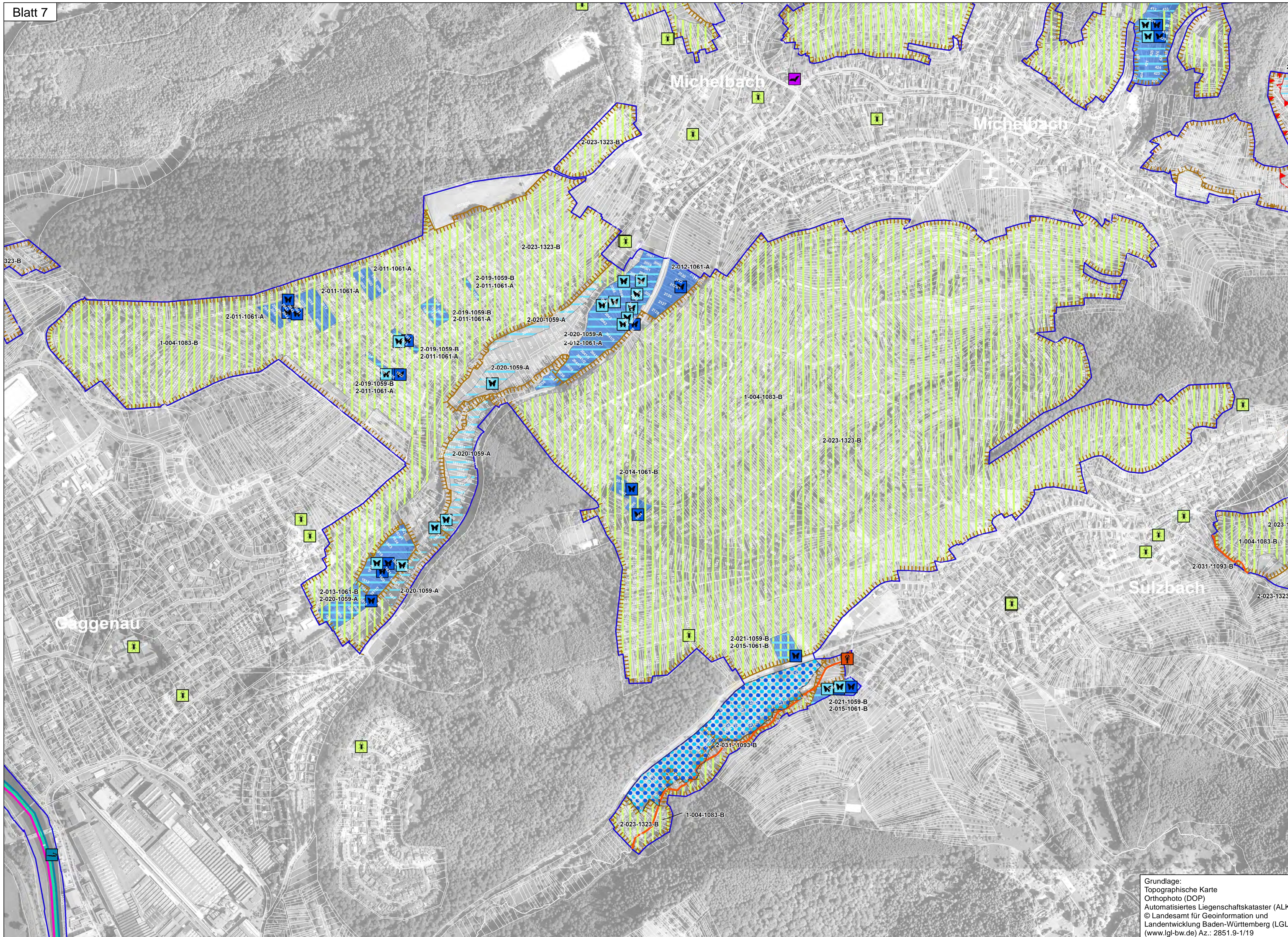
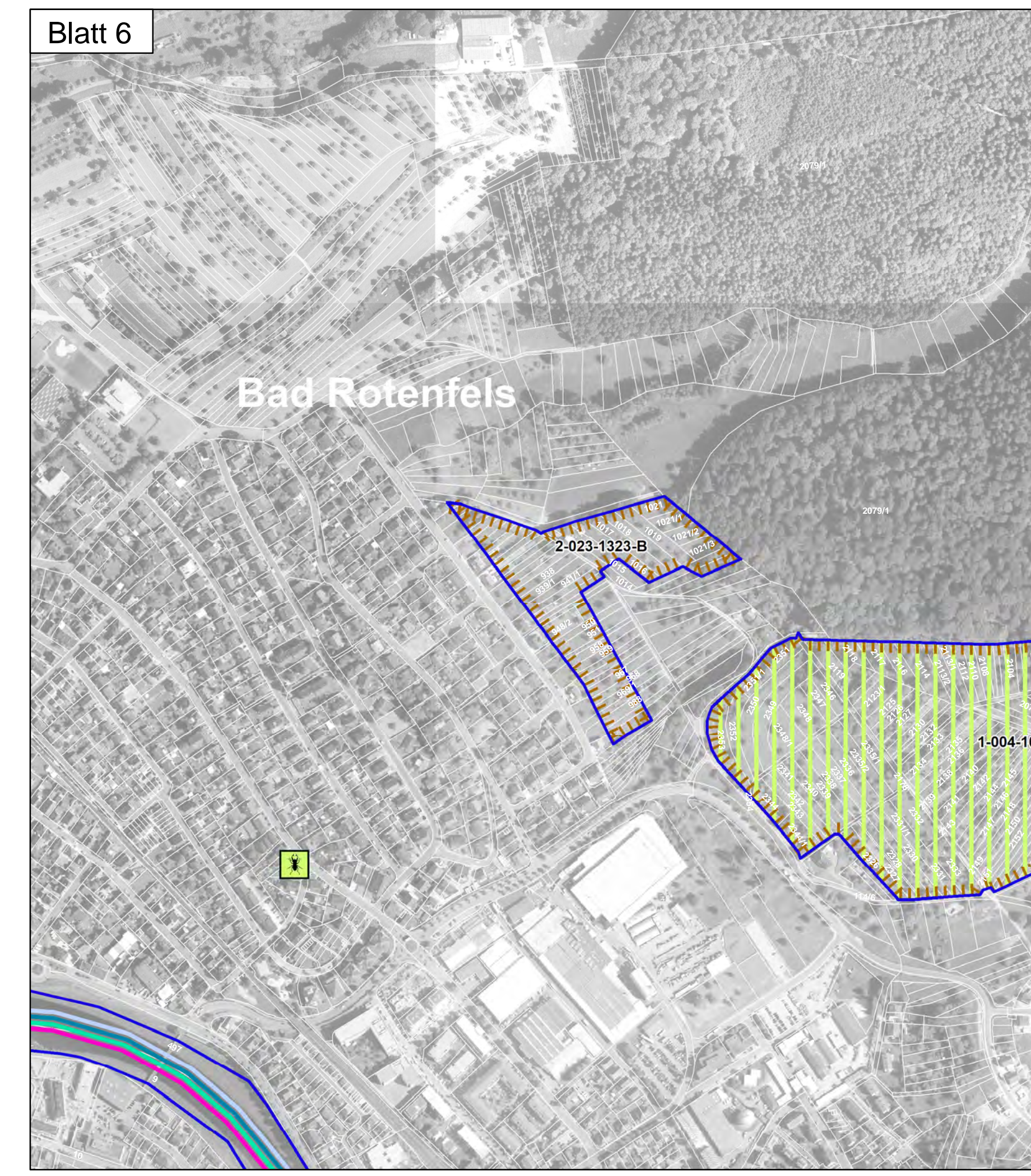
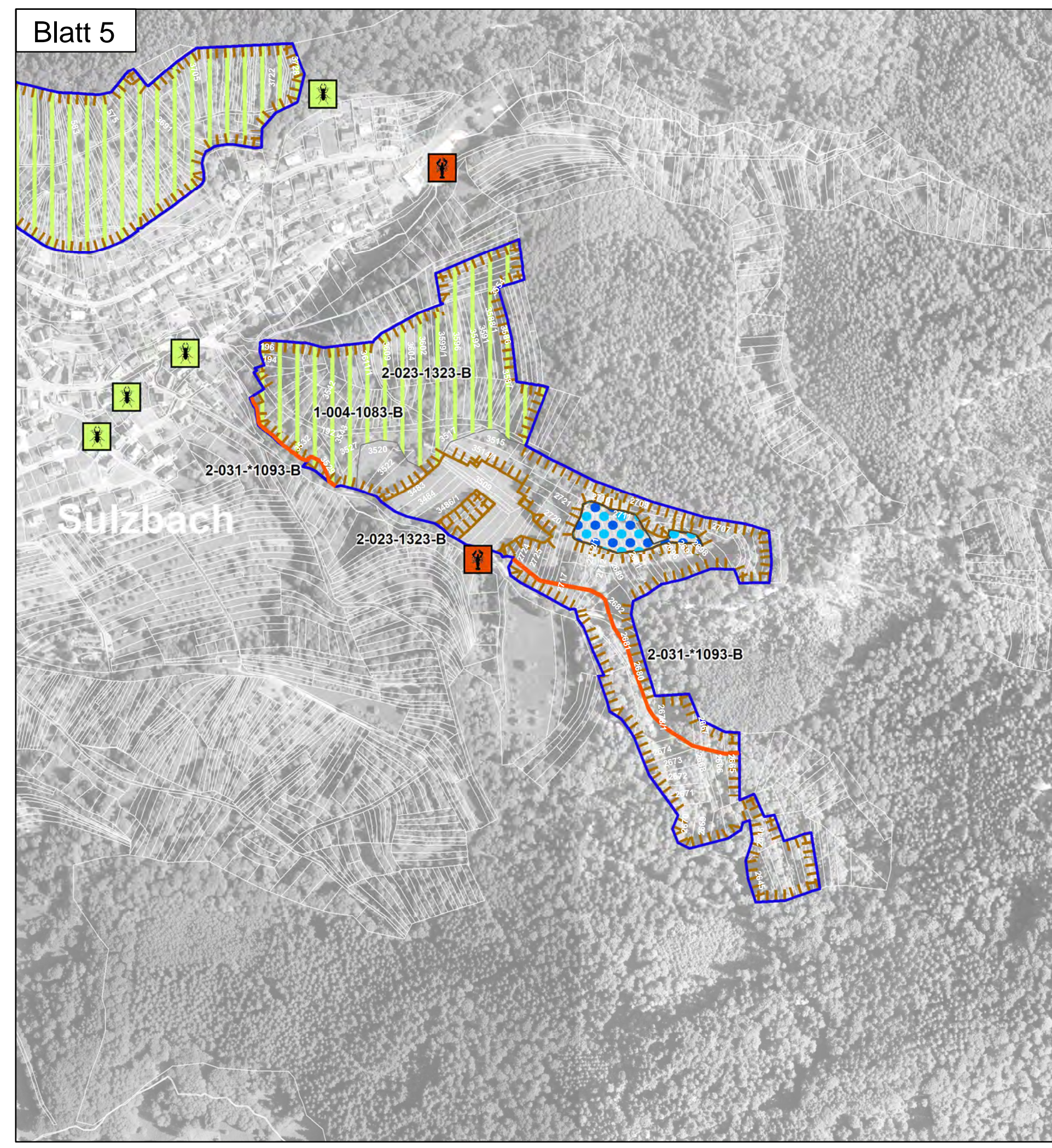
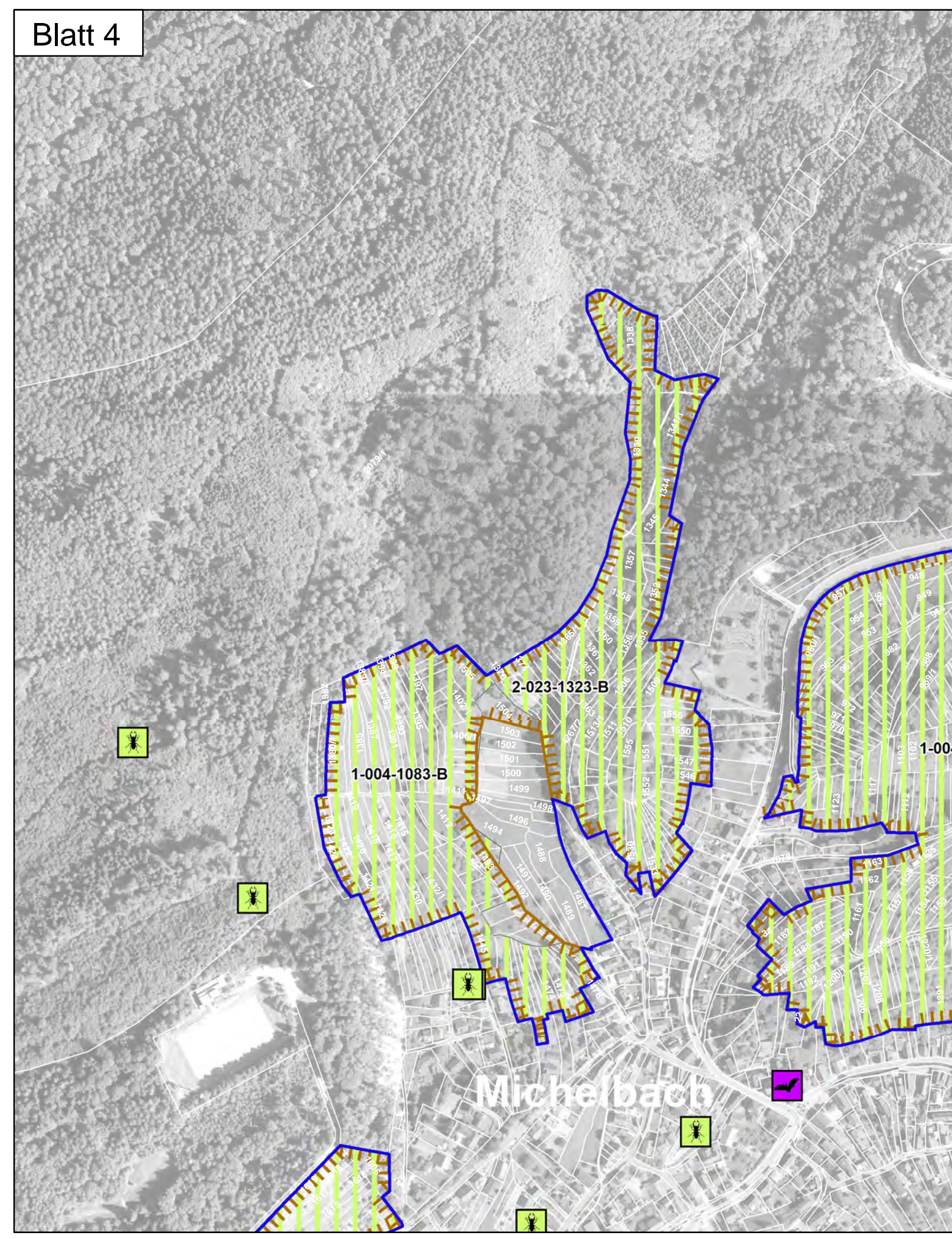


Natura 2000-Managementplan FFH-Gebiet 7216-341 "Unteres Murgtal und Seitentäler"



Lebensstätten

Lebensstätte	Fundpunkt	Lebensstätte
		Heller Wiesenknopf-Ameisen-Bläuling [1059]
		Dunkler Wiesenknopf-Ameisenbläuling [1061]
		Spanische Flagge [1078]
		Hirschkäfer [1083]
		Steinkrebs [1093]
		Meerneunauge [1095]
		Bachneunauge [1096]
		Flussneunauge [1099]
		Lachs [1106]
		Groppel [1163]
		Gelbbauchunke [1193]
		Wimperfledermaus [1321] Jagdgebiet 2-024-1321-(B) - wird nicht dargestellt
		Bechsteinfledermaus [1323]
		Großes Mausohr [1324] Jagdgebiet 2-025-1324-(B) - wird nicht dargestellt
		Grünes Besenmoos [1381]
		Grünes Koboldmoos [1386]
		Rogers Goldhaarmos [1387]

2-016-1059-B Bewertung: A - hervorragender Erhaltungszustand
B - guter Erhaltungszustand
C - durchschnittlicher Erhaltungszustand

Arcoide
Endziffer der Datenbanknummer
Bearbeiter: 1 = Waldmodul, 2 = MaP-Ersteller

Wanderhindemisse

Erhaltungsziele

Generelles Erhaltungsziel ist die Erhaltung der Lebensstätten der Arten in ihrer räumlichen Ausdehnung sowie die Erhaltung der Arten in einem günstigen Erhaltungszustand.

Dies schließt auch die Wiederherstellung von Lebensstätten ein, bei denen im Vergleich zu früheren Kartierungen ein Verlust bzw. eine Verschlechterung des Erhaltungszustands eingetreten ist.

Entwicklungsziele

Verbesserung des derzeitigen Zustands

Entwicklung zusätzlicher Lebensstätten von

- Steinkrebs [1093]
- Heller Wiesenknopf-Ameisen-Bläuling [1059]
- Dunkler Wiesenknopf-Ameisenbläuling [1061]

Probestellen werden im Bericht auf gesonderter Karte dargestellt.

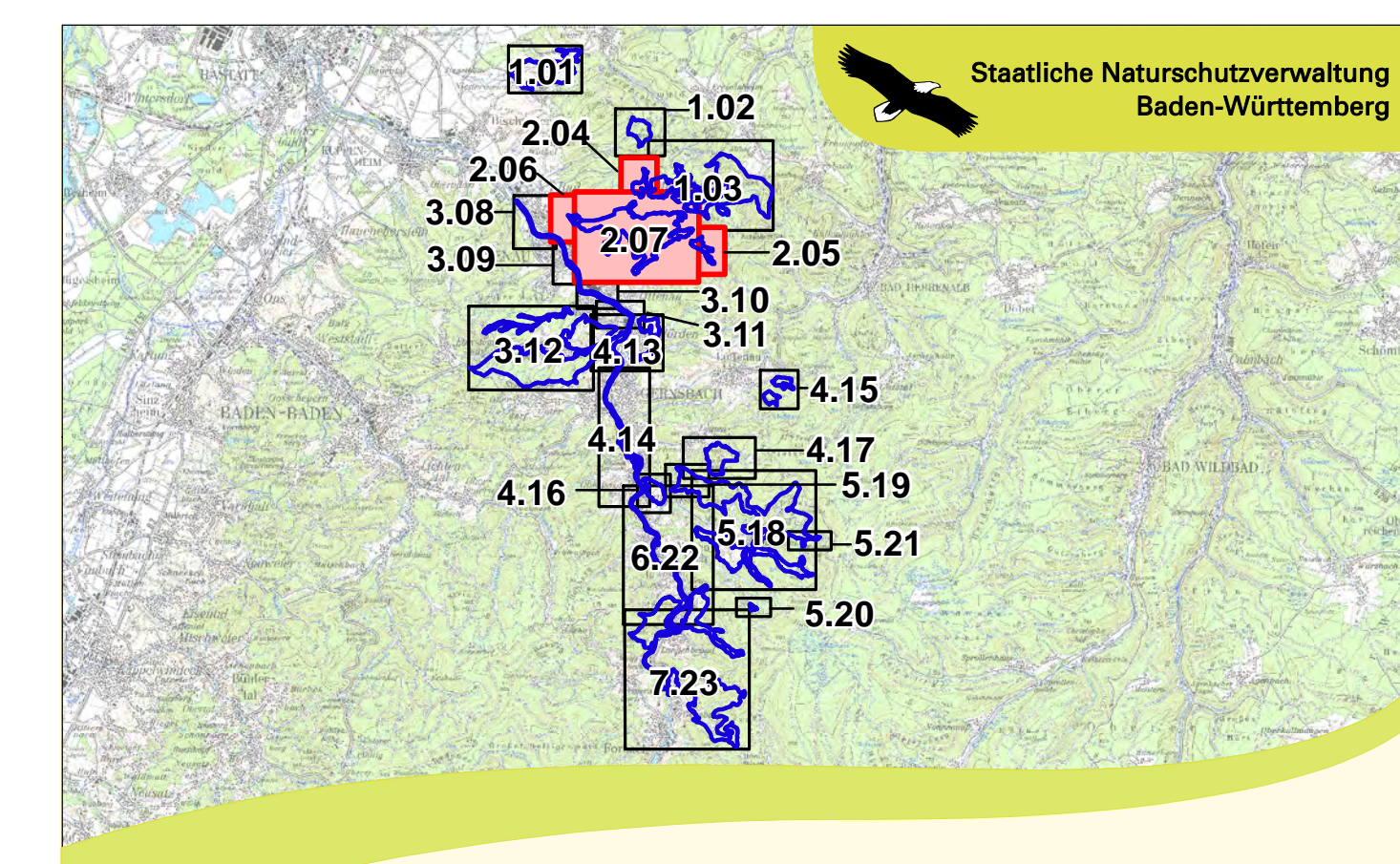
Grenzen

FFH-Gebiet "Unteres Murgtal und Seitentäler"

Flurstück mit Bezeichnung

Gemeindegrenze

0 50 100 200 300 400 500 Meter



Managementplan für das FFH-Gebiet 7216-341 "Unteres Murgtal und Seitentäler"

Karte 2 b: Bestands- und Zielekarte
Lebensstätten - Teilkarte 2
Blatt 4 - 7

Bearbeiter: K.-B. Kühnappel
Gezeichnet: Thorsten Hübl
Gefertigt: 02.11.2020
Stand der Kartierung: 02.11.2020
Maßstab: 1 : 5.000

Grundlage:
Topographische Karte
Orthophoto (DOP)
Automatisiertes Liegenschaftskataster (ALK)
© Landesamt für Geoinformation und
Landentwicklung Baden-Württemberg (LGL)
(www.lgl-bw.de) Az.: 2851.9-1/19

