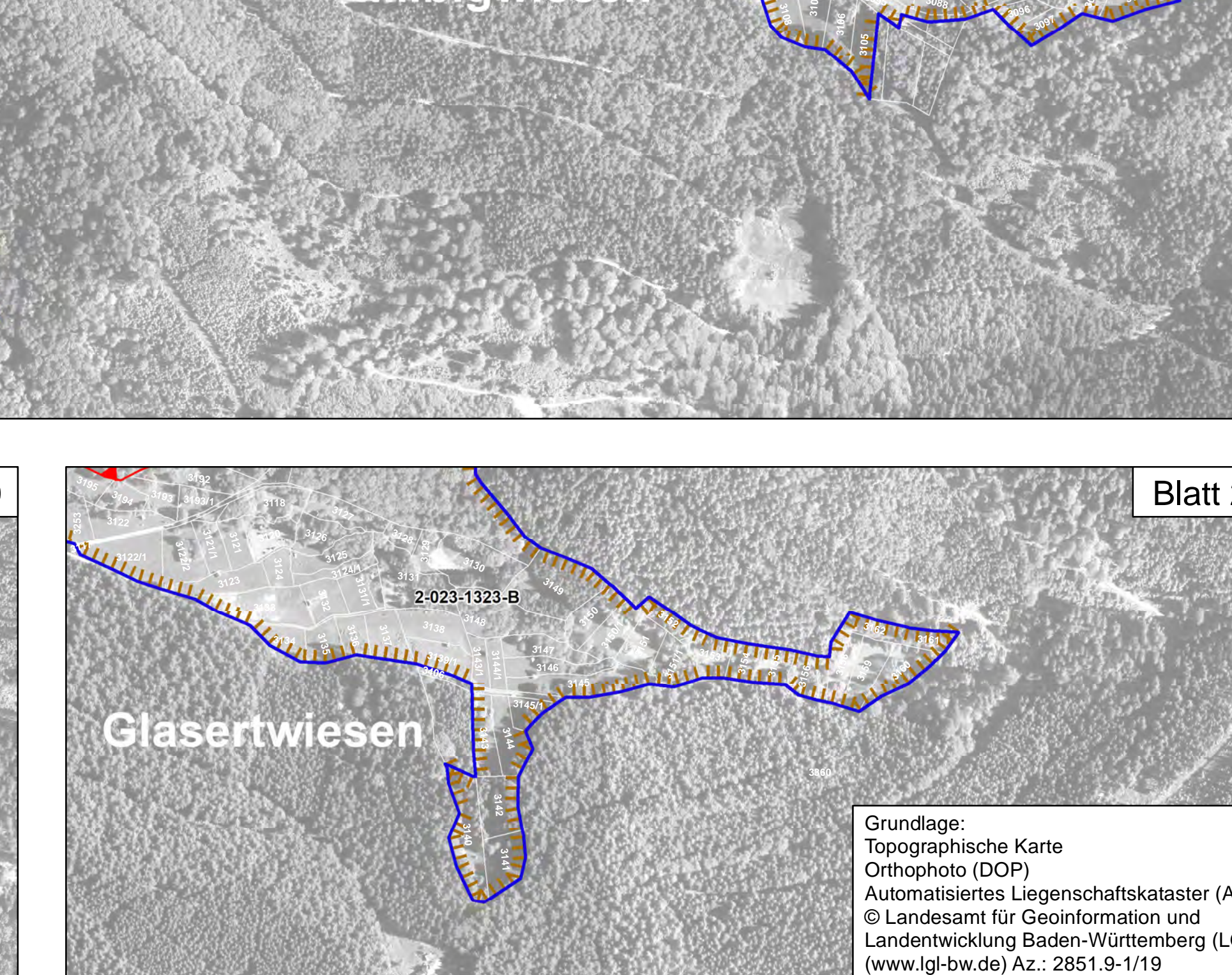
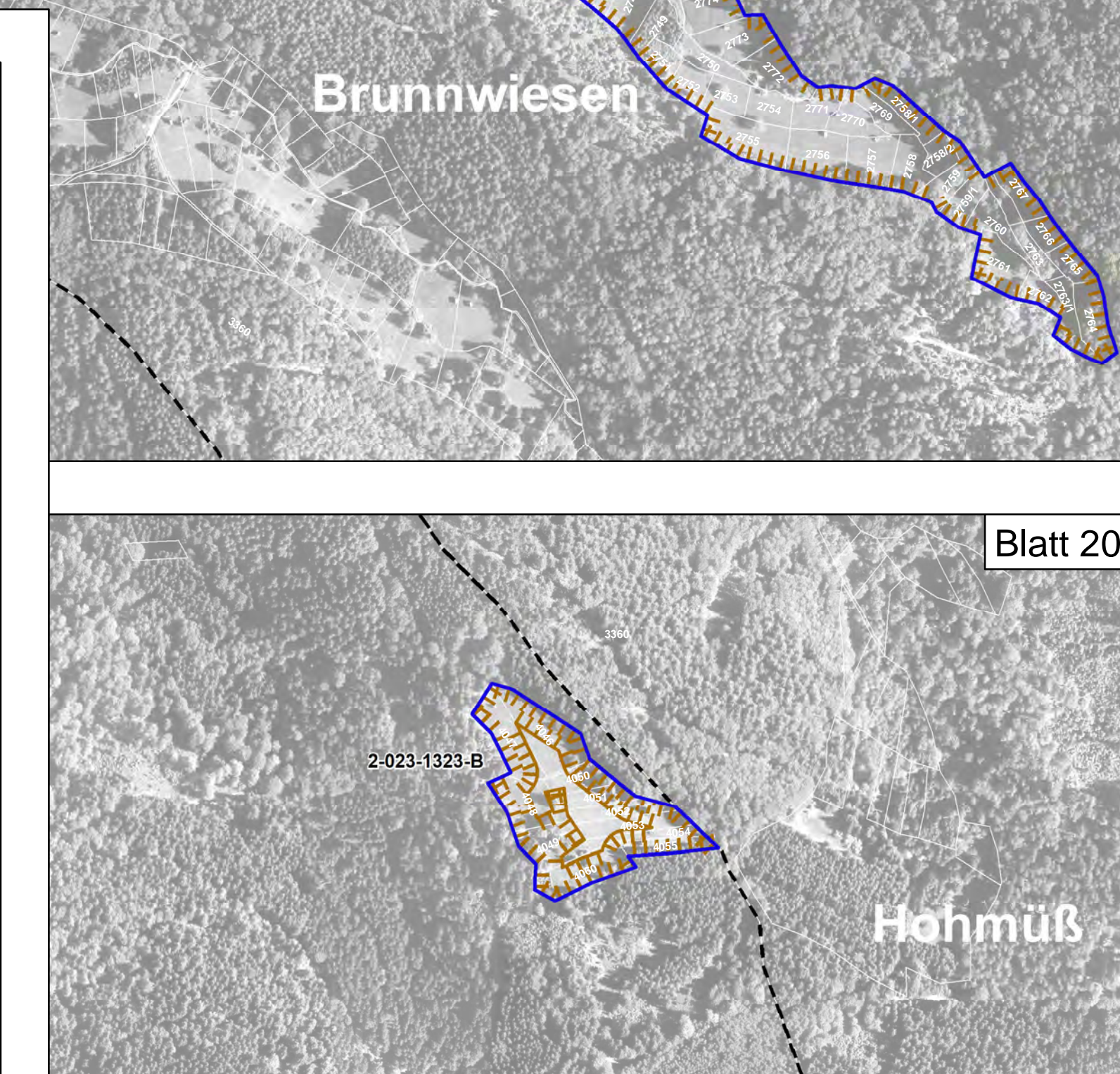
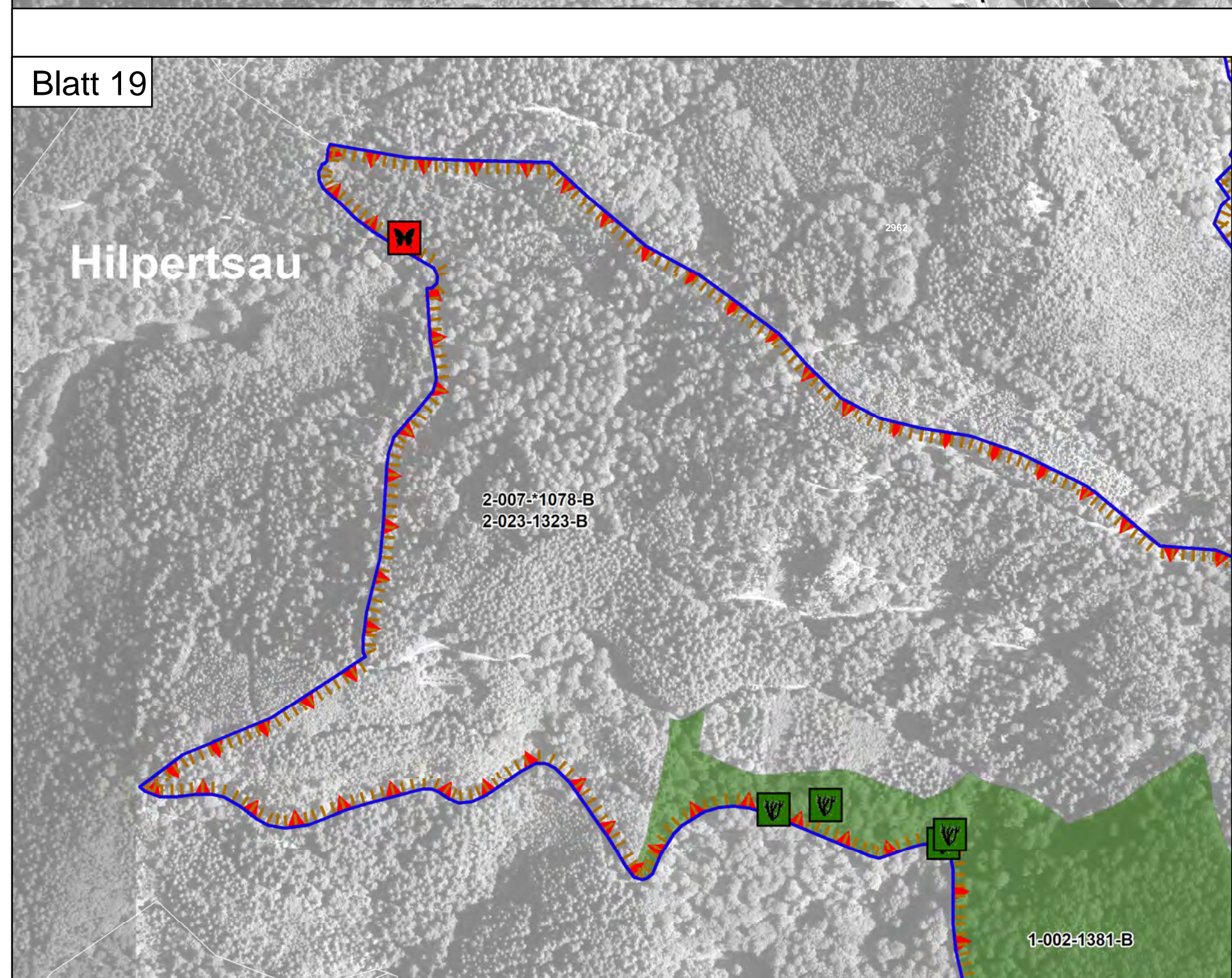
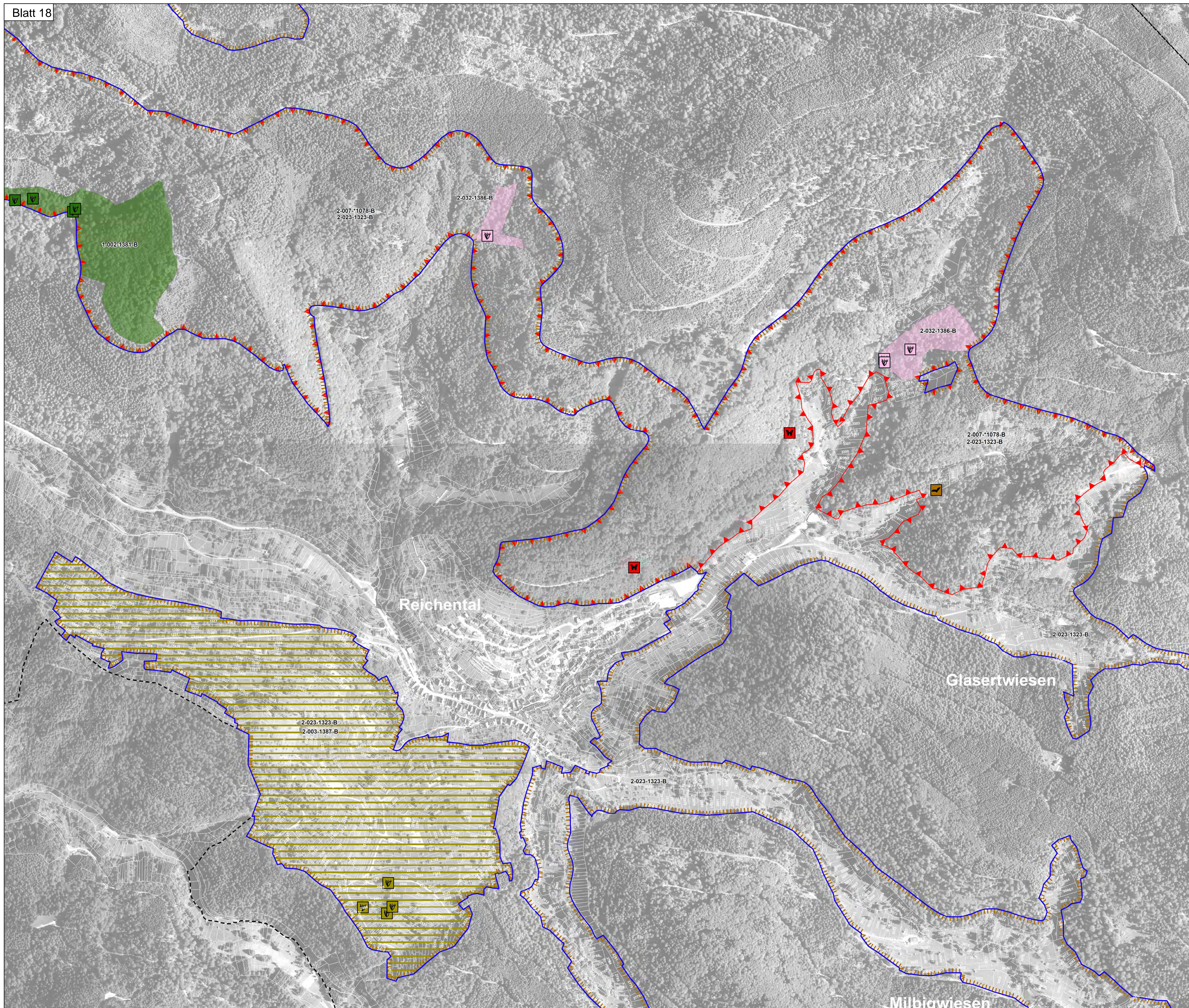


Natura 2000-Managementplan FFH-Gebiet 7216-341 "Unteres Murgtal und Seitentäler"



Lebensstätten

Lebensstätte	Fundpunkt	Lebensstätte
		Heller Wiesenknopf-Ameisen-Bläuling [1059]
		Dunkler Wiesenknopf-Ameisenbläuling [1061]
		Spanische Flagge [1078]
		Hirschkäfer [1083]
		Steinkrebs [1093]
		Meerneunaige [1095]
		Bachneunaige [1096]
		Flussneunaige [1099]
		Lachs [1106]
		Groppe [1163]
		Gelbbauchunke [1193]
		Wimperfliedermaus [1321]
		Jagdgebiet 2-024-1321-(B) - wird nicht dargestellt
		Bechsteinfliedermaus [1323]
		Großes Mausohr [1324]
		Jagdgebiet 2-025-1324-(B) - wird nicht dargestellt
		Grünes Besenmoos [1381]
		Grünes Koboldmoos [1386]
		Rogers Goldhaarmos [1387]

2-016-1059-B Bewertung: A - hervorragender Erhaltungszustand
B - guter Erhaltungszustand
C - durchschnittlicher Erhaltungszustand

Artcode
Endziffer der Datenbanknummer
Bearbeiter: 1 = Waldmodul, 2 = MaP-Ersteller

Wanderhinderung

Erhaltungsziele

Generelles Erhaltungsziel ist die Erhaltung der Lebensstätten der Arten in ihrer räumlichen Ausdehnung sowie die Erhaltung der Arten in einem günstigen Erhaltungszustand.

Dies schließt auch die Wiederherstellung von Lebensstätten ein, bei denen im Vergleich zu früheren Kartierungen ein Verlust bzw. eine Verschlechterung des Erhaltungszustands eingetreten ist.

Entwicklungsziele

	Verbesserung des derzeitigen Zustands
--	---------------------------------------

Entwicklung zusätzlicher Lebensstätten von

	Steinkrebs [1093]
	Heller Wiesenknopf-Ameisen-Bläuling [1059]
	Dunkler Wiesenknopf-Ameisenbläuling [1061]

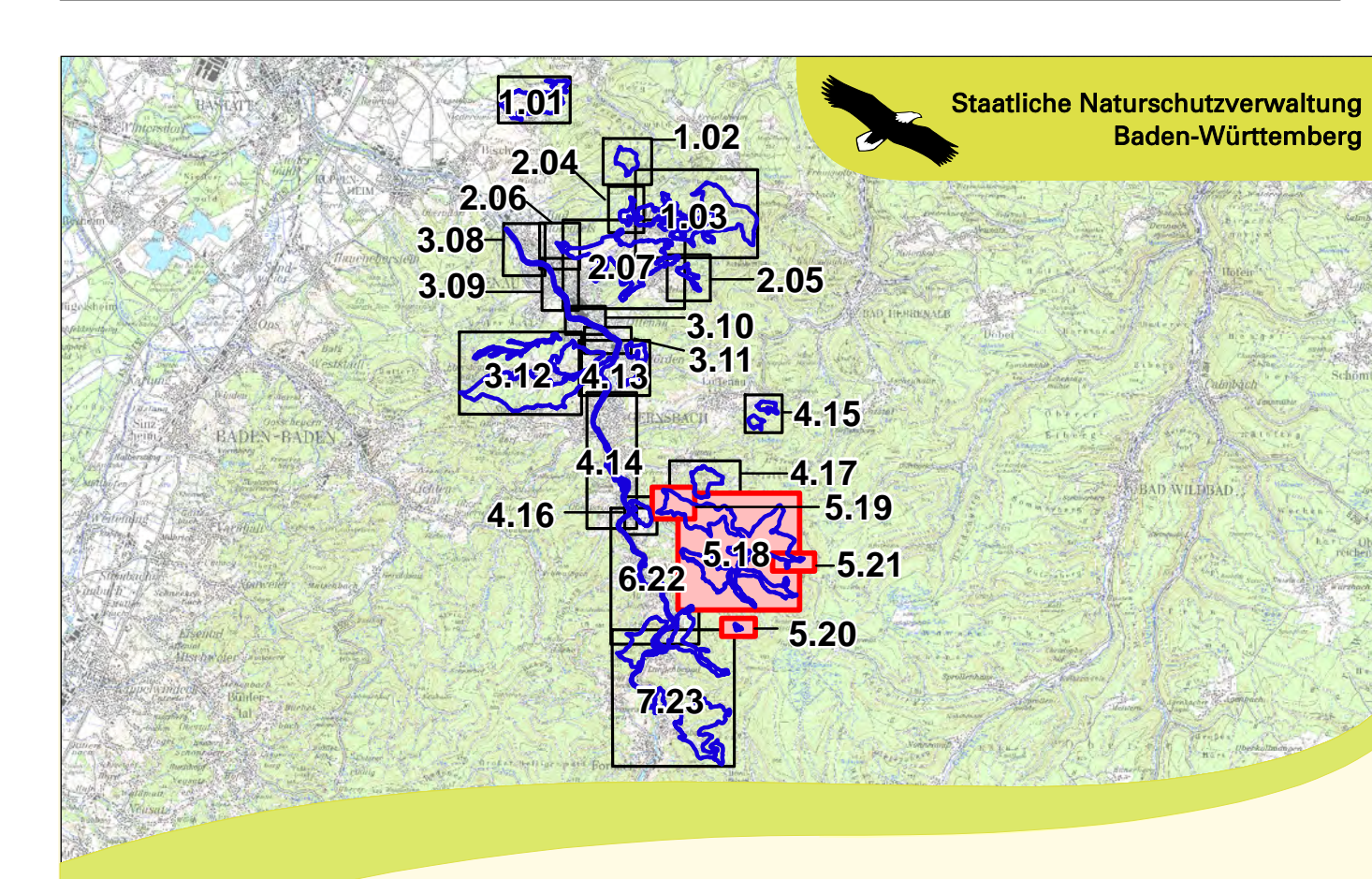
Probestellen werden im Bericht auf gesonderter Karte dargestellt.

Grenzen

	FFH-Gebiet "Unteres Murgtal und Seitentäler"
	Flurstück mit Bezeichnung
	Gemeindegrenze

0 50 100 200 300 400 500 Meter

N



Managementplan für das FFH-Gebiet 7216-341 "Unteres Murgtal und Seitentäler"

Karte 2 b: Bestands- und Zielekarte
Lebensstätten - Teilkarte 5
Blatt 18 - 21

Bearbeiter	K.-B. Kühnappel
Gezeichnet	Thorsten Hübl
Gefertigt	02.11.2020
Stand der Kartierung	02.11.2020
Maßstab	1 : 5.000



Grundlage:
Topographische Karte
Orthophoto (DOP)
Automatisiertes Liegenschaftskataster (ALK)
© Landesamt für Geoinformation und
Landentwicklung Baden-Württemberg (LGL)
(www.lgl-bw.de) Az.: 2851.9-1/19