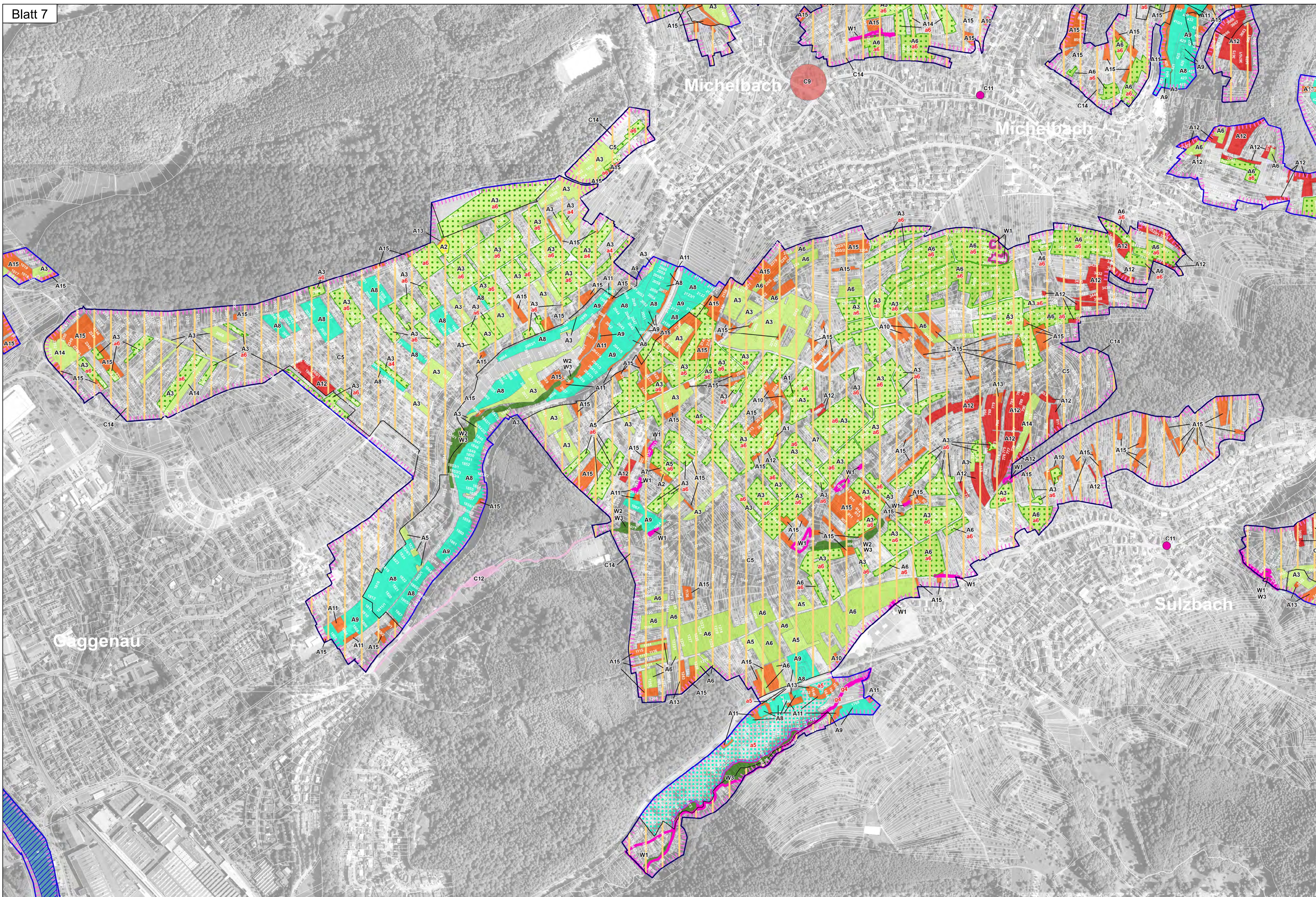
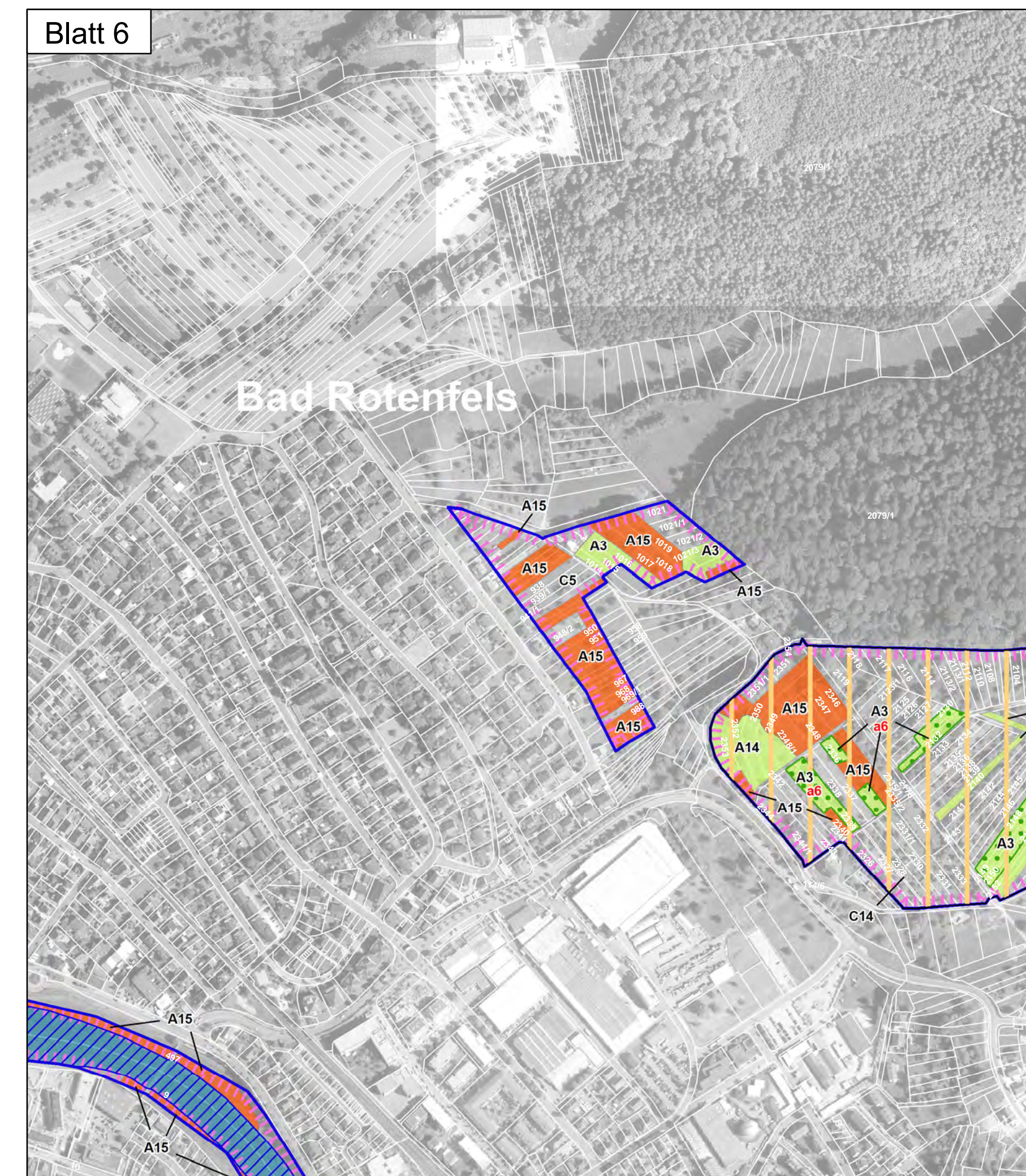
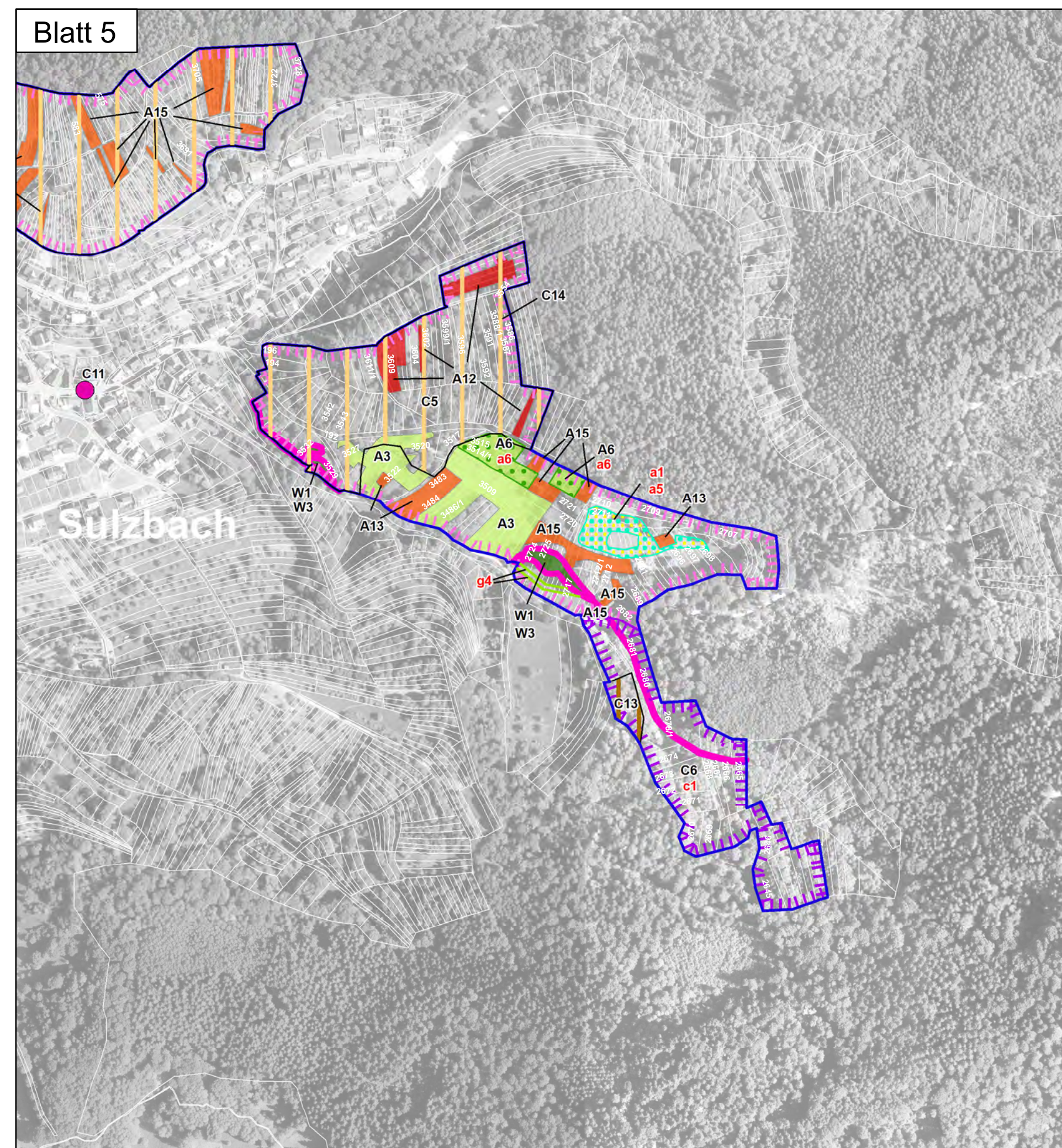
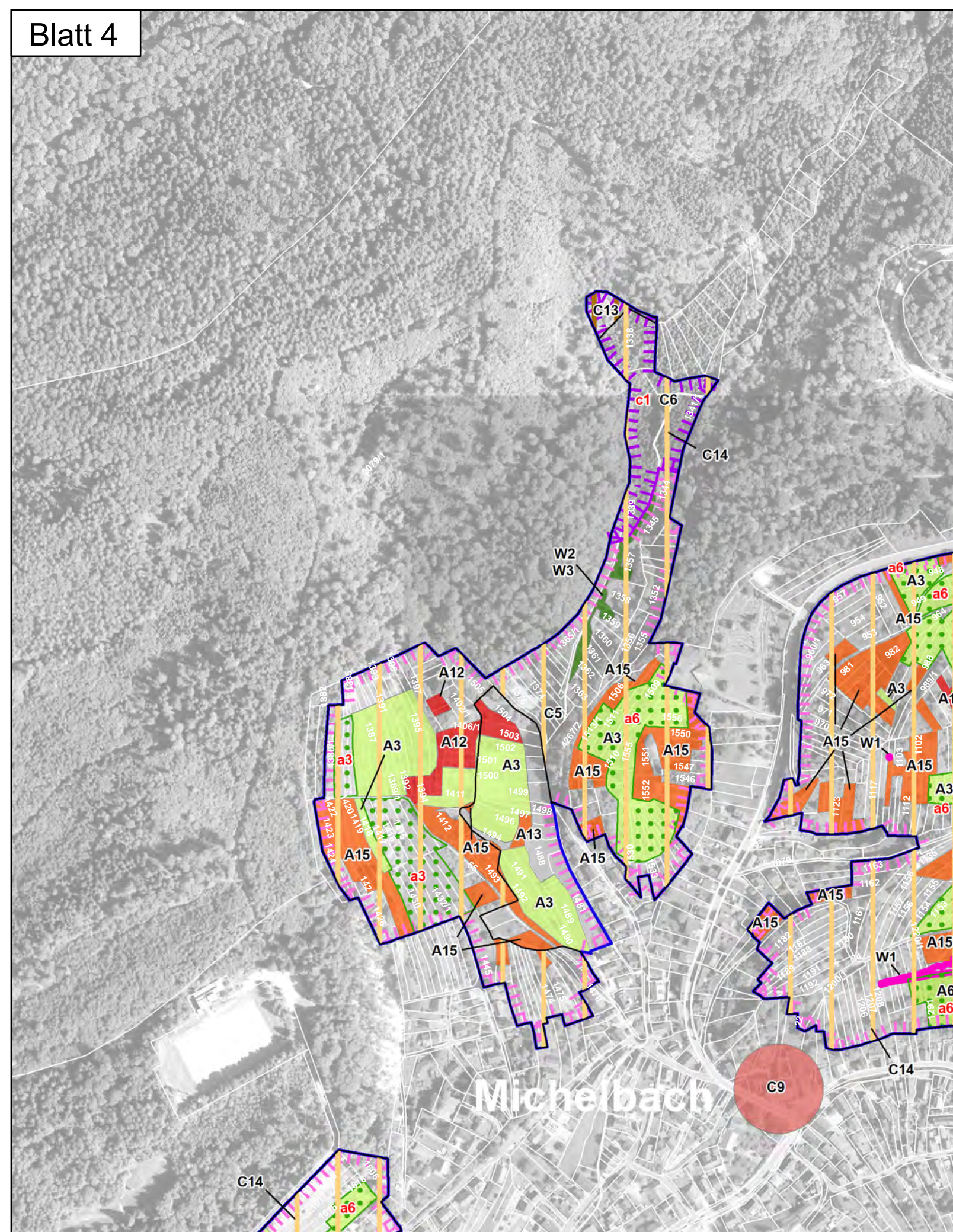
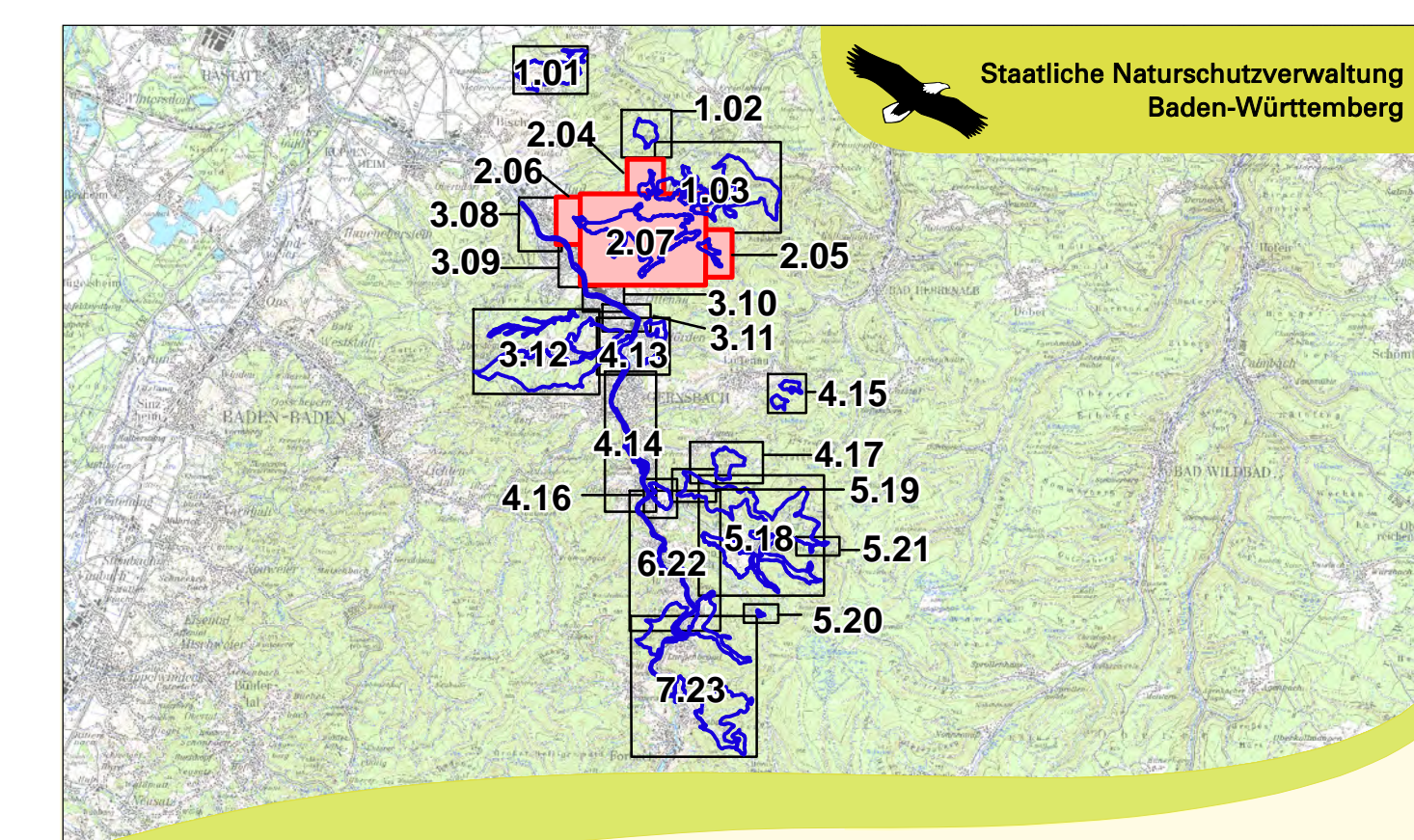


Natura 2000-Managementplan FFH-Gebiet 7216-341 "Unteres Murgtal und Seitentäler"



Erhaltungsmaßnahmen		
Grünland		
A1	Extensive Schafbeweidung und regelmäßige Gehölzentrüfung	S. 99
A2	Einschürige Spätmahd und regelmäßige Gehölzentrüfung	S. 100
A4	Mahd in mehrjährigen Abständen, Gehölzentrüfung	S. 102
A3	Extensive (ein- bis) zweischürige Mahd	S. 100
A5	Befristete dreischürige Mahd, ohne Düngung	S. 102
A7	Gehölzszukzession zurückdrängen, danach Dauerpflege	S. 104
A14	Selektives Zurückdrängen von Störzweigern	S. 109
A6	Extensive Beweidung von Grünland, ohne Düngung	S. 103
A8	Zweischürige Mahd mit angepassten Mahdterminen	S. 105
A9	Ein- bis zweischürige Mahd mit angepassten Mahdterminen, Belassen von Bracheanteilen	S. 106
A10	Befristete dreischürige Mahd, ohne Düngung (Wiederherstellung 6510)	S. 107
A11	Zweischürige Mahd, ohne Düngung mit angepassten Mahdterminen (Wiederherstellung 6510)	S. 107
A13	Einzelmaßbezogene Maßnahmen zur Wiederherstellung von LRT (Wiederherstellung 4030, 6230, 6410)	S. 109
A15	Wiedereinführung einer zweischürigen Mahd, ohne Düngung (Wiederherstellung 6510)	S. 110
A12	Anpassung extensiver Beweidung (Wiederherstellung 6510)	S. 108
Gewässer		
G1	Verringerung der Gewässerunterhaltung	S. 111
spezielle Artenschutzmaßnahmen		
C1	Pflege von Säumen und Lichtungen mit Hochstauden	S. 112
C2	Errichtung von Krebspereren	S. 112
C3	Belassen eines ausreichenden Altholzschirms	S. 113
C4	Sicherung und Betreuung von Fiedermäusequartieren	S. 113
C13	Quartierschutzmaßnahmen in alten und als Dauerwald bewirtschafteten Buchen- und Eichenbeständen	S. 117
C5	Maßnahmen im Offenland als Fiedermäusemehrerlebensräume	S. 114
C6	Belassen des Laubholzanteils und Quartierangebots im Wald für Fiedermäuse	S. 116
C7	Erhaltung von Trägergehölzen für Rogers Goldhaarmos	S. 118
C8	Erhaltung der Trägerbaumnachhaltigkeit für Rogers Goldhaarmos	S. 118
C14	Erhaltung und Vernetzung von Habitatstrukturen des Hirschkäfers im Offenland	S. 119
Wald		
W1	Beobachtung der Entwicklung	S. 120
W2	Fortführung der Naturnahen Waldwirtschaft	S. 121
W3	Belassen von Alt- und Totholz	S. 122
W4	Besondere Waldpflege im Schomwald „Rockenfelsen“	S. 123
W5	Keine Maßnahmen im Bannwald „Birkenkopf“	S. 124
W6	Unbegrenzte Sukzession	S. 125
W6	Forcierung jagdlicher Maßnahmen	S. 124
W7	Beseitigung von Ablagerungen	S. 125
W9	Erhaltung bedeutsamer Nadelwaldstrukturen (Altholz, Totholz)	S. 126
Entwicklungsmaßnahmen		
Grünland		
a1	Einschürige Spätmahd auf mageren und wechselfeuchten Standorten	S. 126
a2	Extensive Beweidung auf mageren Standorten	S. 127
a3	Befristete dreischürige Mahd, ohne Düngung	S. 127
a4	Ein- bis zweischürige Pflegemahd, Zurückdrängen flächiger Gehölzszukzession	S. 128
a5	Pflege von Obstbaumbeständen	S. 129
a6	Ein- bis zweischürige Mahd mit angepassten Mahdterminen, Belassen von Bracheanteilen	S. 129
Gewässer		
g1	Rückbau von Sohl- und Uferbefestigungen, Gewässerrenaturierung	S. 130
g2	Rückbau von Wehranlagen	S. 131
g3	Strukturelle Anreicherung von Fließgewässerabschnitten	S. 132
g4	Entwicklung ungenutzter Uferlandstreifen	S. 132
spezielle Artenschutzmaßnahmen		
E1	Förderung Laubholzanteil und Verbesserung von Habitatstrukturen für Fiedermäuse	S. 133
Wald		
w1	Förderung von Habitatstrukturen im Wald (Alt- und Totholz)	S. 134
w2	Förderung der standortheimischen Baumartenzusammensetzung	S. 135
w3	Steuerung des Bewuchses in Biotopbereichen	S. 136
w4	Waldrandpflege	S. 137
w5	Eindämmung von Neophyten in Auenwäldern	S. 137
w6	Regelung von Freizeitnutzungen	S. 138
w7	Förderung bedeutsamer Waldstrukturen (Altholz, Totholz)	S. 139
Maßnahmen außerhalb des FFH-Gebietes		
C9	Sicherung von Gebäudequartieren im Umfeld des FFH-Gebietes	S. 140
C11	Errichtung von Krebspereren außerhalb des FFH-Gebietes	S. 143
C12	Maßnahmen zur Zurückdrängung des invasiven Kalkkrebesses	S. 144
Grenzen		
FFH-Gebiet "Unteres Murgtal und Seitentäler"		
Flurstück mit Bezeichnung		
Gemeindegrenze		



Managementplan für das FFH-Gebiet 7216-341 "Unteres Murgtal und Seitentäler"

Karte 3: Maßnahmeneempfehlungen
Teilkarte 2
Blatt 4 - 7

Bearbeiter: K.-B. Kühnappel
Gezeichnet: Thorsten Hübl
Geprüft: 02.11.2020
Stand der Kartierung: 02.11.2020
Maßstab: 1 : 5.000

Grundlage:
Topographische Karte
Orthophoto (DOP)
Automatisiertes Liegenschaftskataster (ALK)
© Landesamt für Geoinformation und
Landentwicklung Baden-Württemberg (LGL)
(www.lgl-bw.de) Az.: 2851.9-1/19

