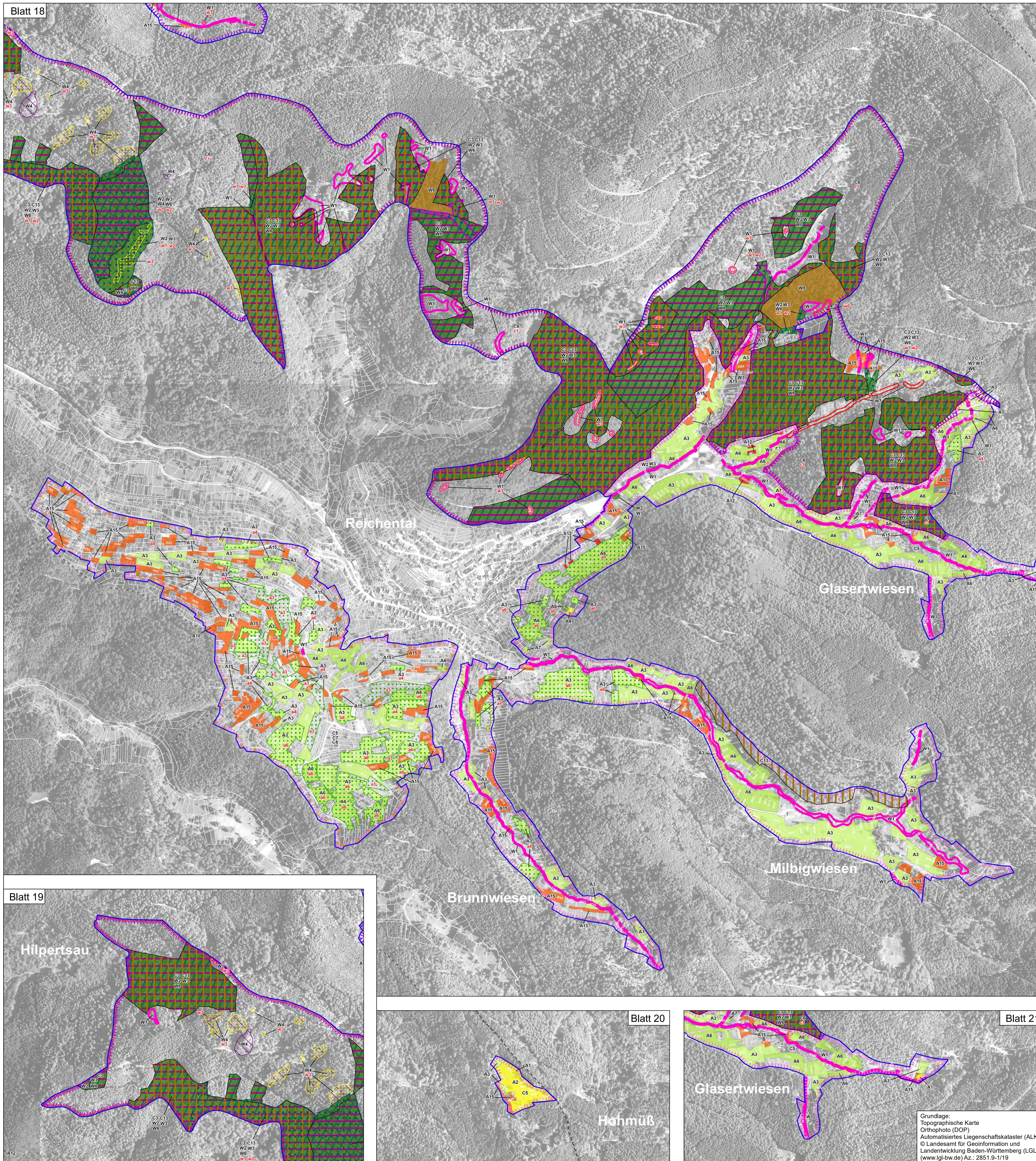
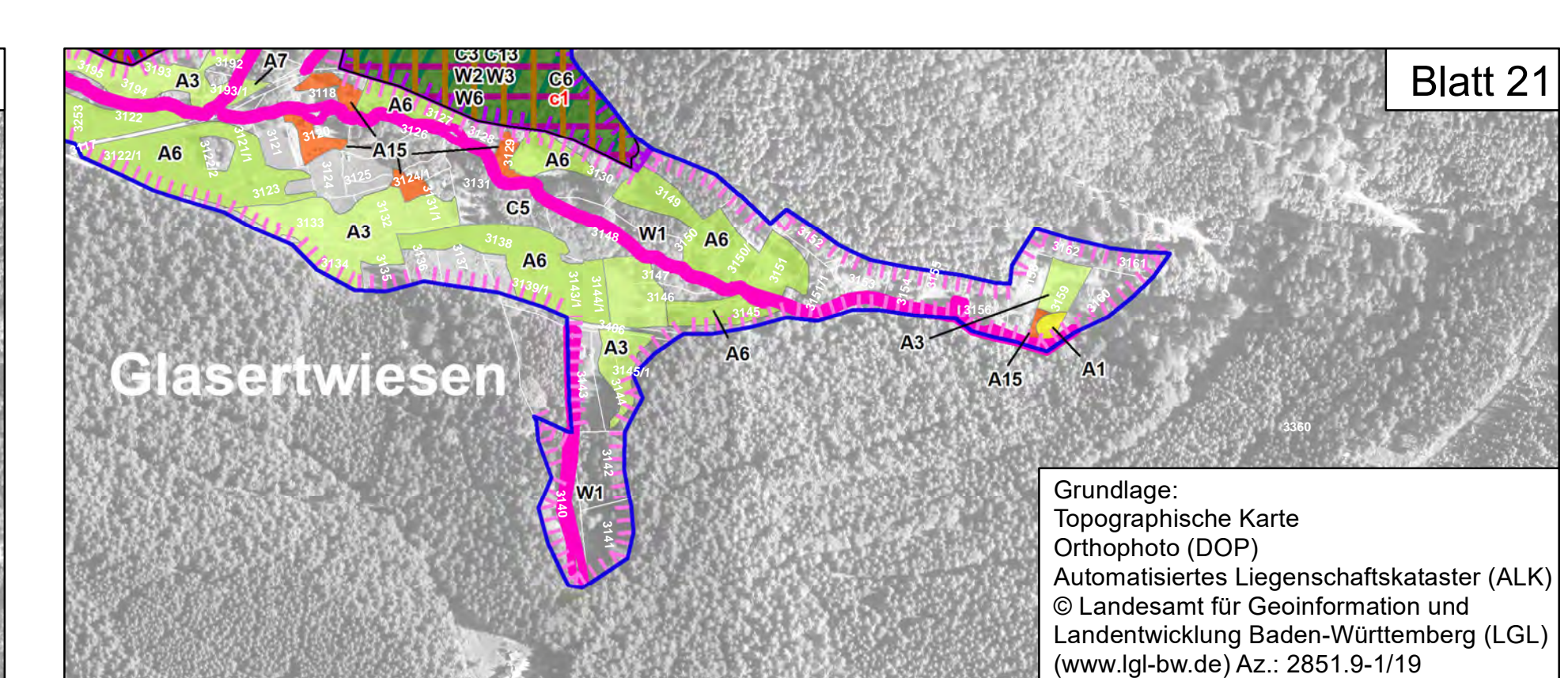
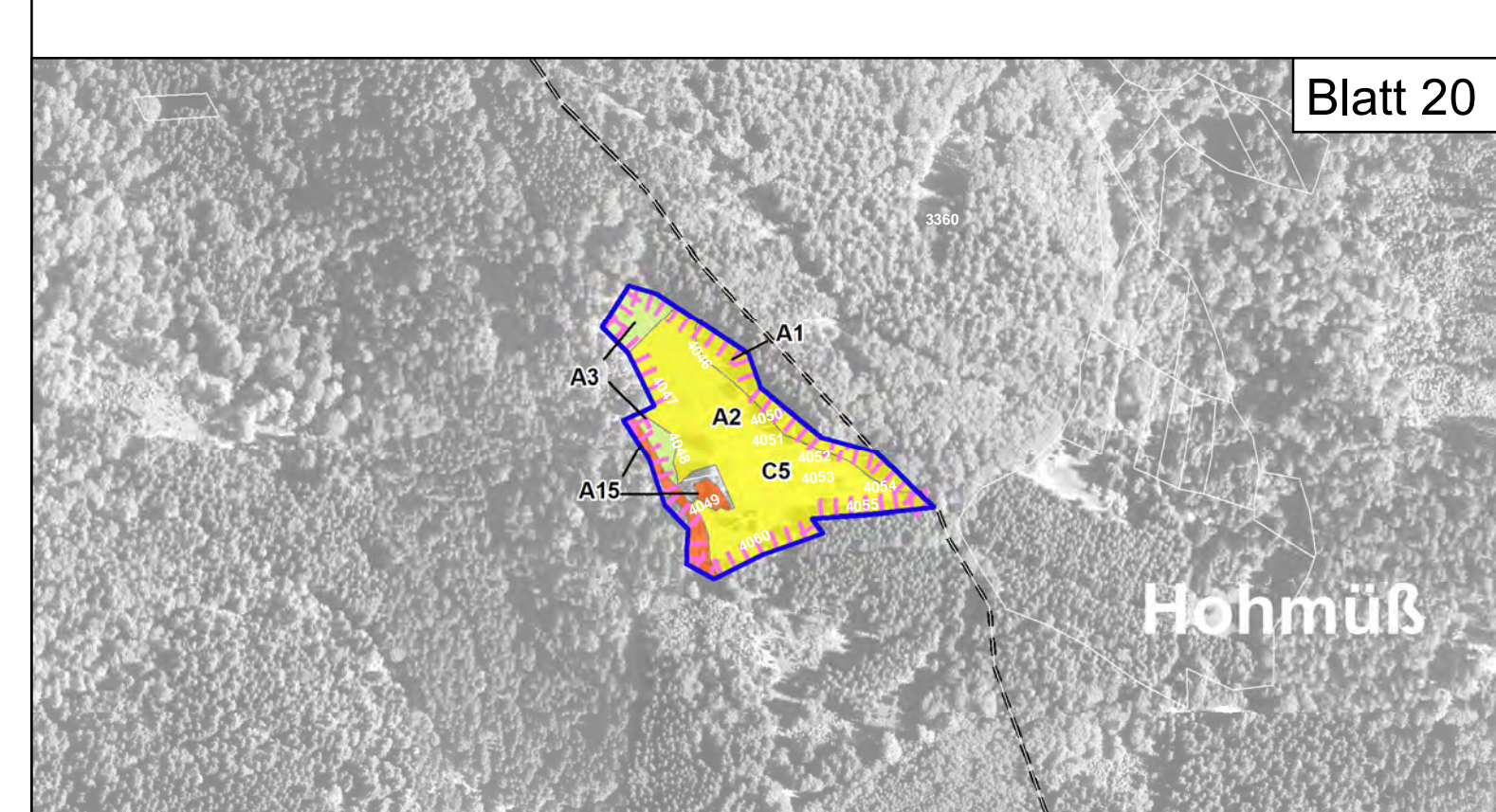
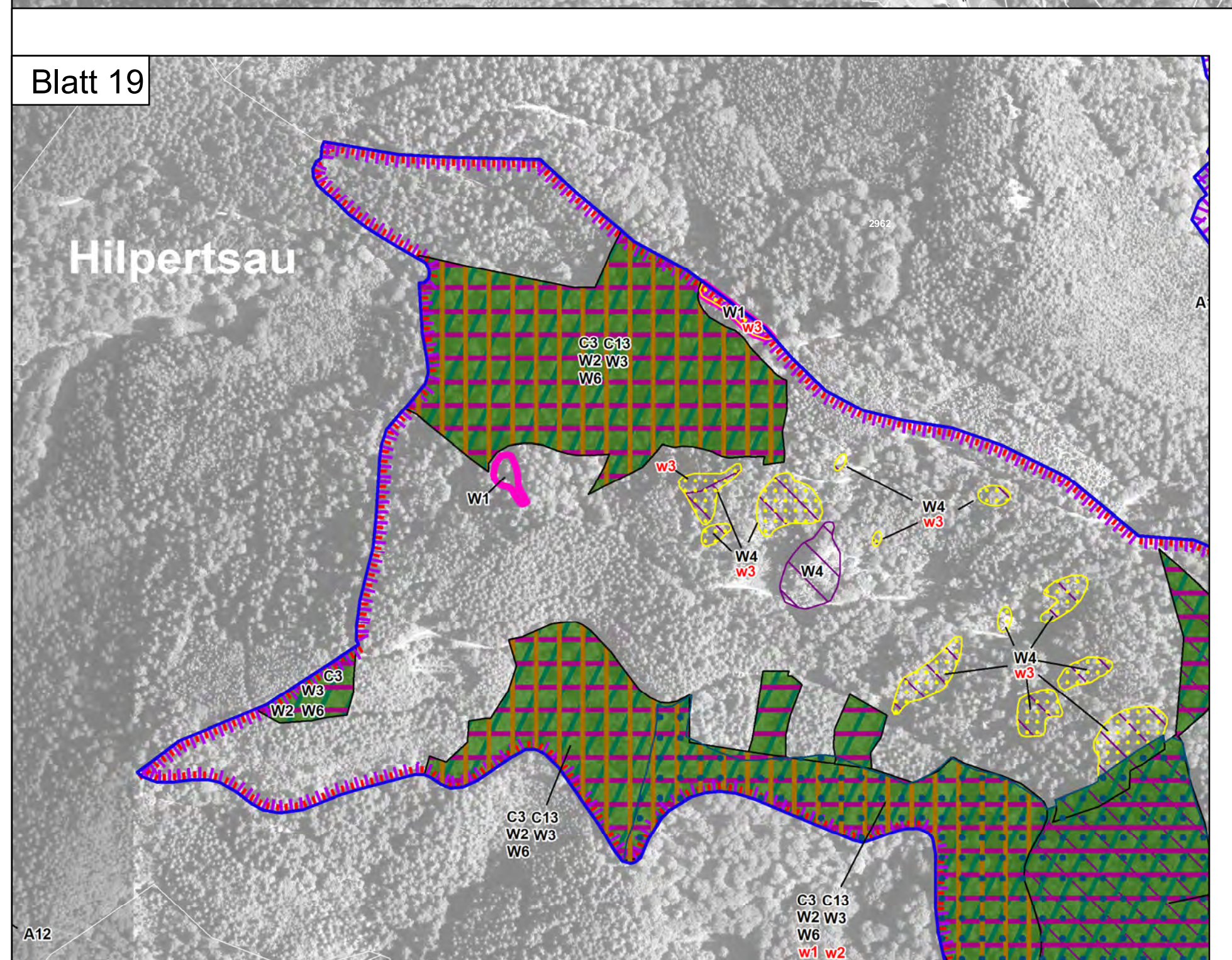
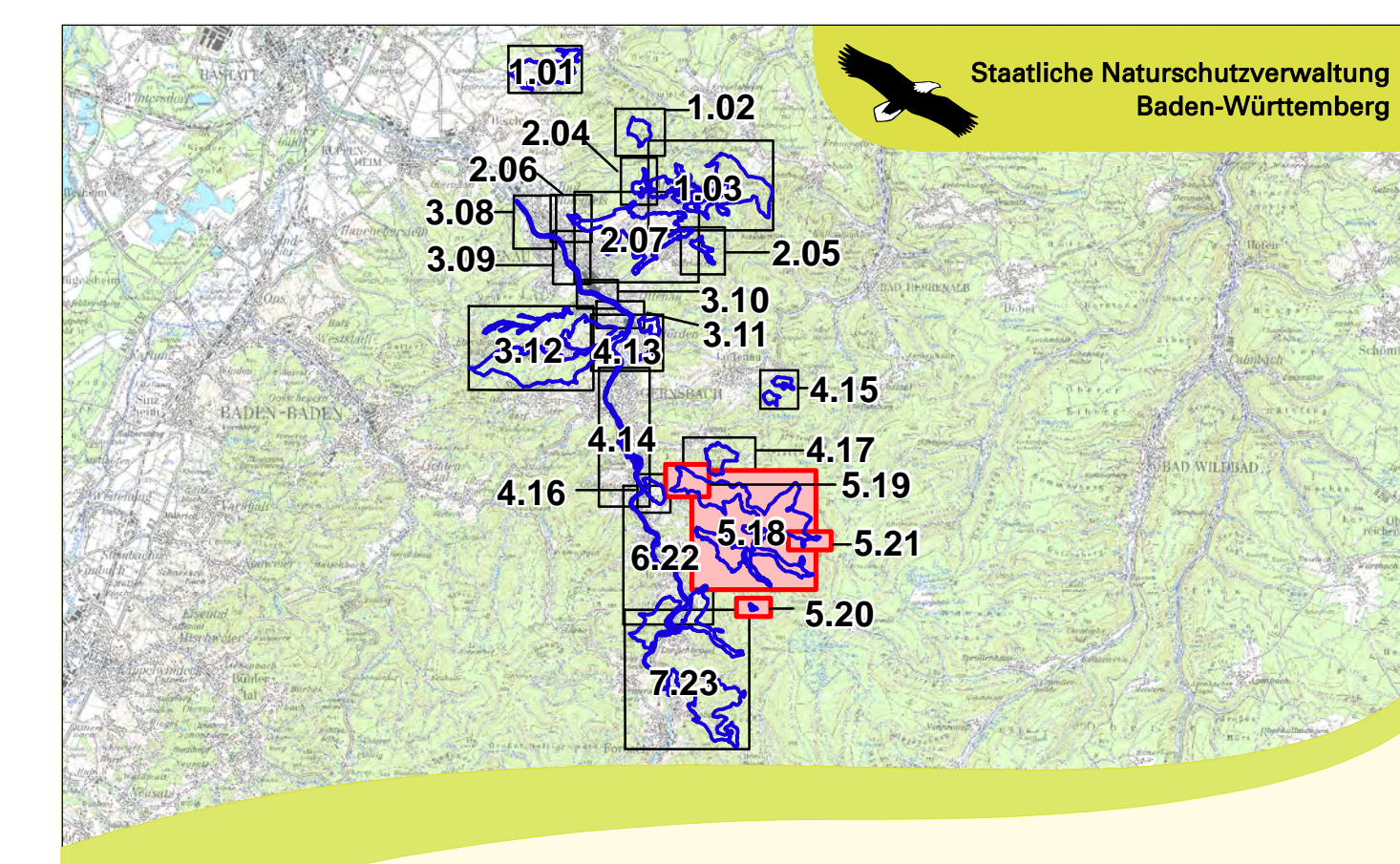


# Natura 2000-Managementplan FFH-Gebiet 7216-341 "Unteres Murgtal und Seitentäler"



Erhaltungsmaßnahmen		
<b>Grünland</b>		
A1	Extensive Schafweidung und regelmäßige Gehölzentrüfung	S. 99
A2	Einschürige Spätmahd und regelmäßige Gehölzentrüfung	S. 100
A4	Mahd in mehrjährigen Abständen, Gehölzentrüfung	S. 102
A3	Extensive (ein- bis) zweischürige Mahd	S. 100
A5	Befristete dreischürige Mahd, ohne Düngung	S. 102
A7	Gehölzszukzession zurückdrängen, danach Dauerpflege	S. 104
A14	Selektives Zurückdrängen von Störzeigern	S. 109
A6	Extensive Beweidung von Grünland, ohne Düngung	S. 103
A8	Zweischürige Mahd mit angepassten Mahdterminen	S. 105
A9	Ein- bis zweischürige Mahd mit angepassten Mahdterminen, Belassen von Bracheanteilen	S. 106
A10	Befristete dreischürige Mahd, ohne Düngung (Wiederherstellung 6510)	S. 107
A11	Zweischürige Mahd, ohne Düngung mit angepassten Mahdterminen (Wiederherstellung 6510)	S. 107
A13	Einzelmaßbezogene Maßnahmen zur Wiederherstellung von LRT (Wiederherstellung 4030, 6230, 6410)	S. 109
A15	Wiedereinführung einer zweischürigen Mahd, ohne Düngung (Wiederherstellung 6510)	S. 110
A12	Anpassung extensiver Beweidung (Wiederherstellung 6510)	S. 108
<b>Gewässer</b>		
G1	Verringerung der Gewässerunterhaltung	S. 111
<b>spezielle Artenschutzmaßnahmen</b>		
C11	Pflege von Säumen und Lichtungen mit Hochstauden	S. 112
C2	Erichtung von Krebsperren	S. 112
C3	Belassen eines ausreichenden Altholzschirms	S. 113
C4	Sicherung und Betreuung von Fiedermäusequartieren	S. 113
C13	Quartierschutzmaßnahmen in alten und als Dauerwald bewirtschafteten Buchen- und Eichenbeständen	S. 117
C5	Maßnahmen im Offenland als Fiedermäuseerlebensräume	S. 114
C6	Belassen des Laubholzanteils und Quartierangebots im Wald für Fiedermäuse	S. 116
C7	Erhaltung von Trägergehölzen für Rogers Goldhaarmos	S. 118
C8	Erhaltung der Trägerbaumnachhaltigkeit für Rogers Goldhaarmos	S. 118
C14	Erhaltung und Vernetzung von Habitatstrukturen des Hirschkäfers im Offenland	S. 119
<b>Wald</b>		
W1	Beobachtung der Entwicklung	S. 120
W2	Fortführung der Naturnahen Waldwirtschaft	S. 121
W3	Belassen von Alt- und Totholz	S. 122
W4	Besondere Waldpflege im Schornwald „Rockenfelsen“	S. 123
W5	Keine Maßnahmen im Bannwald „Birkenkopf“	S. 124
W6	Unbegrenzte Sukzession	S. 125
W6	Forcierung jagdlicher Maßnahmen	S. 124
W7	Beseitigung von Ablagerungen	S. 125
W9	Erhaltung bedeutsamer Nadelwaldstrukturen (Altholz, Totholz)	S. 126
<b>Entwicklungsmaßnahmen</b>		
<b>Grünland</b>		
a1	Einschürige Spätmahd auf mageren und wechselfeuchten Standorten	S. 126
a2	Extensive Beweidung auf mageren Standorten	S. 127
a3	Befristete dreischürige Mahd, ohne Düngung	S. 127
a4	Ein- bis zweischürige Pflegemahd, Zurückdrängen flächiger Gehölzszukzession	S. 128
a5	Pflege von Obstbaumbeständen	S. 129
a5	Ein- bis zweischürige Mahd mit angepassten Mahdterminen, Belassen von Bracheanteilen	S. 129
<b>Gewässer</b>		
g1	Rückbau von Sohl- und Uferbefestigungen, Gewässerrenaturierung	S. 130
g2	Rückbau von Wehranlagen	S. 131
g3	Strukturelle Anreicherung von Fließgewässerabschnitten	S. 132
g4	Entwicklung ungenutzter Uferlandstreifen	S. 132
<b>spezielle Artenschutzmaßnahmen</b>		
E111	Förderung Laubholzanteil und Verbesserung von Habitatstrukturen für Fiedermäuse	S. 133
<b>Wald</b>		
w1	Förderung von Habitatstrukturen im Wald (Alt- und Totholz)	S. 134
w2	Förderung der standortheimischen Baumartenzusammensetzung	S. 135
w3	Steuerung des Bewuchses in Biotopbereichen	S. 136
w4	Waldrandpflege	S. 137
w5	Eindämmung von Neophyten in Auenwäldern	S. 137
w6	Regelung von Freizeitnutzungen	S. 138
w7	Förderung bedeutsamer Waldstrukturen (Altholz, Totholz)	S. 139
<b>Maßnahmen außerhalb des FFH-Gebietes</b>		
C9	Sicherung von Gebäudequartieren im Umfeld des FFH-Gebietes	S. 140
C11	Erichtung von Krebsperren außerhalb des FFH-Gebietes	S. 143
C12	Maßnahmen zur Zurückdrängung des invasiven Kalkkrebesses	S. 144
<b>Grenzen</b>		
	FFH-Gebiet "Unteres Murgtal und Seitentäler"	
	Flurstück mit Bezeichnung	
	Gemeindegrenze	



Managementplan für das FFH-Gebiet 7216-341 "Unteres Murgtal und Seitentäler"

Staatliche Naturschutzverwaltung Baden-Württemberg

**NATURA 2000**

**Karte 3: Maßnahmenempfehlungen**  
Teilkarte 5  
Blatt 18 - 21

Bearbeiter: K.-B. Kühnappel  
Gezeichnet: Thorsten Hübl  
Geferigt: 02.11.2020  
Stand der Kartierung: 02.11.2020  
Maßstab: 1 : 5.000

Grundlage:  
Topographische Karte  
Orthophoto (DOP)  
Automatisiertes Liegenschaftskataster (ALK)  
© Landesamt für Geoinformation und Landentwicklung Baden-Württemberg (LGL)  
(www.lgl-bw.de) Az.: 2851.9-1/19

gefördert mit Mitteln der EU

Baden-Württemberg  
REGIERUNGSPRÄSIDIUM KARLSRUHE