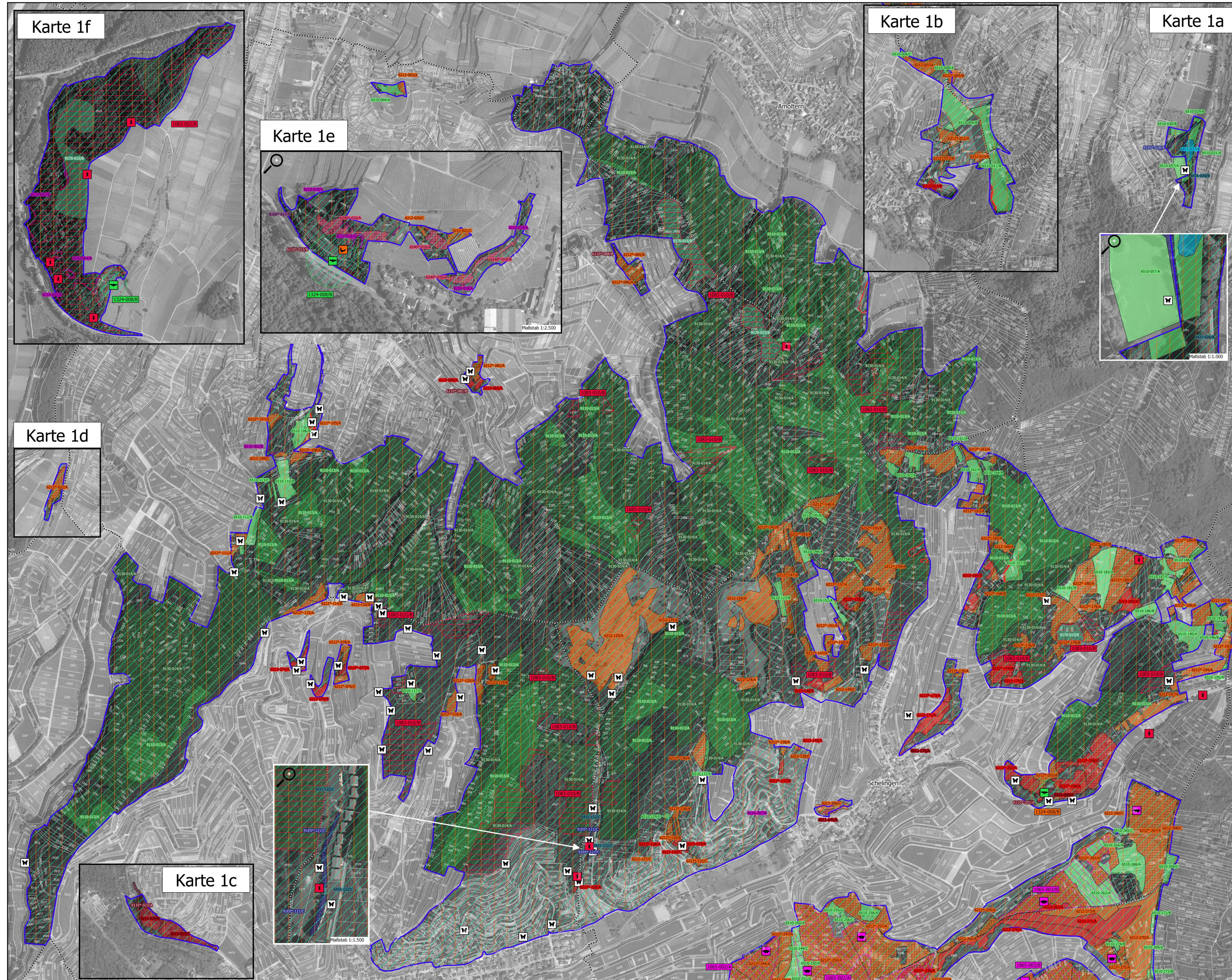


Natura 2000-Managementplan "Kaiserstuhl" - Bestands- und Zielekarte FFH-Lebensraumtypen und FFH-Arten



Legende

Lebensraumtypen nach Anh. I FFH-Richtlinie (Bestand & Ziele)

- 6110 - Kalk-Pionierrasen
- 6211 - Subkontinentale Steppenrasen
- 6212 - Submediterrane Halbrockrasen
- 6213 - Trockenrasen
- 6240 - Subpannische Steppenrasen
- 6411 - Pfeifengraswiesen auf basen- bis kalkreichen Standorten
- 6431 - Feuchte Hochstaudenfluren der planaren bis montanen Höhenstufen
- 6510 - Magere Flachland-Mähwiesen
- 6160 - Kalkschuttalden
- 8210 - Kalkfelsen mit Felspflanzengesellschaften
- 8220 - Silikalfelsen mit Felspflanzengesellschaften
- 8230 - Pionierstauden auf Silikalfelsklüften
- 9110 - Hartnähmchen-Buchenwald
- 9130 - Waldmeister-Buchenwald
- 9150 - Orchideen-Buchenwälder (kartographisch nicht verortet, unterhalb Kartierschelle)
- 9170 - Labkraut-Eichen-Hainbuchenwald
- 9180 - Schilf- und Hangschwäbeler
- 91E0 - Auenwälder mit Erle, Esche, Weide

* = Prioritärer Lebensraumtyp

Anmerkung: Kartographisch ist lediglich der LRT des Hauptbestandes der jeweiligen Erfassungseinheit dargestellt. Die LRT der Nebengebiete werden aus Übersichtszwecken nicht extra dargestellt.

Verlustflächen - Ziel: Wiederherstellung

- Wiederherstellung von Mageren Flachland-Mähwiesen [6510]

Lebensraumtypen - Erhaltungsziele

Quantitativer und qualitativer Erhalt der Vorkommen (günstiger Erhaltungszustand).

Lebensraumtypen - Entwicklungsziele

Quantitative und qualitative Aufwertung bzw. Entwicklung bzgl. der Vorkommen.

Arten nach Anh. II FFH-Richtlinie (Bestand & Ziele)

- 1323 - Bechsteinfedermäus (*Myotis bechsteinii*)
Keine gesonderte Beschriftung in Karte (1323-006B).
- 1324 - Großes Mausohr (*Myotis myotis*)
Kartographische Darstellung lediglich der Stollenquartier-Lebensstätte (1324-008B). Die weitere Lebensstätte (Jagdhabitat) umfasst im Prinzip das gesamte Schutzgebiet (1324-006B) und wird nicht dargestellt.
- 1193 - Gelbbauchunke (*Bombina variegata*)
- 1065 - Goldener Scheckenfalter (*Euphydryas aurinia*)
- *1078 - Spanische Fliege (*Callimorpha quadripunctaria*)
Die Lebensstätte umfasst im Prinzip das gesamte Schutzgebiet (1078-005A) und ist kartographisch nicht dargestellt.
- 1083 - Hirschkäfer (*Lucanus cervus*)

* = Prioritäre Art

Arten - Erhaltungsziele

Quantitativer und qualitativer Erhalt von Populationen und ihren Lebensräumen (günstiger Erhaltungszustand).

Arten - Entwicklungsziele

Quantitative und qualitative Aufwertung bzw. Entwicklung bzgl. Populationen und Lebensräumen.

Beschriftung der Erfassungseinheiten:

- XXXX-123B Lebensraumtyp bzw. Lebensstätte / Erhaltungszustand
- L Bewertung des Erhaltungszustandes
Entziffern der Erfassungseinheit
LRT bzw. Art-Code

Bewertung des Erhaltungszustandes

- A Hervorragender Erhaltungszustand
- B Guter Erhaltungszustand
- C Durchschnittlicher oder beschränkter Erhaltungszustand

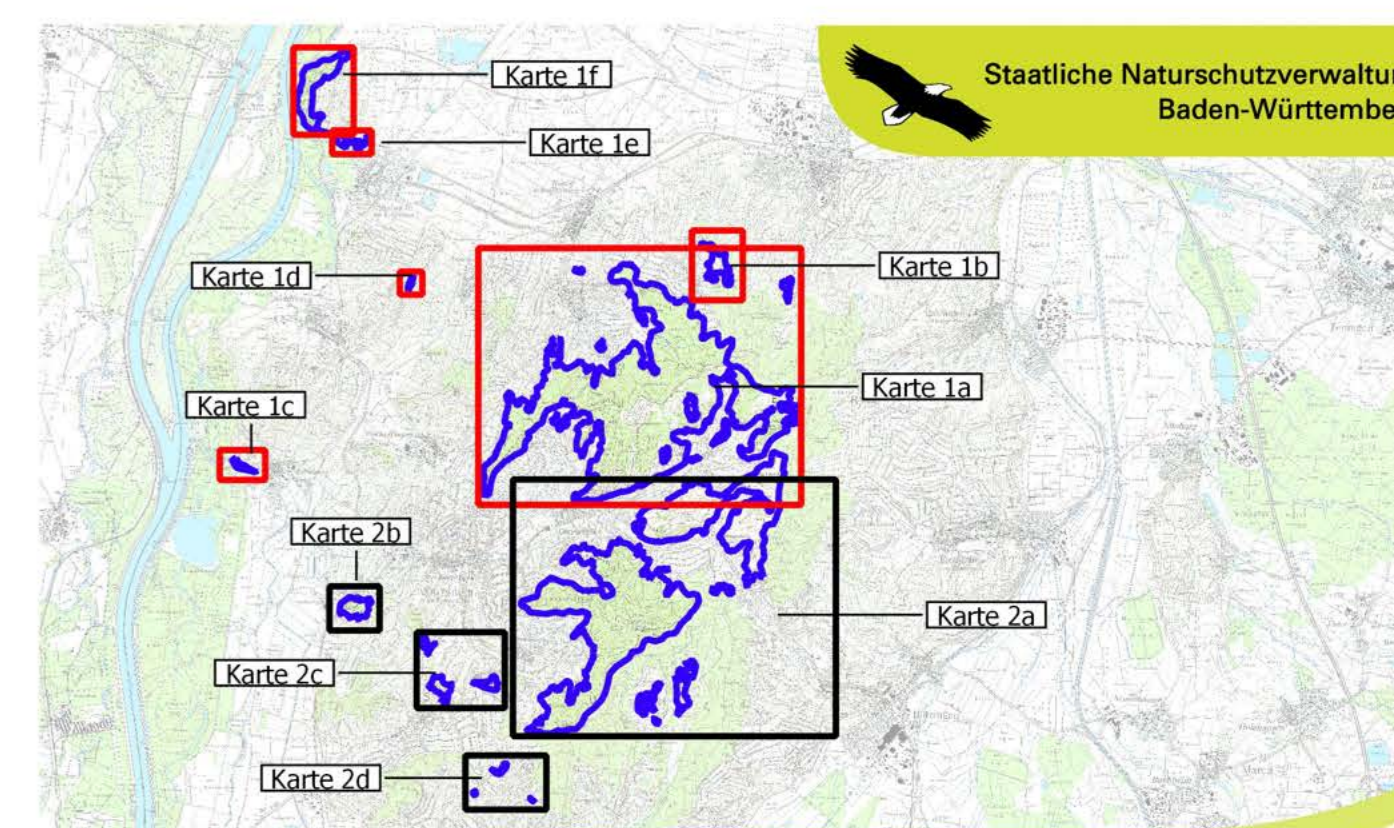
Gebietsgrenzen

- Gebietsgrenze des FFH-Gebiets
- Gemarkungsgrenze
- ALK-Flurstücksgrenze mit Flurstücksnummern in FFH- & Vogelschutzgebiet

Grundlage: Topographische Karte 1:50.000 (TK50)
Originalmaß 1:50.000 (200)
© Landesamt für GeoInformation und Landesentwicklung Baden-Württemberg (LGL)
www.lgl.bw.de/Az_28519-119

Hinweis zur Legende: Da die Legende für alle Teilkarten gleichmaßen gilt, kann es vorkommen, dass nicht alle Elemente der Legende auf der jeweiligen Teilkarte abgebildet werden.

100 0 100 200 m



Managementplan für das FFH-Gebiet 7911-341 „Kaiserstuhl“ und das Vogelschutzgebiet 7912-442 „Kaiserstuhl“

Bestands- und Zielekarte FFH-Lebensraumtypen und FFH-Arten
Teilkarte 1a - 1f

Bearbeiter: MILVUS GmbH Planungsbüro
Gezeichnet: F. Fell / A. Zapp
Geferligt: 11.12.2020
Stand der Kartierung: Juli 2018
Maßstab: 1:5.000

gefördert mit Mitteln der EU

Baden-Württemberg
REGIERUNGSPRÄSIDIUM FREIBURG