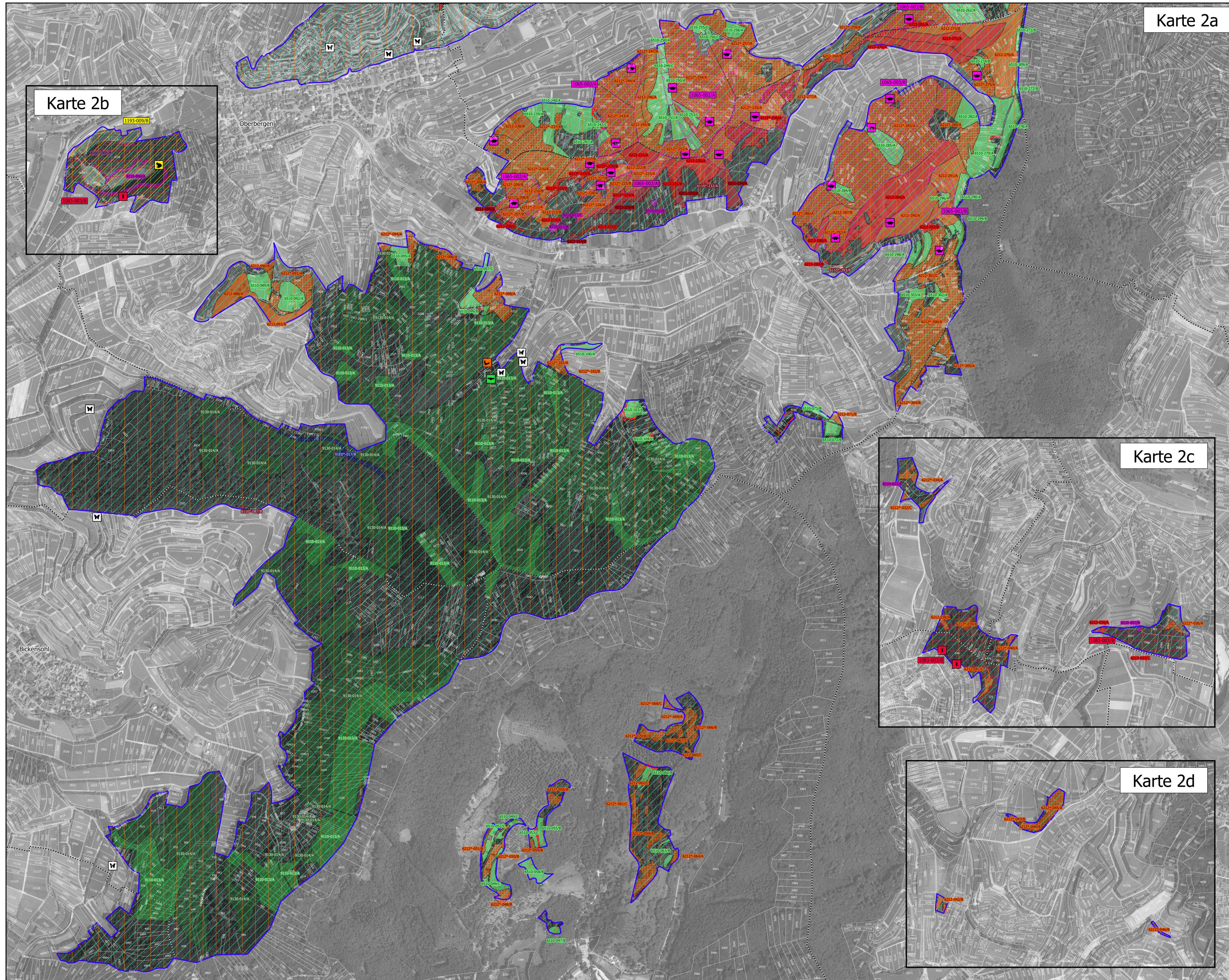


# Natura 2000-Managementplan "Kaiserstuhl" - Bestands- und Zielekarte FFH-Lebensraumtypen und FFH-Arten



Karte 2a

Karte 2b

Karte 2c

Karte 2d

### Legende

**Lebensraumtypen nach Anh. I FFH-Richtlinie (Bestand & Ziele)**

- 6110 - Kalk-Pioniergras
- 6211 - Subkontinentale Steppenrasen
- 6212 - Submediterrane Halbtrockenrasen
- 6213 - Trockenrasen
- 6240 - Subpannische Steppenrasen
- 6411 - Pfeifengraswiesen auf basen- bis kalkreichen Standorten
- 6431 - Feuchte Hochstaudenfluren der planaren bis montanen Höhenstufen
- 6510 - Magere Flachland-Mähwiesen
- \*1660 - Kalkschutthalden
- 8210 - Kalkfelsen mit Felspflanzengesellschaften
- 8220 - Silikalfelsen mit Felspflanzengesellschaften
- 8230 - Pioniergras auf Silikalfelsklüften
- 9110 - Hänemäusen-Buchenwald
- 9130 - Waldmeister-Buchenwald
- 9150 - Orchideen-Buchenwälder (kartographisch nicht verortet, unterhalb Kartenschnelle)
- 9170 - Labkraut-Eichen-Hainbuchenwald
- \*1980 - Schlucht- und Hängmischwälder
- \*19ED - Auenwälder mit Erle, Esche, Weide

**Verlustflächen - Ziel: Wiederherstellung**

- Wiederherstellung von Mageren Flachland-Mähwiesen [6510]

**Lebensraumtypen - Erhaltungsziele**

Quantitativer und qualitativer Erhalt der Vorkommen (günstiger Erhaltungszustand).

**Lebensraumtypen - Entwicklungsziele**

Quantitative und qualitative Aufwertung bzw. Entwicklung bzgl. der Vorkommen.

**Arten nach Anh. II FFH-Richtlinie (Bestand & Ziele)**

- 1323 - Bechteliedermaus (*Myotis bechtolini*)  
Keine gesonderte Beschriftung in Karte (1323-006/B).
- 1324 - Großes Mausohr (*Myotis myotis*)  
Kartographische Darstellung lediglich der Stollenquartier-Lebensstätte (1324-008/B). Die weitere Lebensstätte (Jagdhabitat) umfasst im Prinzip das gesamte Schutzgebiet (1324-006/B) und wird nicht dargestellt.
- 1193 - Gelbbauchunke (*Bombina variegata*)
- 1065 - Goldener Schreckenflügel (*Euphydryas aurinia*)
- \*1078 - Spanische Fliege (*Callimorpha quadripunctaria*)  
Die Lebensstätte umfasst im Prinzip das gesamte Schutzgebiet (1078-005/A) und ist kartographisch nicht dargestellt.
- 1003 - Mischkäfer (*Lucanus cervus*)

**Arten - Erhaltungsziele**

Quantitativer und qualitativer Erhalt von Populationen und ihren Lebensräumen (günstiger Erhaltungszustand).

**Arten - Entwicklungsziele**

Quantitative und qualitative Aufwertung bzw. Entwicklung bzgl. Populationen und Lebensräumen.

**Beschriftung der Erfassungseinheiten:**

- XXXX-123/B Lebensraumtyp bzw. Lebensstätte / Erhaltungszustand
- L Bewertung des Erhaltungszustandes
- Endziffern der Erfassungseinheit
- LRT- bzw. Art-Code

**Bewertung des Erhaltungszustands**

- A Hervorragender Erhaltungszustand
- B Guter Erhaltungszustand
- C Durchschnittlicher oder beschränkter Erhaltungszustand

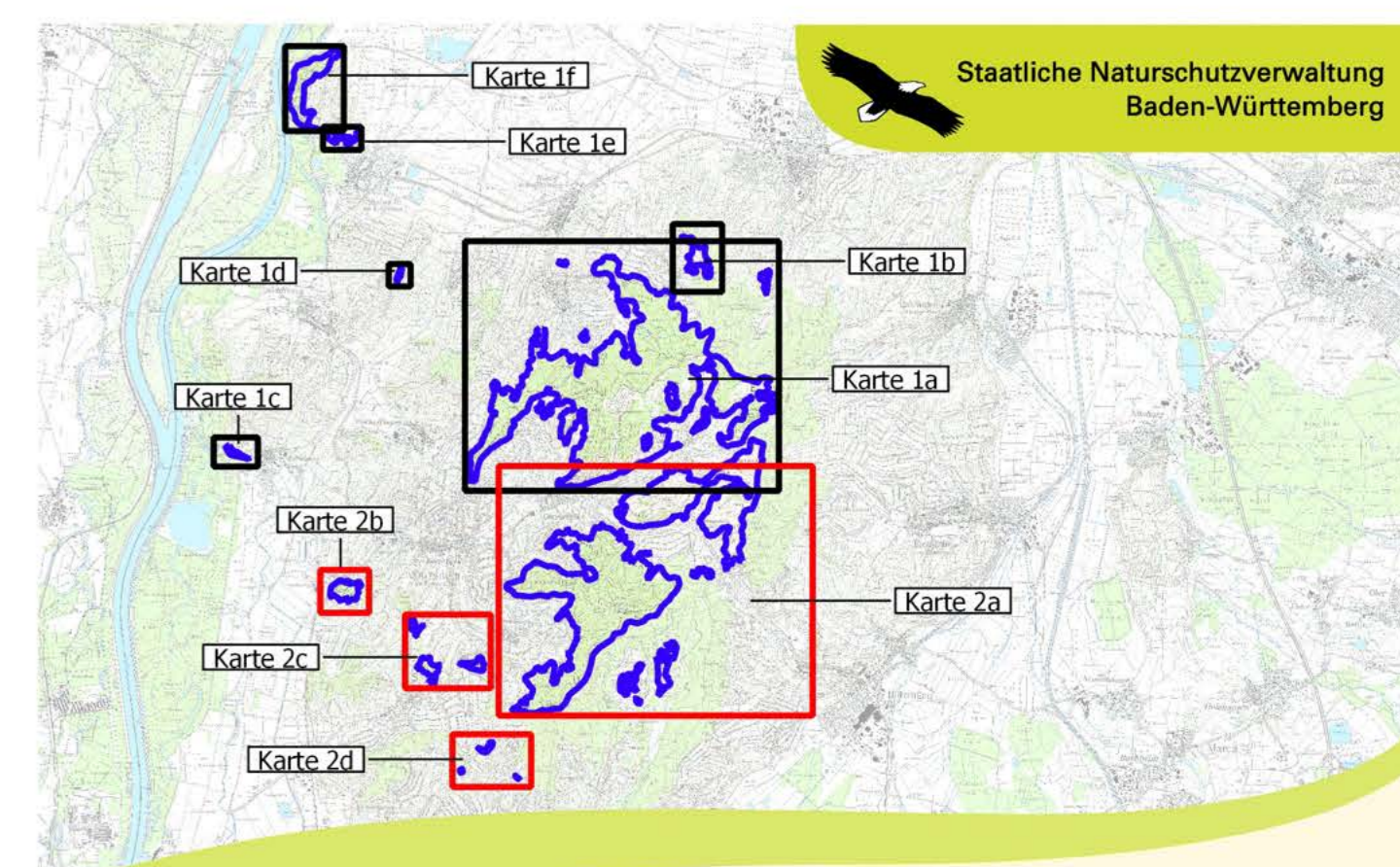
**Gebietsgrenzen**

- Gebietsgrenze des FFH-Gebiets
- Gemarkungsgrenze
- ALK-Flurstücksgrenze mit Flurstücksnummern im FFH- & Vogelschutzgebiet

Grundlage: Topographische Karte 1:50.000 (TK50)  
Orthophoto 1:10.000 (DOF)  
Automatisiertes Legendenkatalog (ALK)  
© Landesamt für Geoformation und Landentwicklung Baden-Württemberg (LGL)  
www.lgl-bw.de/Az\_2851\_9-119

Hinweis zur Legende: Da die Legende für alle Teilkarten gleichmaßen gilt, kann es vorkommen, dass nicht alle Elemente der Legende auf der jeweiligen Teilkarte abgebildet werden.

100 0 100 200 m



Managementplan für das FFH-Gebiet 7911-341 „Kaiserstuhl“ und das Vogelschutzgebiet 7912-442 „Kaiserstuhl“

**Bestands- und Zielekarte FFH-Lebensraumtypen und FFH-Arten**

Teilkarte 2a - 2d

Bearbeiter: MILVUS GmbH Planungsbüro

Gezeichnet: F. Fell / A. Zapp  
Gefertigt: 11.12.2020  
Stand der Kartierung: Juli 2018  
Maßstab: 1:5.000

gefördert mit Mitteln der EU

Baden-Württemberg  
REGIERUNGSPRÄSIDIUM FREIBURG