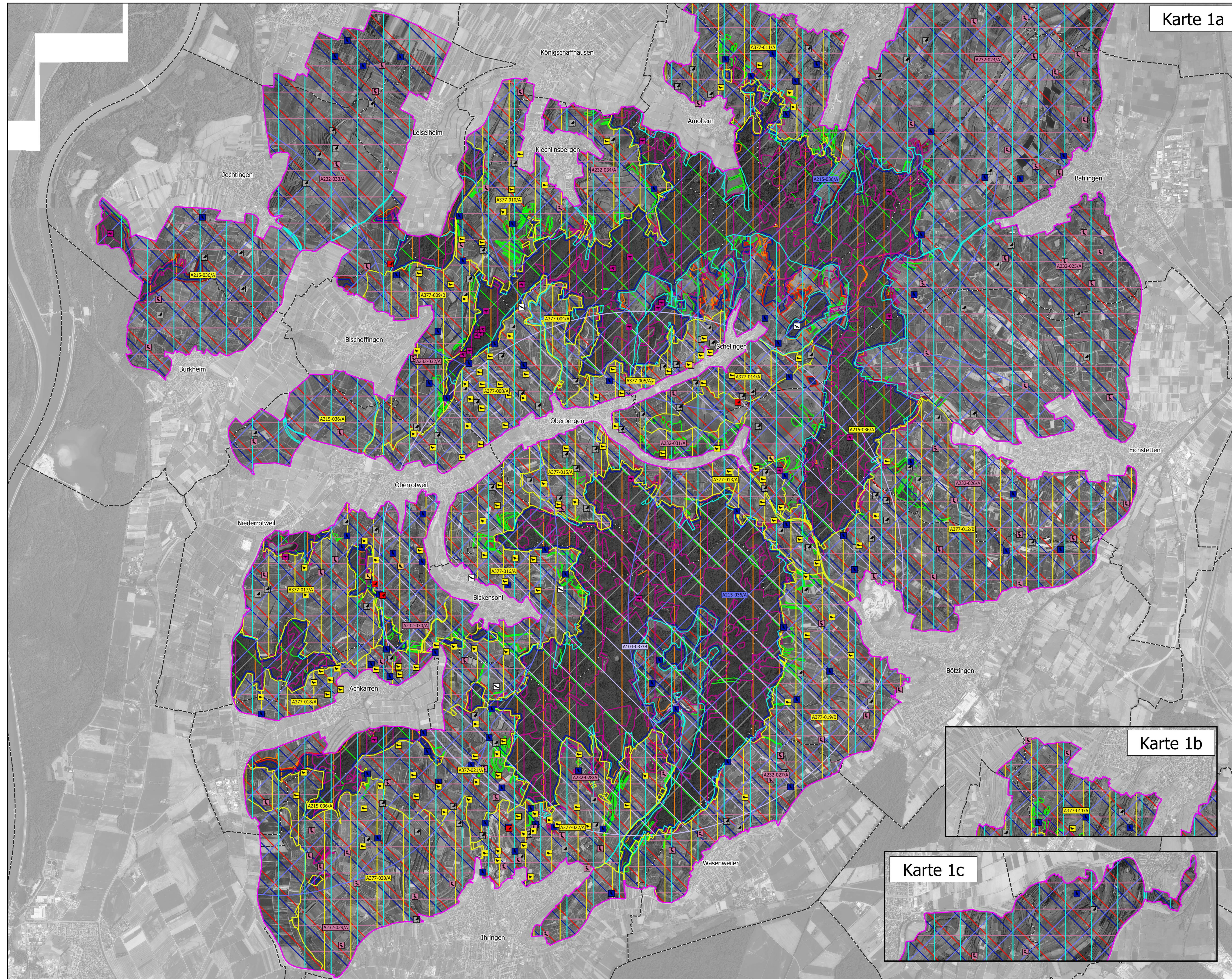


# Natura 2000-Managementplan "Kaiserstuhl" - Bestands- und Zielekarte Vogelarten



Karte 1a

Karte 1b

Karte 1c

### Legende

**Vogelarten: Fundpunkte und Lebensstätten**  
 Bemerkung: Zum Schutz von sensiblen Arten werden von diesen keine Fundpunkte dargestellt.

- A207 - Hohltaube (*Columba oenas*)  
Keine gesonderte Beschreibung in Karte (A207-W002/B)
- A235 - Mittelspecht (*Dendrocopos medius*)  
Keine gesonderte Beschreibung in Karte (A235-W005/B)
- A234 - Grauspecht (*Picus canus*)  
Keine gesonderte Beschreibung in Karte (A234-W003/B)
- A236 - Schwarzspecht (*Dryocopus martius*)  
Keine gesonderte Beschreibung in Karte (A236-W004/A)
- A377 - Zaunammer (*Emberiza cirius*)
- A103 - Wanderfalke (*Falco peregrinus*)
- A215 - Uhu (*Bubo bubo*)
- A230 - Bienenfresser (*Merops apiaster*)  
Keine gesonderte Beschreibung in Karte (A230-022/A)
- A233 - Wendehals (*Jynx torquilla*)  
Keine gesonderte Beschreibung in Karte (A233-035/A)
- A232 - Wiedehopf (*Upupa epops*)
- A338 - Neuntöter (*Lanius collurio*)  
Keine gesonderte Beschreibung in Karte (A338-038/B)
- A276 - Schwarzkehlchen (*Saxicola rubicola*)  
Keine gesonderte Beschreibung in Karte (A276-039/A)
- A099 - Baumfalke (*Falco subbuteo*)  
Die Lebensstätte umfasst das gesamte VSG (A099-040/B) und ist kartographisch nicht dargestellt.
- A072 - Wespenbussard (*Pernis apivorus*)  
Die Lebensstätte umfasst das gesamte VSG (A072-043/B) und ist kartographisch nicht dargestellt.
- A074 - Rotmilan (*Milvus milvus*)  
Die Lebensstätte umfasst das gesamte VSG (A276-042/C) und ist kartographisch nicht dargestellt.

**Arten - Erhaltungsziele**  
 Quantitativer und qualitativer Erhalt von Populationen und ihren Lebensräumen (günstiger Erhaltungszustand).

**Arten - Entwicklungsziele**  
 Quantitative und qualitative Aufwertung bzw. Entwicklung bzgl. Populationen und ihrer Lebensräume.

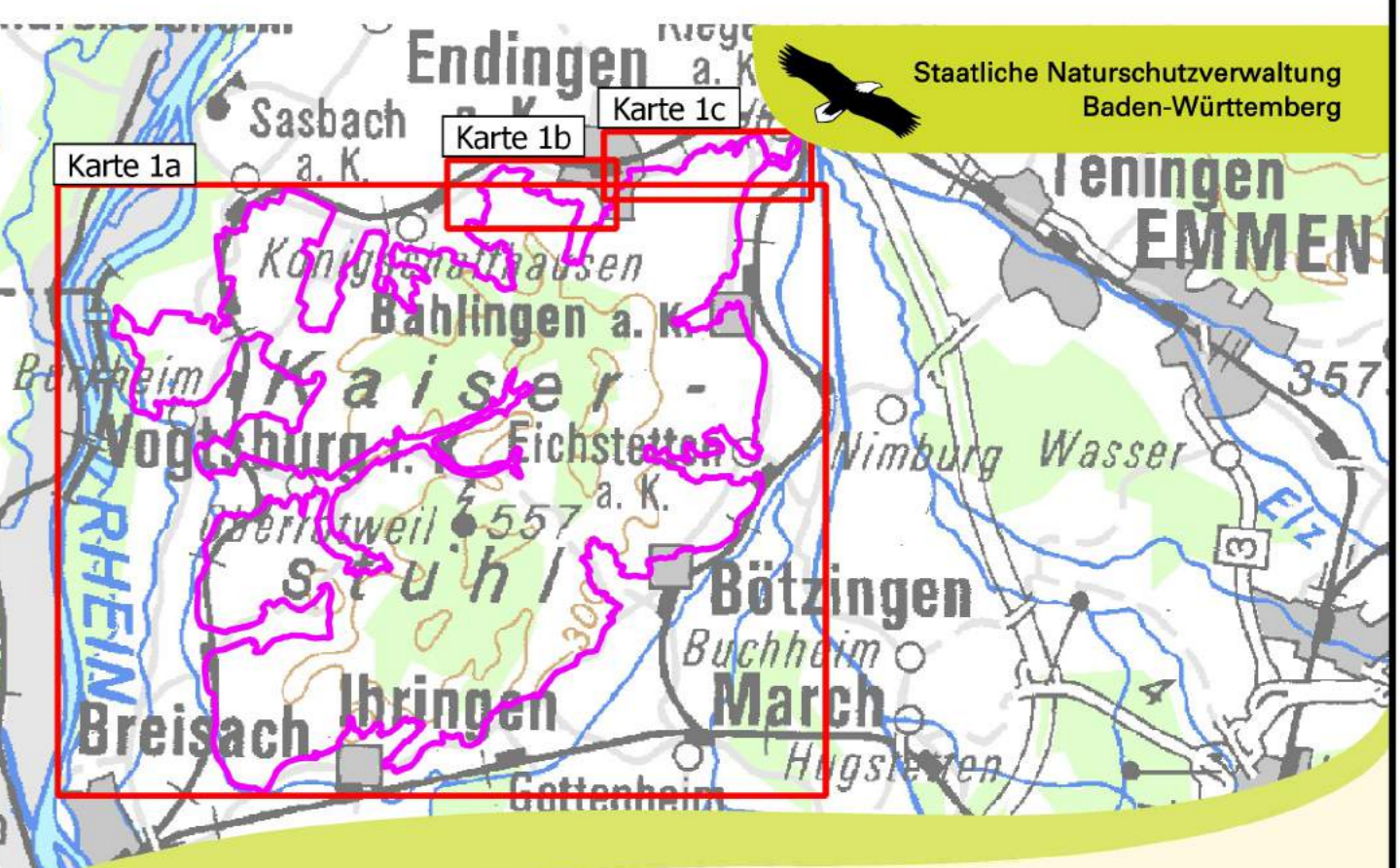
**Beschreibung der Erfassungseinheiten:**  
 XXXX-123B Lebensstätte / Erhaltungszustand  
 Bewertung des Erhaltungszustandes  
 Enziffern der Erfassungseinheit (Präfix W = Waldmodul)  
 Art-Code

**Bewertung des Erhaltungszustandes**  
 A Hervorragender Erhaltungszustand  
 B Guter Erhaltungszustand  
 C Durchschnittlicher oder beschränkter Erhaltungszustand

**Gebietsgrenzen**  
 Gebietsgrenze des Vogelschutzgebiets  
 Gemarkungsgrenzen

Grundlage:  
 Topographische Karte 1:50.000 (TK50)  
 Orthophoto 1:10.000 (DOP)  
 Automatisiertes Liegendheitskatalog (ALK)  
 © Landesamt für Geoinformation und  
 Landesentwicklung Baden-Württemberg (LGL)  
 (www.lgl.bw.de) Az. 2851.9-1/19

200 0 200 400 m



Managementplan für das  
 FFH-Gebiet 7911-341 „Kaiserstuhl“ und das  
 Vogelschutzgebiet 7912-442 „Kaiserstuhl“

**Bestands- und Zielekarte  
 Vogelarten**  
 Teilkarte 1a - 1c

Bearbeiter: **MILVUS** GmbH  
 Planungsbüro

Gezeichnet: F. Fell / A. Zapp  
 11.12.2020  
 Gefertigt: Juni 2017  
 Stand der Kartierung  
 Maßstab: 1:15.000

gefördert mit Mitteln der EU

Baden-Württemberg  
 REGIERUNGSPRÄSIDIUM FREIBURG