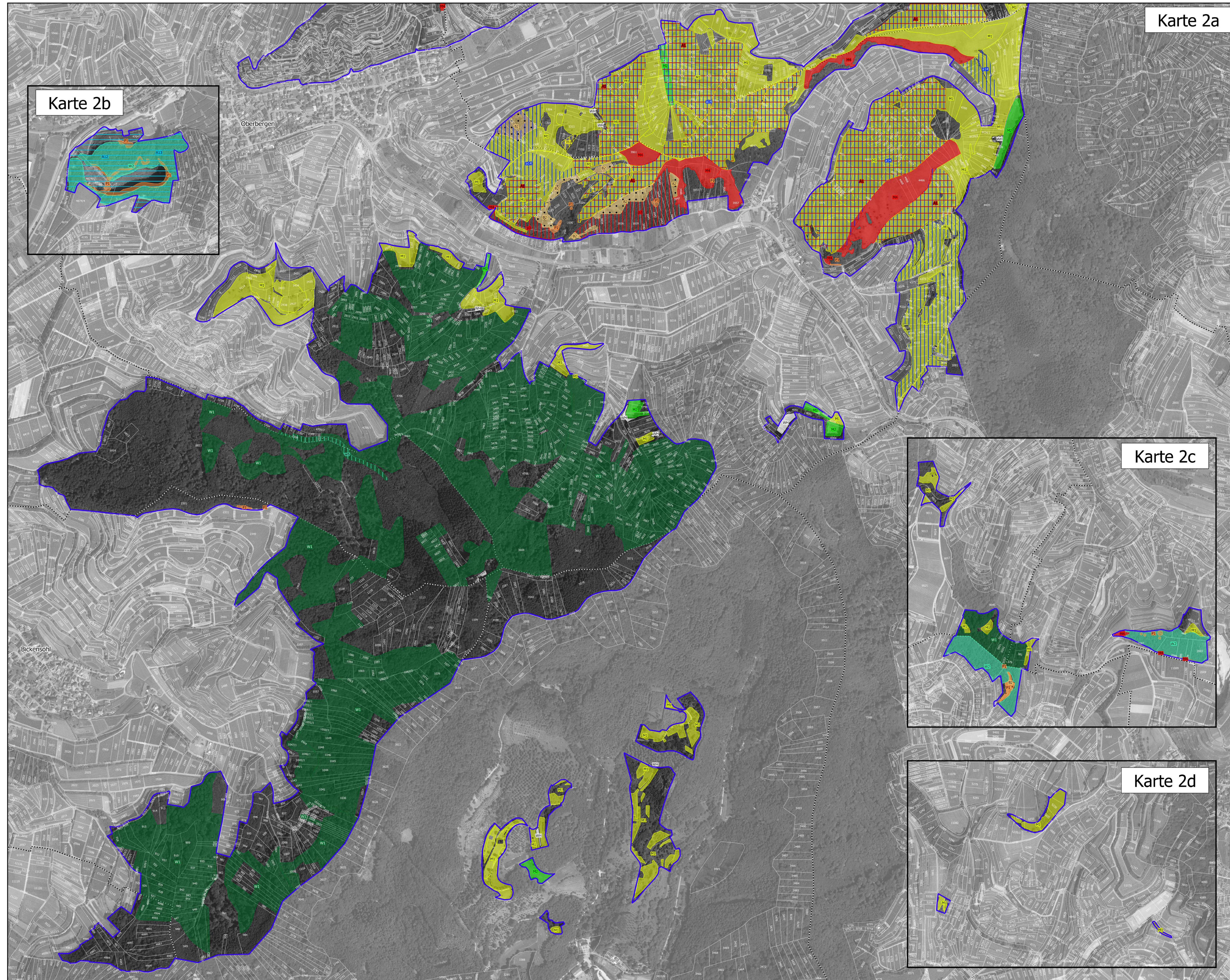


Natura 2000-Managementplan "Kaiserstuhl" - Maßnahmenkarte FFH-Lebensraumtypen und FFH-Arten



Karte 2a

Karte 2b

Karte 2c

Karte 2d

Legende

Maßnahmenempfehlungen
 Erhaltungsmaßnahmen werden durch Großbuchstaben (z.B. M1) gekennzeichnet, Entwicklungsmaßnahmen durch Kleinbuchstaben (z.B. m1).

Maßnahmengruppe: Mahd

- M1/m1 Einschürge Mahd mit Abdräumen (2011, *2012, *2013, *2014, 6010, EWFI 6010, eingebaut *810)
- M2/m2 Zweischürge Mahd mit Abdräumen (6010, EWFI 6010)
- M3 Flexible Feuchtwiesenmahd (2411, *wechselland 6010)
- M4 Trockenrasenmahd in mehrjährigem Abstand (2011, *2012, *2013, *2014, eingebaut *810)
- M5 Mahd von Hochstaudenfluren (9411)

Maßnahmengruppe: Beweidung

- B1 Extensive Ganzjahresbeweidung (2012, 6010, eingebaut *810)
- B2 Pflegebeweidung (2011, 6212, *2013, eingebaut *810)

Maßnahmengruppe: Artenschutz

- A1 Erhaltung Goldener Schreckenflatter durch Pflegemaßnahmen mit Kurzzeitbrachen-Management (1040)
- A2 Erhaltung struktureller Biotoptypen für die Spornische Flügge (1070) (G1 im gesamten Schutzgebiet, Keine geordnete kartographische Darstellung)
- A3 Extensive Grünlandbewirtschaftung im Vogelschutzgebiet (1304, 1321, 1322, 1324) (G1 im gesamten Schutzgebiet, Keine geordnete kartographische Darstellung)
- A4 Erhaltung und Pflege von Feldgehölzen, Waldändern und Gehölzsukszession (1083, 1304, 1321, 1322, 1324) (G1 im gesamten Schutzgebiet, Keine geordnete kartographische Darstellung)
- A5 Erhaltung und Pflege von Strauchbeständen (1063, 1304, 1321, 1322, 1324) (G1 im gesamten Schutzgebiet, Keine geordnete kartographische Darstellung)
- A6 Habitathalt- und -pflege in Weinbauflächen (1304, 1321, 1322, 1324)
- A11 Erhaltung geeigneter Ein- und Ausflughöffungen an Stollen (1304, 1321, 1322, 1324)
- A12 Erhaltung von Laichgewässern der Gelbbauchunke (1102)
- A13 Schaffung neuer Laichgewässer für die Gelbbauchunke innerhalb der aktuellen Lebensstille (1102)
- A14 Entwicklung Goldener Schreckenflatter durch gezielte betreute Pflegemaßnahmen mit Kurzzeitbrachen-Management (1040)
- A15 Habitataufwertung in Weinbauflächen (1304, 1321, 1322, 1324) (G1 im gesamten Schutzgebiet, Keine geordnete kartographische Darstellung)

Maßnahmengruppe: Pflegeeingriff

- P1 Pflege langzeitstabil, u.U. empfindlicher Vegetationseinheiten (1910, 1916, 3210, 6200, 6201)
- P2/p2 Bekämpfung invasiver Neophyten (2410/2411 & 2412) (G1 im gesamten Schutzgebiet, Keine geordnete kartographische Darstellung)
- P3 Entwicklung von Trockenrasengesellschaften (2011, 6211, EWFI 6211)

Maßnahmengruppe: Wald

- W1 Fortführung der naturnahen Waldwirtschaft (1910, 1916, 1918, 1919, 1920, 1921, 1922, 1923, 1924)
- W2 Besondere Waldpflege in Naturschutzgebieten (1910, 1916, 1918, 1919, 1920, 1921, 1922, 1923, 1924)
- W3 Eingriffsfreie Gehölzstrukturen (1916)
- w4 Förderung von Habitatsstrukturen im Wald (AR- und Totholz) (1083, 1193, 1304, 1321, 1322, 1324) (G1 im gesamten Schutzgebiet, Keine geordnete kartographische Darstellung)
- w5 Regional seltene naturnahe Waldgesellschaften aufwerten (1917, 1918, 1919)
- w6 Waldrandpflege (1083, 1304, 1321, 1322, 1324) (G1 im gesamten Schutzgebiet, Keine geordnete kartographische Darstellung)
- w7 Stabilisierung von Eichenanteilen (1083) (G1 im gesamten Schutzgebiet, Keine geordnete kartographische Darstellung)

Maßnahmengruppe: Wildtiermanagement

- WI Schwarzwildmanagement zur Verringerung/Vermeidung von Grünlandschäden (2011, *2012, *2013, *2014, 4411, 4412) (G1 im gesamten Schutzgebiet, Keine geordnete kartographische Darstellung)

Maßnahmengruppe: Tourismus & Freizeit

- T Erstellung eines Besuchererkennungskonzepts (siehe Schutzgebiet des FFH-Gebiets) (G1 im gesamten Schutzgebiet, Keine geordnete kartographische Darstellung)

Maßnahmengruppe: Wiederherstellung

- WH Wiederherstellung LRT 6510 Magere Flachland-Mähwiesen

EWFI = Entwicklungsfläche

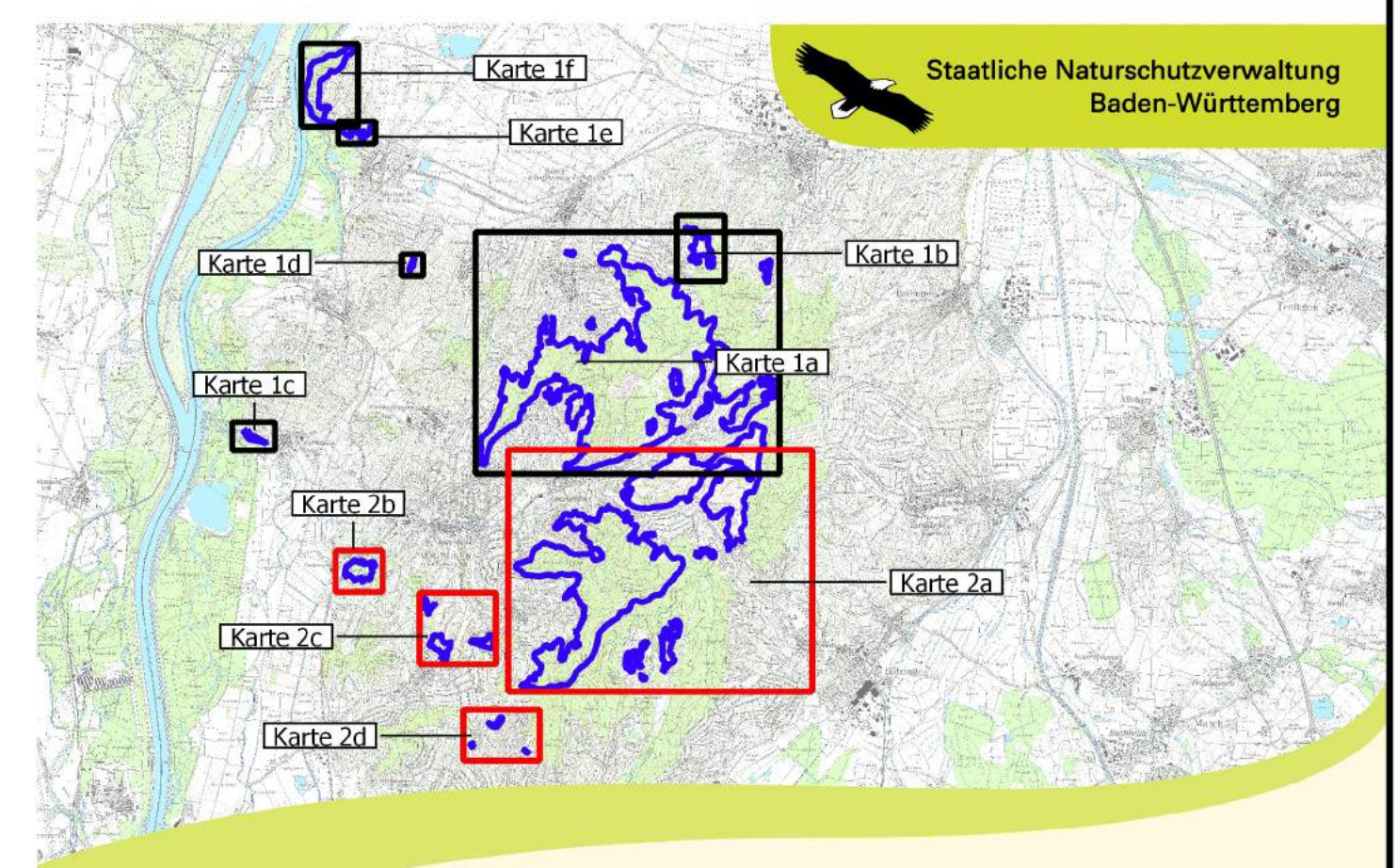
Gebietsgrenzen

- Gebietsgrenze des FFH-Gebiets
- Gemarkungsgrenze
- ALK-Flurstücksgrenze mit Flurstücksnummern im FFH- & Vogelschutzgebiet

Grundlage: Topographische Karte 1:50.000 (TK50)
 Orthophoto 1:10.000 (DOP)
 Automatisiertes Liegenschaftskataster (ALK)
 © Landesamt für Geoformation und Landesentwicklung Baden-Württemberg (LGL)
 (www.lgl-bw.de) Az. 2851 8-119

100 0 100 200 m

N



Managementplan für das
 FFH-Gebiet 7911-341 „Kaiserstuhl“ und das
 Vogelschutzgebiet 7912-442 „Kaiserstuhl“

**Maßnahmenkarte
 FFH-Lebensraumtypen und FFH-Arten**
 Teilkarte 2a - 2d

Bearbeiter: **MILVUS** GmbH
 Planungsbüro

Gezeichnet: F. Fell / A. Zapp
 11.12.2020

Gefertigt: Juli 2018

Stand der Kartierung: Juli 2018

Maßstab: 1:5.000

gefördert mit Mitteln der EU

Baden-Württemberg
 REGIERUNGSPRÄSIDIUM FREIBURG