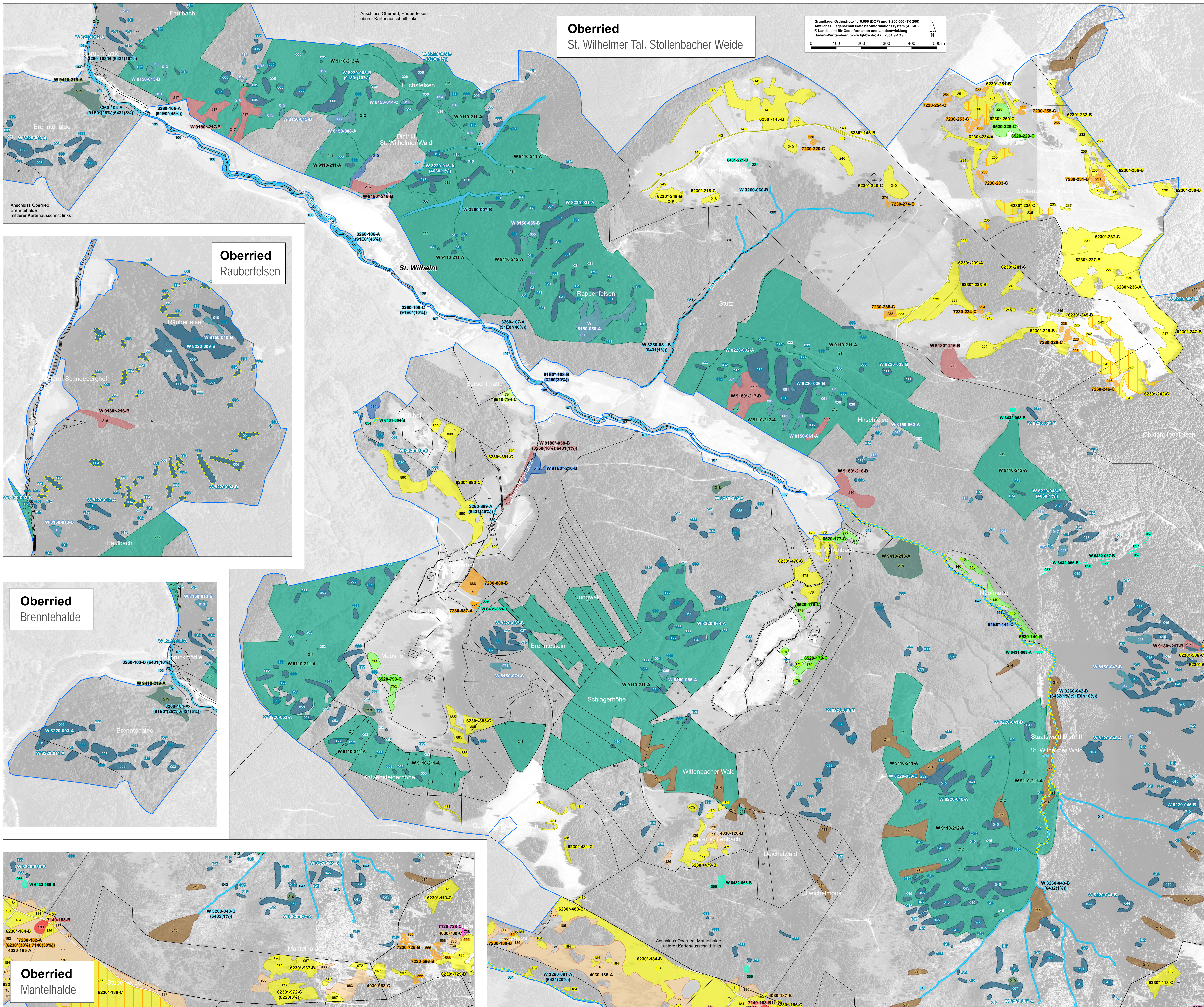


Natura 2000-Managementplan „Hochschwarzwald um den Feldberg und Bernauer Hochtal“ – Bestands- und Zielekarte Lebensraumtypen



Oberried
St. Wilhelmer Tal, Stollenbacher Weide

Grundlage: Orthophoto 1:10.000 (DOP) und 1:200.000 (TK 200)
Amtliches Liegenschaftskataster-Informationssystem (ALKIS)
© Landesamt für Geoinformation und Landentwicklung
Baden-Württemberg (www.lgl-bw.de) Az.: 2851.9-1/19

Erhaltung der FFH-Lebensraumtypen⁽¹⁾ in ihrem derzeitigen Zustand (Bestand) bzw. Aufwertung verschlechterter Bestände

- **3110** Nährstoffarme Stillgewässer
- **3150** Natürliche nährstoffreiche Seen
- **3160** Dystrophe Seen und Teiche
- **3260** Fließgewässer mit flutender Wasservegetation
- **4030** Trockene Heiden
- **6150** Boreo-alpines Grasland
- ***6230** Artenreiche Borstgrasrasen
- **6431/6432** Feuchte Hochstaudenfluren
- **6510** Magere Flachland-Mähwiesen
- **6520** Berg-Mähwiesen
- ***7110** Naturnahe Hochmoore
- **7120** Geschädigte Hochmoore
- **7140** Übergangs- und Schwingrasenmoore
- **7150** Torfmoor-Schlenken
- **7230** Kalkreiche Niedermoore
- **8150** Silikatschutthalden
- **8220** Silikatfelsen mit Felsspaltenvegetation
- **9110** Hainsimsen-Buchenwald
- **9130** Waldmeister-Buchenwald
- **9140** Subalpine Buchenwälder
- ***9180** Schlucht- und Hangmischwälder
- ***91D0** Moorwälder
- ***91E0** Auenwälder mit Erle, Esche, Weide
- **9410** Bodensaure Nadelwälder

Ohne Darstellung, da kleinflächig über Nebenbogen erfasst:
[8210] Kalkfelsen mit Felsspaltenvegetation,
[8230] Pionierassen auf Silikatfelsen und [8310] Höhlen

Verlustflächen FFH-Mähwiesen - Ziel: Wiederherstellung (15,4 ha)
 6510/6520 Magere Flachland-Mähwiesen / Berg-Mähwiesen

2. Entwicklungsziele

- ### Aufwertung bestehender FFH-Lebensraumtypen
- 3110** Nährstoffarme Stillgewässer
 - 3260** Fließgewässer mit flutender Wasservegetation
 - *6230** Artenreiche Borstgrasrasen
 - 6431/6432** Feuchte Hochstaudenfluren
 - 6510** Magere Flachland-Mähwiesen
 - 6520** Berg-Mähwiesen
 - 7120** Geschädigte Hochmoore
 - 8150** Silikatschutthalden
 - 8220** Silikatfelsen mit Felsspaltenvegetation
 - 9140** Subalpine Buchenwälder
 - *9180** Schlucht- und Hangmischwälder
 - *91D0** Moorwälder
 - *91E0** Auenwälder mit Erle, Esche, Weide
 - 9410** Bodensaure Nadelwälder

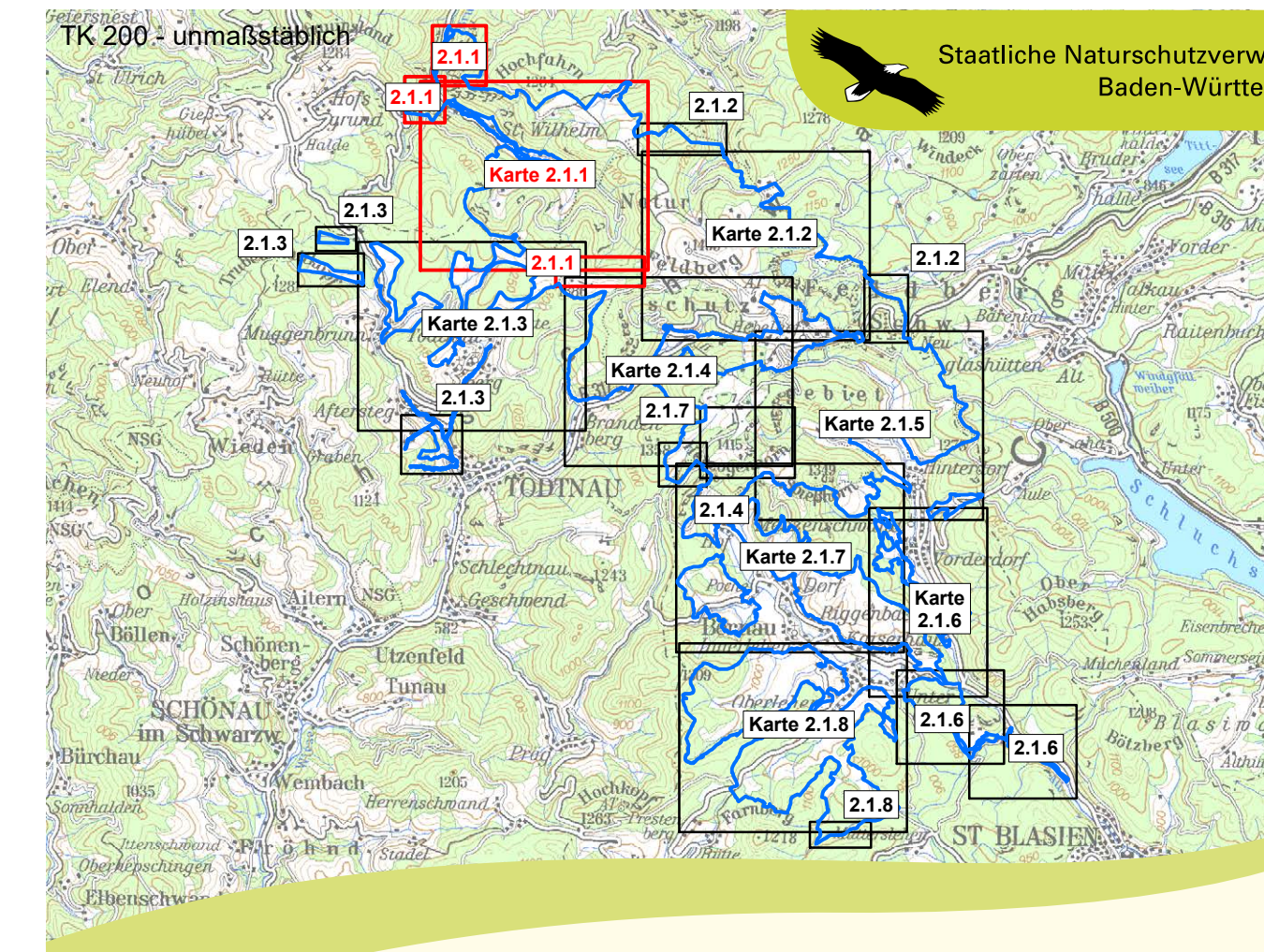
- ### Neuschaffung von FFH-Lebensraumtypen
- 4030/*6230 Trockene Heiden / Artenreiche Borstgrasrasen
 - 6510/6520 Magere Flachland-Mähwiesen / Berg-Mähwiesen

*prioritärer Lebensraumtyp

Natura 2000-Gebietsgrenze
 FFH-Gebiet 8114-311 „Hochschwarzwald um den Feldberg und Bernauer Hochtal“

Sonstiges
 Flurstücke - - - - - Gemeindegrenze

⁽¹⁾ Beschriftung FFH-Lebensraumtypen:
W 91E0-034-B W 91E0-034-B (3260 (10%))
W 91E0-034-A W 91E0-034-A (3260 (10%))
W 91E0-034-C W 91E0-034-C (3260 (10%))
Es sind noch andere, kleinflächige LRT (Fließgewässer [3200]) in der Einheit vorhanden (Anteil in %).



Managementplan für das FFH-Gebiet 8114-311 „Hochschwarzwald um den Feldberg und Bernauer Hochtal“

Bestands- und Zielekarte Lebensraumtypen Karte 2.1.1

Bearbeiter IFO & WWL, Bad Krozingen
Gezeichnet Frank Armbruster
Gefertigt 01. März 2021
Stand Offenland-Kartierung 30. September 2018
Maßstab 1:5.000