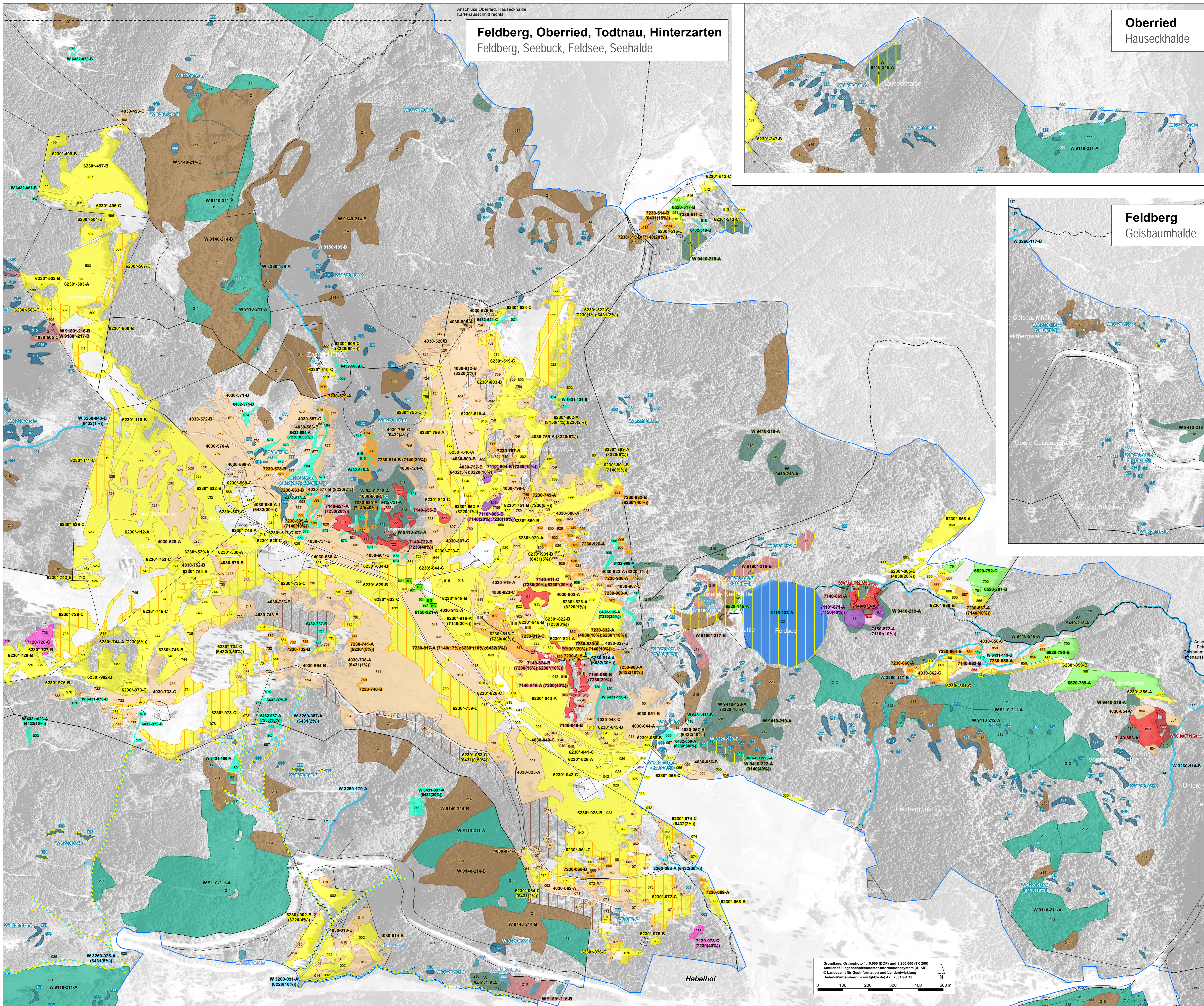


Natura 2000-Managementplan „Hochschwarzwald um den Feldberg und Bernauer Hochtal“ – Bestands- und Zielekarte Lebensraumtypen



1. Bestand und Erhaltungsziele

Erhaltung der FFH-Lebensraumtypen⁽¹⁾ in ihrem derzeitigen Zustand (Bestand) bzw. Aufwertung verschlechterter Bestände

- **3110** Nährstoffarme Stillgewässer
- **3150** Natürliche nährstoffreiche Seen
- **3160** Dystrophe Seen und Teiche
- **3260** Fließgewässer mit flutender Wasservegetation
- **4030** Trockene Heiden
- **6150** Boreo-alpines Grasland
- ***6230** Artenreiche Borstgrasrasen
- **6431/6432** Feuchte Hochstaudenfluren
- **6510** Magere Flachland-Mähwiesen
- **6520** Berg-Mähwiesen
- ***7110** Naturnahe Hochmoore
- **7120** Geschädigte Hochmoore
- **7140** Übergangs- und Schwingrasenmoore
- **7150** Torfmoor-Schlenken
- **7230** Kalkreiche Niedermoore
- **8150** Silikatsehthalden
- **8220** Silikatfelsen mit Felsspaltenvegetation
- **9110** Hainsimsen-Buchenwald
- **9130** Waldmeister-Buchenwald
- **9140** Subalpine Buchenwälder
- ***9180** Schlucht- und Hangmischwälder
- ***91D0** Moorwälder
- ***91E0** Auenwälder mit Erle, Esche, Weide
- **9410** Bodensaure Nadelwälder

Ohne Darstellung, da keinfächig über Nebenbogen erfasst:
 [8210] Kalkfelsen mit Felsspaltenvegetation,
 [8230] Pionierassen auf Silikatfelsen und [8310] Höhlen

Verlustrisiko FFH-Mähwiesen - Ziel: Wiederherstellung (15,4 ha)
 6510/6520 Magere Flachland-Mähwiesen / Berg-Mähwiesen

2. Entwicklungsziele

- Aufwertung bestehender FFH-Lebensraumtypen**
- 3110** Nährstoffarme Stillgewässer
 - 3260** Fließgewässer mit flutender Wasservegetation
 - *6230** Artenreiche Borstgrasrasen
 - 6431/6432** Feuchte Hochstaudenfluren
 - 6510** Magere Flachland-Mähwiesen
 - 6520** Berg-Mähwiesen
 - 7120** Geschädigte Hochmoore
 - 8150** Silikatsehthalden
 - 8220** Silikatfelsen mit Felsspaltenvegetation
 - 9140** Subalpine Buchenwälder
 - *9180** Schlucht- und Hangmischwälder
 - *91D0** Moorwälder
 - *91E0** Auenwälder mit Erle, Esche, Weide
 - 9410** Bodensaure Nadelwälder

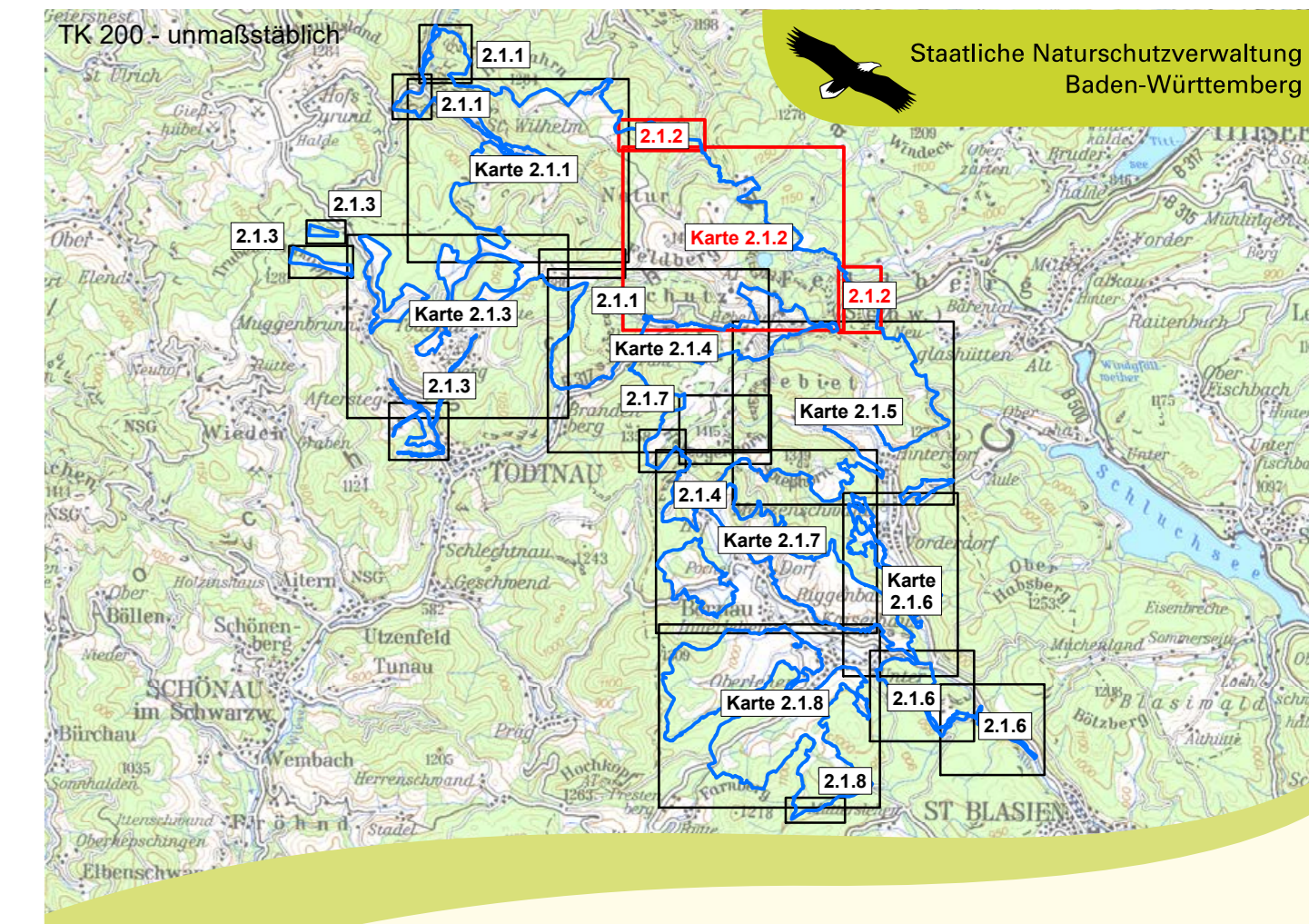
- Neuschaffung von FFH-Lebensraumtypen**
- 4030/6230** Trockene Heiden / Artenreiche Borstgrasrasen
 - 6510/6520** Magere Flachland-Mähwiesen / Berg-Mähwiesen

*prioritärer Lebensraumtyp

Natura 2000-Gebietsgrenze
 FFH-Gebiet 8114-311 „Hochschwarzwald um den Feldberg und Bernauer Hochtal“

Sonstiges
 Flurstücke - - - - - Gemeindegrenze

⁽¹⁾ Beschriftung FFH-Lebensraumtypen:
 W 91E0-034-B (3260 (10%))
 W 91E0-034-A (3260 (10%))
 W 91E0-034-C (3260 (10%))
 W 91E0-034-D (3260 (10%))
 W 91E0-034-E (3260 (10%))
 W 91E0-034-F (3260 (10%))
 W 91E0-034-G (3260 (10%))
 W 91E0-034-H (3260 (10%))
 W 91E0-034-I (3260 (10%))
 W 91E0-034-J (3260 (10%))
 W 91E0-034-K (3260 (10%))
 W 91E0-034-L (3260 (10%))
 W 91E0-034-M (3260 (10%))
 W 91E0-034-N (3260 (10%))
 W 91E0-034-O (3260 (10%))
 W 91E0-034-P (3260 (10%))
 W 91E0-034-Q (3260 (10%))
 W 91E0-034-R (3260 (10%))
 W 91E0-034-S (3260 (10%))
 W 91E0-034-T (3260 (10%))
 W 91E0-034-U (3260 (10%))
 W 91E0-034-V (3260 (10%))
 W 91E0-034-W (3260 (10%))
 W 91E0-034-X (3260 (10%))
 W 91E0-034-Y (3260 (10%))
 W 91E0-034-Z (3260 (10%))



Managementplan für das FFH-Gebiet 8114-311 „Hochschwarzwald um den Feldberg und Bernauer Hochtal“

Bestands- und Zielekarte Lebensraumtypen Karte 2.1.2

Bearbeiter: IFO & WWL, Bad Krozingen
 Gezeichnet: Frank Armbruster
 Gefertigt: 01. März 2021
 Stand Offenland-Kartierung: 30. September 2018
 Maßstab: 1:5.000

