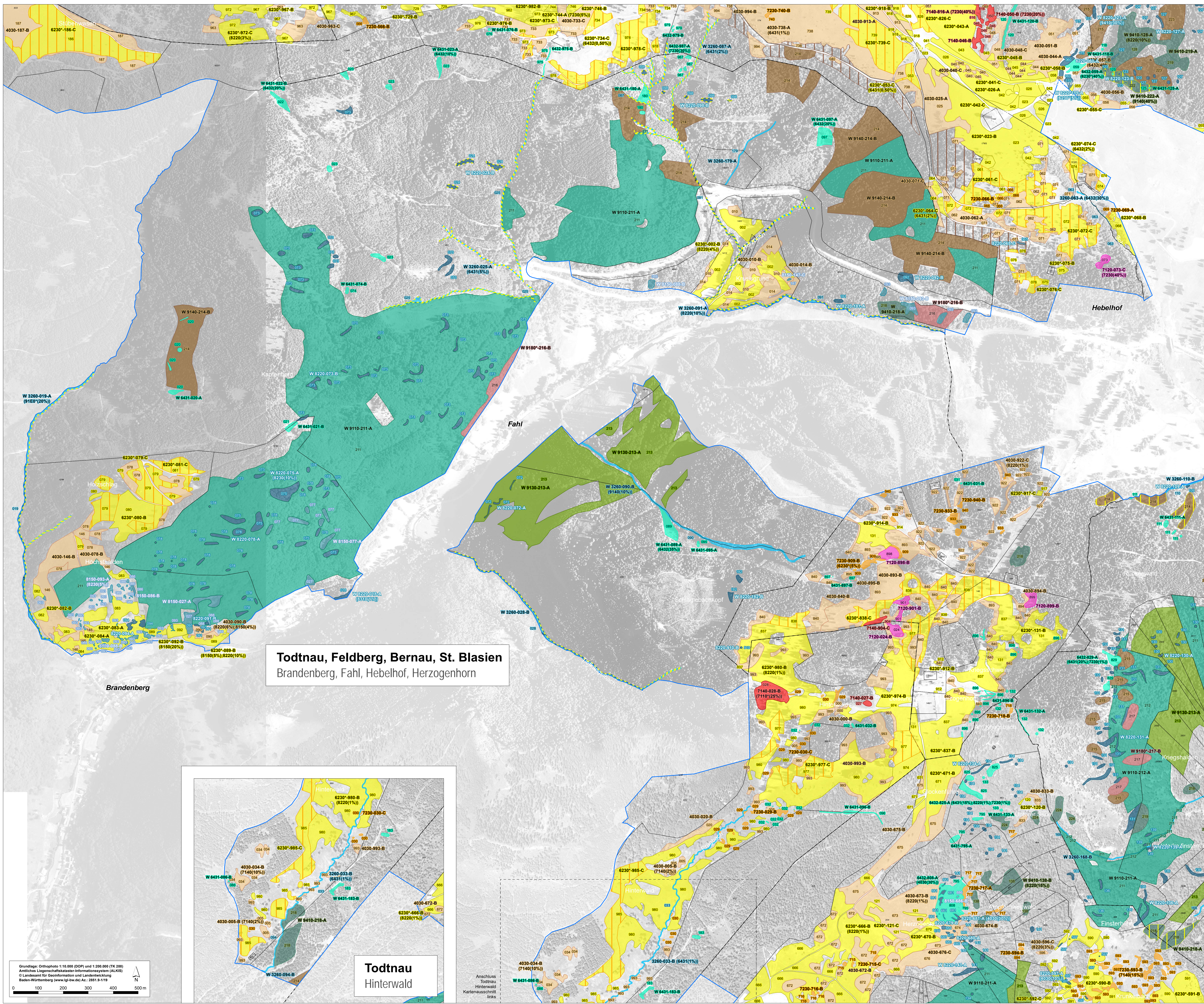


Natura 2000-Managementplan „Hochschwarzwald um den Feldberg und Bernauer Hochtal“ – Bestands- und Zielekarte Lebensraumtypen



1. Bestand und Erhaltungssituation

- Erhaltung der FFH-Lebensraumtypen⁽¹⁾ in ihrem derzeitigen Zustand (Bestand) bzw. Aufwertung verschlechterter Bestände
- **3110** Nährstoffarme Stillgewässer
 - **3150** Natürliche nährstoffreiche Seen
 - **3160** Dystrophe Seen und Teiche
 - **3260** Fließgewässer mit flutender Wasservegetation
 - **4030** Trockene Heiden
 - **6150** Boreo-alpines Grasland
 - ***6230** Artenreiche Borstgrasrasen
 - **6431/6432** Feuchte Hochstaudenfluren
 - **6510** Magere Flachland-Mähwiesen
 - **6520** Berg-Mähwiesen
 - **7110** Naturnahe Hochmoore
 - **7120** Geschädigte Hochmoore
 - **7140** Übergangs- und Schwingrasenmoore
 - **7150** Torfmoor-Schlenken
 - **7230** Kalkreiche Niedermoore
 - **8150** Silikatschutthalden
 - **8220** Silikatfelsen mit Felsspaltvegetation
 - **9110** Hainsimsen-Buchenwald
 - **9130** Waldmeister-Buchenwald
 - **9140** Subalpine Buchenwälder
 - ***9180** Schlucht- und Hangmischwälder
 - ***9190** Moorwälder
 - ***91E0** Auenwälder mit Erle, Esche, Weide
 - **9410** Bodensaure Nadelwälder
- Ohne Darstellung, da keinfächig über Nebenbogen erfasst:
 [8210] Kalkfelsen mit Felsspaltvegetation,
 [8230] Pionierrasen auf Silikatfelskuppen und [8310] Höhlen
- Verlustflächen FFH-Mähwiesen - Ziel: Wiederherstellung (15,4 ha)
 6510/6520 Magere Flachland-Mähwiesen / Berg-Mähwiesen

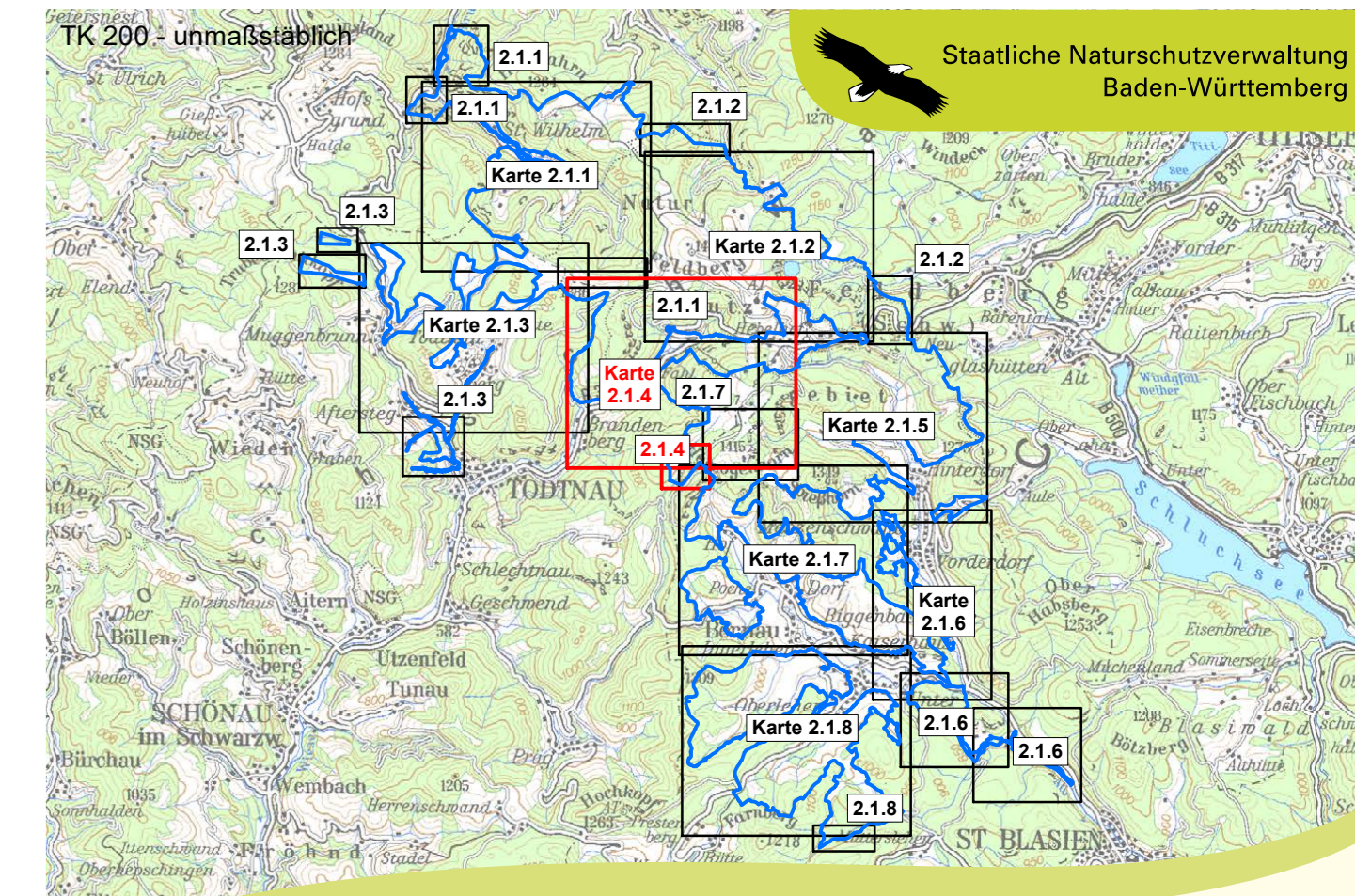
2. Entwicklungsziele

- Aufwertung bestehender FFH-Lebensraumtypen
- **3110** Nährstoffarme Stillgewässer
 - **3260** Fließgewässer mit flutender Wasservegetation
 - ***6230** Artenreiche Borstgrasrasen
 - **6431/6432** Feuchte Hochstaudenfluren
 - **6510** Magere Flachland-Mähwiesen
 - **6520** Berg-Mähwiesen
 - **7120** Geschädigte Hochmoore
 - **8150** Silikatschutthalden
 - **8220** Silikatfelsen mit Felsspaltvegetation
 - **9140** Subalpine Buchenwälder
 - ***9180** Schlucht- und Hangmischwälder
 - ***9190** Moorwälder
 - ***91E0** Auenwälder mit Erle, Esche, Weide
 - **9410** Bodensaure Nadelwälder
- Neuschaffung von FFH-Lebensraumtypen
- 4030/*6230 Trockene Heiden / Artenreiche Borstgrasrasen
 - 6510/6520 Magere Flachland-Mähwiesen / Berg-Mähwiesen
- *prioritärer Lebensraumtyp

Natura 2000-Gebietsgrenze

- FFH-Gebiet 8114-311 „Hochschwarzwald um den Feldberg und Bernauer Hochtal“
- Sonstiges
- Flurstücke
- Gemeindegrenze

⁽¹⁾ Beschriftung FFH-Lebensraumtypen:
 W: Wälder LRT-Code - Nummer der Erfassungseinheit (letzte 3 Ziffern), wird auf jeder Teilkarte wiederholt.
 B: Bestands- und Entwicklungszielcode: A = hervorragend, B = gut, C = durchschnittlich
 (20/20 (10%): Es sind noch andere, kleinflächige LRT (Fließgewässer [3200]) in der Einheit vorhanden (Anteil in %).



Managementplan für das FFH-Gebiet 8114-311 „Hochschwarzwald um den Feldberg und Bernauer Hochtal“

Bestands- und Zielekarte Lebensraumtypen Karte 2.1.4

Bearbeiter: IFO & WWL, Bad Krozingen
 Gezeichnet: Frank Armbruster
 Gefertigt: 01. März 2021
 Stand Offenland-Kartierung: 30. September 2018
 Maßstab: 1:5.000

Grundlage: Orthophoto 1:10.000 (DOP) und 1:200.000 (TK 200)
 Amtliches Liegenschaftskatasterinformationssystem (ALKIS)
 © Landesamt für Geoinformation und Landesentwicklung
 Baden-Württemberg (www.lgi-bw.de) Az.: 2851 9-1/19