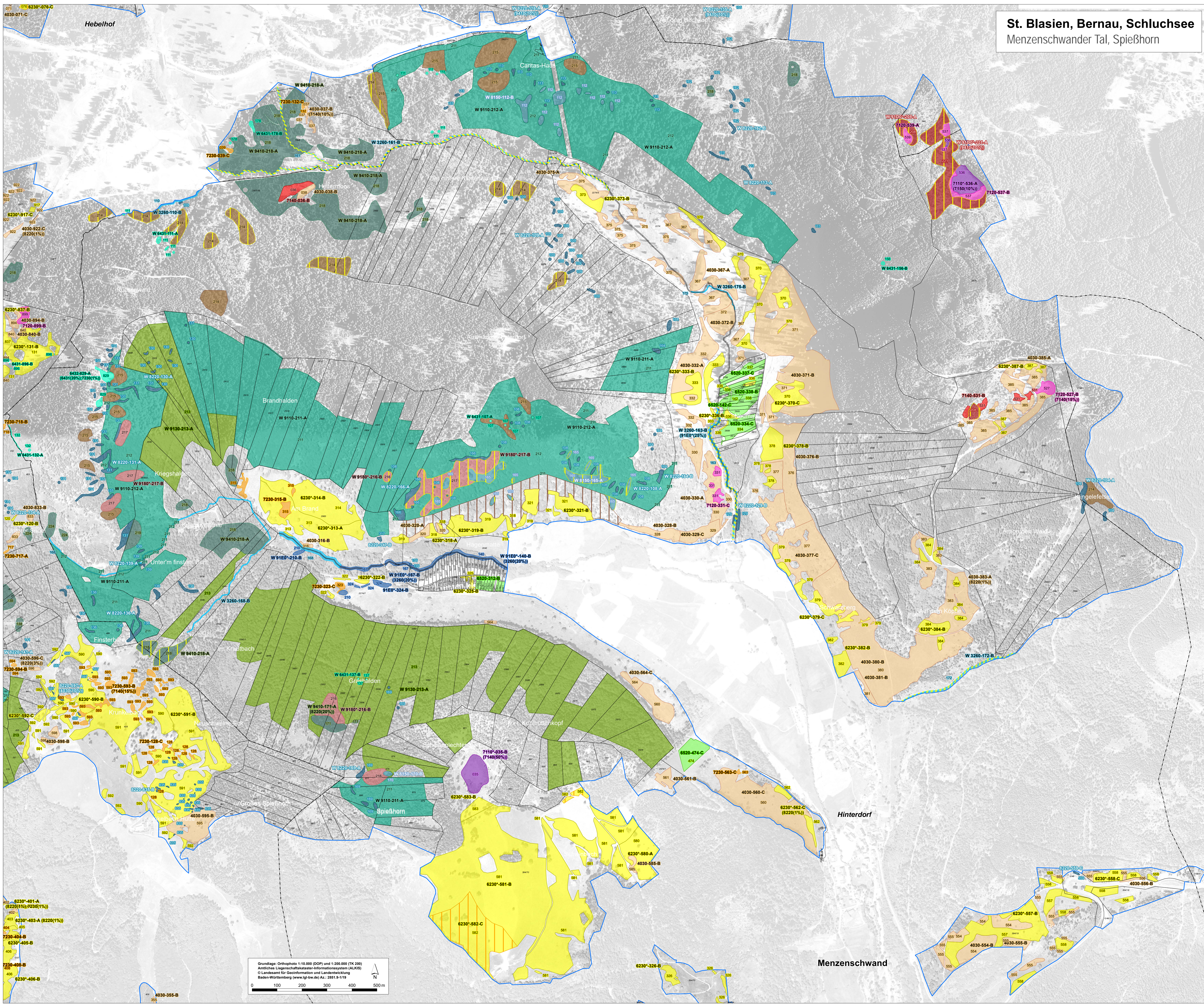


Natura 2000-Managementplan „Hochschwarzwald um den Feldberg und Bernauer Hochtal“ – Bestands- und Zielekarte Lebensraumtypen



St. Blasien, Bernau, Schluchsee
Menzenschwander Tal, Spießhorn

1. Bestand und Erhaltungsziele

Erhaltung der FFH-Lebensraumtypen⁽¹⁾ in ihrem derzeitigen Zustand (Bestand) bzw. Aufwertung verschlechterter Bestände

- **3110** Nährstoffarme Stillgewässer
- **3150** Natürliche nährstoffreiche Seen
- **3160** Dystrophe Seen und Teiche
- **3260** Fließgewässer mit flutender Wasservegetation
- **4030** Trockene Heiden
- **6150** Boreo-alpines Grasland
- ***6230** Artenreiche Borstgrasrasen
- **6431/6432** Feuchte Hochstaudenfluren
- **6510** Magere Flachland-Mähwiesen
- **6520** Berg-Mähwiesen
- ***7110** Naturnahe Hochmoore
- **7120** Geschädigte Hochmoore
- **7140** Übergangs- und Schwingrasenmoore
- **7150** Torfmoor-Schlenken
- **7230** Kalkreiche Niedermoore
- **8150** Silikatschutthalden
- **8220** Silikatsfelsen mit Felsspaltenvegetation
- **9110** Hainsimsen-Buchenwald
- **9130** Waldmeister-Buchenwald
- **9140** Subalpine Buchenwälder
- ***9180** Schlucht- und Hangmischwälder
- ***91D0** Moorwälder
- ***91E0** Auenwälder mit Erle, Esche, Weide
- **9410** Bodensaure Nadelwälder

Ohne Darstellung, da keinfächig über Nebenbogen erfasst:
[8210] Kalkfelsen mit Felsspaltenvegetation,
[8230] Pionierrasen auf Silikatsfelsen und [8310] Höhlen

Verlustflächen FFH-Mähwiesen - Ziel: Wiederherstellung (15,4 ha)
 6510/6520 Magere Flachland-Mähwiesen / Berg-Mähwiesen

2. Entwicklungsziele

- Aufwertung bestehender FFH-Lebensraumtypen**
- 3110** Nährstoffarme Stillgewässer
 - 3260** Fließgewässer mit flutender Wasservegetation
 - Artenreiche Borstgrasrasen
 - 6431/6432** Feuchte Hochstaudenfluren
 - 6510** Magere Flachland-Mähwiesen
 - 6520** Berg-Mähwiesen
 - 7120** Geschädigte Hochmoore
 - 8150** Silikatschutthalden
 - 8220** Silikatsfelsen mit Felsspaltenvegetation
 - 9140** Subalpine Buchenwälder
 - *9180** Schlucht- und Hangmischwälder
 - *91D0** Moorwälder
 - *91E0** Auenwälder mit Erle, Esche, Weide
 - 9410** Bodensaure Nadelwälder

Neuschaffung von FFH-Lebensraumtypen

- 4030/*6230 Trockene Heiden / Artenreiche Borstgrasrasen
- 6510/6520 Magere Flachland-Mähwiesen / Berg-Mähwiesen

*prioritärer Lebensraumtyp

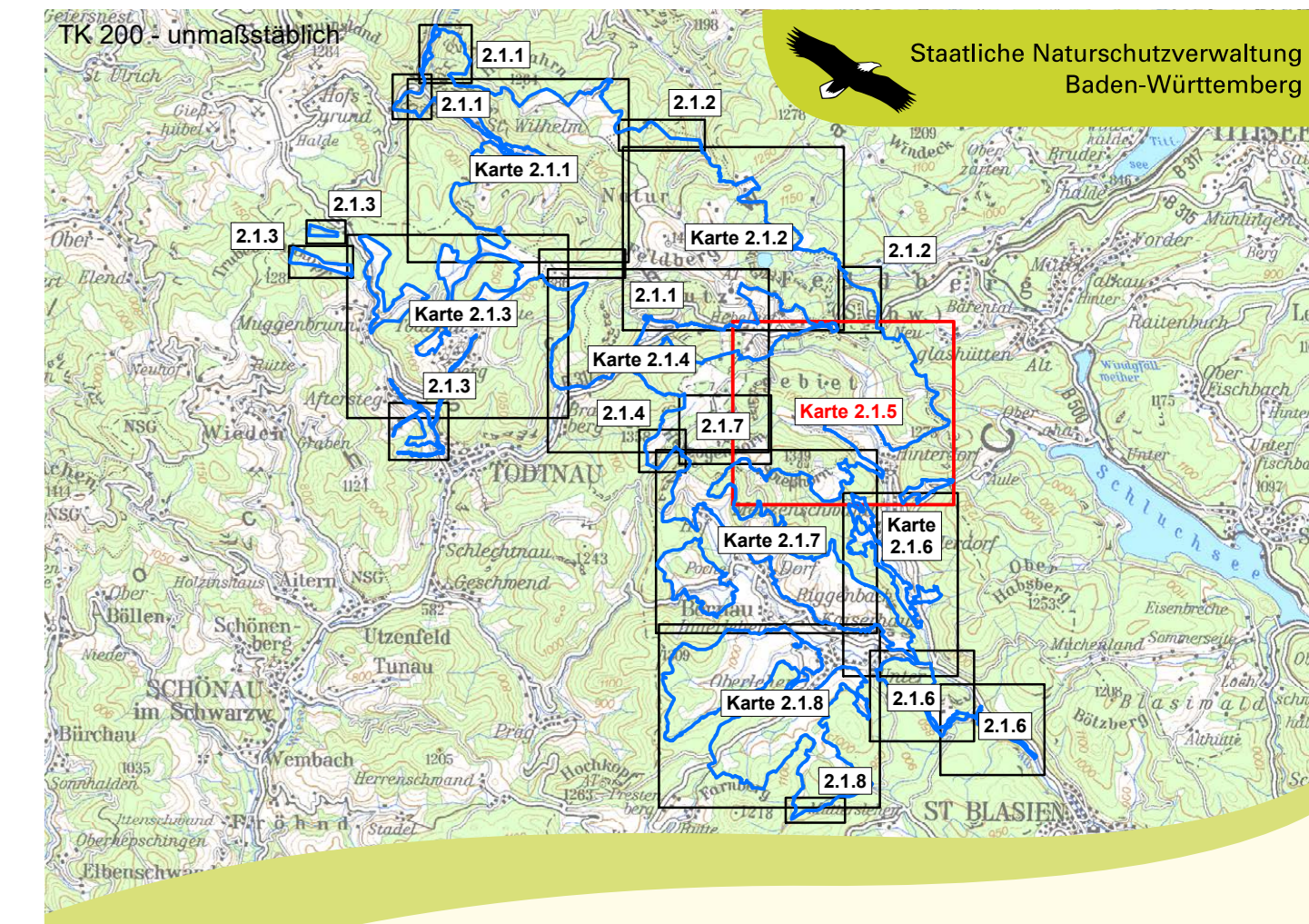
Natura 2000-Gebietsgrenze

- FFH-Gebiet 8114-311
- „Hochschwarzwald um den Feldberg und Bernauer Hochtal“

Sonstiges

- Flurstücke
- Gemeindegrenze

⁽¹⁾ Beschriftung FFH-Lebensraumtypen:
 W*91E0-034-B (3260 (10%))
 W*91E0-034: W=Wald LRT-Code = Nummer der Erfassungseinheit (letzte 3 Ziffern), wird auf jeder Teilfläche wiederholt.
 B: Erhaltungszustand: A = hervorragend B = gut C = durchschnittlich
 (3260 (10%)): Es sind noch andere, kleinfächige LRT (Fließgewässer [3200]) in der Einheit vorhanden (Anteil in %).



Managementplan für das FFH-Gebiet 8114-311
 „Hochschwarzwald um den Feldberg und Bernauer Hochtal“

Bestands- und Zielekarte Lebensraumtypen

Karte 2.1.5

Bearbeiter: IFO & WWL, Bad Krozingen
 Gezeichnet: Frank Armbruster
 Gefertigt: 01. März 2021
 Stand Offenland-Kartierung: 30. September 2018
 Maßstab: 1:5.000