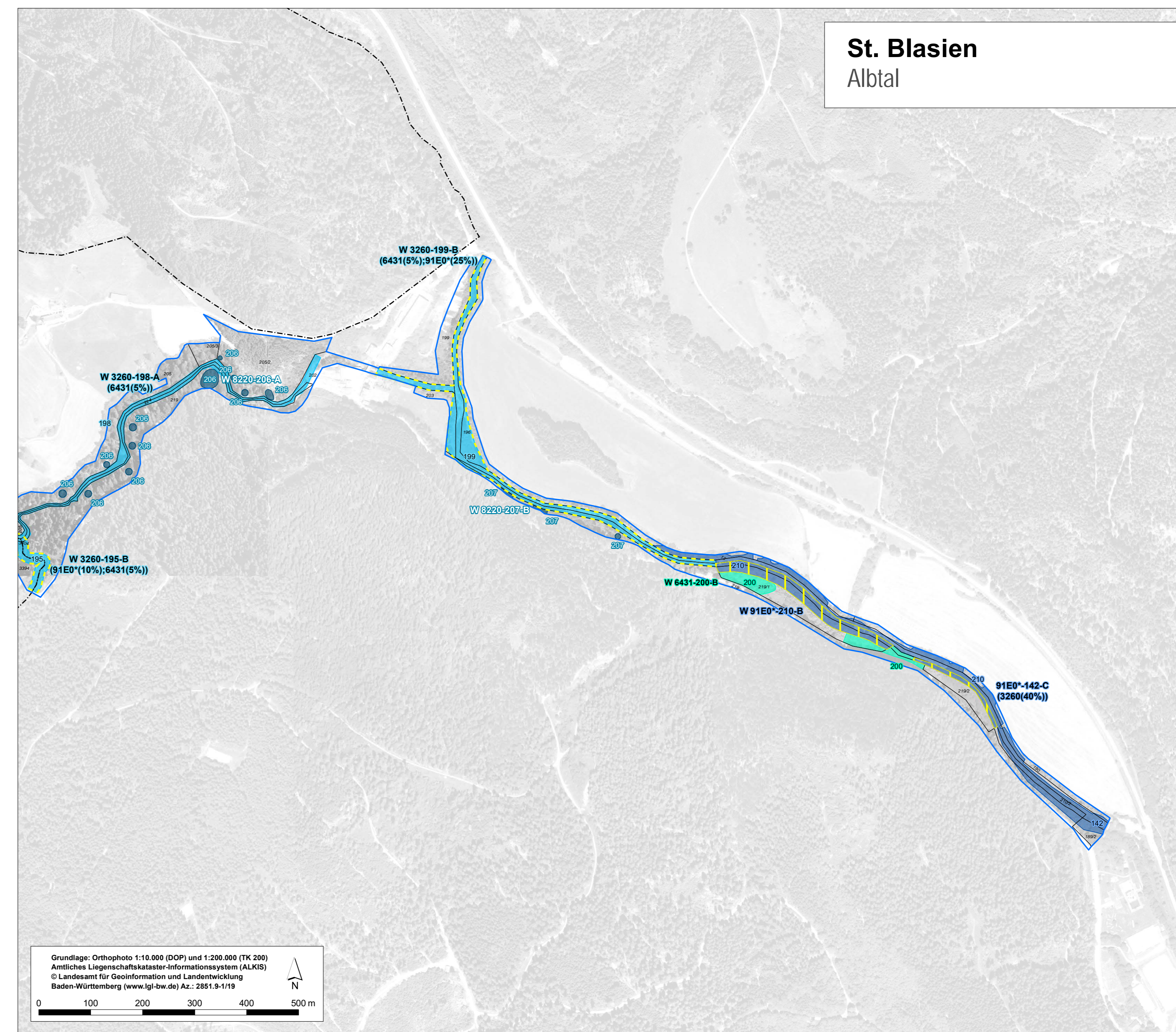
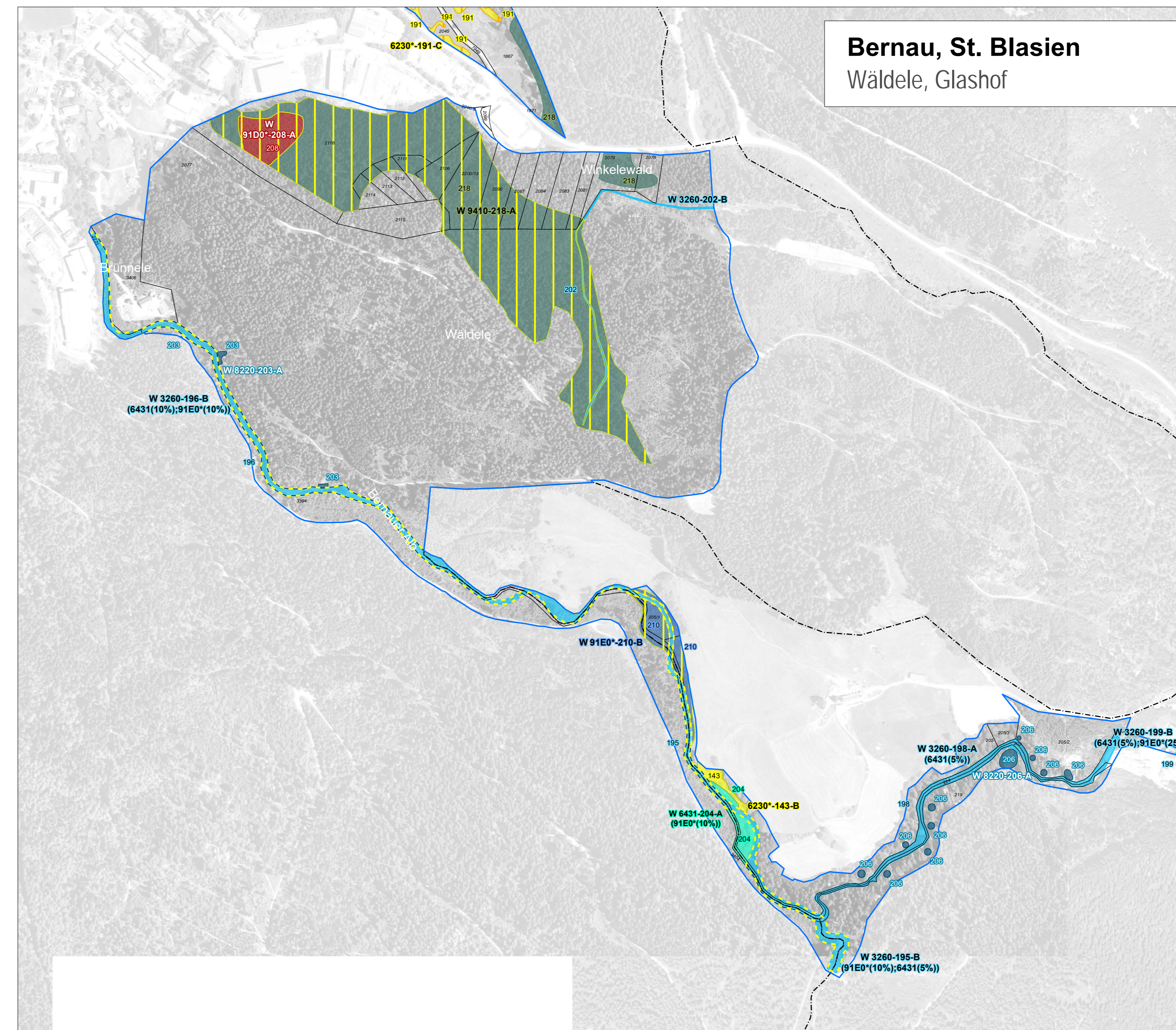
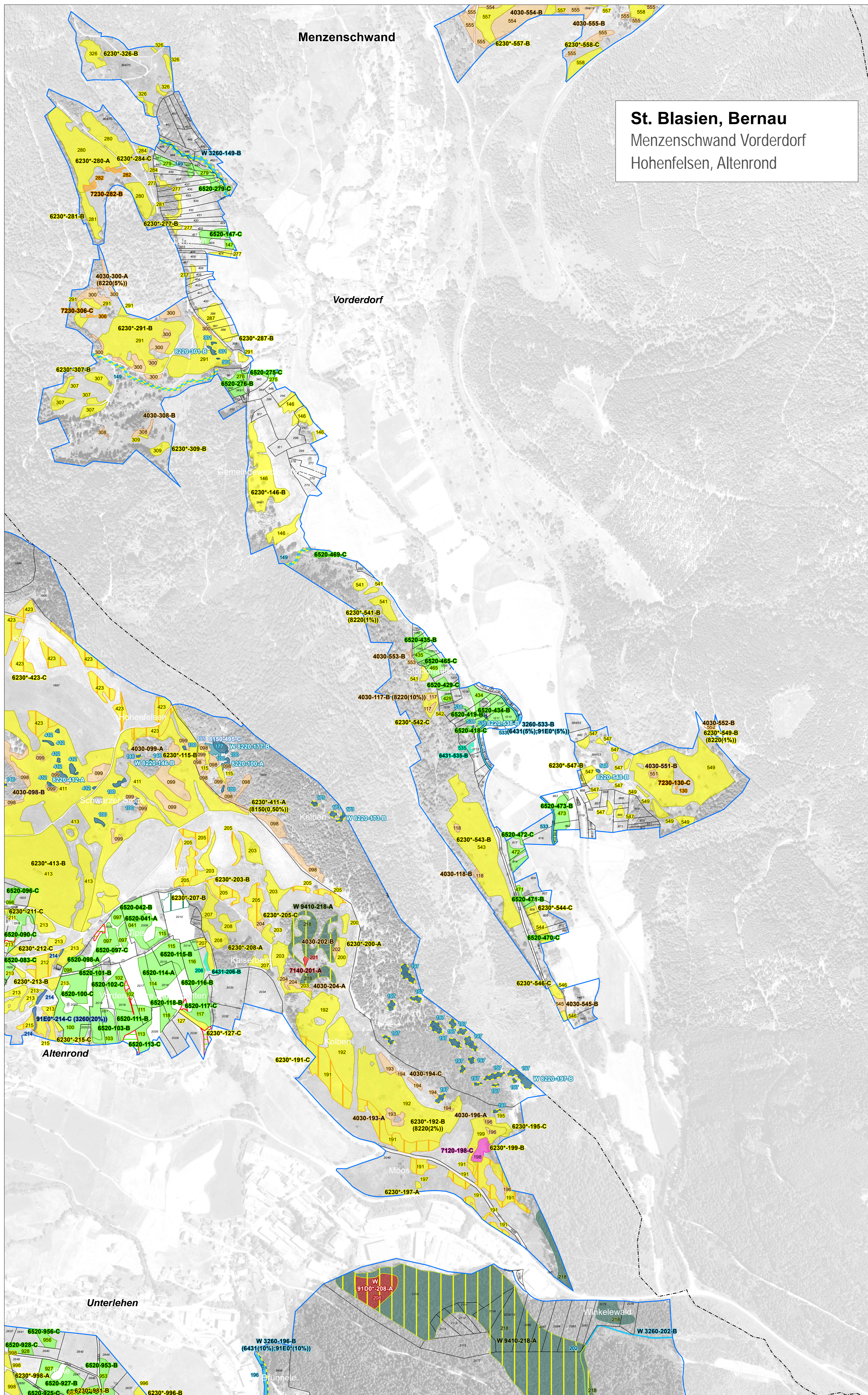


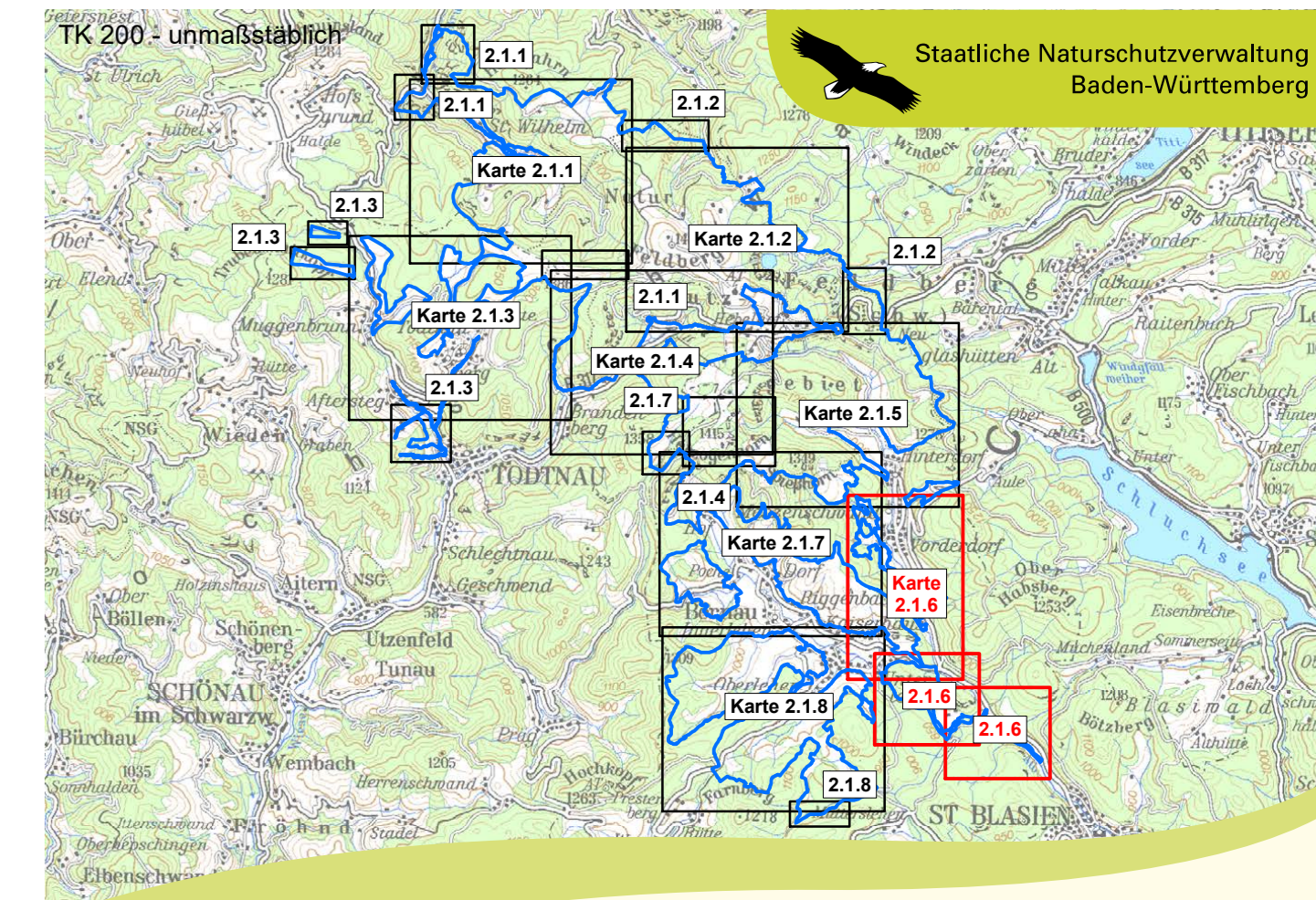
Natura 2000-Managementplan „Hochschwarzwald um den Feldberg und Bernauer Hochtal“ – Bestands- und Zielekarte Lebensraumtypen



- ### 2.1. Bestand und Erhaltungssituation
- Erhaltung der FFH-Lebensraumtypen⁽¹⁾ in ihrem derzeitigen Zustand (Bestand) bzw. Aufwertung verschlechterter Bestände
- **3110** Nährstoffarme Stillgewässer
 - **3150** Natürliche nährstoffreiche Seen
 - **3160** Dystrophe Seen und Teiche
 - **3260** Fließgewässer mit flutender Wasservegetation
 - **4030** Trockene Heiden
 - **6150** Boreo-alpines Grasland
 - ***6230** Artenreiche Borstgrasrasen
 - **6431/6432** Feuchte Hochstaudenfluren
 - **6510** Magere Flachland-Mähwiesen
 - **6520** Berg-Mähwiesen
 - ***7110** Naturnahe Hochmoore
 - **7120** Geschädigte Hochmoore
 - **7140** Übergangs- und Schwingrasenmoore
 - **7150** Torfmoor-Schlenken
 - **7230** Kalkreiche Niedermoore
 - **8130** Silikatfelsen mit Felsspaltenvegetation
 - **8220** Silikatfelsen mit Felsspaltenvegetation
 - **9110** Hainsimsen-Buchenwald
 - **9130** Waldmeister-Buchenwald
 - **9140** Subalpine Buchenwälder
 - ***9180** Schlucht- und Hangmischwälder
 - ***91D0** Moorwälder
 - ***91E0** Auenwälder mit Erle, Esche, Weide
 - **9410** Bodensaure Nadelwälder
- Ohne Darstellung, da keinfächig über Nebenbogen erfasst:
 [8210] Kalkfelsen mit Felsspaltenvegetation,
 [8230] Pionierrasen auf Silikatfelsen und [8310] Höhlen
- Verlustflächen FFH-Mähwiesen - Ziel: Wiederherstellung (15,4 ha)
 6510/6520 Magere Flachland-Mähwiesen / Berg-Mähwiesen

- ### 2.2. Entwicklungsziele
- Aufwertung bestehender FFH-Lebensraumtypen**
- 3110** Nährstoffarme Stillgewässer
 - 3260** Fließgewässer mit flutender Wasservegetation
 - *6230** Artenreiche Borstgrasrasen
 - 6431/6432** Feuchte Hochstaudenfluren
 - 6510** Magere Flachland-Mähwiesen
 - 6520** Berg-Mähwiesen
 - 7120** Geschädigte Hochmoore
 - 8130** Silikatfelsen mit Felsspaltenvegetation
 - 8220** Silikatfelsen mit Felsspaltenvegetation
 - 9140** Subalpine Buchenwälder
 - *9180** Schlucht- und Hangmischwälder
 - *91D0** Moorwälder
 - *91E0** Auenwälder mit Erle, Esche, Weide
 - 9410** Bodensaure Nadelwälder
- Neuschaffung von FFH-Lebensraumtypen**
- 4030/*6230 Trockene Heiden / Artenreiche Borstgrasrasen
 - 6510/6520 Magere Flachland-Mähwiesen / Berg-Mähwiesen
- *prioritärer Lebensraumtyp

- ### Natura 2000-Gebietsgrenze
- FFH-Gebiet 8114-311 „Hochschwarzwald um den Feldberg und Bernauer Hochtal“
- ### Sonstiges
- Flurstücke - - - - - Gemeindegrenze
- ⁽¹⁾ Beschriftung FFH-Lebensraumtypen:
 W*91E0-034-B (3260 (10%))
 W*91E0-034: W=Wald LRT-Code + Nummer der Erfassungseinheit (letzte 3 Ziffern), wird auf jeder Teilfläche wiederholt.
 Erhaltungsstatus: A = hervorragend; B = gut; C = durchschnittlich
 (3260 (10%)): Es sind noch andere, kleinfächige LRT (Fließgewässer [3260]) in der Einheit vorhanden (Anteil in %).



Managementplan für das FFH-Gebiet 8114-311 „Hochschwarzwald um den Feldberg und Bernauer Hochtal“

Bestands- und Zielekarte Lebensraumtypen
 Karte 2.1.6

Bearbeiter: IFO & WWL, Bad Krozingen
 Gezeichnet: Frank Armbruster
 Gefertigt: 01. März 2021
 Stand Offenland-Kartierung: 30. September 2018
 Maßstab: 1:5.000

Baden-Württemberg
 REGIERUNGSPRÄSIDIUM FREIBURG

Dieses Projekt wird von der Europäischen Union kofinanziert (ELER).