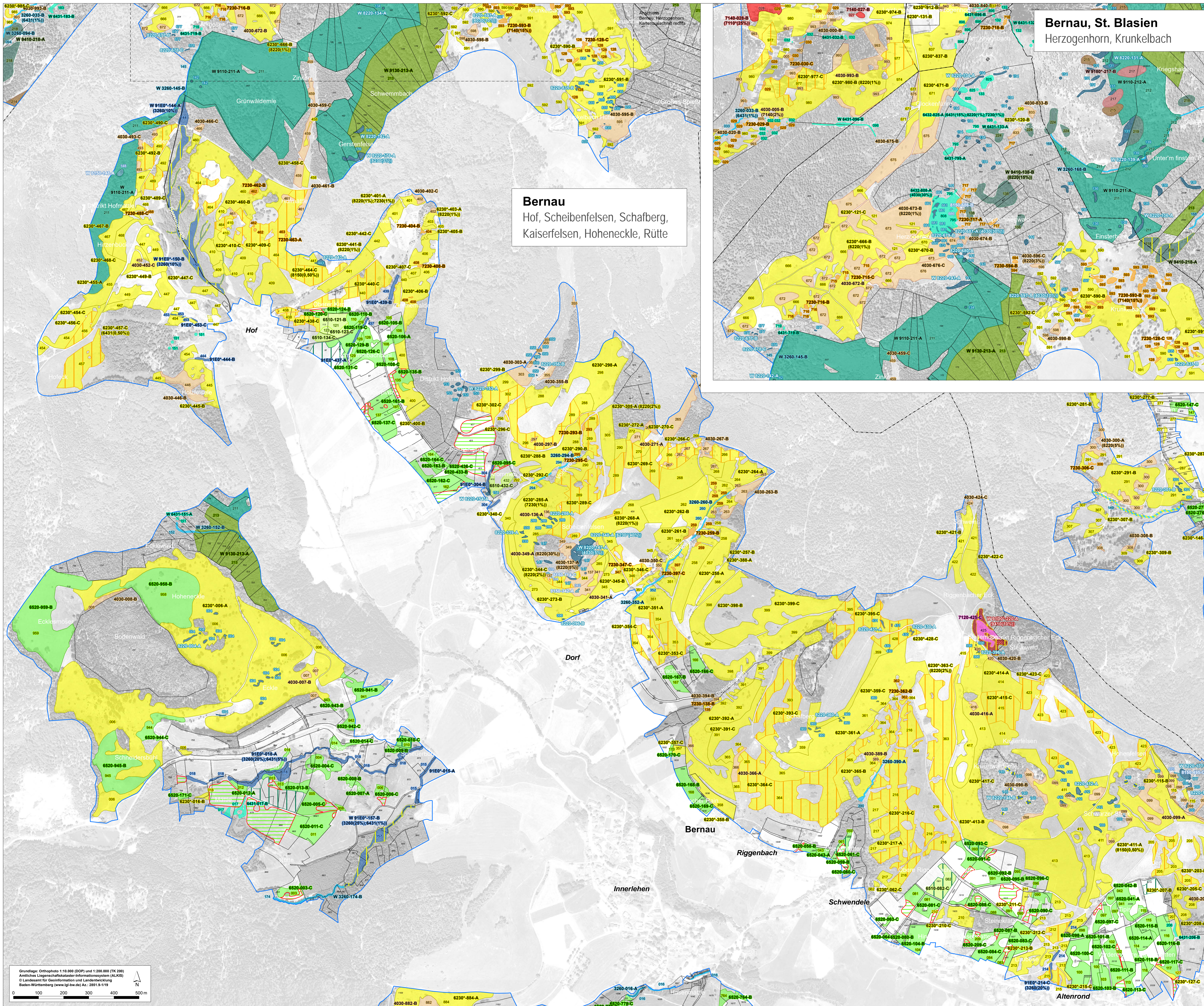


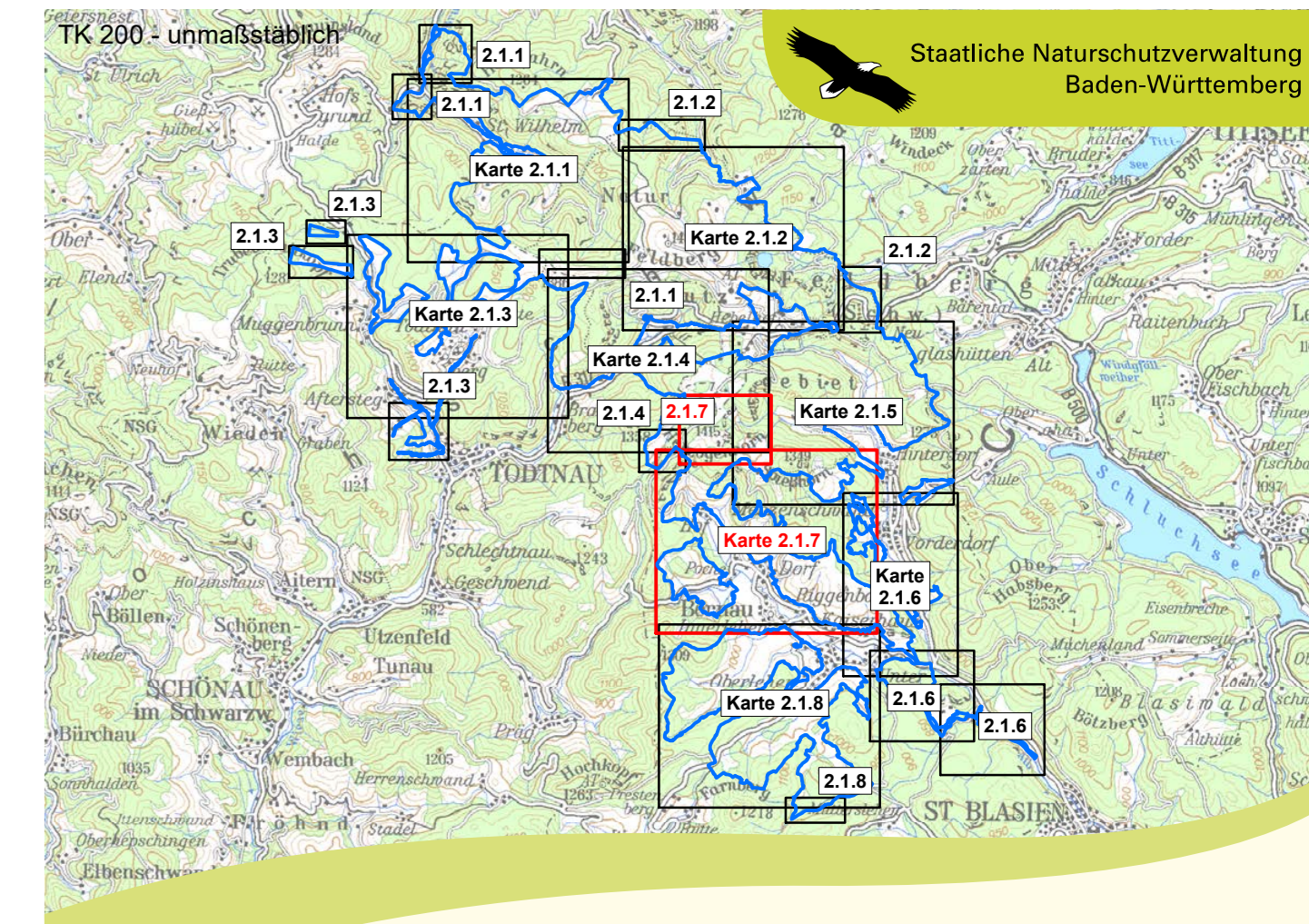
# Natura 2000-Managementplan „Hochschwarzwald um den Feldberg und Bernauer Hochtal“ – Bestands- und Zielekarte Lebensraumtypen



- ### 1. Bestand und Erhaltungsziele
- Erhaltung der FFH-Lebensraumtypen<sup>(1)</sup> in ihrem derzeitigen Zustand (Bestand) bzw. Aufwertung verschlechterter Bestände
- **3110** Nährstoffarme Stillgewässer
  - **3150** Natürliche nährstoffreiche Seen
  - **3160** Dystrophe Seen und Teiche
  - **3260** Fließgewässer mit flutender Wasservegetation
  - **4030** Trockene Heiden
  - **6150** Boreo-alpines Grasland
  - **\*6230** Artenreiche Borstgrasrasen
  - **6431/6432** Feuchte Hochstaudenfluren
  - **6510** Magere Flachland-Mähwiesen
  - **6520** Berg-Mähwiesen
  - **\*7110** Naturnahe Hochmoore
  - **7120** Geschädigte Hochmoore
  - **7140** Übergangs- und Schwingrasenmoore
  - **7150** Torfmoor-Schlenken
  - **7230** Kalkreiche Niedermoore
  - **8150** Silikatschutthalden
  - **8220** Silikatfelsen mit Felsspaltenvegetation
  - **9110** Hainsimsen-Buchenwald
  - **9130** Waldmeister-Buchenwald
  - **9140** Subalpine Buchenwälder
  - **\*9180** Schlucht- und Hangmischwälder
  - **\*9190** Moorwälder
  - **\*91E0** Auenwälder mit Erle, Esche, Weide
  - **9410** Bodensaure Nadelwälder
- Ohne Darstellung, da keinfächig über Nebenbogen erfasst:  
 [8210] Kalkfelsen mit Felsspaltenvegetation,  
 [8230] Pionierassen auf Silikatfelsen und [8310] Höhlen
- Verlustflächen FFH-Mähwiesen - Ziel: Wiederherstellung (15,4 ha)**  
 6510/6520 Magere Flachland-Mähwiesen / Berg-Mähwiesen

- ### 2. Entwicklungsziele
- Aufwertung bestehender FFH-Lebensraumtypen**
- 3110** Nährstoffarme Stillgewässer
  - 3260** Fließgewässer mit flutender Wasservegetation
  - \*6230** Artenreiche Borstgrasrasen
  - 6431/6432** Feuchte Hochstaudenfluren
  - 6510** Magere Flachland-Mähwiesen
  - 6520** Berg-Mähwiesen
  - 7120** Geschädigte Hochmoore
  - 8150** Silikatschutthalden
  - 8220** Silikatfelsen mit Felsspaltenvegetation
  - 9140** Subalpine Buchenwälder
  - \*9180** Schlucht- und Hangmischwälder
  - \*9190** Moorwälder
  - \*91E0** Auenwälder mit Erle, Esche, Weide
  - 9410** Bodensaure Nadelwälder
- Neuschaffung von FFH-Lebensraumtypen**
- 4030/\*6230 Trockene Heiden / Artenreiche Borstgrasrasen
  - 6510/6520 Magere Flachland-Mähwiesen / Berg-Mähwiesen
- \*prioritärer Lebensraumtyp

- ### Natura 2000-Gebietsgrenze
- FFH-Gebiet 8114-311 „Hochschwarzwald um den Feldberg und Bernauer Hochtal“
- ### Sonstiges
- Flurstücke
  - Gemeindegrenze
- <sup>(1)</sup> Beschriftung FFH-Lebensraumtypen:  
 W 91E0-034-B (3260 (10%))  
 W 91E0-034: W=Wildl. LRT-Code - Nummer der Erfassungseinheit (letzte 3 Ziffern), wird auf jeder Teilkarte wiederholt.  
 B=Erhaltungszustand: A= hervorragend; B= gut; C= durchschnittlich  
 (3260 (10%)): Es sind noch andere, kleinflächige LRT (Fließgewässer (3260)) in der Einheit vorhanden (Anteil in %).



Managementplan für das FFH-Gebiet 8114-311 „Hochschwarzwald um den Feldberg und Bernauer Hochtal“

**Bestands- und Zielekarte Lebensraumtypen**  
 Karte 2.1.7

Bearbeiter: IFO & WWL, Bad Krozingen  
 Gezeichnet: Frank Armbruster  
 Gefertigt: 01. März 2021  
 Stand Offenland-Kartierung: 30. September 2018  
 Maßstab: 1:5.000

