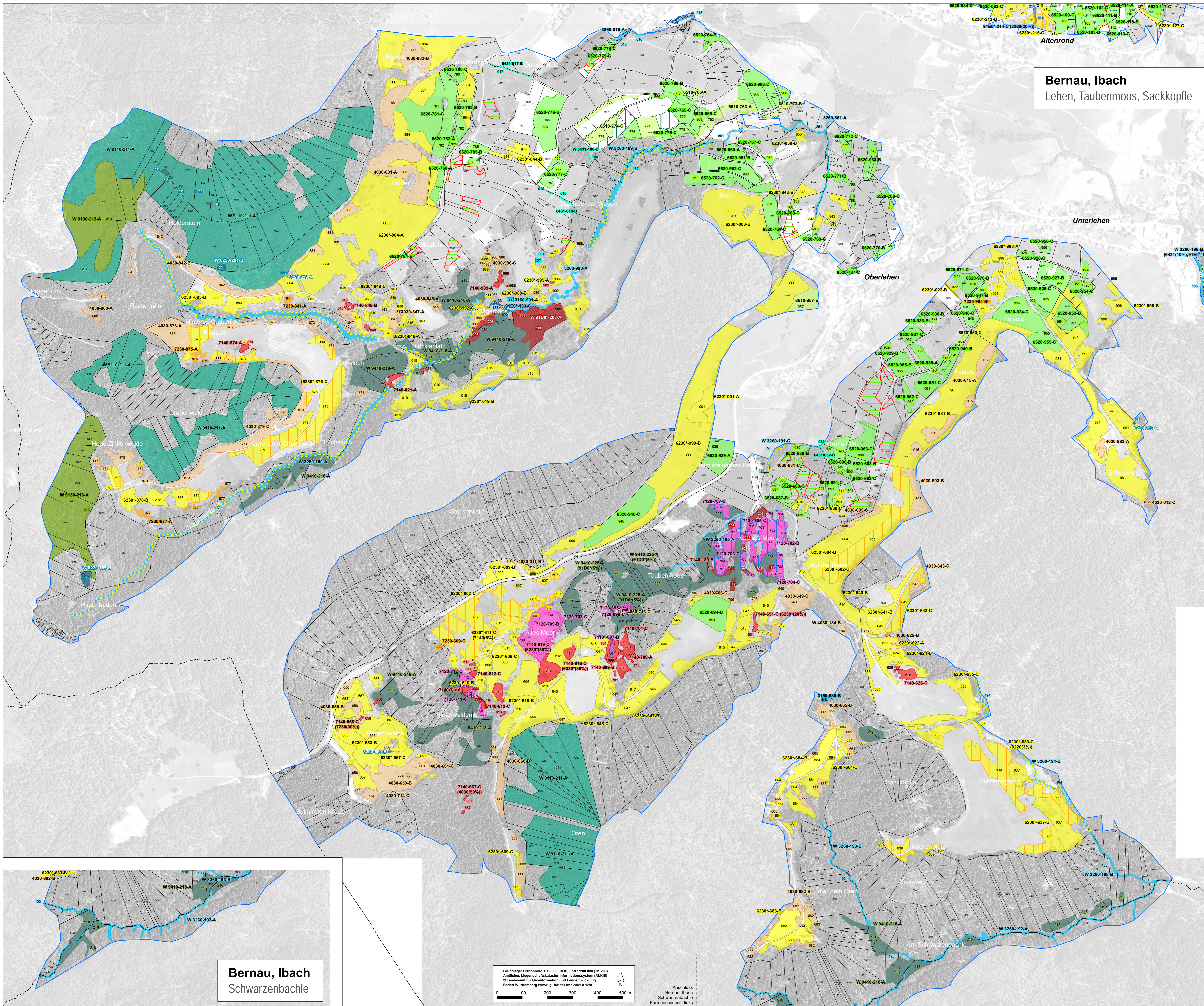


Natura 2000-Managementplan „Hochschwarzwald um den Feldberg und Bernauer Hochtal“ – Bestands- und Zielekarte Lebensraumtypen



1. Bestand und Erhaltungssituation

- Erhaltung der FFH-Lebensraumtypen⁽¹⁾ in ihrem derzeitigen Zustand (Bestand) bzw. Aufwertung verschlechterter Bestände
- 3110** Nährstoffarme Stillgewässer
 - 3150** Natürliche nährstoffreiche Seen
 - 3160** Dystrophe Seen und Teiche
 - 3260** Fließgewässer mit flutender Wasservegetation
 - 4030** Trockene Heiden
 - 6150** Boreo-alpines Grasland
 - *6230** Artenreiche Borstgrasrasen
 - 6431/6432** Feuchte Hochstaudenfluren
 - 6510** Magere Flachland-Mähwiesen
 - 6520** Berg-Mähwiesen
 - *7110** Naturnahe Hochmoore
 - 7120** Geschädigte Hochmoore
 - 7140** Übergangs- und Schwingrasenmoore
 - 7150** Torfmoor-Schlenken
 - 7230** Kalkreiche Niedermoore
 - 9130** Silikatschutthalden
 - 9220** Silikatfelsen mit Felsspaltenvegetation
 - 9110** Hainsimsen-Buchenwald
 - 9130** Waldmeister-Buchenwald
 - 9140** Subalpine Buchenwälder
 - *9180** Schlucht- und Hangmischwälder
 - *91D0** Moorwälder
 - *91E0** Auenwälder mit Erle, Esche, Weide
 - 9410** Bodensaure Nadelwälder

Ohne Darstellung, da kleinflächig über Nebenbogen erfasst:
[8210] Kalkfelsen mit Felsspaltenvegetation,
[8230] Pionierassen auf Silikatfelsen und [8310] Höhlen

Verlustflächen FFH-Mähwiesen - Ziel: Wiederherstellung (15,4 ha)
6510/6520 Magere Flachland-Mähwiesen / Berg-Mähwiesen

2. Entwicklungsziele

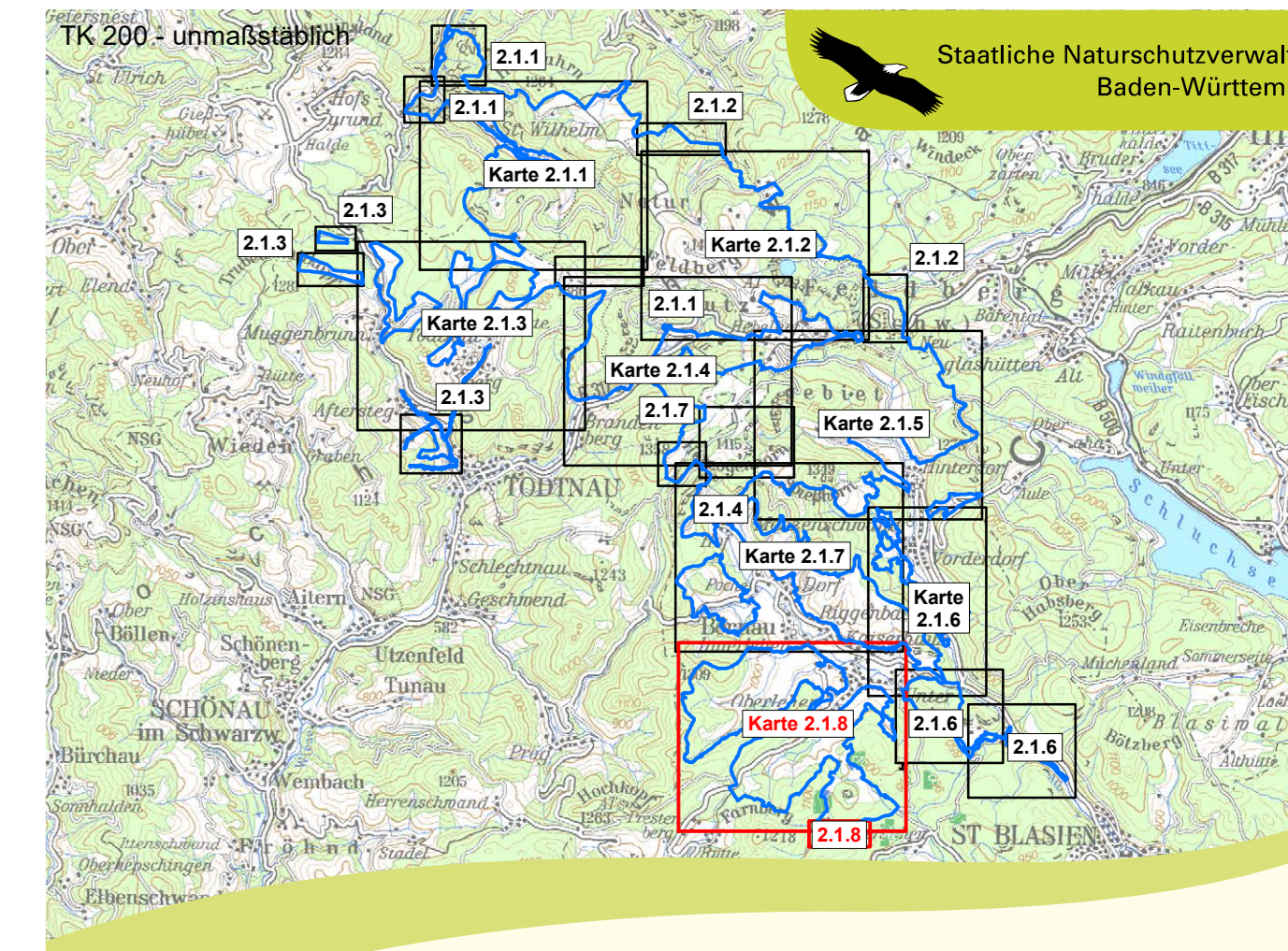
- Aufwertung bestehender FFH-Lebensraumtypen**
- 3110** Nährstoffarme Stillgewässer
 - 3260** Fließgewässer mit flutender Wasservegetation
 - *6230** Artenreiche Borstgrasrasen
 - 6431/6432** Feuchte Hochstaudenfluren
 - 6510** Magere Flachland-Mähwiesen
 - 6520** Berg-Mähwiesen
 - *7120** Geschädigte Hochmoore
 - 9130** Silikatschutthalden
 - 9220** Silikatfelsen mit Felsspaltenvegetation
 - 9140** Subalpine Buchenwälder
 - *9180** Schlucht- und Hangmischwälder
 - *91D0** Moorwälder
 - *91E0** Auenwälder mit Erle, Esche, Weide
 - 9410** Bodensaure Nadelwälder
- Neuschaffung von FFH-Lebensraumtypen**
- 4030*/6230** Trockene Heiden / Artenreiche Borstgrasrasen
 - 6510/6520** Magere Flachland-Mähwiesen / Berg-Mähwiesen

*prioritärer Lebensraumtyp

Natura 2000-Gebietsgrenze

- FFH-Gebiet 8114-311 „Hochschwarzwald um den Feldberg und Bernauer Hochtal“
- Sonstiges
- Flurstücke
 - Gemeindegrenze

⁽¹⁾ Beschriftung FFH-Lebensraumtypen:
W 91E0-034-B (3260 (10%))
W 91E0-034-A (3260 (10%))
W 91E0-034-C (3260 (10%))
Es sind noch andere, kleinflächige LRT (Fließgewässer [3260]) in der Einheit vorhanden (Anteil in %).



Managementplan für das FFH-Gebiet 8114-311 „Hochschwarzwald um den Feldberg und Bernauer Hochtal“

Bestands- und Zielekarte Lebensraumtypen Karte 2.1.8

Bearbeiter: IFO & WWL, Bad Krozingen
Gezeichnet: Frank Armbruster
Gefertigt: 01. März 2021
Stand Offenland-Kartierung: 30. September 2018
Maßstab: 1:5.000

