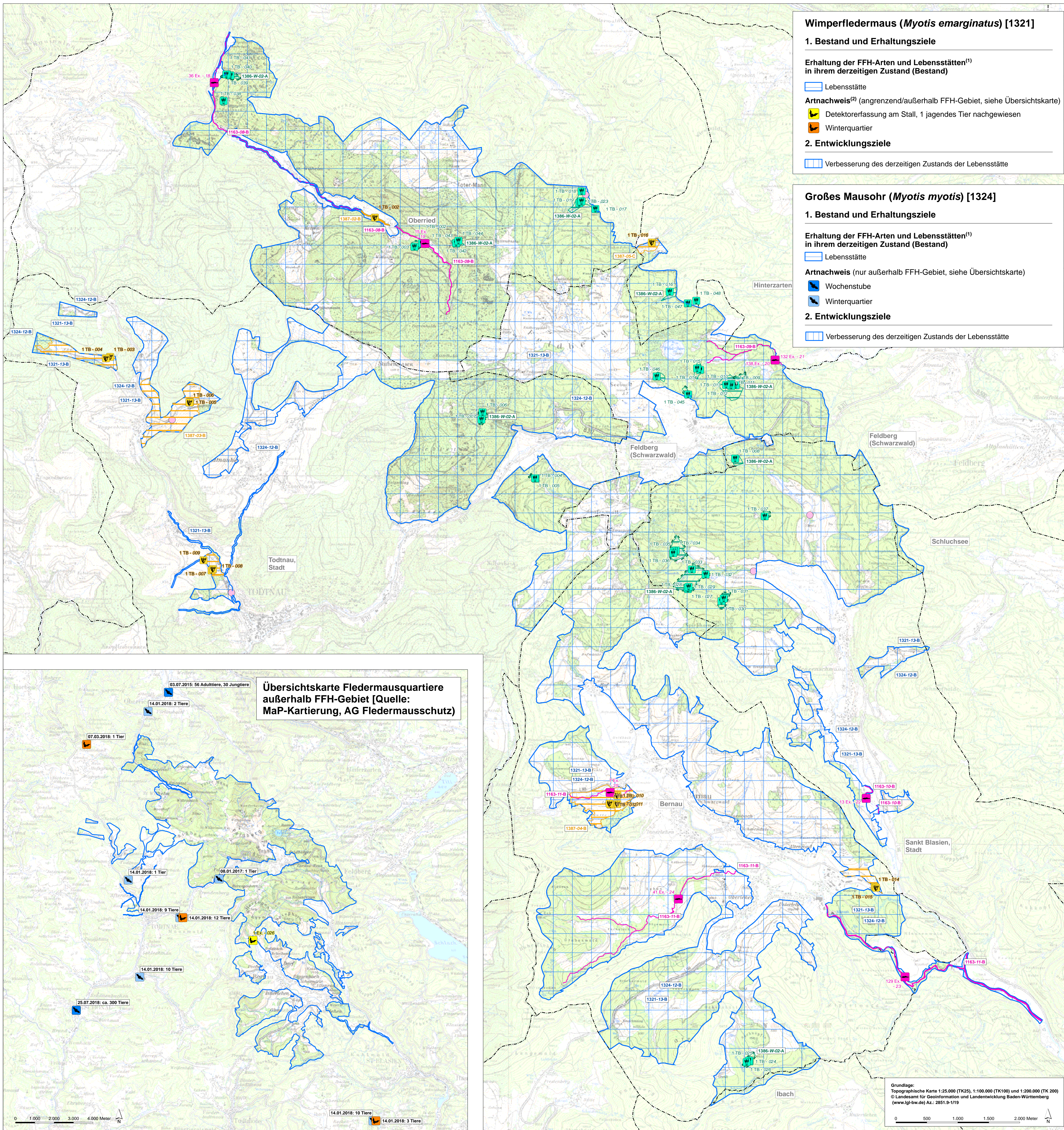


# Natura 2000-Managementplan „Hochschwarzwald um den Feldberg und Bernauer Hochtal“ – Bestands- und Zielekarte Arten



### Wimperfledermaus (*Myotis emarginatus*) [1321]

**1. Bestand und Erhaltungsziele**

Erhaltung der FFH-Arten und Lebensstätten<sup>(1)</sup> in ihrem derzeitigen Zustand (Bestand)

Lebensstätte

Artnachweis<sup>(2)</sup> (angrenzend/außerhalb FFH-Gebiet, siehe Übersichtskarte)

Detektorerfassung am Stall, 1 junges Tier nachgewiesen  
Winterquartier

**2. Entwicklungsziele**

Verbesserung des derzeitigen Zustands der Lebensstätte

### Großes Mausohr (*Myotis myotis*) [1324]

**1. Bestand und Erhaltungsziele**

Erhaltung der FFH-Arten und Lebensstätten<sup>(1)</sup> in ihrem derzeitigen Zustand (Bestand)

Lebensstätte

Artnachweis (nur außerhalb FFH-Gebiet, siehe Übersichtskarte)

Wochenstube  
Winterquartier

**2. Entwicklungsziele**

Verbesserung des derzeitigen Zustands der Lebensstätte

### Grogpe (*Cottus gobio*) [1163]

**1. Bestand und Erhaltungsziele**

Erhaltung der FFH-Arten und Lebensstätten<sup>(1)</sup> in ihrem derzeitigen Zustand (Bestand)

Lebensstätte

Artnachweis<sup>(2)</sup> mit Anzahl Exemplare

Fundpunkte  
Probestrecken ohne Nachweis

**2. Entwicklungsziele**

Verbesserung des derzeitigen Zustands der Lebensstätte

### Rogers Goldhaarmoos (*Orthotrichum rogeri*) [1387]

**1. Bestand und Erhaltungsziele**

Erhaltung der FFH-Arten und Lebensstätten<sup>(1)</sup> in ihrem derzeitigen Zustand (Bestand)

Lebensstätte

Artnachweis<sup>(2)</sup> mit Anzahl Trägerbäume TB

Nachweise

**2. Entwicklungsziele**

Keine Entwicklungsziele formuliert.

### Grünes Koboldmoos (*Buxbaumia viridis*) [1386]

**1. Bestand und Erhaltungsziele**

Erhaltung der FFH-Arten und Lebensstätten<sup>(1)</sup> in ihrem derzeitigen Zustand (Bestand)

Lebensstätte

Artnachweis<sup>(2)</sup> mit Anzahl Trägerbäume TB

Nachweise

**2. Entwicklungsziele**

Verbesserung des derzeitigen Zustands der Lebensstätte

### Luchs (*Lynx lynx*) [1361]

Seit 2014 regelmäßig bestätigte Nachweise oder überprüfte Hinweise zum Vorkommen der Art – aber keine eigene Population nachgewiesen (Stand Juni 2018).

### Natura 2000-Gebietsgrenze

FFH-Gebiet 8114-311 „Hochschwarzwald um den Feldberg und Bernauer Hochtal“

### Sonstiges

Gemeindegrenze

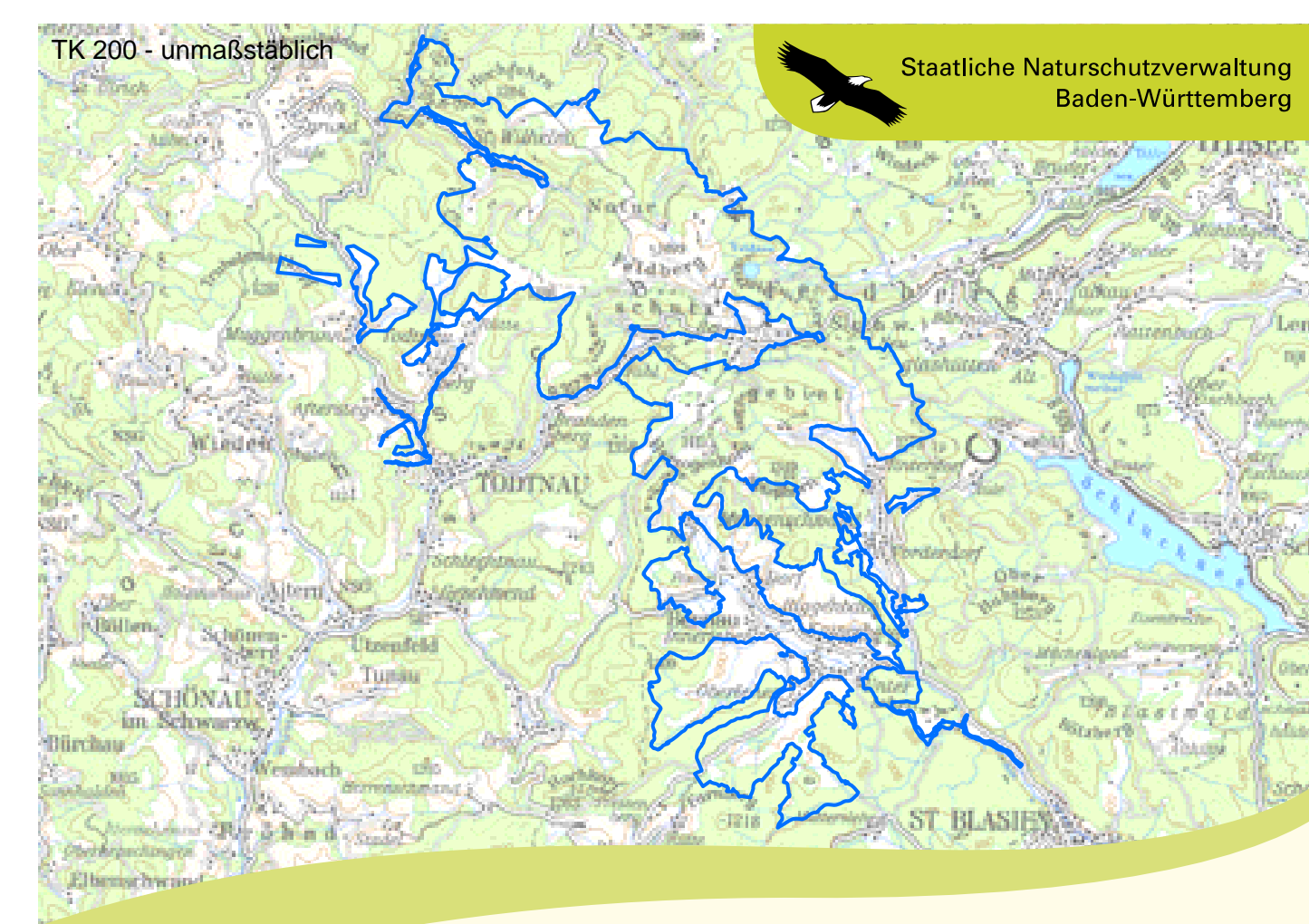
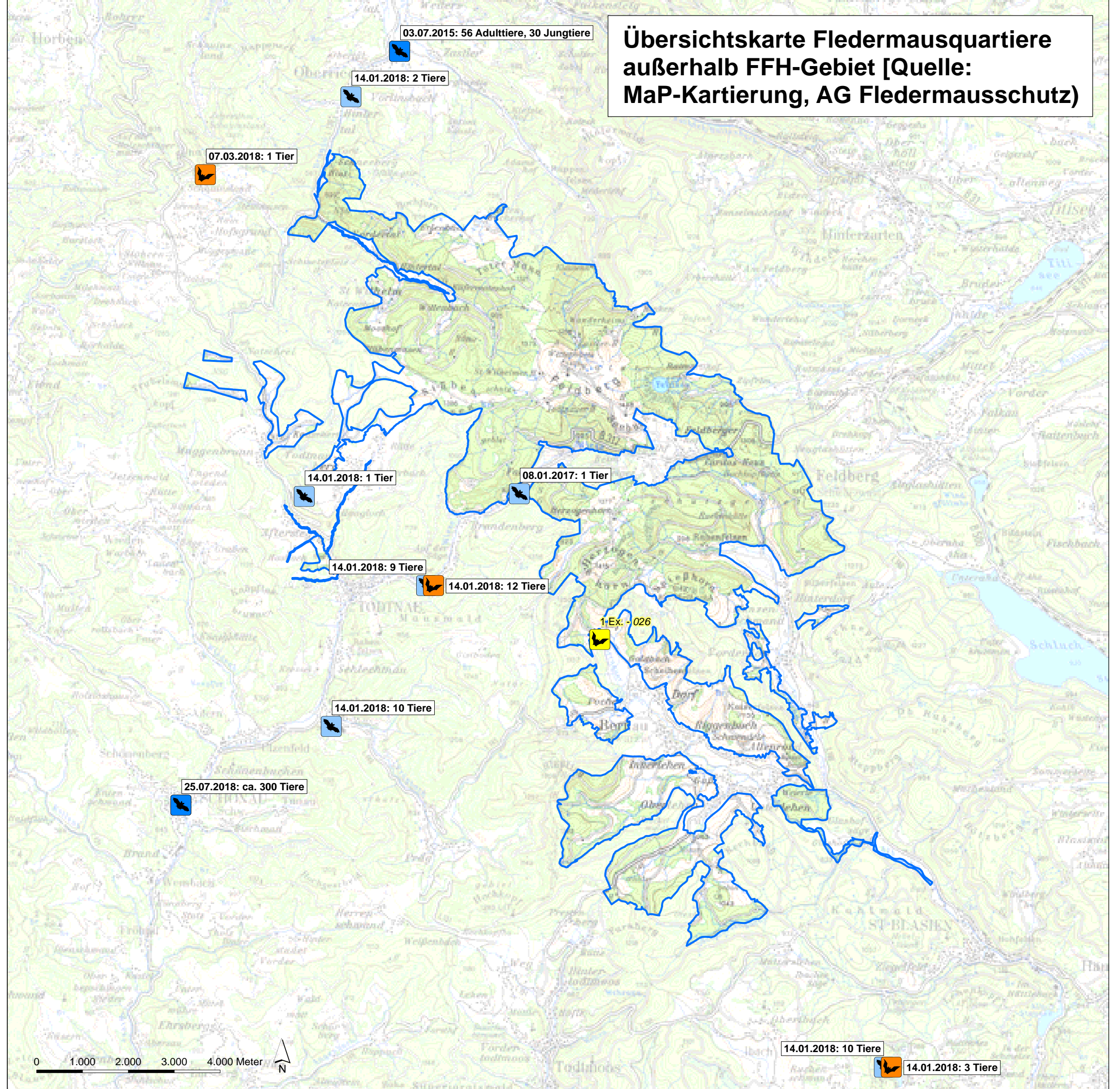
<sup>(1)</sup> **Beschriftung Lebensstätten FFH-Arten:**

1083-W-01-B: Beispiel: Artcode, Nummer der Erfassungseinheit der Art und Erhaltungszustand

1083: Artcode  
W-01: Wa-Waldmodul - Nummer der Erfassungseinheit (letzte 2 Ziffern)  
B: Erhaltungszustand: A = hervorragend, B = gut, C = durchschnittlich

<sup>(2)</sup> **Beschriftung Nachweise FFH-Arten:**

1 Ad. W - 05: Beispiel: Anzahl Exemplare - Nummer des Artnachweises (letzte zwei Ziffern)  
1 Ad.: Ad.: Adult, Su.: Subadult  
W.: Weibchen, M.: Männchen  
05: Nummer des Artnachweises (letzte zwei Ziffern)



Managementplan für das FFH-Gebiet 8114-311 „Hochschwarzwald um den Feldberg und Bernauer Hochtal“



## Bestands- und Zielekarte Arten Karte 2.2

Bearbeiter: IFÖ & WWL, Bad Krozingen  
Gezeichnet: Frank Armbruster  
Gefertigt: 01. März 2021  
Maßstab: 1:25.000

Grundlage: Topographische Karte 1:25.000 (TK25), 1:100.000 (TK100) und 1:200.000 (TK 200)  
© Landesamt für Geoinformation und Landentwicklung Baden-Württemberg  
(www.lgl-bw.de) Az.: 2851.9-1/19

