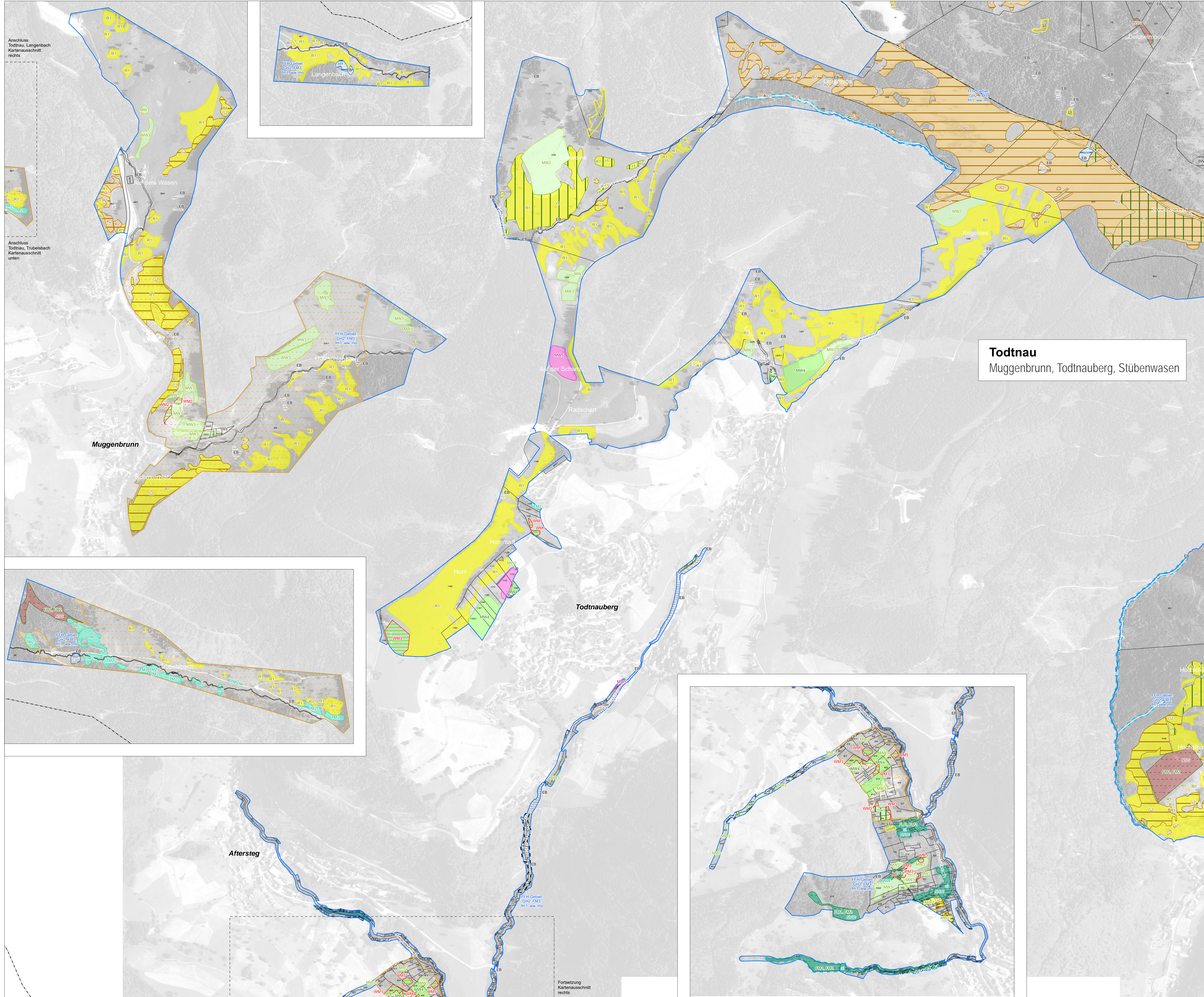
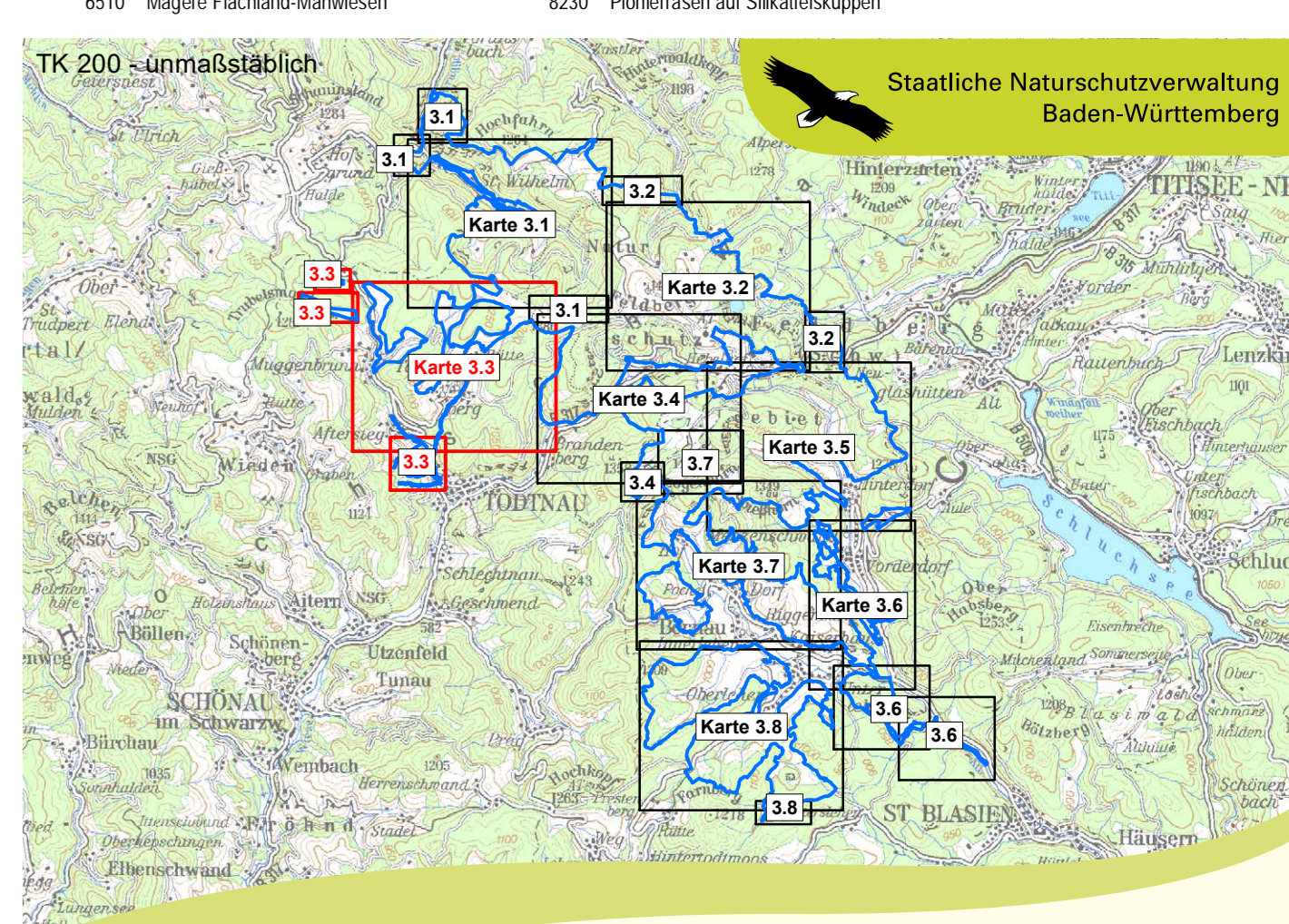


Natura 2000-Managementplan „Hochschwarzwald um den Feldberg und Bernauer Hochtal“ – Maßnahmenkarte



| Empfehlungen für Erhaltungs- / Wiederherstellungsmaßnahmen | | | |
|---|--|---------|---|
| Kz. | Kurzbeschreibung Maßnahme (vgl. Text) | FFH-Nr. | RLR/Art |
| Maßnahmen im Offenland | | | |
| Grünlandbewirtschaftung durch Beweidung Extensive Beweidung ohne Düngung/Katung mit variablen Nutzungszeiten und regelmäßige Weidewegführung zum Management der Gehölz Sukzession sowie des Vorkommens von Problemläusen wie Adelfarn und Lupine und unter Berücksichtigung der Lebensraumansprüche wertgebender Vogelarten. | | | |
| R1 | Extensive Beweidung mit Rindern | 2-32-10 | LRT: [6510] [8510] [9150] [9230] [9431] [9510] [9630] |
| S1 | Extensive Beweidung mit Schafen durch mindestens einmal jährliche Trift im Juli/August (Nachtpferch nur auf ausgewählten Flächen) | 2-32-16 | LRT: [6510] [8510] [9150] [9230] [9431] [9510] [9630] |
| Anpassung der Beweidung | | | |
| R2 | Durchführung einer Pflegemahd oder Zurückdrängen von Gehölz Sukzession, Wiederaufnahme der Beweidung gemäß R1 | 2-32-12 | LRT: [6300] [6430] [6510] [7230] |
| Zusätzliche Maßnahmen bei der Beweidung / Grünlandbewirtschaftung | | | |
| GZ | Entfernen von Gehölzsukzession und Einzelgehölzen (teilweise nur auf Teilflächen) | 2-32-12 | LRT: [6230] [6431] [6432] [6433] [6434] |
| AD | Verhinderung der weiteren Ausbreitung von Adelfarn durch Mulchen zwischen Anfang Juli und Mitte August | 2-32-23 | LRT: [4030] [6230] |
| LU | Zurückdrängen von Lupine durch Mulchen vor der Samenbildung ab Juni | 2-32-22 | LRT: [6230] |
| MU | einmalige Mahd oder Mulchen von Teilflächen zur Regeneration von Trocken Heiden und zur Erhaltung der Lebensraumfunktion typischer Vogelarten | 2-32-40 | LRT: [4030] |
| Beibehaltung einer ein- bis zweimaligen Mahd mit Abräumen Nachsaat nur mit standorttypischen und gebietsüblichem Saatgut, das dem Vegetationstyp entspricht; 1. Schnitt frühestens zur Blüte der bestandsbildenden Gräser; Ruhezeit mind. 6 bis 8 Wochen zwischen den Nutzungen; keine Dauerbeweidung. | | | |
| MW1 | einmal jährliche Mahd mit Abräumen, keine Düngung, Altgrasreste stehen lassen | 2-32-05 | LRT: [6510] |
| MW2 | ein- bis zweimal jährliche Mahd mit Abräumen, Düngung nach Natura 2000-Infoblatt nach Rücksprache Naturschutzbehörde | 2-32-06 | LRT: [6510] [8510] |
| MW3 | wie MW2, zweite Nutzung als Beweidung möglich | 2-32-07 | LRT: [8510] |
| MW4 | zweimal jährliche Mahd mit Abräumen; letzte Nutzung als Beweidung möglich; Düngung nach Natura 2000-Infoblatt | 2-32-08 | LRT: [8510] |
| Anpassung der Grünlandbewirtschaftung | | | |
| MW5 | mind. zweimalige Mahd pro Jahr mit Abräumen; zeitlich befristeter Düngeverzicht; keine Beweidung | 2-32-09 | LRT: [8510] [8520] |
| Turnusmahd | | | |
| TM1 | gelegentliche Mahd alle 1-2 Jahre mit Abräumen ohne Düngung (und Belassen von Altgrasstreifen) | 2-32-18 | LRT: [6230] [7230] |
| TM2 | Mähen von Teilflächen und Entfernen von Sukzessionsgehölzen im Turnus von 5 Jahren | 2-32-19 | LRT: [4030] [6431] |
| Wiederherstellung von Mageren Flachland-Mähwiesen / Berg-Mähwiesen Zur Sicherung der Kohärenz des Schutzbereiches Natura 2000 sind im FFH-Gebiet nicht mehr vorhandene Magere Flachland-Mähwiesen [6510] und Berg-Mähwiesen [6520] in einem Flächenumfang von insgesamt 15,4 Hektar wiederherzustellen. Die Umsetzung wird durch UNB/ULB und LEV begleitet. | | | |
| WM1 | Extensivierung der Bewirtschaftung durch mindestens zweimalige Mahd mit Abräumen und zeitlich befristeten Düngerverzicht (Nährstoffeng) und ohne Beweidung | 2-32-31 | LRT: [6510] [8510] [8520] |
| WM2 | wie WM1 – ZUSÄTZLICH Einbringen von Diasporen durch Mahdübertragung oder Wiesendrusch | 2-32-32 | LRT: [6510] [8510] [8520] |
| WM3 | Entfernen von Sukzessionsgehölzen, Wiederaufnahme der Wiesennutzung und Wiederherstellung gemäß WM1 oder WM2. | 2-32-33 | LRT: [6510] [8510] [8520] |
| WM4 | Neuansaat durch Mahdübertragung oder Wiesendrusch, Wiederaufnahme der Wiesennutzung und Wiederherstellung gemäß WM1 | 2-32-35 | LRT: [6510] [8510] [8520] |
| WM5 | Abschirmung im Rahmen der Umsetzung mit UNB/ULB/LEV | 2-32-36 | LRT: [6510] [8510] [8520] |
| Maßnahmen für Moor-Standorte | | | |
| HY | Wasserhaushalt prüfen und verbessern | 2-32-24 | LRT: [7110] [7120] [7140] [7150] |
| KB | Verzicht auf Beweidung/Ausläuen von Weidewässern | 2-32-25 | LRT: [7120] [7140] |
| Sonstige Maßnahmen | | | |
| ES1 | Entfernen von Schlagabraum | 2-32-26 | LRT: [7230] |
| BL | Besucherlenkung | 2-32-28 | LRT: [8230] |
| BO | Aufreihen von Schotterwegen auf kleinen Teilflächen zur Sicherung der Wuchsorte von <i>Gnaphalium supinum</i> | 2-32-20 | LRT: [8150] |
| BA | Aufrechterhaltung des Badesverbots im Feldsee | 2-32-29 | LRT: [8310] |
| Maßnahmen im Wald | | | |
| NW | Naturnahe Waldwirtschaft durchführen | 1-32-07 | LRT: [9140] [9150] [9160] [9170] [9180] [9190] [9200] |
| NSG | Besondere Waldpflege in Naturschutzgebieten und Schornwäldern | 1-32-05 | LRT: [9140] [9150] [9160] [9170] [9180] [9190] [9200] |
| AUW | Gehölzpflege entlang von Fließgewässern | 2-32-30 | LRT: [9150] [9160] [9170] [9180] [9190] [9200] |
| U | Vermeidung von Gehölzsukzession und Auslichtung | 1-32-08 | LRT: [6300] [6430] [6510] [7230] |
| JD | Bejagung intensivieren | 1-32-04 | LRT: [8210] [8220] [8230] [8410] |
| K | Beseitigung von jagdlichen Einrichtungen (Kirrung) | 1-32-12 | LRT: [6430] [8410] |
| FV | Befahrung von Moorstandorten vermeiden | 1-32-11 | LRT: [8410] |
| AB | Beseitigung von Ablagenen | 1-32-10 | LRT: [6430] [9150] [9160] [9170] [9180] [9190] [9200] |
| BW | Unbegrenzte Sukzession | 1-32-03 | Art: [1386] LRT: [8220] [9180] [9190] [9200] [9430] [9431] [9432] [9433] [9434] |
| Spezifische Artenschutzmaßnahmen | | | |
| Grünes Koboldmoos [1386] | | | |
| KO | Erhaltung der Lebensstättenkontinuität | 1-32-06 | Art: [1386] |
| Rogers Goldhaarmoos [1387] | | | |
| GH1 | Erhaltung von Trägergehölzen | 2-32-02 | Art: [1387] |
| GH2 | Trägerbaumnachhaltigkeit (gesamtes FFH-Gebiet) | 2-32-03 | Art: [1387] |
| Gruppe [1163] | | | |
| GO | Räumliche Begrenzung Viehtränke an Sägebäche | 2-32-38 | Art: [1163] |
| Wimperfledermaus [1321] und Großes Mausohr [1324] | | | |
| FM1 | Erhaltung des Fledermaus-Quartierangebots im Wald | 2-32-41 | Art: [1321] [1324] |
| FM2 | Erhaltung des aktuellen Anteils an Altholzbeständen mit dichtem Kronenschluss | 2-32-42 | Art: [1321] [1324] |
| FM3 | Erhaltung der extensiven Grünlandbewirtschaftung sowie von Gehölzen im Offenland (gesamtes FFH-Gebiet) | 2-32-43 | LRT: [6510] [8510] [8520] [9150] [9230] [9431] [9510] [9630] |
| Aktuell keine Maßnahmen | | | |
| EB | Entwicklung beobachten | 2-32-37 | Art: [3100] [8431] [7140] [8210] [8220] [8230] [8432] [8433] [8434] |
| | | 2-32-04 | LRT: [3110] [4030] [7120] [8150] [8310] |

| Empfehlungen für Entwicklungsmaßnahmen | | | |
|--|--|---------|----------------------------------|
| Kz. | Kurzbeschreibung Maßnahme (vgl. Text) | FFH-Nr. | RLR/Art |
| Maßnahmen im Offenland | | | |
| Aufwertung von artenreichen Borstgrasrasen | | | |
| r1 | Gezielter Nährstoffentzug durch Mahd mit Abräumen (Juli-August), Reduktion der Anzahl an Weidestieren oder Vergrößerung der Weidewässer (Entfernen von Zäunen) | 2-33-06 | LRT: [6510] [8510] [9150] [9230] |
| r2 | Gezielte Intensivierung der Beweidung durch Erhöhung der Anzahl an Weidestieren oder Einzeuern von Teilflächen über zwei bis drei Weideperioden | 2-33-07 | LRT: [6510] [8510] [9150] [9230] |
| s1 | Änderung des Weidemanagements: Schafbeweidung durch mindestens zweimalige Trift und Nachpflege oder Umstellung auf Rinderbeweidung gemäß R1 | 2-33-08 | LRT: [6510] [8510] [9150] [9230] |
| ad | Ausstechen oder Mahd von Lupinen-Beständen mit Abtransport Mähreine: Ende Juni bis Juli bzw. Mitte August | 2-33-09 | LRT: [6510] [8510] [9150] [9230] |
| lu | Ausstechen oder Mahd von Lupinen-Beständen mit Abtransport, Termin: ab Juni vor dem Fruchten und der Samenbildung | 2-33-10 | LRT: [6510] [8510] [9150] [9230] |
| ww | Unterstützung des Weidemanagements (gesamtes FFH-Gebiet) | 2-33-16 | LRT: [4030] [6230] |
| Neuschaffung von Trocken Heiden / artenreichen Borstgrasrasen | | | |
| th | Zurückdrängen von Gehölzsukzession und Wiederaufnahme einer Beweidung | 2-33-17 | LRT: [4030] [6230] |
| Aufwertung von Berg-Mähwiesen / Mageren Flachland-Mähwiesen | | | |
| mw1 | Extensive Mähwiesenutzung ohne Beweidung und zeitlich befristetem Düngerverzicht | 2-33-11 | LRT: [6510] [8510] [8520] |
| Neuschaffung von Berg-Mähwiesen / Mageren Flachland-Mähwiesen | | | |
| mw2 | Extensivierung der Mähwiesenbewirtschaftung | 2-33-12 | LRT: [6510] [8510] [8520] |
| Monitoring | | | |
| mo | Wissenschaftliches Monitoring Weideweidentwicklung (gesamtes FFH-Gebiet) | 2-33-14 | LRT: [4030] [6230] |
| ob | Einrichten von Dauerbeobachtungsstellen und Wiederansiedlung des Schwimmenden Laichkrauts | 2-33-03 | LRT: [8110] |
| Maßnahmen im Wald | | | |
| st | Entnahme standortfremder Baumarten und Förderung standorttypischer Baumarten | 1-33-03 | LRT: [8140] [8200] [8180] [9160] |
| hy | Wiedervernässung | 1-33-05 | LRT: [8410] |
| nv | Nutzungsverzicht aus ökologischen Gründen | 1-33-04 | LRT: [8140] [9180] [9410] |
| bi | Regelung von Freizeinutzungen / Besucherlenkung | 1-33-07 | LRT: [3260] [7120] |
| Spezifische Artenschutzmaßnahmen | | | |
| Grünes Koboldmoos [1386] | | | |
| ko | Überführung in Dauerwälder und Förderung von Habitatstrukturen | 1-33-02 | Art: [1386] |
| Gruppe [1163] | | | |
| go1 | Herstellung der Fließgewässer-Durchgängigkeit | 2-33-04 | Art: [1163] |
| go2 | Revitalisierung mäßig bis stark ausgebauter Gewässerabschnitte | 2-33-05 | Art: [1163] |
| Wimperfledermaus [1321] und Großes Mausohr [1324] | | | |
| fm1 | Entwicklung struktureicher Wald(innen)ränder und Säume (gesamtes FFH-Gebiet) | 2-33-15 | Art: [1321] [1324] |
| Maßnahmen außerhalb des Schutzgebiets | | | |
| Großes Mausohr, Wimperfledermaus Erhaltung der Gebäudequartiere des Großes Mausohrs und Erhaltung funktionsfähiger Leitstrukturen in deren Umfeld Erhaltung und Sicherung der Winterquartiere Erhaltung von Jagdhabitats in Viehställen | | | |
| 1) Nr. der Maßnahmenfläche (vgl. Text und Datenbank): 2: Beispiel für Nummer der Maßnahmenfläche: 32: Art 32 = Entwicklungsmaßnahme 33: Entwicklungsmaßnahme Nummer der Maßnahmenfläche (letzte 2 Ziffern) | | | |
| 2) Code Lebensraumtypen (Arten in Legend): 310: Nahrungsspendende Stängelsäure 315: Nahrungsspendende Stängelsäure 316: Dystrophe Seen 320: Feuchtweiden mit Wasser-Vogelweiden 403: Trocken Heiden 410: Bore-Älpen Grasland 623: Artenreiche Borstgrasrasen 641: Feucht-Hochstaudenfluren, dabei bis montan 642: Subalpine und alpine Hochstaudenfluren 650: Magere Flachland-Mähwiesen 652: Berg-Mähwiesen 710: Naturnahe Hochmoore 716: Übergangs- und Schwingenmoore 723: Artenreiche Magere Mooswälder 823: Artenreiche Hochstaudenfluren 829: Subalpine mit Feinschirmvegetation 830: Panzermose auf Silikatschutt 831: Berg-Mähwiesen 910: Hartmoore/Buchensand 913: Waldmeister Buchensand 918: Schilfröhre Buchensand 919: Mooswälder 919: Mooswälder 919: Mooswälder 920: Artenreiche Hochstaudenfluren 920: Subalpine mit Feinschirmvegetation 920: Panzermose auf Silikatschutt 921: Artenreiche Hochstaudenfluren 921: Subalpine mit Feinschirmvegetation 921: Panzermose auf Silikatschutt 921: Artenreiche Hochstaudenfluren 921: Subalpine mit Feinschirmvegetation 921: Panzermose auf Silikatschutt 921: Artenreiche Hochstaudenfluren 921: Subalpine mit Feinschirmvegetation 921: Panzermose auf Silikatschutt 921: Artenreiche Hochstaudenfluren 921: Subalpine mit Feinschirmvegetation 921: Panzermose auf Silikatschutt | | | |



Bearbeiter: Geograph
Gefertigt: Stand Offenland-Kartierung
Maßstab:

IFD & WWL, Bad Krozingen
Frank Armbuster
01. März 2021
30. September 2018
1:5.000

Baden-Württemberg
REGIERUNGSPRÄSIDIUM FREIBURG

Dieses Projekt wird von der Europäischen Union (aufgrund der IELER)