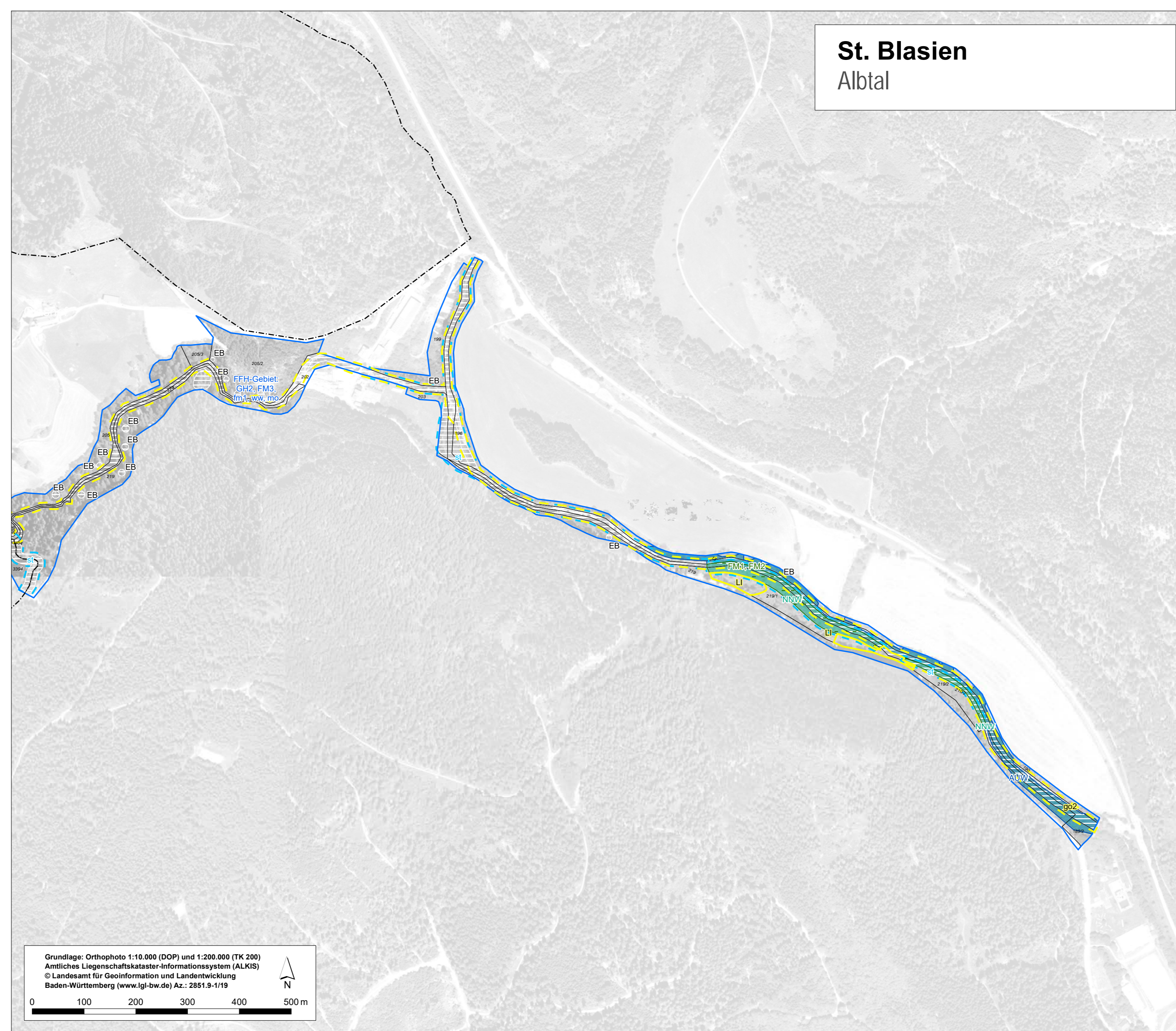
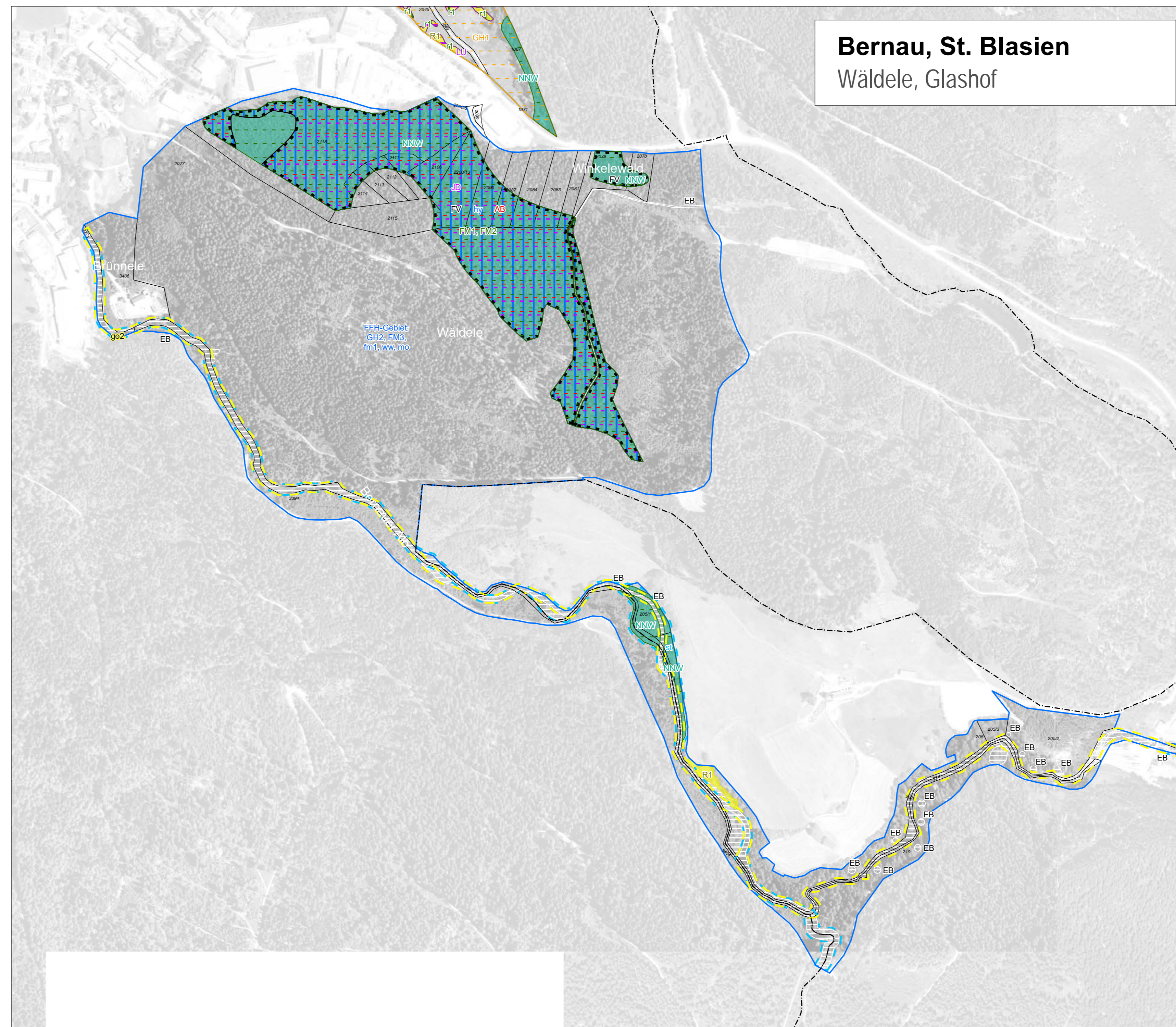
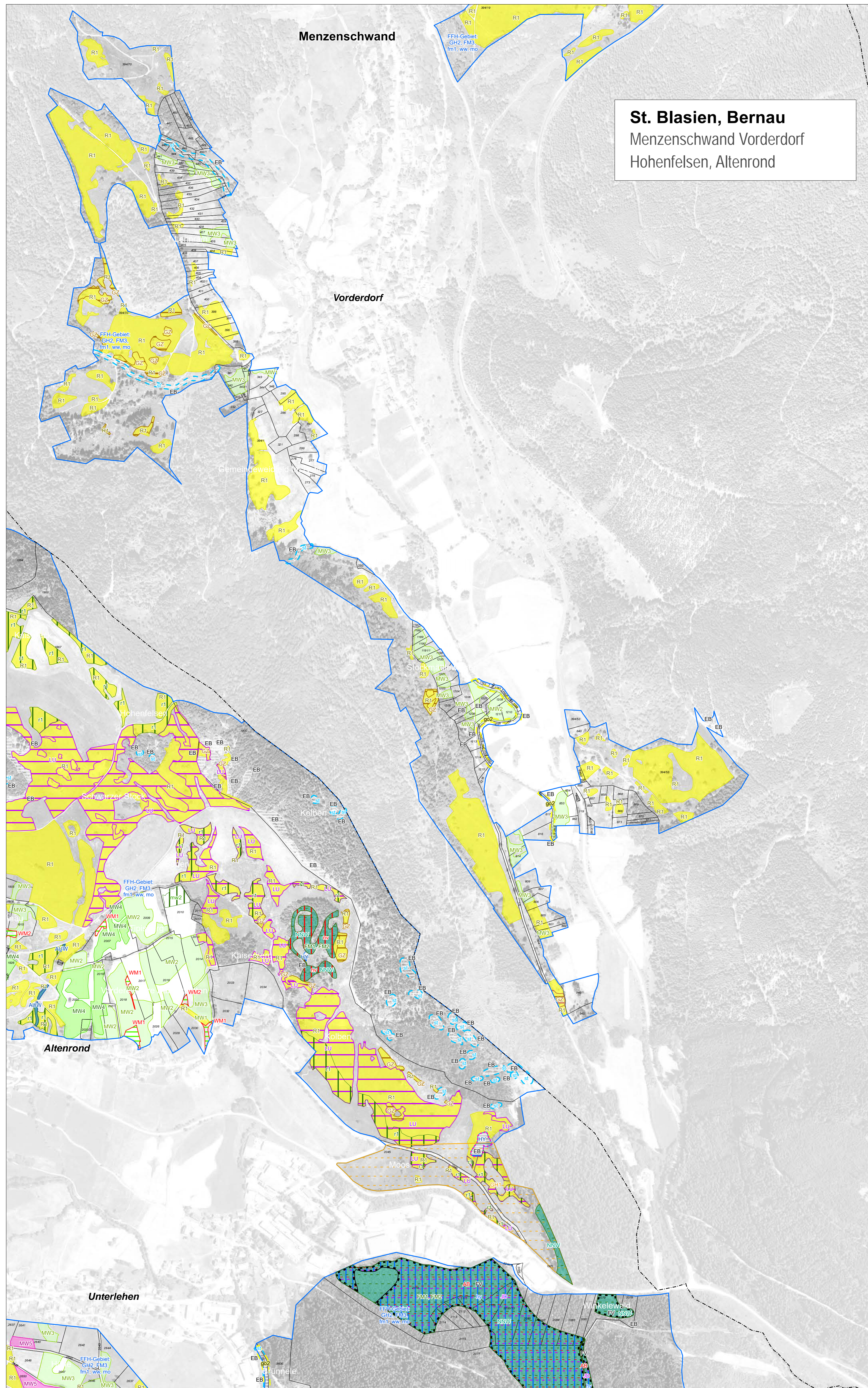


Natura 2000-Managementplan „Hochschwarzwald um den Feldberg und Bernauer Hochtal“ – Maßnahmenkarte



Kztl.	Kurzbeschreibung Maßnahme (vgl. Text)	1 ¹⁾ M-Nr.	2 ²⁾ LRT/Art
Maßnahmen im Offenland			
Grünlandbewirtschaftung durch Beweidung Extensive Beweidung ohne Düngung/ Kalium mit variablen Nutzungszielen und regelmäßige Weidepflege zum Management der Gehölzrückzession sowie des Vorkommens von Problemläusen wie Adlerfarn und Lupine und unter Berücksichtigung der Lebensraumanprüche wertgebender Vogelarten.			
R1	Extensive Beweidung mit Rindern	2-32-10	LRT: [8510] [8150] [7120] [7230] [8431] [8150] [8432]
S1	Extensive Beweidung mit Schafen durch mindestens einmal jährliche Trift im Juli/August (Nachpferch nur auf ausgewählten Flächen)	2-32-16	LRT: [8510] [8150] [7120] [7230] [8431] [8150] [8432]
Anpassung der Beweidung			
R2	Durchführung einer Pflegemahd oder Zurückdrängen von Gehölzrückzession, Wiederaufnahme der Beweidung gemäß R1	2-32-12	LRT: [8510] [7230] [8430]
Zusätzliche Maßnahmen bei der Beweidung / Grünlandbewirtschaftung			
GZ	Entfernen von Gehölzrückzession und Einzelgehölzen (teilweise nur auf Teilflächen)	2-32-12	LRT: [8510] [7140] [7230] [8430]
AD	Verhinderung der weiteren Ausbreitung von Adlerfarn durch Mulchen zwischen Anfang Juli und Mitte August	2-32-23	LRT: [8510] [7020]
LU	Zurückdrängen von Lupine durch Mulchen vor der Samenbildung ab Juni	2-32-22	LRT: [8510] [7020]
MU	einmalige Mahd oder Mulchen von Teilflächen zur Regenerierung von Trockenheiden und zur Erhaltung der Lebensraumnischen typischer Vogelarten	2-32-40	LRT: [8510] [7020]
Beibehaltung einer ein- bis zweimaligen Mahd mit Abräumen Nachsaat nur mit standorttypischem und gebietsweisem Saatgut, das dem Vegetationstyp entspricht: 1. Schnitt frühestens zur Blüte der bestandsbildenden Gräser; Ruhezeit mind. 6 bis 8 Wochen zwischen den Nutzungen; keine Dauerbeweidung.			
MW1	einmal jährliche Mahd mit Abräumen, keine Düngung, Altgrasreste stehen lassen	2-32-05	LRT: [8510] [8520]
MW2	ein- bis zweimal jährliche Mahd mit Abräumen, Düngung nach Natura 2000-Infoblatt nach Rücksprache Naturschutzbehörde	2-32-06	LRT: [8510] [8520]
MW3	wie MW2, zweite Nutzung als Beweidung möglich	2-32-07	LRT: [8510] [8520]
MW4	zweimal jährliche Mahd mit Abräumen; letzte Nutzung als Beweidung möglich; Düngung nach Natura 2000-Infoblatt	2-32-08	LRT: [8510] [8520]
Anpassung der Grünlandbewirtschaftung			
MW5	mind. zweimalige Mahd pro Jahr mit Abräumen; zeitlich befristeter Düngeverzicht, keine Beweidung	2-32-09	LRT: [8510] [8520]
Turnusmahd			
TM1	gelegentliche Mahd alle 1-2 Jahre mit Abräumen ohne Düngung (und Belassen von Altgrasresten)	2-32-18	LRT: [8510] [7230] [7120]
TM2	Mähen von Teilflächen und Entfernen von Sukzessionsgehölzen im Turnus von 5 Jahren	2-32-19	LRT: [8510] [8431]
Wiederherstellung von Mageren Flachland-Mähwiesen / Berg-Mähwiesen Zur Sicherung der Kohärenz des Schutzgebietes Natura 2000 sind im FFH-Gebiet nicht mehr vorhandene Mageren Flachland-Mähwiesen [8510] und Berg-Mähwiesen [8520] in einem Flächenumfang von insgesamt 15,4 Hektar wiederherzustellen. Die Umsetzung wird durch UNB/ULB und LEV begleitet.			
WM1	Extensivierung der Bewirtschaftung durch mindestens zweimalige Mahd mit Abräumen und zeitlich befristeten Düngeverzicht (Nährstoffentzug) und ohne Beweidung	2-32-31	LRT: [8510] [8520]
WM2	wie WM1 - ZUSÄTZLICH Einbringen von Diasporen durch Mahdgutübertragung oder Wiesendrusch	2-32-32	LRT: [8510] [8520]
WM3	Entfernen von Sukzessionsgehölzen, Wiederaufnahme der Wiesenutzung und Wiederherstellung gemäß WM1 oder WM2.	2-32-33	LRT: [8510] [8520]
WM4	Neuansaat durch Mahdgutübertragung oder Wiesendrusch, Wiederaufnahme der Wiesenutzung und Wiederherstellung gemäß WM1	2-32-35	LRT: [8510] [8520]
WM5	Abstimmung im Rahmen der Umsetzung mit UNB/ULB/LEV	2-32-36	LRT: [8510] [8520]
Maßnahmen für Moor-Standorte			
HY	Wasserhaushalt prüfen und verbessern	2-32-24	LRT: [7110] [7120] [7140] [7150]
KB	Verzicht auf Beweidung/Ausdünnen von Weideflächen	2-32-25	LRT: [7120] [7140]
Sonstige Maßnahmen			
ES1	Entfernen von Schlagabraum	2-32-26	LRT: [8520]
BL	Besucherlenkung	2-32-28	LRT: [8520]
BO	Aufreien von Schotterwegen auf kleinen Teilflächen zur Sicherung der Wuchsorte von <i>Gnaphalium supinum</i>	2-32-20	LRT: [8510] [8410]
BA	Aufrechterhaltung des Badeverbots im Feldsee	2-32-29	LRT: [8510] [8410]
Maßnahmen im Wald			
NW	Naturnahe Waldwirtschaft durchführen	1-32-07	LRT: [8140] [8150] [8190] [8410]
NSG	Besondere Waldpflege in Naturschutzgebieten und Schotterwäldern	1-32-05	LRT: [8140] [8150] [8190] [8410]
ALW	Gehölzpflege entlang von Fließgewässern	2-32-30	LRT: [8140] [8430] [8520]
U	Vermeidung von Gehölzrückzession und Auslichtung	1-32-08	LRT: [8210] [8140] [8190] [8410]
JD	Bejagung intensivieren	1-32-04	LRT: [8210] [8220] [8190] [8410]
KJ	Beseitigung von jagdlichen Einrichtungen (Kirrung)	1-32-12	LRT: [8210] [8410]
FV	Befahrung von Moorstandorten vermeiden	1-32-11	LRT: [8210] [8410]
AB	Beseitigung von Ablagenungen	1-32-10	LRT: [8220] [8190] [8430] [8190] [8140]
BW	Unbegrenzte Sukzession	1-32-03	Art: [1386] LRT: [8220] [8190] [8430] [8190] [8140]
Spezifische Artenschutzmaßnahmen			
Grünes Koboldmoos [1386]			
KO	Erhaltung der Lebensstättenkontinuität	1-32-06	Art: [1386]
Rogers Goldhaarmoos [1387]			
GH1	Erhaltung von Trägergehölzen	2-32-02	Art: [1387]
GH2	Trägerbaumnachhaltigkeit (gesamtes FFH-Gebiet)	2-32-03	Art: [1387]
Gruppe [1163]			
GO	Räumliche Begrenzung Viehränke am Sägebächle	2-32-38	Art: [1163]
Wimperlfledermaus [1321] und Großes Mausohr [1324]			
FM1	Erhaltung des Fledermaus-Quartierangebots im Wald	2-32-41	Art: [1321] [1324]
FM2	Erhaltung des aktuellen Anteils an Altholzbeständen mit dichtem Kronenschluss	2-32-42	Art: [1321] [1324]
FM3	Erhaltung der extensiven Grünlandbewirtschaftung sowie von Gehölzen im Offenland (gesamtes FFH-Gebiet)	2-32-43	Art: [1321] [1324]
Aktuell keine Maßnahmen			
EB	Entwicklung beobachten	2-32-37	Art: [3100] [8431] [7140] [8210]
		2-32-04	Art: [1163] [3160] [8432] [7150] [8220]
		1-32-04	LRT: [3110] [4030] [7110] [8150] [8310]

Natura 2000-Gebietsgrenze	
[Symbol]	FFH-Gebiet 8114-311 „Hochschwarzwald um den Feldberg und Bernauer Hochtal“

Sonstiges	
[Symbol]	Flurstücke
[Symbol]	Fahl/ Orte/Ortsteile
[Symbol]	Gemeindengrenze
[Symbol]	Ried/ Gewinnbezeichnung

Kztl.	Kurzbeschreibung Maßnahme (vgl. Text)	1 ¹⁾ M-Nr.	2 ²⁾ LRT/Art
Maßnahmen im Offenland			
Aufwertung von Artenreichen Borstgrasrasen			
r1	Gezielter Nährstoffentzug durch Mahd mit Abräumen (Juli-August), Reduktion der Anzahl an Weideläusen oder Vergrößerung der Weideläche (Entfernen von Zäunen)	2-33-06	LRT: [8510] [8150] [7120] [7230] [8431] [8150] [8432]
r2	Gezielte Intensivierung der Beweidung durch Erhöhung der Anzahl an Weideläusen oder Einzäunen von Teilflächen über zwei bis drei Weideperioden	2-33-07	LRT: [8510] [8150] [7120] [7230] [8431] [8150] [8432]
s1	Änderung des Weidemanagements: Schafbeweidung durch mindestens zweimalige Trift und Nachpferch oder Umstellung auf Rinderbeweidung gemäß R1	2-33-08	LRT: [8510] [7020]
ad	Zweimalige Mahd von Adlerfarn-Beständen mit Abtransport Mähreine: Ende Juni bis Juli bzw. Mitte August	2-33-09	LRT: [8510] [7020]
lu	Ausstechen oder Mahd von Lupinen-Beständen mit Abtransport, Termin: ab Juni vor dem Fruchten und der Samenbildung	2-33-10	LRT: [8510] [7020]
ww	Unterstützung des Weidemanagements (gesamtes FFH-Gebiet)	2-33-16	LRT: [8510] [7020]
Neuschaffung von Trockenheiden / Artenreichen Borstgrasrasen			
th	Zurückdrängen von Gehölzrückzession und Wiederaufnahme einer Beweidung	2-33-17	LRT: [8510] [7020]
Aufwertung von Berg-Mähwiesen / Mageren Flachland-Mähwiesen			
mw1	Extensive Mähwiesenutzung ohne Beweidung und zeitlich befristetem Düngeverzicht	2-33-11	LRT: [8510] [8520]
Neuschaffung von Berg-Mähwiesen / Mageren Flachland-Mähwiesen			
mw2	Extensivierung der Mähwiesenbewirtschaftung	2-33-12	LRT: [8510] [8520]
Monitoring			
mo	Wissenschaftliches Monitoring Weideweidentwicklung (gesamtes FFH-Gebiet)	2-33-14	LRT: [8510] [8520]
db	Einrichten von Dauerbeobachtungsstellen und Wiederansiedlung des Schwimmenden Laichkrauts	2-33-03	LRT: [8510] [8520]
Maßnahmen im Wald			
st	Entnahme standortfremder Baumarten und Förderung standorttypischer Baumarten	1-33-03	LRT: [8140] [8150] [8190] [8410]
hy	Wiedervermässung	1-33-05	LRT: [8140] [8410]
iv	Nutzungsverzicht aus ökologischen Gründen	1-33-04	LRT: [8140] [8190] [8410]
bi	Regelung von Freizeinutzungen / Besucherlenkung	1-33-07	LRT: [8140] [8190] [8410]
Spezifische Artenschutzmaßnahmen			
Grünes Koboldmoos [1386]			
ko	Überführung in Dauerwälder und Förderung von Habitatstrukturen	1-33-02	Art: [1386]
Gruppe [1163]			
go1	Herstellung der Fließgewässer-Durchgängigkeit	2-33-04	Art: [1163]
go2	Revitalisierung mäßig bis stark ausgebauter Gewässerabschnitte	2-33-05	Art: [1163]
Wimperlfledermaus [1321] und Großes Mausohr [1324]			
fm1	Entwicklung strukturreicher Wald(innen)ränder und Säume (gesamtes FFH-Gebiet)	2-33-15	Art: [1321] [1324]
Maßnahmen außerhalb des Schutzgebietes			
Großes Mausohr, Wimperlfledermaus Erhaltung der Gebäudequartiere des Großes Mausohrs und Erhaltung funktionsfähiger Leitstrukturen in deren Umfeld Erhaltung und Sicherung der Winterquartiere Erhaltung von Jagdhabitaten in Viehhäuten			
¹⁾ Nr. der Maßnahmenfläche (vgl. Text und Datenbank): 2: Bewerber, 1 = Wald, 2 = Offenland 32: Art, 32 = Erhaltungsmaßnahme, 33 = Entwicklungsmaßnahme 04: Nummer der Maßnahmenfläche (letzte 2 Ziffern)			
²⁾ Code Lebensraumtypen (Arten in Legende): 3110 Nadelmischwälder 3120 Nadelmischwälder mit Buchen 3130 Buchenmischwälder 3140 Buchenmischwälder 3150 Buchenmischwälder 3160 Buchenmischwälder 3170 Buchenmischwälder 3180 Buchenmischwälder 3190 Buchenmischwälder 3200 Buchenmischwälder 3210 Buchenmischwälder 3220 Buchenmischwälder 3230 Buchenmischwälder 3240 Buchenmischwälder 3250 Buchenmischwälder 3260 Buchenmischwälder 3270 Buchenmischwälder 3280 Buchenmischwälder 3290 Buchenmischwälder 3300 Buchenmischwälder 3310 Buchenmischwälder 3320 Buchenmischwälder 3330 Buchenmischwälder 3340 Buchenmischwälder 3350 Buchenmischwälder 3360 Buchenmischwälder 3370 Buchenmischwälder 3380 Buchenmischwälder 3390 Buchenmischwälder 3400 Buchenmischwälder 3410 Buchenmischwälder 3420 Buchenmischwälder 3430 Buchenmischwälder 3440 Buchenmischwälder 3450 Buchenmischwälder 3460 Buchenmischwälder 3470 Buchenmischwälder 3480 Buchenmischwälder 3490 Buchenmischwälder 3500 Buchenmischwälder 3510 Buchenmischwälder 3520 Buchenmischwälder 3530 Buchenmischwälder 3540 Buchenmischwälder 3550 Buchenmischwälder 3560 Buchenmischwälder 3570 Buchenmischwälder 3580 Buchenmischwälder 3590 Buchenmischwälder 3600 Buchenmischwälder 3610 Buchenmischwälder 3620 Buchenmischwälder 3630 Buchenmischwälder 3640 Buchenmischwälder 3650 Buchenmischwälder 3660 Buchenmischwälder 3670 Buchenmischwälder 3680 Buchenmischwälder 3690 Buchenmischwälder 3700 Buchenmischwälder 3710 Buchenmischwälder 3720 Buchenmischwälder 3730 Buchenmischwälder 3740 Buchenmischwälder 3750 Buchenmischwälder 3760 Buchenmischwälder 3770 Buchenmischwälder 3780 Buchenmischwälder 3790 Buchenmischwälder 3800 Buchenmischwälder 3810 Buchenmischwälder 3820 Buchenmischwälder 3830 Buchenmischwälder 3840 Buchenmischwälder 3850 Buchenmischwälder 3860 Buchenmischwälder 3870 Buchenmischwälder 3880 Buchenmischwälder 3890 Buchenmischwälder 3900 Buchenmischwälder 3910 Buchenmischwälder 3920 Buchenmischwälder 3930 Buchenmischwälder 3940 Buchenmischwälder 3950 Buchenmischwälder 3960 Buchenmischwälder 3970 Buchenmischwälder 3980 Buchenmischwälder 3990 Buchenmischwälder 4000 Buchenmischwälder 4010 Buchenmischwälder 4020 Buchenmischwälder 4030 Buchenmischwälder 4040 Buchenmischwälder 4050 Buchenmischwälder 4060 Buchenmischwälder 4070 Buchenmischwälder 4080 Buchenmischwälder 4090 Buchenmischwälder 4100 Buchenmischwälder 4110 Buchenmischwälder 4120 Buchenmischwälder 4130 Buchenmischwälder 4140 Buchenmischwälder 4150 Buchenmischwälder 4160 Buchenmischwälder 4170 Buchenmischwälder 4180 Buchenmischwälder 4190 Buchenmischwälder 4200 Buchenmischwälder 4210 Buchenmischwälder 4220 Buchenmischwälder 4230 Buchenmischwälder 4240 Buchenmischwälder 4250 Buchenmischwälder 4260 Buchenmischwälder 4270 Buchenmischwälder 4280 Buchenmischwälder 4290 Buchenmischwälder 4300 Buchenmischwälder 4310 Buchenmischwälder 4320 Buchenmischwälder 4330 Buchenmischwälder 4340 Buchenmischwälder 4350 Buchenmischwälder 4360 Buchenmischwälder 4370 Buchenmischwälder 4380 Buchenmischwälder 4390 Buchenmischwälder 4400 Buchenmischwälder 4410 Buchenmischwälder 4420 Buchenmischwälder 4430 Buchenmischwälder 4440 Buchenmischwälder 4450 Buchenmischwälder 4460 Buchenmischwälder 4470 Buchenmischwälder 4480 Buchenmischwälder 4490 Buchenmischwälder 4500 Buchenmischwälder 4510 Buchenmischwälder 4520 Buchenmischwälder 4530 Buchenmischwälder 4540 Buchenmischwälder 4550 Buchenmischwälder 4560 Buchenmischwälder 4570 Buchenmischwälder 4580 Buchenmischwälder 4590 Buchenmischwälder 4600 Buchenmischwälder 4610 Buchenmischwälder 4620 Buchenmischwälder 4630 Buchenmischwälder 4640 Buchenmischwälder 4650 Buchenmischwälder 4660 Buchenmischwälder 4670 Buchenmischwälder 4680 Buchenmischwälder 4690 Buchenmischwälder 4700 Buchenmischwälder 4710 Buchenmischwälder 4720 Buchenmischwälder 4730 Buchenmischwälder 4740 Buchenmischwälder 4750 Buchenmischwälder 4760 Buchenmischwälder 4770 Buchenmischwälder 4780 Buchenmischwälder 4790 Buchenmischwälder 4800 Buchenmischwälder 4810 Buchenmischwälder 4820 Buchenmischwälder 4830 Buchenmischwälder 4840 Buchenmischwälder 4850 Buchenmischwälder 4860 Buchenmischwälder 4870 Buchenmischwälder 4880 Buchenmischwälder 4890 Buchenmischwälder 4900 Buchenmischwälder 4910 Buchenmischwälder 4920 Buchenmischwälder 4930 Buchenmischwälder 4940 Buchenmischwälder 4950 Buchenmischwälder 4960 Buchenmischwälder 4970 Buchenmischwälder 4980 Buchenmischwälder 4990 Buchenmischwälder 5000 Buchenmischwälder 5010 Buchenmischwälder 5020 Buchenmischwälder 5030 Buchenmischwälder 5040 Buchenmischwälder 5050 Buchenmischwälder 5060 Buchenmischwälder 5070 Buchenmischwälder 5080 Buchenmischwälder 5090 Buchenmischwälder 5100 Buchenmischwälder 5110 Buchenmischwälder 5120 Buchenmischwälder 5130 Buchenmischwälder 5140 Buchenmischwälder 5150 Buchenmischwälder 5160 Buchenmischwälder 5170 Buchenmischwälder 5180 Buchenmischwälder 5190 Buchenmischwälder 5200 Buchenmischwälder 5210 Buchenmischwälder 5220 Buchenmischwälder 5230 Buchenmischwälder 5240 Buchenmischwälder 5250 Buchenmischwälder 5260 Buchenmischwälder 5270 Buchenmischwälder 5280 Buchenmischwälder 5290 Buchenmischwälder 5300 Buchenmischwälder 5310 Buchenmischwälder 5320 Buchenmischwälder 5330 Buchenmischwälder 5340 Buchenmischwälder 5350 Buchenmischwälder 5360 Buchenmischwälder 5370 Buchenmischwälder 5380 Buchenmischwälder 5390 Buchenmischwälder 5400 Buchenmischwälder 5410 Buchenmischwälder 5420 Buchenmischwälder 5430 Buchenmischwälder 5440 Buchenmischwälder 5450 Buchenmischwälder 5460 Buchenmischwälder 5470 Buchenmischwälder 5480 Buchenmischwälder 5490 Buchenmischwälder 5500 Buchenmischwälder 5510 Buchenmischwälder 5520 Buchenmischwälder 5530 Buchenmischwälder 5540 Buchenmischwälder 5550 Buchenmischwälder 5560 Buchenmischwälder 5570 Buchenmischwälder 5580 Buchenmischwälder 5590 Buchenmischwälder 5600 Buchenmischwälder 5610 Buchenmischwälder 5620 Buchenmischwälder 5630 Buchenmischwälder 5640 Buchenmischwälder 5650 Buchenmischwälder 5660 Buchenmischwälder 5670 Buchenmischwälder 5680 Buchenmischwälder 5690 Buchenmischwälder 5700 Buchenmischwälder 5710 Buchenmischwälder 5720 Buchenmischwälder 5730 Buchenmischwälder 5740 Buchenmischwälder 5750 Buchenmischwälder 5760 Buchenmischwälder 5770 Buchenmischwälder 5780 Buchenmischwälder 5790 Buchenmischwälder 5800 Buchenmischwälder 5810 Buchenmischwälder 5820 Buchenmischwälder 5830 Buchenmischwälder 5840 Buchenmischwälder 5850 Buchenmischwälder 5860 Buchenmischwälder 5870 Buchenmischwälder 5880 Buchenmischwälder 5890 Buchenmischwälder 5900 Buchenmischwälder 5910 Buchenmischwälder 5920 Buchenmischwälder 5930 Buchenmischwälder 5940 Buchenmischwälder 5950 Buchenmischwälder 5960 Buchenmischwälder 5970 Buchenmischwälder 5980 Buchenmischwälder 5990 Buchenmischwälder 6000 Buchenmischwälder 6010 Buchenmischwälder 6020 Buchenmischwälder 6030 Buchenmischwälder 6040 Buchenmischwälder 6050 Buchenmischwälder 6060 Buchenmischwälder 6070 Buchenmischwälder 6080 Buchenmischwälder 6090 Buchenmischwälder 6100 Buchenmischwälder 6110 Buchenmischwälder 6120 Buchenmischwälder 6130 Buchenmischwälder 6140 Buchenmischwälder 6150 Buchenmischwälder 6160 Buchenmischwälder 6170 Buchenmischwälder 6180 Buchenmischwälder 6190 Buchenmischwälder 6200 Buchenmischwälder 6210 Buchenmischwälder 6220 Buchenmischwälder 6230 Buchenmischwälder 6240 Buchenmischwälder 6250 Buchenmischwälder 6260 Buchenmischwälder 6270 Buchenmischwälder 6280 Buchenmischwälder 6290 Buchenmischwälder 6300 Buchenmischwälder 6310 Buchenmischwälder 6320 Buchenmischwälder 6330 Buchenmischwälder 6340 Buchenmischwälder 6350 Buchenmischwälder 6360 Buchenmischwälder 6370 Buchenmischwälder 6380 Buchenmischwälder 6390 Buchenmischwälder 6400 Buchenmischwälder 6410 Buchenmischwälder 6420 Buchenmischwälder 6430 Buchenmischwälder 6440 Buchenmischwälder 6450 Buchenmischwälder 6460 Buchenmischwälder 6470 Buchenmischwälder 6480 Buchenmischwälder 6490 Buchenmischwälder 6500 Buchenmischwälder 6510 Buchenmischwälder 6520 Buchenmischwälder 6530 Buchenmischwälder 6540 Buchenmischwälder 6550 Buchenmischwälder 6560 Buchenmischwälder 6570 Buchenmischwälder 6580 Buchenmischwälder 6590 Buchenmischwälder 6600 Buchenmischwälder 6610 Buchenmischwälder 6620 Buchenmischwälder 6630 Buchenmischwälder 6640 Buchenmischwälder 6650 Buchenmischwälder 6660 Buchenmischwälder 6670 Buchenmischwälder 6680 Buchenmischwälder 6690 Buchenmischwälder 6700 Buchenmischwälder 6710 Buchenmischwälder 6720 Buchenmischwälder 6730 Buchenmischwälder 6740 Buchenmischwälder 6750 Buchenmischwälder 6760 Buchenmischwälder 6770 Buchenmischwälder 6780 Buchenmischwälder 6790 Buchenmischwälder 6800 Buchenmischwälder 6810 Buchenmischwälder 6820 Buchenmischwälder 6830 Buchenmischwälder 6840 Buchenmischwälder 6850 Buchenmischwälder 6860 Buchenmischwälder 6870 Buchenmischwälder 6880 Buchenmischwälder 6890 Buchenmischwälder 6900 Buchenmischwälder 6910 Buchenmischwälder 6920 Buchenmischwälder 6930 Buchenmischwälder 6940 Buchenmischwälder 6950 Buchenmischwälder 6960 Buchenmischwälder 6970 Buchenmischwälder 6980 Buchenmischwälder 6990 Buchenmischwälder 7000 Buchenmischwälder 7010 Buchenmischwälder 7020 Buchenmischwälder 7030 Buchenmischwälder 7040 Buchenmischwälder 7050 Buchenmischwälder 7060 Buchenmischwälder 7070 Buchenmischwälder 7080 Buchenmischwälder 7090 Buchenmischwälder 7100 Buchenmischwälder 7110 Buchenmischwälder 7120 Buchenmischwälder 7130 Buchenmischwälder 7140 Buchenmischwälder 7150 Buchenmischwälder 7160 Buchenmischwälder 7170 Buchenmischwälder 7180 Buchenmischwälder 7190 Buchenmischwälder 7200 Buchenmischwälder 7210 Buchenmischwälder 7220 Buchenmischwälder 7230 Buchenmischwälder 7240 Buchenmischwälder 7250 Buchenmischwälder 7260 Buchenmischwälder 7270 Buchenmischwälder 7280 Buchenmischwälder 7290 Buchenmischwälder 7300 Buchenmischwälder 7310 Buchenmischwälder 7320 Buchenmischwälder 7330 Buch			