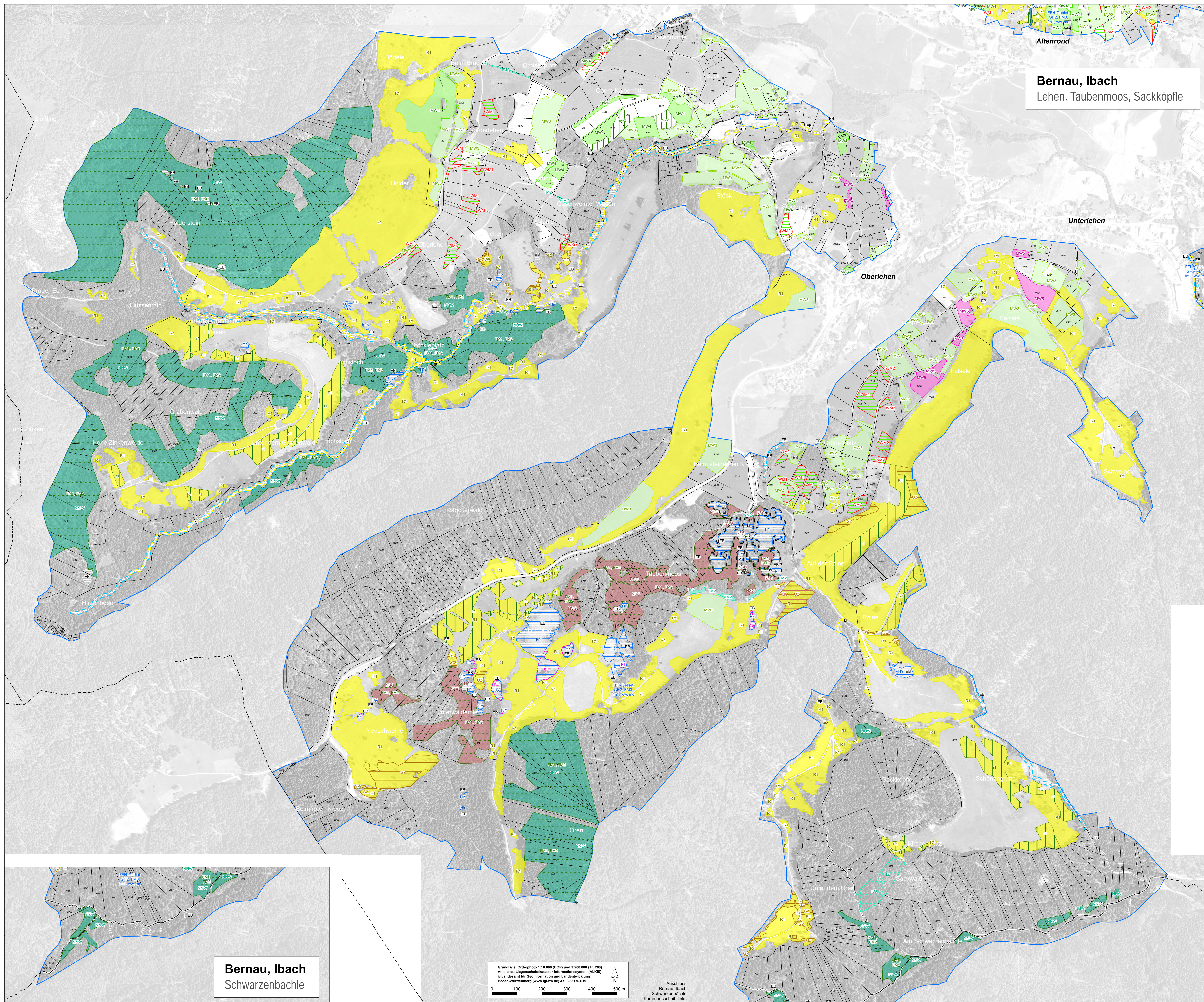


# Natura 2000-Managementplan „Hochschwarzwald um den Feldberg und Bernauer Hochtal“ – Maßnahmenkarte



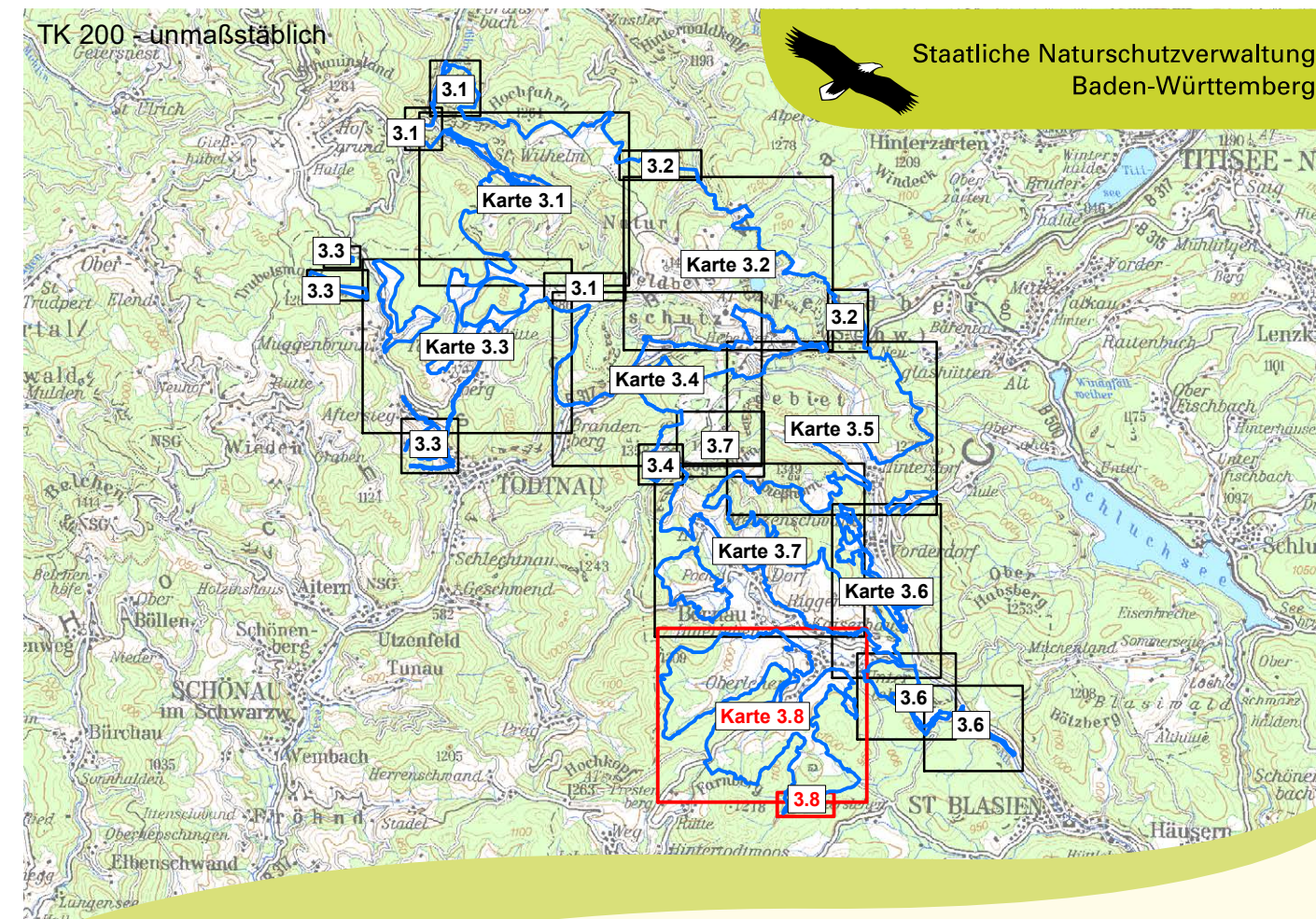
**Bernau, Ibach**  
Lehen, Taubenmoos, Sackköpfe

**Bernau, Ibach**  
Schwarzenbäche

Grundlage: Orthophoto 1:10.000 (DOP) und 1:200.000 (TK 2001)  
Amtliches Liegenschaftskataster-Informationssystem (ALKIS)  
© Landesamt für GeoInformation und Landesentwicklung  
Baden-Württemberg (www.lgi-bw.de) | Art.-Nr. 2851-9-119

Anschluss  
Bernau, Ibach  
Schwarzenbäche  
Kartenschnitt links

Empfehlungen für Erhaltungs- / Wiederherstellungsmaßnahmen		Empfehlungen für Entwicklungsmaßnahmen	
Kz.	Kurzbeschreibung Maßnahme (vgl. Text)	1 <sup>1)</sup> M-Nr.	2 <sup>2)</sup> LRT/Art.
<b>Maßnahmen im Offenland</b>			
<b>Grünlandbewirtschaftung durch Beweidung</b> Ertüchtigung eines Grünlandes durch variable Nutzungsformen und regelmäßige Weidewirtschaft mit dem Ziel der Gehölzreduktion sowie des Vorkommens von Problemläusen und Lupine unter Berücksichtigung der Lebensraumanforderungen wertgebender Vegetation.			
R1	Extensive Beweidung mit Rindern	2-32-10	LRT: (8510) (8520) (8530) (8540) (8550) (8560) (8570) (8580) (8590)
S1	Extensive Beweidung mit Schafen durch mindestens einmal jährliche Trift im Juli/August (Nachtpferch nur auf ausgewählten Flächen)	2-32-16	LRT: (8510) (8520) (8530) (8540) (8550) (8560) (8570) (8580) (8590)
<b>Anpassung der Beweidung</b>			
R2	Durchführung einer Pflegemahd oder Zurückdrängen von Gehölzsukzession, Wiederaufnahme der Beweidung gemäß R1	2-32-12	LRT: (8510) (8520) (8530) (8540) (8550) (8560) (8570) (8580) (8590)
<b>Zusätzliche Maßnahmen bei der Beweidung / Grünlandbewirtschaftung</b>			
GZ	Entfernen von Gehölzsukzession und Einzelgehölzen (teilweise nur auf Teilflächen)	2-32-12	LRT: (8510) (8520) (8530) (8540) (8550) (8560) (8570) (8580) (8590)
AD	Verhinderung der weiteren Ausbreitung von Adelfarn durch Mulchen zwischen Anfang Juli und Mitte August	2-32-23	LRT: (8510) (8520) (8530) (8540) (8550) (8560) (8570) (8580) (8590)
LU	Zurückdrängen von Lupine durch Mulchen vor der Samenbildung ab Juni	2-32-22	LRT: (8510) (8520) (8530) (8540) (8550) (8560) (8570) (8580) (8590)
MU	einmalige Mahd oder Mulchen von Teilflächen zur Regenerierung von Trockenheiden und zur Erhaltung der Lebensraumanforderungen typischer Vogelarten	2-32-40	LRT: (8510) (8520) (8530) (8540) (8550) (8560) (8570) (8580) (8590)
<b>Beibehaltung einer ein- bis zweimaligen Mahd mit Abräumen</b> Nachsart nur mit standorttypischen und gebietsüblichen Saatgut, das dem Vegetationstyp entspricht; 1. Schnitt frühestens zur Blüte der bestandsbildenden Gräser; Ruhezeit mind. 6 bis 8 Wochen zwischen den Nutzungen; keine Dauerbeweidung.			
MW1	einmal jährliche Mahd mit Abräumen, keine Düngung, Altgrasreste stehen lassen	2-32-05	LRT: (8510) (8520) (8530) (8540) (8550) (8560) (8570) (8580) (8590)
MW2	ein- bis zweimal jährliche Mahd mit Abräumen, Düngung nach Natura 2000-Infoblatt nach Rücksprache Naturschutzbehörde	2-32-06	LRT: (8510) (8520) (8530) (8540) (8550) (8560) (8570) (8580) (8590)
MW3	wie MW2, zweite Nutzung als Beweidung möglich	2-32-07	LRT: (8510) (8520) (8530) (8540) (8550) (8560) (8570) (8580) (8590)
MW4	zweimal jährliche Mahd mit Abräumen; letzte Nutzung als Beweidung möglich; Düngung nach Natura 2000-Infoblatt	2-32-08	LRT: (8510) (8520) (8530) (8540) (8550) (8560) (8570) (8580) (8590)
<b>Anpassung der Grünlandbewirtschaftung</b>			
MW5	mind. zweimalige Mahd pro Jahr mit Abräumen; zeitlich befristeter Düngeverzicht, keine Beweidung	2-32-09	LRT: (8510) (8520) (8530) (8540) (8550) (8560) (8570) (8580) (8590)
<b>Turnusmahd</b>			
TM1	gelegentliche Mahd alle 1-2 Jahre mit Abräumen ohne Düngung (und Belassen von Altgrasstreifen)	2-32-18	LRT: (8510) (8520) (8530) (8540) (8550) (8560) (8570) (8580) (8590)
TM2	Mähen von Teilflächen und Entfernen von Sukzessionsgehölzen im Turnus von 5 Jahren	2-32-19	LRT: (8510) (8520) (8530) (8540) (8550) (8560) (8570) (8580) (8590)
<b>Wiederherstellung von Mageren Flachland-Mähwiesen / Berg-Mähwiesen</b> Zur Sicherung der Kohärenz des Schutzgebietes Natura 2000 sind im FFH-Gebiet nicht mehr vorhandene Magere Flachland-Mähwiesen (6510) und Berg-Mähwiesen (6520) in einem Flächenumfang von insgesamt 15,4 Hektar wiederherzustellen. Die Umsetzung wird durch UNB/ULB und LEV begleitet.			
WM1	Extensivierung der Bewirtschaftung durch mindestens zweimalige Mahd mit Abräumen und zeitlich befristeten Düngeverzicht (Nährstoffentzug) und ohne Beweidung	2-32-31	LRT: (8510) (8520) (8530) (8540) (8550) (8560) (8570) (8580) (8590)
WM2	wie WM1 – ZUSÄTZLICH Einbringen von Diasporen durch Mahdgutübertragung oder Wiesendrusch	2-32-32	LRT: (8510) (8520) (8530) (8540) (8550) (8560) (8570) (8580) (8590)
WM3	Entfernen von Sukzessionsgehölzen, Wiederaufnahme der Wiesennutzung und Wiederherstellung gemäß WM1 oder WM2.	2-32-33	LRT: (8510) (8520) (8530) (8540) (8550) (8560) (8570) (8580) (8590)
WM4	Neuansaat durch Mahdgutübertragung oder Wiesendrusch, Wiederaufnahme der Wiesennutzung und Wiederherstellung gemäß WM1	2-32-35	LRT: (8510) (8520) (8530) (8540) (8550) (8560) (8570) (8580) (8590)
WM5	Abstimmung im Rahmen der Umsetzung mit UNB/ULB/LEV	2-32-36	LRT: (8510) (8520) (8530) (8540) (8550) (8560) (8570) (8580) (8590)
<b>Maßnahmen für Moor-Standorte</b>			
HY	Wasserhaushalt prüfen und verbessern	2-32-24	LRT: (8510) (8520) (8530) (8540) (8550) (8560) (8570) (8580) (8590)
KB	Verzicht auf Beweidung/Ausläuten von Weidflächen	2-32-25	LRT: (8510) (8520) (8530) (8540) (8550) (8560) (8570) (8580) (8590)
<b>Sonstige Maßnahmen</b>			
ES1	Entfernen von Schlagabraum	2-32-26	LRT: (8510) (8520) (8530) (8540) (8550) (8560) (8570) (8580) (8590)
BL	Besucherlenkung	2-32-28	LRT: (8510) (8520) (8530) (8540) (8550) (8560) (8570) (8580) (8590)
BO	Aufreien von Schotterwegen auf kleinen Teilflächen zur Sicherung der Wuchsorte von <i>Gnaphalium supinum</i>	2-32-20	LRT: (8510) (8520) (8530) (8540) (8550) (8560) (8570) (8580) (8590)
BA	Aufrechterhaltung des Badesverbots im Feldsee	2-32-29	LRT: (8510) (8520) (8530) (8540) (8550) (8560) (8570) (8580) (8590)
<b>Maßnahmen im Wald</b>			
NW	Naturnahe Waldwirtschaft durchführen	1-32-07	LRT: (8140) (8150) (8160) (8170) (8180) (8190) (8200) (8210) (8220) (8230) (8240) (8250) (8260) (8270) (8280) (8290) (8300) (8310) (8320) (8330) (8340) (8350) (8360) (8370) (8380) (8390) (8400) (8410) (8420) (8430) (8440) (8450) (8460) (8470) (8480) (8490) (8500)
U	Vermeidung von Gehölzsukzession und Auslichtung	1-32-08	LRT: (8430) (8440) (8450) (8460) (8470) (8480) (8490) (8500)
JD	Bejagung intensivieren	1-32-04	LRT: (8210) (8220) (8230) (8240) (8250) (8260) (8270) (8280) (8290) (8300) (8310) (8320) (8330) (8340) (8350) (8360) (8370) (8380) (8390) (8400) (8410) (8420) (8430) (8440) (8450) (8460) (8470) (8480) (8490) (8500)
KJ	Beseitigung von jagdlichen Einrichtungen (Kirrung)	1-32-12	LRT: (8430) (8440) (8450) (8460) (8470) (8480) (8490) (8500)
FV	Befahrung von Moorstandorten vermeiden	1-32-11	LRT: (8410) (8420) (8430) (8440) (8450) (8460) (8470) (8480) (8490) (8500)
AB	Beseitigung von Ablagerungen	1-32-10	LRT: (8220) (8230) (8240) (8250) (8260) (8270) (8280) (8290) (8300) (8310) (8320) (8330) (8340) (8350) (8360) (8370) (8380) (8390) (8400) (8410) (8420) (8430) (8440) (8450) (8460) (8470) (8480) (8490) (8500)
BW	Unbegrenzte Sukzession	1-32-03	Art: (1386) LRT: (8220) (8230) (8240) (8250) (8260) (8270) (8280) (8290) (8300) (8310) (8320) (8330) (8340) (8350) (8360) (8370) (8380) (8390) (8400) (8410) (8420) (8430) (8440) (8450) (8460) (8470) (8480) (8490) (8500)
<b>Spezifische Artenschutzmaßnahmen</b>			
<b>Grünes Koboldmoos [1386]</b>			
KO	Erhaltung der Lebensstättenkontinuität	1-32-06	Art: (1386)
<b>Rogers Goldhaarmoss [1387]</b>			
GH1	Erhaltung von Trägergehölzen	2-32-02	Art: (1387)
GH2	Trägerbaumnachhaltigkeit (gesamtes FFH-Gebiet)	2-32-03	Art: (1387)
<b>Gruppe [1163]</b>			
GO	Räumliche Begrenzung Viehtränke an Sägebäche	2-32-38	Art: (1163)
<b>Wimperlfledermaus [1321] und Großes Mausohr [1324]</b>			
FM1	Erhaltung des Fledermaus-Quartierangebots im Wald	2-32-41	Art: (1321) (1324)
FM2	Erhaltung des aktuellen Anteils an Altholzbeständen mit dichtem Kronenschluss	2-32-42	Art: (1321) (1324)
FM3	Erhaltung der extensiven Grünlandbewirtschaftung sowie von Gehölzen im Offenland (gesamtes FFH-Gebiet)	2-32-43	Art: (1321) (1324)
<b>Aktuell keine Maßnahmen</b>			
EB	Entwicklung beobachten	2-32-37	Art: (3100) (8431) (7140) (8210) (8220) (8230) (8240) (8250) (8260) (8270) (8280) (8290) (8300) (8310) (8320) (8330) (8340) (8350) (8360) (8370) (8380) (8390) (8400) (8410) (8420) (8430) (8440) (8450) (8460) (8470) (8480) (8490) (8500)
EB	Entwicklung beobachten	2-32-04	Art: (1163) (3160) (8432) (7150) (8220) (8230) (8240) (8250) (8260) (8270) (8280) (8290) (8300) (8310) (8320) (8330) (8340) (8350) (8360) (8370) (8380) (8390) (8400) (8410) (8420) (8430) (8440) (8450) (8460) (8470) (8480) (8490) (8500)
EB	Entwicklung beobachten	1-32-04	Art: (3110) (4030) (7120) (8150) (8160) (8170) (8180) (8190) (8200) (8210) (8220) (8230) (8240) (8250) (8260) (8270) (8280) (8290) (8300) (8310) (8320) (8330) (8340) (8350) (8360) (8370) (8380) (8390) (8400) (8410) (8420) (8430) (8440) (8450) (8460) (8470) (8480) (8490) (8500)
<b>Natura 2000-Gebietsgrenze</b>			
FFH-Gebiet 8114-311 „Hochschwarzwald um den Feldberg und Bernauer Hochtal“			
<b>Sonstiges</b>			
Flurstücke			
Fahl Orte/Ortsteile			
Ried Gewinnbezeichnung			
Gemeindegrenze			



Managementplan für das FFH-Gebiet 8114-311 „Hochschwarzwald um den Feldberg und Bernauer Hochtal“

**Maßnahmenkarte**  
Karte 3 - Blatt 8

Bearbeiter: G. Geisler, IFO & WWL, Bad Krozingen  
Gezeichnet: Frank Armbuster  
Geprüft: Frank Armbuster  
Stand: 01. März 2021  
Stand Offenland-Kartierung: 30. September 2018  
Maßstab: 1:5.000

Baden-Württemberg  
REGIERUNGSPRÄSIDIUM FREIBURG

Das Projekt wird von der Europäischen Union (EFRR) gefördert (LEADER)