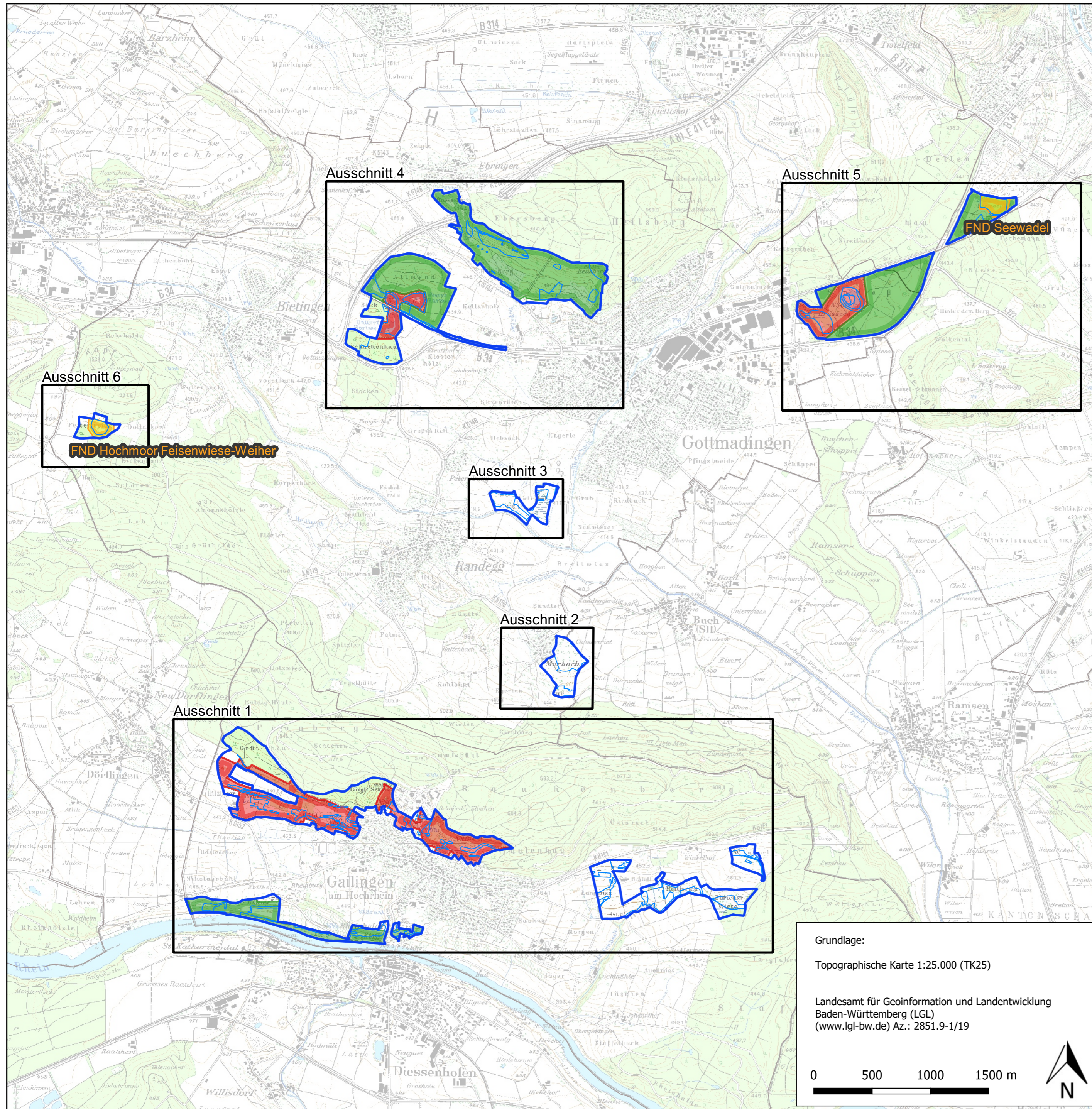


Natura 2000-Managementplan "Gottmadinger Eck"



- Legende**
- FFH-Gebiet 8218-341 "Gottmadinger Eck"
 - Naturschutzgebietsgrenze "Gottmadinger Eck" (Darstellung nur innerhalb des FFH-Gebiets)
 - Landschaftsschutzgebietsgrenze "Hegau" (nördl. Teilflächen) und "Rheinufer Büsingen-Gailingen" (südl. Teilflächen) (Darstellung nur innerhalb des FFH-Gebiets)
 - Flächenhaftes Naturdenkmal (Darstellung nur innerhalb des FFH-Gebiets)
 - Gesetzlich geschützte Biotope (§30 BNatSchG/§33 NatSchG BW/§30a LWaldG; Darstellung nur innerhalb des FFH-Gebiets)
 - Blattsschnitte Bestandsplan und Maßnahmenplan
 - Gemeindegrenzen



 Staatliche Naturschutzverwaltung Baden-Württemberg



Managementplan für das FFH-Gebiet 8218-342 "Gottmadinger Eck"

Karte 1
Übersichtskarte Schutzgebiete

Bearbeiter	Arbeitsgruppe Kiechle & Kübler
Gezeichnet	Köhl / Fiebrich
Gefertigt	19.03.2021
Stand der Offenland-Kartierung	2018/2019
Maßstab	1 : 25.000

Grundlage:
Topographische Karte 1:25.000 (TK25)

Landesamt für Geoinformation und Landentwicklung Baden-Württemberg (LGL)
(www.lgl-bw.de) Az.: 2851.9-1/19

0 500 1000 1500 m 