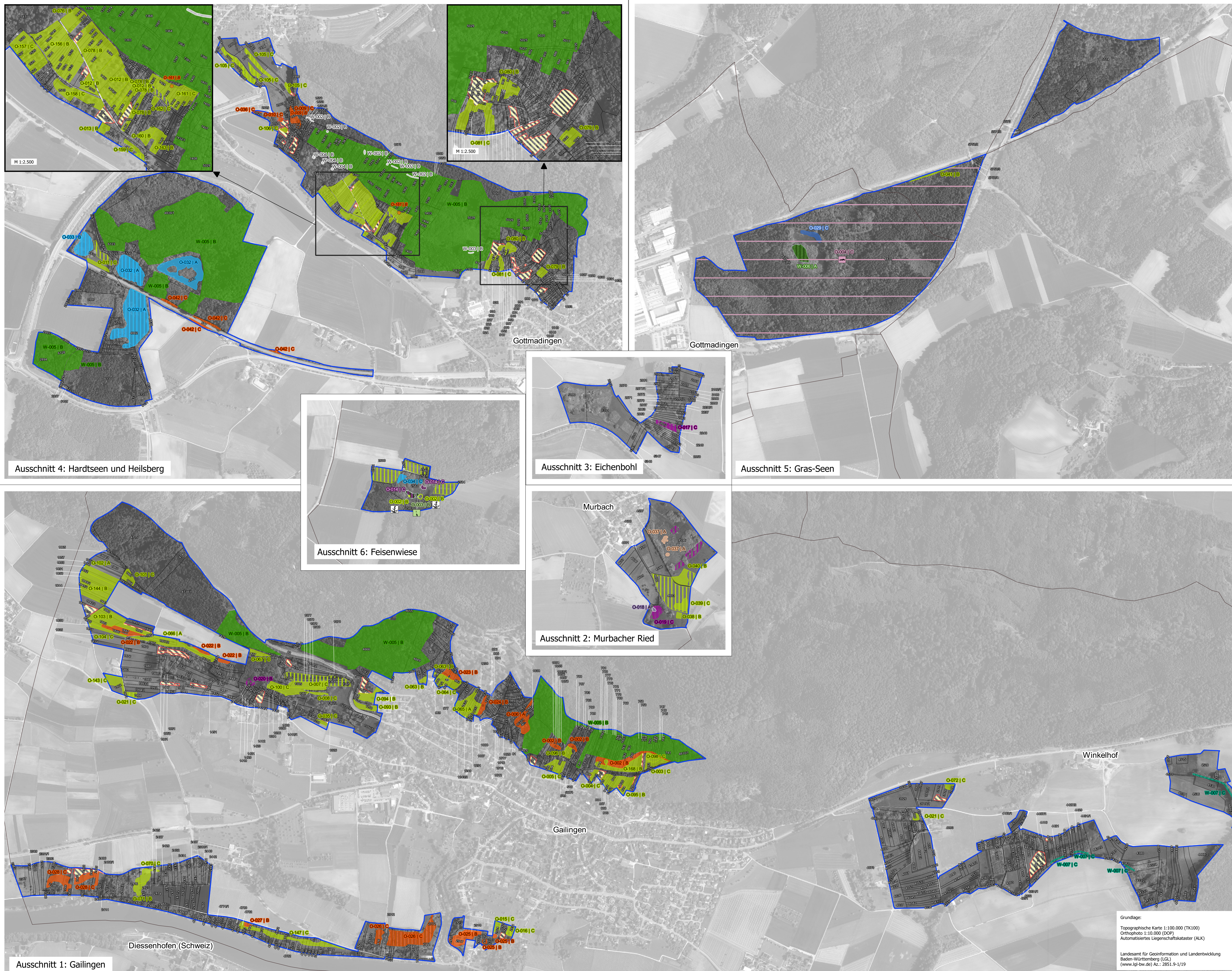


Natura 2000-Managementplan "Gottmadinger Eck"



Lebensraumtypen: Bestand und Erhaltungsziele

Erhaltung der FFH-Lebensraumtypen in ihrem derzeitigen Zustand (Haupt- und punktförmige Nebenbögen)

365	3130 Nährstoffarme bis mäßig nährstoffreiche Stillgewässer
365	3150 Natürliche nährstoffreiche Seen
365	6210 Kalk-Magerrasen
365	*6210 Kalk-Magerrasen - orchidenreiche Bestände
365	6410 Pfeifengraswiesen
365	6510 Magere Flachland-Mähwiesen
365	7140 Übergangs- und Schwingrasenmoore
365	*7210 Kalkreiche Sümpfe mit Schneidried
365	7230 Kalkreiche Niedermoore
365	8210 Kalkfelsen mit Felsspaltenvegetation
365	9130 Waldmeister-Buchenwald
365	*91D0 Moorwälder
365	*91E0 Auenwälder mit Erle, Esche, Weide

Arten: Bestand und Erhaltungsziele

Erhaltung der Populationen und ihrer Lebensstätten in ihrem derzeitigen Zustand

1166	Kammhörnchen (<i>Triturus cristatus</i>)
1393	Frisiägländers Sichelmaos (<i>Drepanocladus vernicosus</i>)
1903	Sumpf-Glanzkraut (<i>Liparis loeselii</i>)

Lebensraumtypen: Entwicklungsziele

Aufwertung bestehender FFH-Lebensraumtypen/
Neuschaffung von Flächen mit FFH-Lebensraumtypen

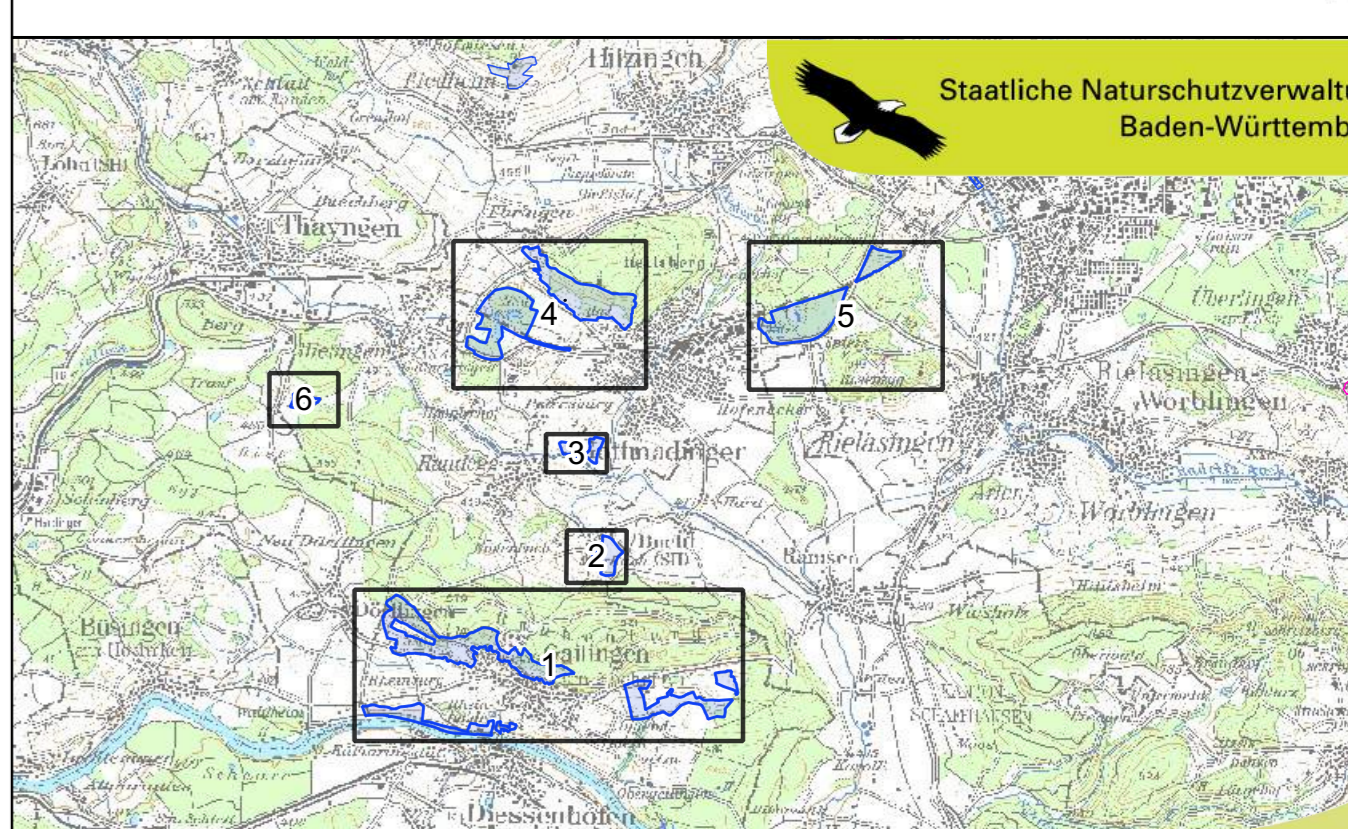
3150	Natürliche nährstoffreiche Seen
6210	Kalk-Magerrasen (auch orchidenreiche Bestände)
6410	Pfeifengraswiesen
6510	Magere Flachland-Mähwiesen
7140	Übergangs- und Schwingrasenmoore
8210	Kalkfelsen mit Felsspaltenvegetation
91D0	Moorwälder
91E0	Auenwälder mit Erle, Esche, Weide

Verlustflächen FFH-Mähwiesen - Ziel: Wiederherstellung

ehemals 6510	Magere Flachland-Mähwiese im Erhaltungszustand A/B/C
--------------	--

Sonstiges

- FFH-Gebiet 8218-341 "Gottmadinger Eck"
- Flurstücksgrenze und -nummer (nicht dargestellte Nummern lassen sich aus den umgebenden Nummern ableiten)
- Gemeindegrenze



Managementplan für das FFH-Gebiet 8218-342 "Gottmadinger Eck"

Karte 2
Bestands- und Zielekarte
Lebensraumtypen/Lebensstätten

Bearbeiter	Arbeitsgruppe Kleiche & Kübler
Geszeichnet	KGH
Gefertigt	19.03.2021
Stand der Offenland-Kartierung	2018/2019
Maßstab	1 : 5.000

Grundlage:
Topographische Karte 1:100.000 (TK100)
Orthophoto 1:10.000 (DOP)
Automatisiertes Liegenschaftskataster (ALK)

Landesamt für Geoinformation und Landentwicklung Baden-Württemberg (LGL)
(www.lgl-bw.de) Az.: 2851-9-1/19

gefördert mit Mitteln der EU

Baden-Württemberg
REGIERUNGSPRÄSIDIUM FREIBURG