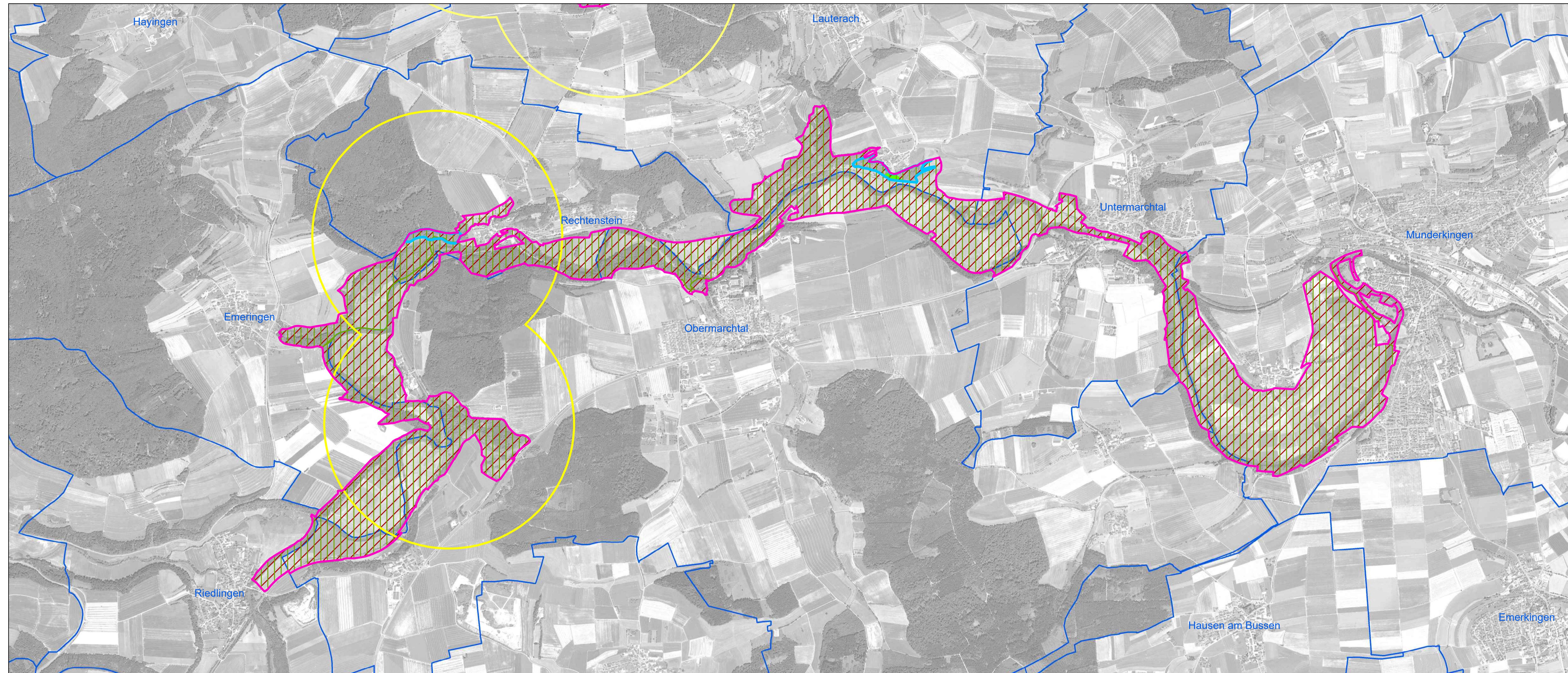
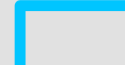

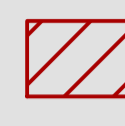






Managementplan für das Vogelschutzgebiet 7624-441 "Täler der Mittleren Flächenalb"





Legende

-  EB - Entwicklung beobachten (Berglaubsänger)
-  EB - Entwicklung beobachten (Uhu / Wanderfalke)
-  EU / EW - Erhaltung der Lebensstätten von Uhu und Wanderfalke
-  GE - Gehölzentnahme / Auslichten von Waldbeständen
-  KL - Einhaltung der bestehenden Kletterregelungen
-  PS - Prozessschutz in Kernzonen und im Banwald
-  WM - Weitere Maßnahmen für naturschutzfachlich bedeutsame Vogelarten der Vogelschutz-Richtlinie

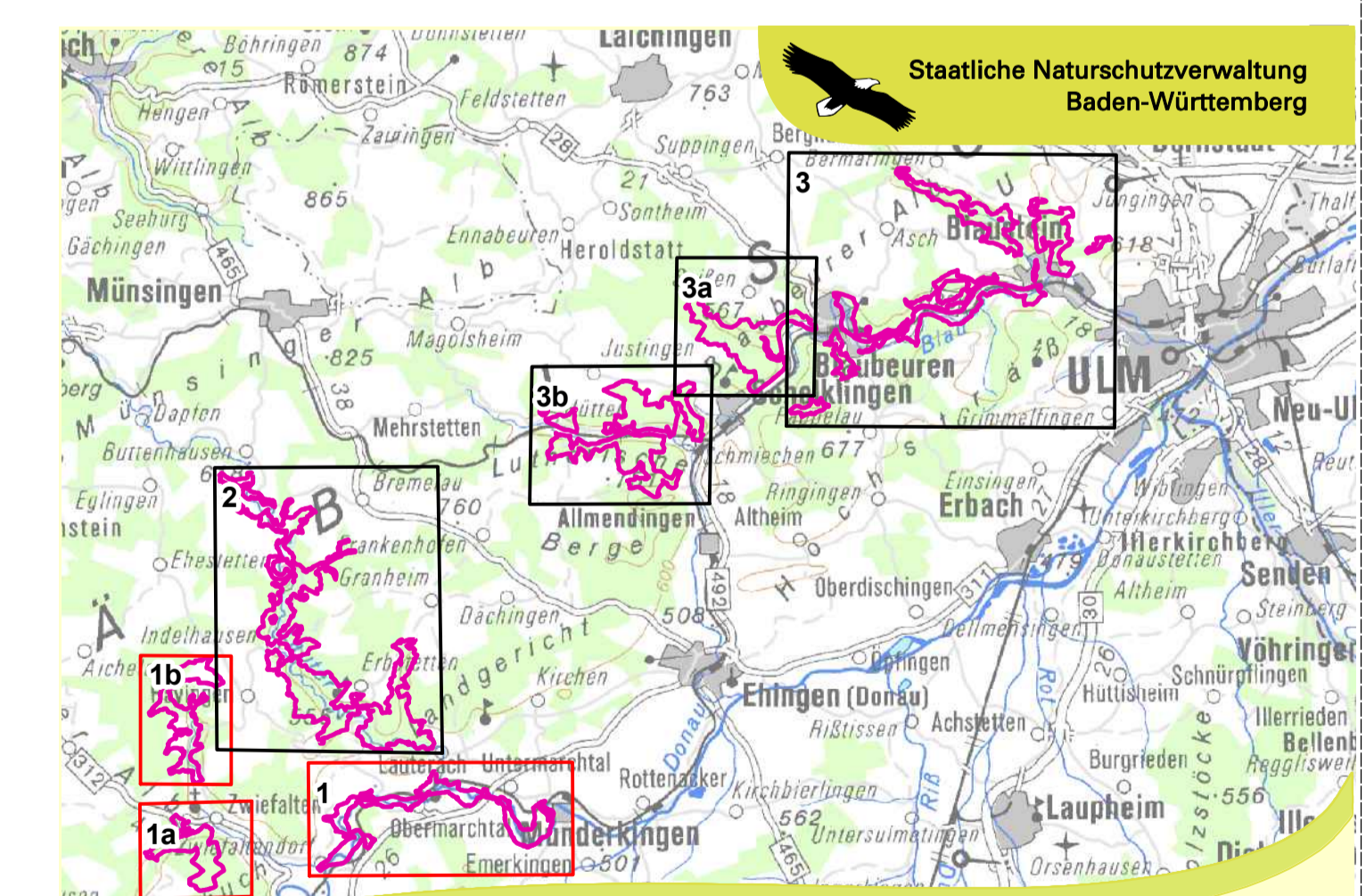
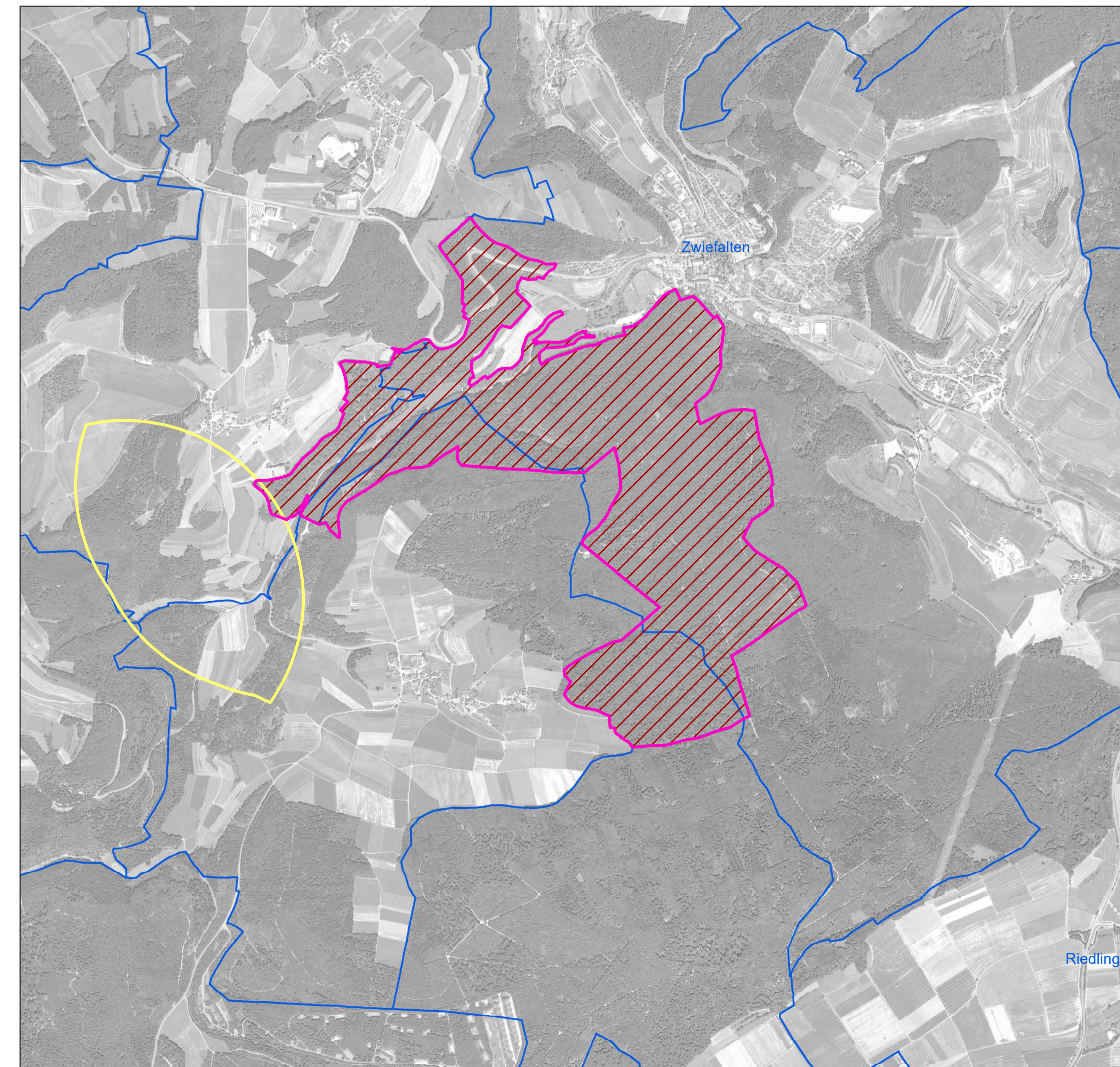
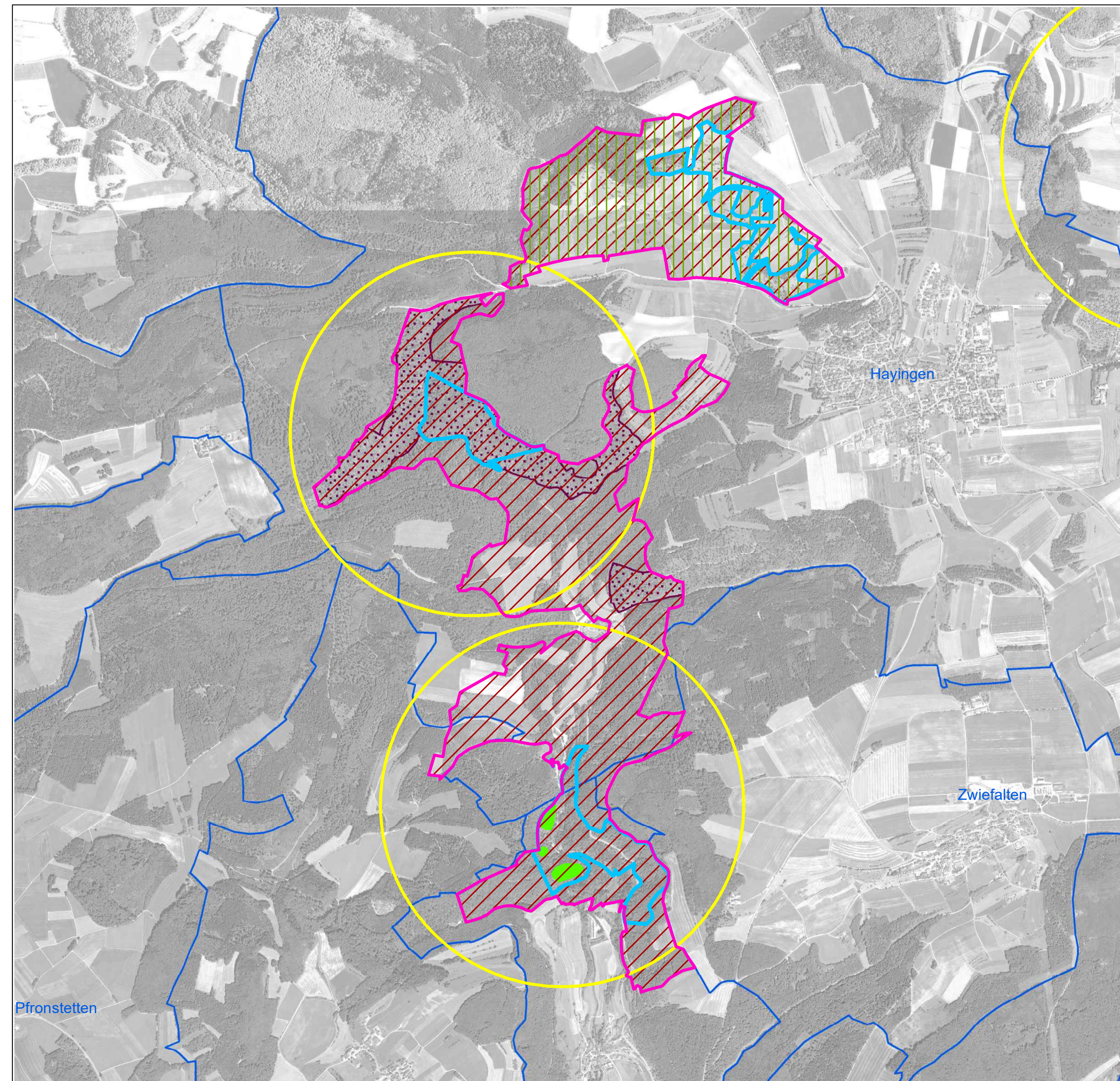
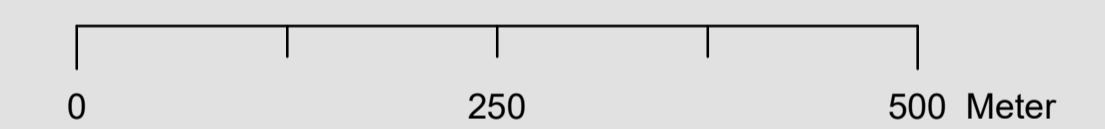
Maßnahmen ohne kartographische Darstellung, die das gesamte Gebiet umfassen:

- FR - Regelung von Freizeitnutzungen
- MV - Minderung von Vogelkollisionen an bestehenden Freileitungen

Grenzen

-  Vogelschutzgebiet "Täler der Mittleren Flächenalb"
-  Gemarkung

Grundlage:
 Orthophoto 1:10.000 (DOP)
 Automatisiertes Liegenschaftskataster (ALK)
 © Landesamt für Geoinformation und Landentwicklung Baden-Württemberg (LGL) (www.lgl-bw.de) Az.: 2851.9-1/19



Managementplan für das
 Vogelschutzgebiet 7624-441
 "Täler der Mittleren Flächenalb"



Maßnahmenkarte Lebensstätten der Vogelarten Teilkarte 1

Bearbeiter	Carsten Wagner
Gezeichnet	Ulrike Weiß
Gefertigt	03.02.2021
Stand der Kartierung	Juni 2019
Maßstab	1:15.000

