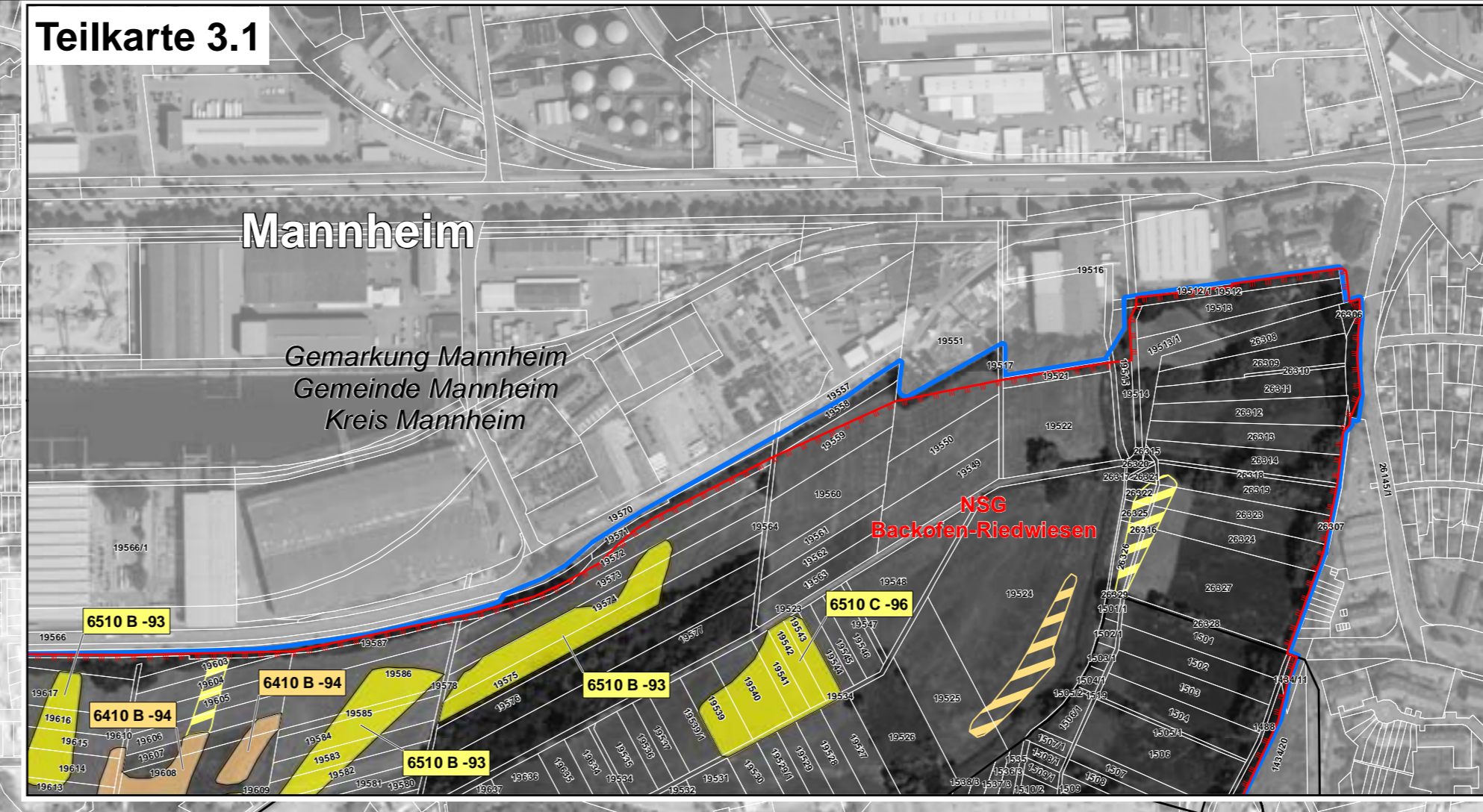
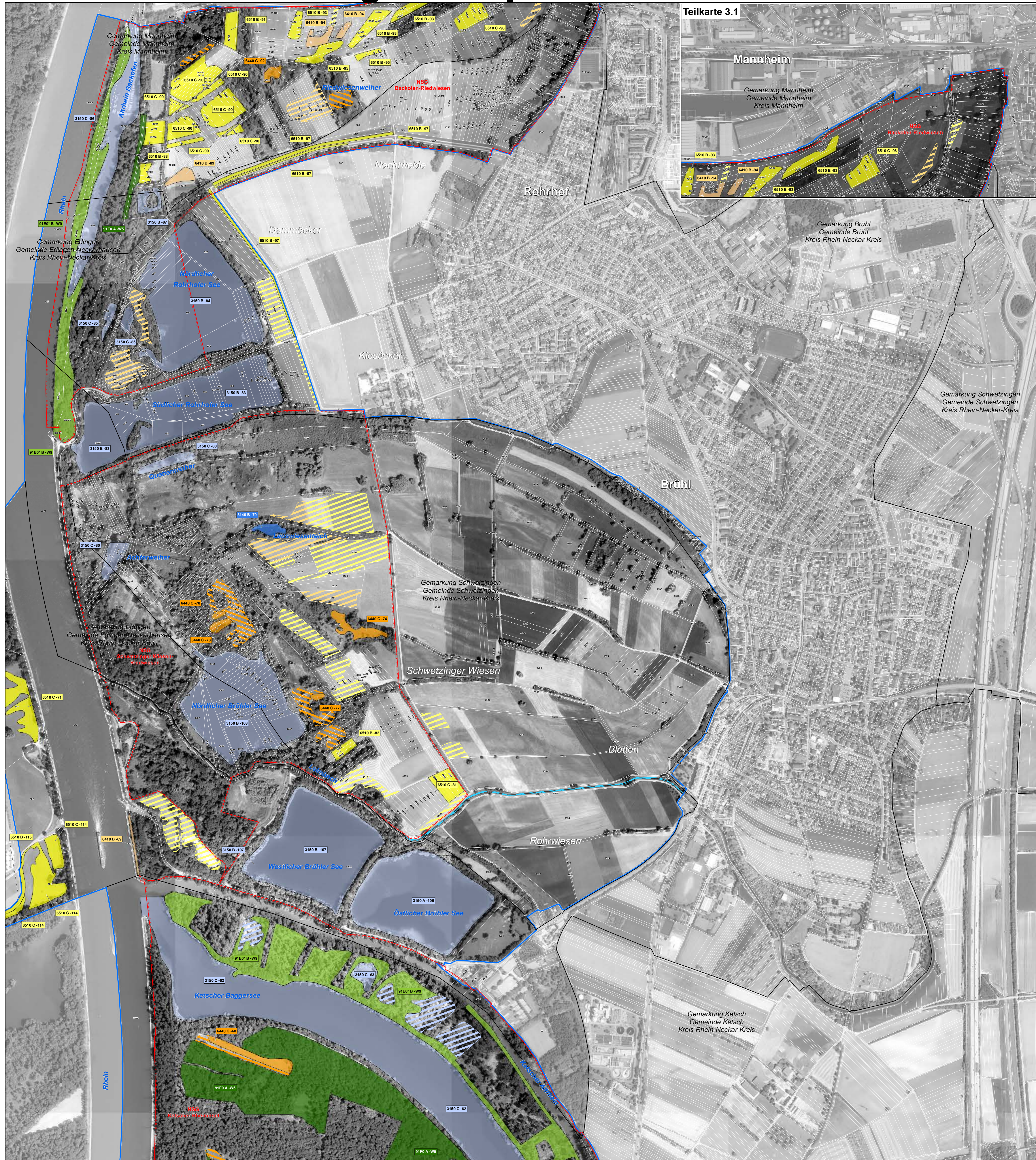


Natura 2000-Managementplan



LEGENDE

Lebensraumtypen: Bestand und Erhaltungsziele
 Erhaltung der FFH-Lebensraumtypen in ihrem derzeitigen Zustand bzw. Aufwertung der verschlechterten Bestände

Gewässer

- 3140 - Kalkreiche, nährstoffarme Stillgewässer mit Armeleuchteralgen
- 3150 - Natürliche nährstoffreiche Seen
- 3260 - Fließgewässer mit flutender Wasservegetation

Grünland

- 6210 - Kalk-Magerrasen
- 6410 - Pfeifengraswiesen
- 6440 - Brenneldoldenwiesen
- 6510 - Magere Flachland-Mähwiesen

Wald

- 9160 - Sternmieren-Eichen-Hainbuchenwald
- *91E0 - Auenwälder mit Erle, Esche, Weide
- 91F0 - Hartholzauenwälder

* Prioritäre Lebensraumtypen

Erläuterung des Kürzels

6510 B-90

- Nummer der Erfassungseinheit (es wird die id. Nummer der insg. 14-stelligen Zahl genannt); ein vorangestelltes W bezeichnet Waldkästen
- Erhaltungszustand
- Lrt-Code

Die Farbe des Kastens entspricht der Farbe des Lebensraumtyps.

Bewertung des Erhaltungszustandes

- A hervorragender Erhaltungszustand
- B guter Erhaltungszustand
- C durchschnittlicher oder beschränkter Erhaltungszustand

Lebensraumtypen: Entwicklungsziele
 Aufwertung bestehender Lebensraumtypen werden aus kartografischen Gründen nicht dargestellt. Sie umfassen die Verbesserung des derzeitigen Erhaltungszustandes.

Entwicklung und Neuschaffung von Flächen mit FFH-Lebensraumtypen

Gewässer

- 3140 - Kalkreiche, nährstoffarme Stillgewässer mit Armeleuchteralgen
- 3150 - Natürliche nährstoffreiche Seen
- 3260 - Fließgewässer mit flutender Wasservegetation

Grünland

- 6410 - Pfeifengraswiesen
- 6440 - Brenneldoldenwiesen
- 6510 - Magere Flachland-Mähwiesen

Gebietsgrenzen

- FFH-Gebiet 6716-341 "Rheinniederung von Philippsburg bis Mannheim"
- ALK-Flurstücksgrenze mit Flurstücksnummer im FFH-Gebiet
- Gemarkungsgrenze
- Naturschutzgebietsgrenze

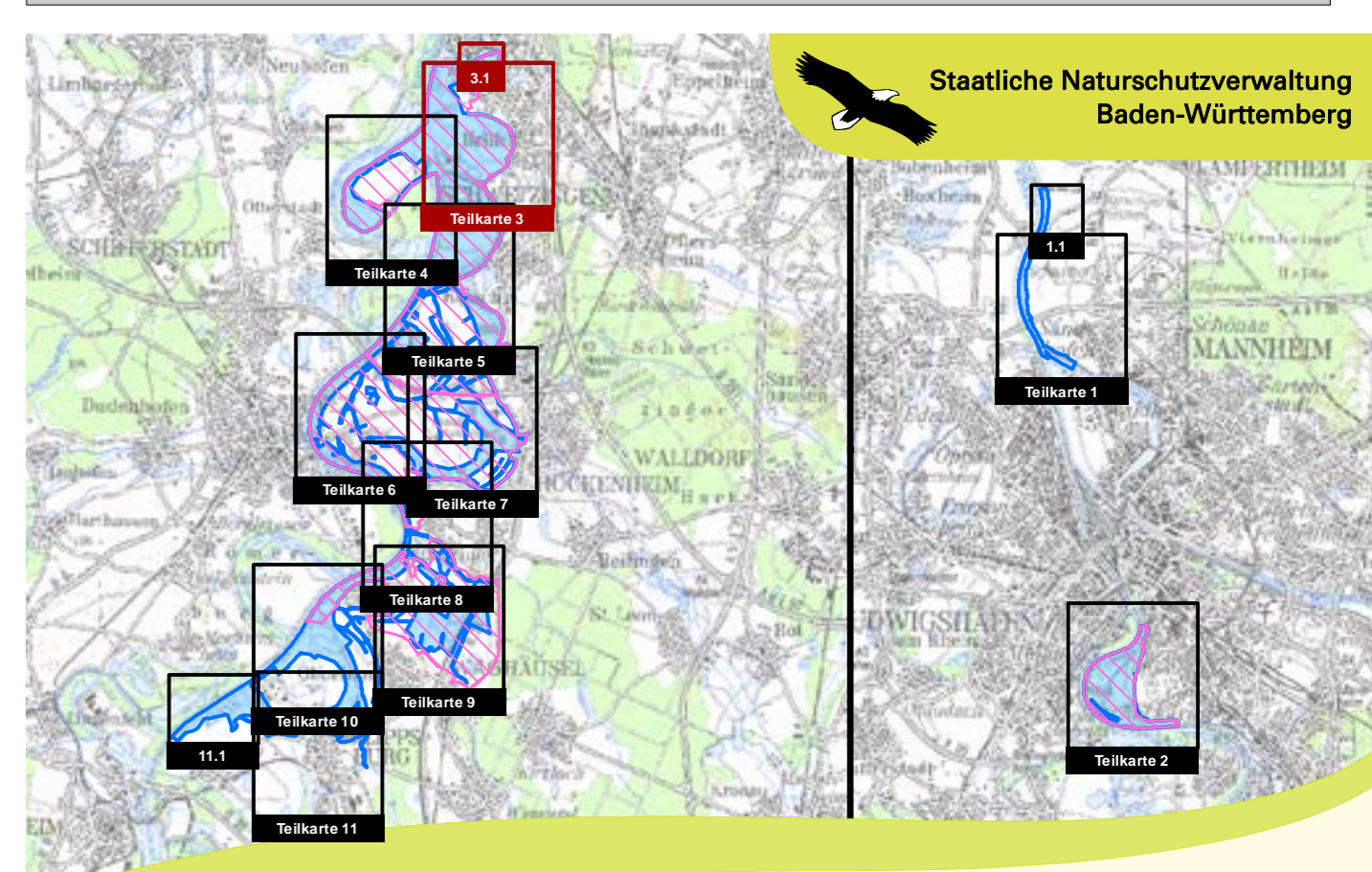
Hinweis zur Legende: Da die Legende für alle Teilkarten gleichermaßen gilt, kann es sein, dass in dem jeweiligen Kartenausschnitt nicht alle Lebensraumtypen, die in der Legende aufgeführt sind, vorkommen.

Grundlage:

- Topographische Übersichtskarte TÜK 200
- Orthophoto 1:10.000 (DOP)
- Automatisiertes Liegenschaftskataster (ALK)

© Landesamt für Geoinformation und Landentwicklung Baden-Württemberg (LGL) (www.lgl-bw.de) Az.: 2851.9-1/19

0 125 250 500 Meter



Managementplan für das FFH-Gebiet 6716-341 "Rheinniederung von Philippsburg bis Mannheim" und für die Vogelschutzgebiete 6717-401 "Wagbachniederung" und 6616-441 "Rheinniederung Altlußheim - Mannheim"

Bestands- und Zielekarte der Lebensraumtypen
 Teilkarte 3

Bearbeiter: Dr. V. Späth - ILN Bühl
 Gezeichnet: U. Mäder - ILN Bühl
 Gefertigt: 15.02.2021
 Stand der Kartierung: 22.04.2015
 Maßstab: 1:5.000