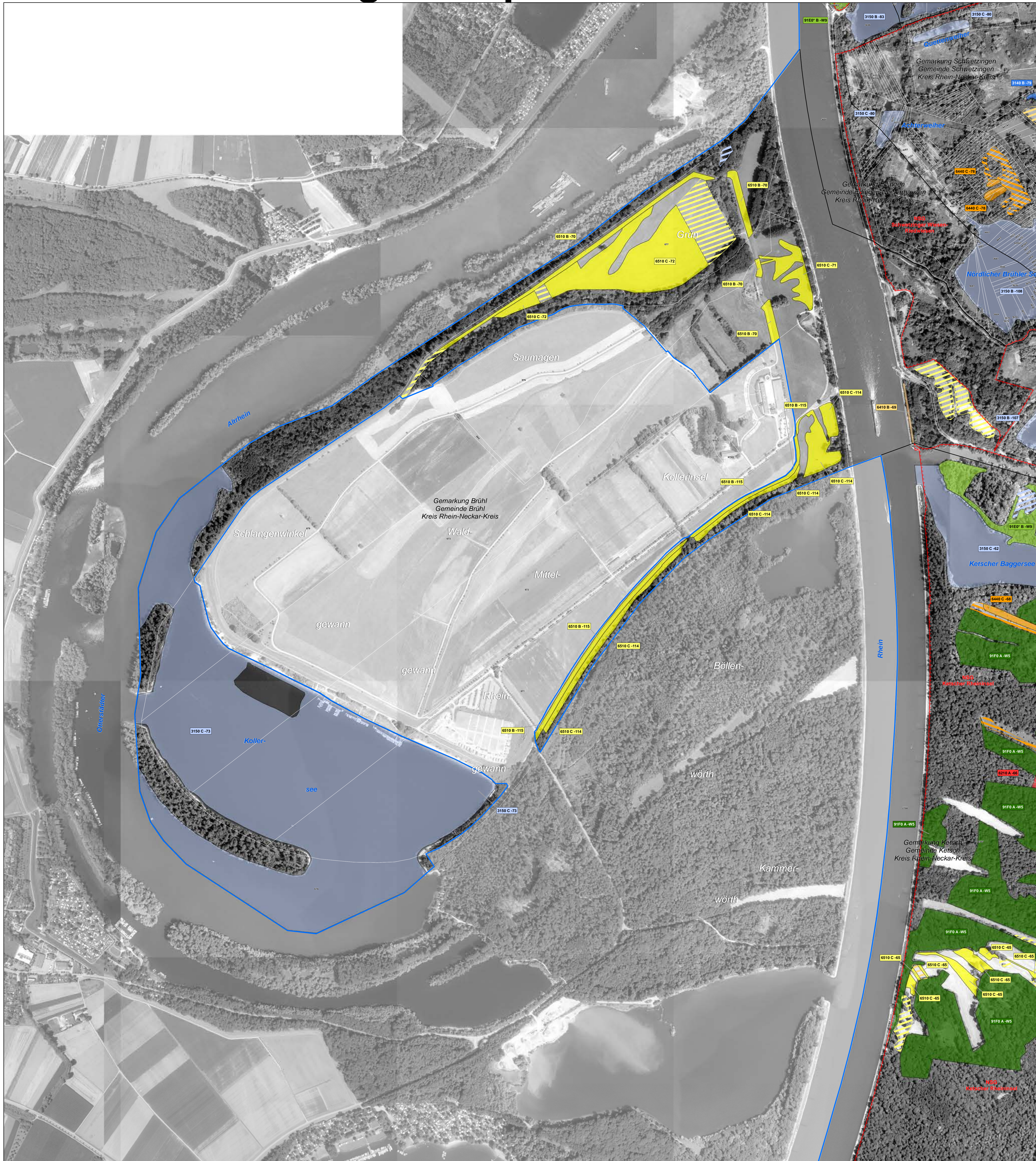


Natura 2000-Managementplan

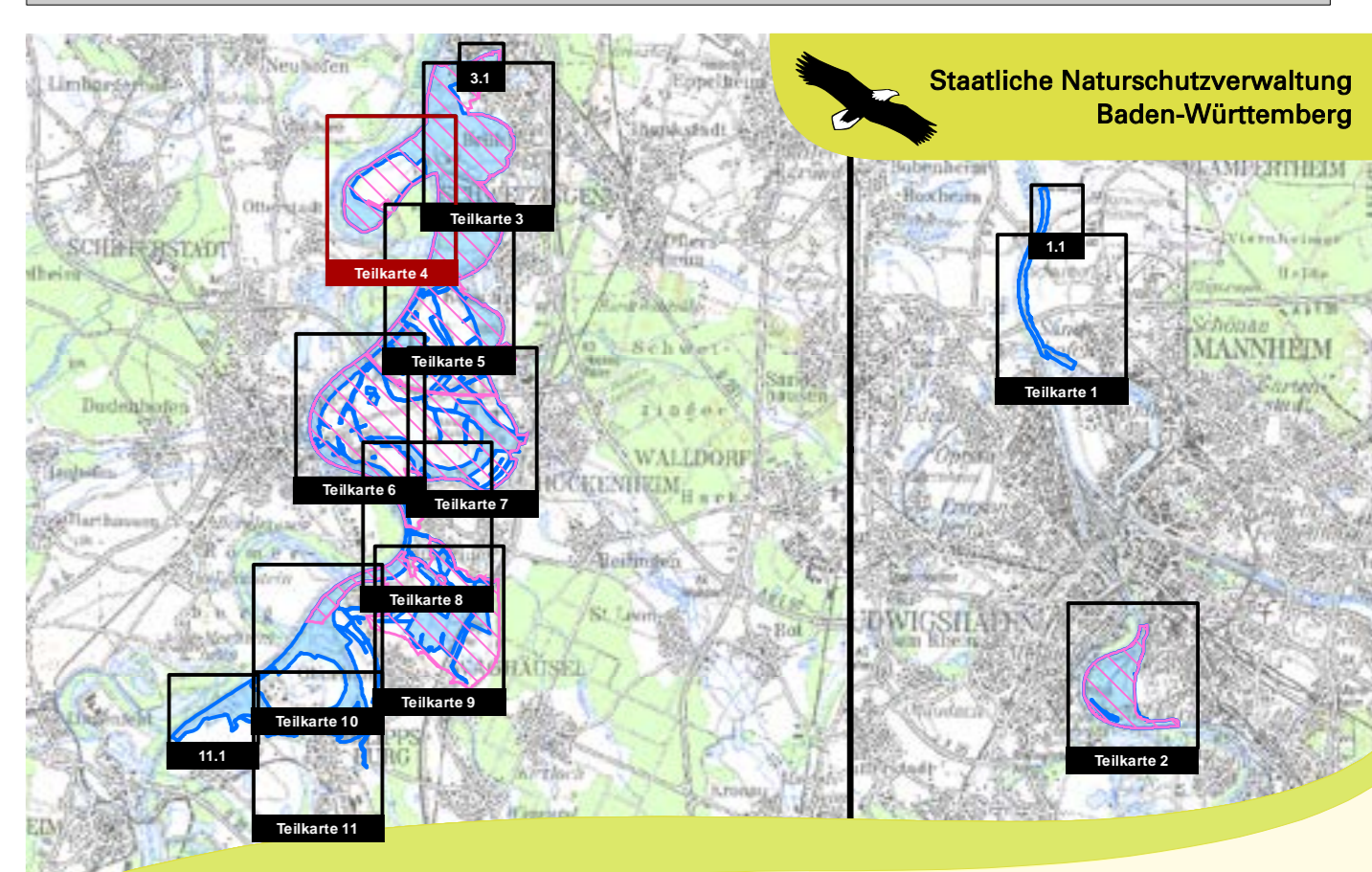


LEGENDE

- Lebensraumtypen: Bestand und Erhaltungsziele**
 Erhaltung der FFH-Lebensraumtypen in ihrem derzeitigen Zustand bzw. Aufwertung der verschlechterten Bestände
- Gewässer**
- 3140 - Kalkreiche, nährstoffarme Stillgewässer mit Armeleuchteralgen
 - 3150 - Natürliche nährstoffreiche Seen
 - 3260 - Fließgewässer mit flutender Wasservegetation
- Grünland**
- 6210 - Kalk-Magerrasen
 - 6410 - Pfeifengraswiesen
 - 6440 - Brenndoldenwiesen
 - 6510 - Magere Flachland-Mähwiesen
- Wald**
- 9160 - Sternmieren-Eichen-Hainbuchenwald
 - *91E0 - Auenwälder mit Erle, Esche, Weide
 - 91F0 - Hartholzauenwälder
- * Prioritäre Lebensraumtypen
- Erläuterung des Kürzels**
- 6510 B -50
- 6510 - Nummer der Erfassungseinheit (es wird die insg. Nummer der insg. 14-stelligen Zahl genannt); ein vorangestelltes W bezeichnet Waldstauden
 - Erhaltungszustand
 - Lrt-Code
- Die Farbe des Kastens entspricht der Farbe des Lebensraumtyps.
- Bewertung des Erhaltungszustandes**
- A hervorragender Erhaltungszustand
 - B guter Erhaltungszustand
 - C durchschnittlicher oder beschränkter Erhaltungszustand
- Lebensraumtypen: Entwicklungsziele**
 Aufwertung bestehender Lebensraumtypen werden aus kartografischen Gründen nicht dargestellt. Sie umfassen die Verbesserung des derzeitigen Erhaltungszustandes.
- Entwicklung und Neuschaffung von Flächen mit FFH-Lebensraumtypen
- Gewässer**
- 3140 - Kalkreiche, nährstoffarme Stillgewässer mit Armeleuchteralgen
 - 3150 - Natürliche nährstoffreiche Seen
 - 3260 - Fließgewässer mit flutender Wasservegetation
- Grünland**
- 6410 - Pfeifengraswiesen
 - 6440 - Brenndoldenwiesen
 - 6510 - Magere Flachland-Mähwiesen
- Gebietsgrenzen**
- FFH-Gebiet 6716-341 "Rheinniederung von Philippsburg bis Mannheim"
 - ALK-Flurstücksgrenze mit Flurstücksnummer im FFH-Gebiet
 - Gemarkungsgrenze
 - Naturschutzgebietsgrenze
- Hinweis zur Legende:** Da die Legende für alle Teilkarten gleichermaßen gilt, kann es sein, dass in dem jeweiligen Kartenausschnitt nicht alle Lebensraumtypen, die in der Legende aufgeführt sind, vorkommen.

Grundlage:
 Topographische Übersichtskarte TÜK 200
 Orthophoto 1:10.000 (DOP)
 Automatisiertes Liegenschaftskataster (ALK)

© Landesamt für Geoinformation und
 Landentwicklung Baden-Württemberg (LGL)
 (www.lgl-bw.de) Az.: 2851.9-1/19



Managementplan
 für das FFH-Gebiet
 6716-341 "Rheinniederung von Philippsburg bis Mannheim"
 und für die Vogelschutzgebiete
 6717-401 "Wagbachniederung" und
 6616-441 "Rheinniederung Alttulheim - Mannheim"



Bestands- und Zielekarte der Lebensraumtypen

Teilkarte 4

Bearbeiter Dr. V. Späth - ILN Buhl
Gezeichnet U. Mäder - ILN Buhl
Gefertigt 15. 02. 2021
Stand der Kartierung 22. 04. 2015
Maßstab 1 : 5.000

