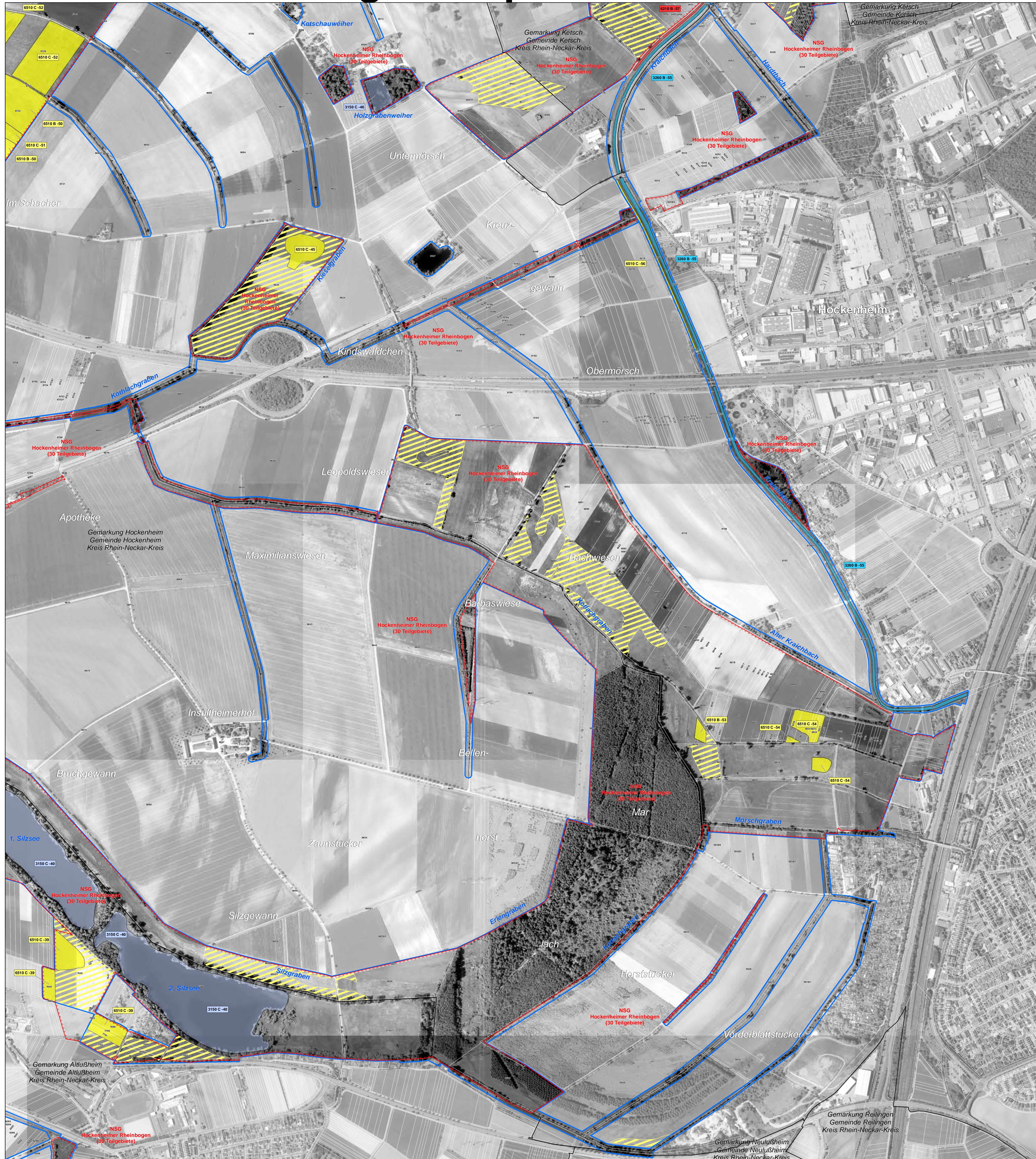


# Natura 2000-Managementplan



### LEGENDE

**Lebensraumtypen: Bestand und Erhaltungsziele**  
 Erhaltung der FFH-Lebensraumtypen in ihrem derzeitigen Zustand bzw. Aufwertung der verschlechterten Bestände

**Gewässer**

- 3140 - Kalkreiche, nährstoffarme Stillgewässer mit Armeleuchteralgen
- 3150 - Natürliche nährstoffreiche Seen
- 3260 - Fließgewässer mit flutender Wasservegetation

**Grünland**

- 6210 - Kalk-Magerrasen
- 6410 - Pfeifengraswiesen
- 6440 - Brenneldoldenwiesen
- 6510 - Magere Flachland-Mähwiesen

**Wald**

- 9160 - Sternmieren-Eichen-Hainbuchenwald
- \*91E0 - Auenwälder mit Erle, Esche, Weide
- 91F0 - Hartholzauenwälder

\* Prioritäre Lebensraumtypen

**Erläuterung des Kürzels**

6510 B-50  
 Nummer der Erfassungseinheit (es wird die 14. Nummer der insg. 14-stelligen Zahl genannt); ein vorangestelltes W bezeichnet Waldkästen  
 Erhaltungszustand  
 Lrt-Code

Die Farbe des Kastens entspricht der Farbe des Lebensraumtyps.

**Bewertung des Erhaltungszustandes**

- A hervorragender Erhaltungszustand
- B guter Erhaltungszustand
- C durchschnittlicher oder beschränkter Erhaltungszustand

**Lebensraumtypen: Entwicklungsziele**  
 Aufwertung bestehender Lebensraumtypen werden aus kartografischen Gründen nicht dargestellt. Sie umfassen die Verbesserung des derzeitigen Erhaltungszustandes.

Entwicklung und Neuschaffung von Flächen mit FFH-Lebensraumtypen

**Gewässer**

- 3140 - Kalkreiche, nährstoffarme Stillgewässer mit Armeleuchteralgen
- 3150 - Natürliche nährstoffreiche Seen
- 3260 - Fließgewässer mit flutender Wasservegetation

**Grünland**

- 6410 - Pfeifengraswiesen
- 6440 - Brenneldoldenwiesen
- 6510 - Magere Flachland-Mähwiesen

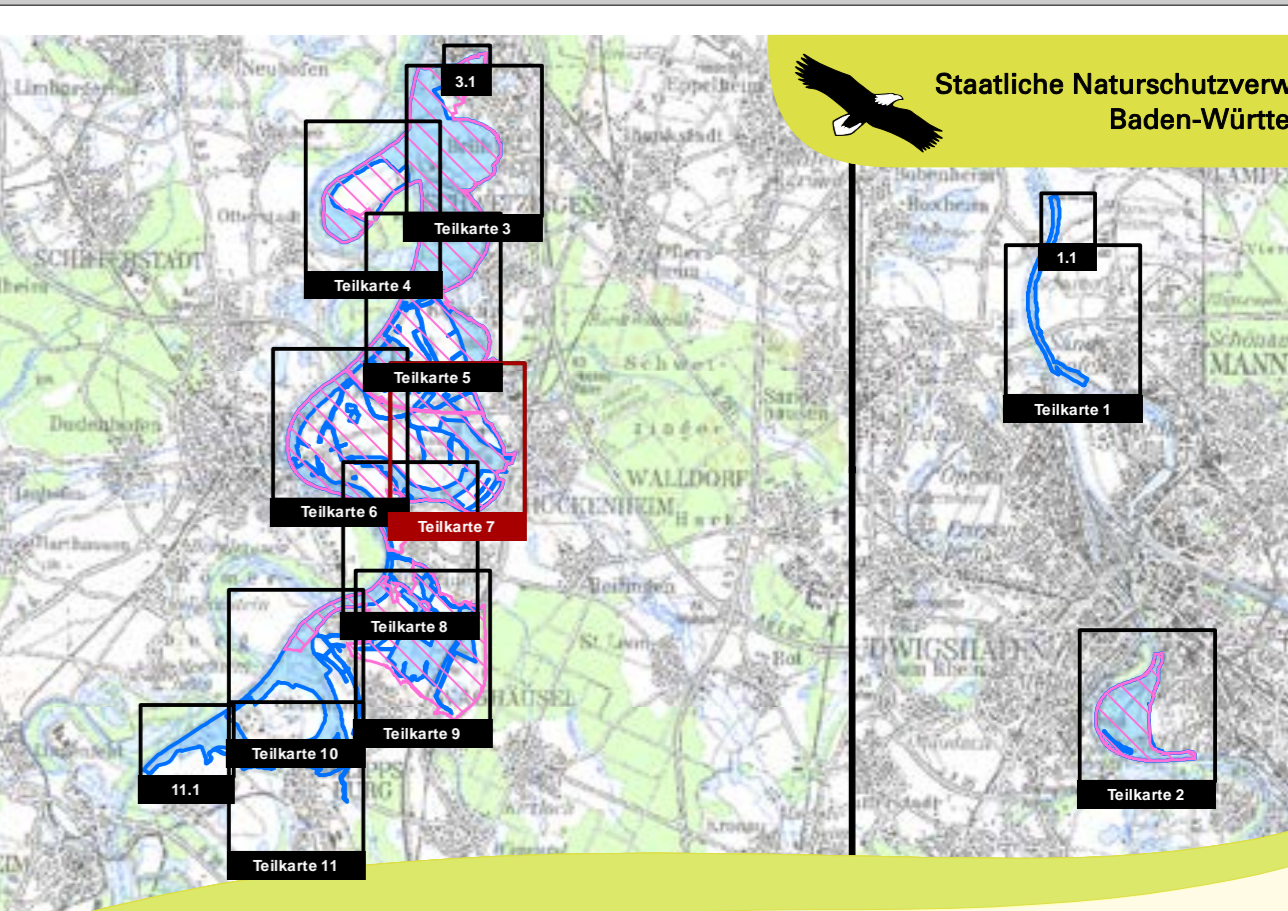
**Gebietsgrenzen**

- FFH-Gebiet 6716-341 "Rheinniederung von Philippsburg bis Mannheim"
- ALK-Flurstücksgrenze mit Flurstücksnummer im FFH-Gebiet
- Gemarkungsgrenze
- Naturschutzgebietsgrenze

**Hinweis zur Legende:** Da die Legende für alle Teilkarten gleichermaßen gilt, kann es sein, dass in dem jeweiligen Kartenausschnitt nicht alle Lebensraumtypen, die in der Legende aufgeführt sind, vorkommen.

**Grundlage:**  
 Topographische Übersichtskarte TÜK 200  
 Orthophoto 1:10.000 (DOP)  
 Automatisiertes Liegenschaftskataster (ALK)  
 © Landesamt für Geoinformation und Landentwicklung Baden-Württemberg (LGL)  
 (www.lgl-bw.de) Az.: 2851.9-1/19

0 125 250 500 Meter



Managementplan für das FFH-Gebiet 6716-341 "Rheinniederung von Philippsburg bis Mannheim" und für die Vogelschutzgebiete 6717-401 "Wagbachniederung" und 6616-441 "Rheinniederung Altlußheim - Mannheim"

**Bestands- und Zielekarte der Lebensraumtypen**  
 Teilkarte 7

Bearbeiter: Dr. V. Späth - ILN Buhl  
 Gezeichnet: U. Mader - ILN Buhl  
 Gefertigt: 15.02.2021  
 Stand der Kartierung: 22.04.2015  
 Maßstab: 1:5.000