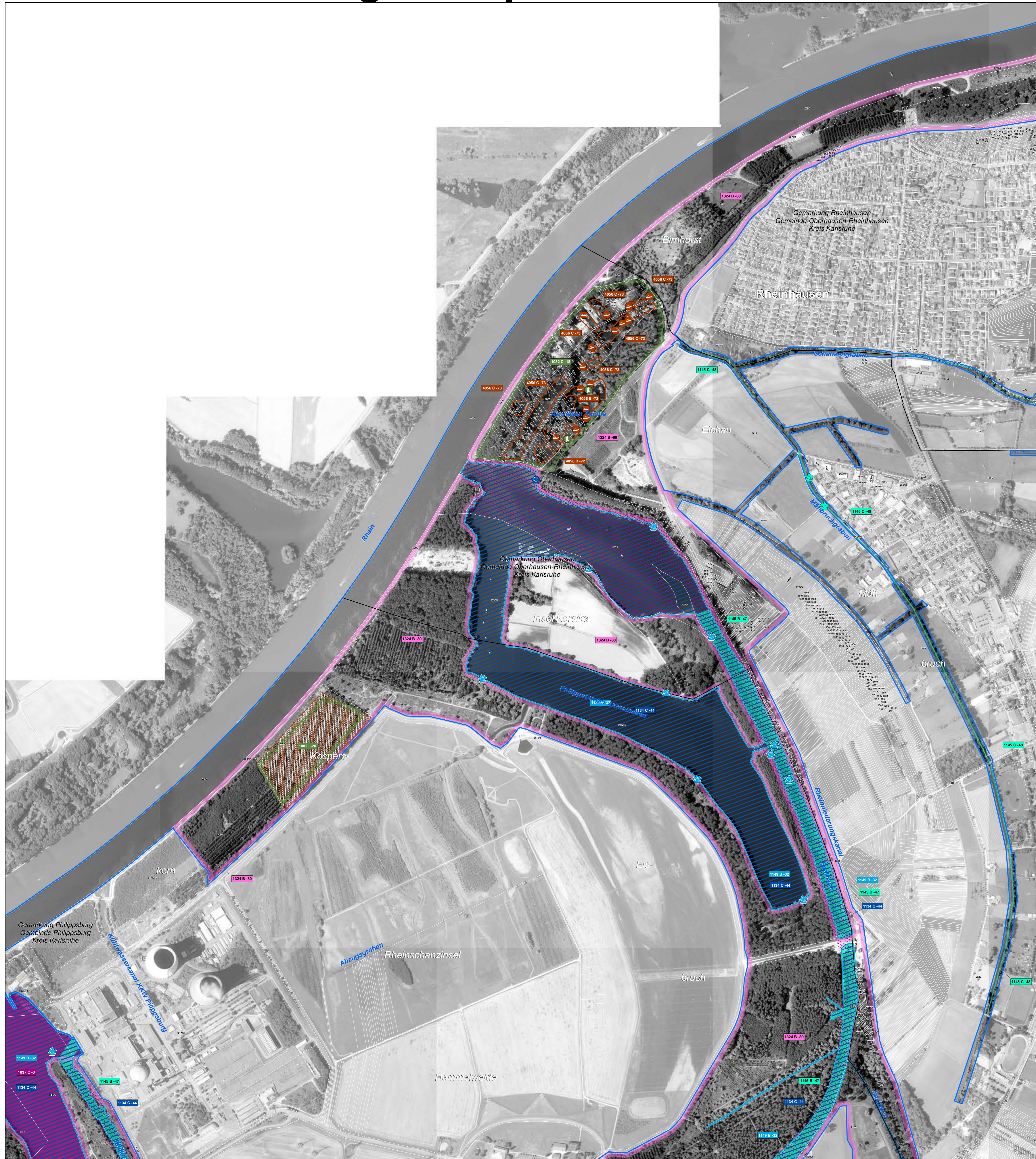


Natura 2000-Managementplan



LEGENDE

Arten: Bestand (Lebensstätten / Artfundpunkte) und Erhaltungsziele
 Erhaltung der Populationen und ihrer Lebensstätten in ihrem derzeitigen Zustand bzw. Aufwertung der verschlechterten Populationen und ihrer Lebensstätten

Schnecken

- 1014 - Schmale Windelschnecke (*Vertigo angustior*)
- 1016 - Bauchige Windelschnecke (*Vertigo moulinsiana*)
- 4056 - Zierliche Tellerschnecke (*Anisus vorticulus*)

Libellen

- 1037 - Grüne Keiljungfer (*Ophiogomphus cecilia*)

Käfer

- 1082 - Schmalbindiger Breittügel-Tauchkäfer (*Graphoderus bilineatus*)
- *1084 - Juchtenkäfer (*Osmoderma eremita*)

Verdachtsbaum
 Brutbaum

Diese Art konnte nur teilweise bewertet werden.
 * Prioritäre Art

Fische

- 1134 - Bitterling (*Rhodeus [sericeus] amarus*)
- 1145 - Schlampeitzger (*Misgurnus fossilis*)
- 1149 - Steinbeißer (*Cobitis taenia*)

Fledermäuse

- 1324 - Großes Mausohr (*Myotis myotis*)

Säugetiere

- 1337 - Biber (*Castor fiber*)

Erläuterung des Kürzels

1084 C 22
 Nummer der Erfassungseinheit (es wird die fld. Nummer der insg. 14-stelligen Zahl genannt); ein vorangestelltes W bezeichnet Walddaten
 Bewertung des Erhaltungszustandes
 Art-Code

Die Farbe des Kastens entspricht der Farbe der Lebensstätte einer Art.

Bewertung des Erhaltungszustandes

- A hervorragender Erhaltungszustand
- B guter Erhaltungszustand
- C durchschnittlicher oder beschränkter Erhaltungszustand

Arten: Entwicklungsziele
 Aufwertung bestehender Lebensstätten werden aus kartografischen Gründen nicht dargestellt. Sie umfassen die Verbesserung des derzeitigen Erhaltungszustandes, Entwicklung und Neuschaffung von Lebensstätten einer Art

Schnecken

- 1014 - Schmale Windelschnecke (*Vertigo angustior*)
- 4056 - Zierliche Tellerschnecke (*Anisus vorticulus*)

Libellen

- 1037 - Grüne Keiljungfer (*Ophiogomphus cecilia*)

Käfer

- 1082 - Schmalbindiger Breittügel-Tauchkäfer (*Graphoderus bilineatus*)

Fische

- 1145 - Schlampeitzger (*Misgurnus fossilis*)

Hinweis: Lebensstätten von FFH-Arten sind nur innerhalb des FFH-Gebiets dargestellt.

Gebietsgrenzen

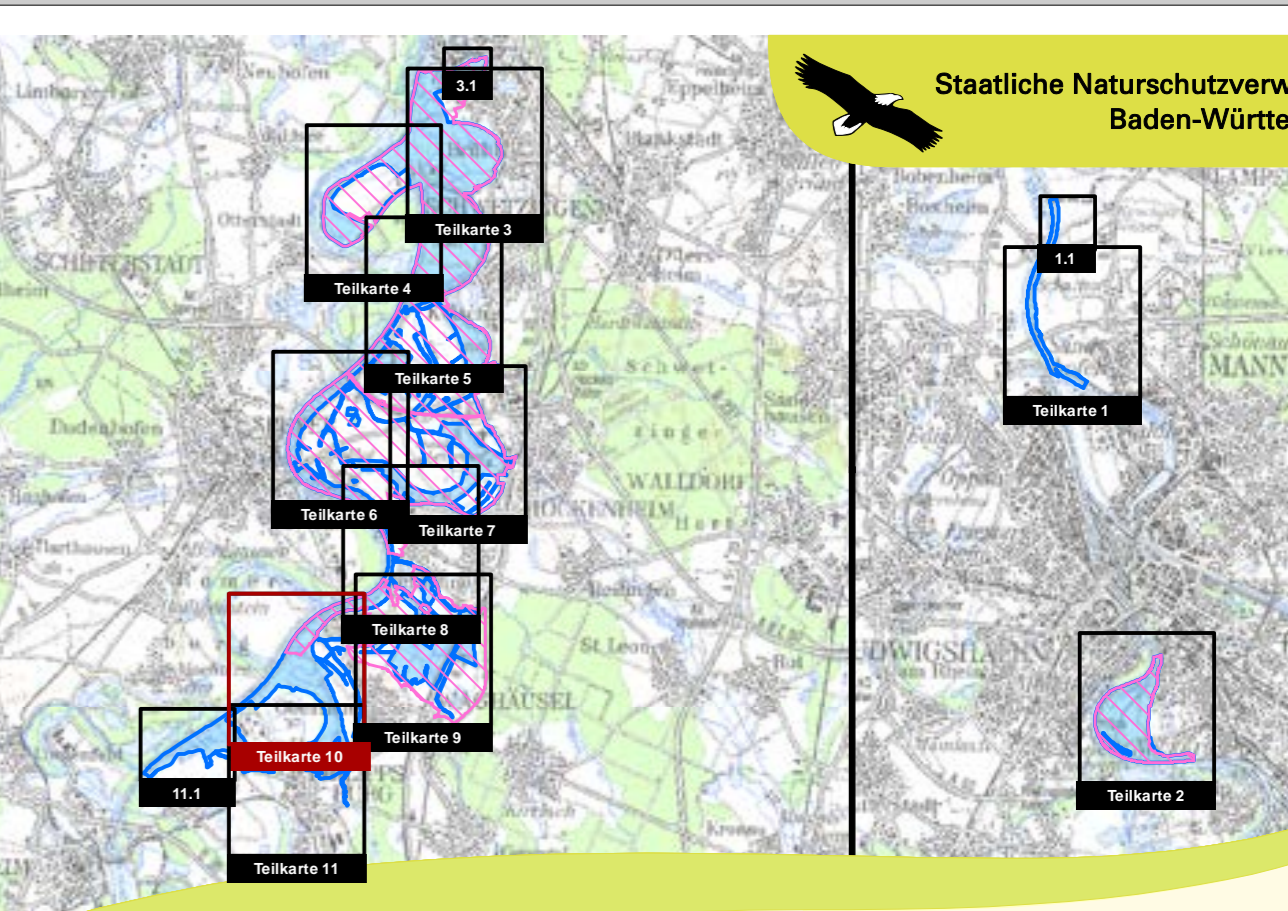
- FFH-Gebiet 6716-341 "Rheinniederung von Philippsburg bis Mannheim"
- ALK-Flurstücksgrenze mit Flurstücksnummer im FFH-Gebiet
- Gemarkungsgrenze
- Naturschutzgebietsgrenze

Hinweis zur Legende: Da die Legende für alle Teilkarten gleichermaßen gilt, kann es sein, dass in dem jeweiligen Kartenausschnitt nicht alle Arten, die in der Legende aufgeführt sind, vorkommen.

Grundlage:
 Topographische Übersichtskarte TÜK 200
 Orthophoto 1:10.000 (DOP)
 Automatisiertes Liegenschaftskataster (ALK)

© Landesamt für Geoinformation und Landentwicklung Baden-Württemberg (LGL)
 (www.lgl-bw.de) Az.: 2851.9-1/19

0 125 250 500 Meter



Managementplan für das FFH-Gebiet 6716-341 "Rheinniederung von Philippsburg bis Mannheim" und für die Vogelschutzgebiete 6717-401 "Wagbachniederung" und 6616-441 "Rheinniederung Althüßheim - Mannheim"

Bestands- und Zielekarte (Teil B) der Lebensstätten der Arten der FFH-RL
 Teilkarte 10

Bearbeiter: Dr. V. Späth - ILN Buhl
 Gezeichnet: U. Mäder - ILN Buhl
 Gefertigt: 15. 02. 2021
 Stand der Kartierung: 25. 09. 2013
 Maßstab: 1 : 5.000