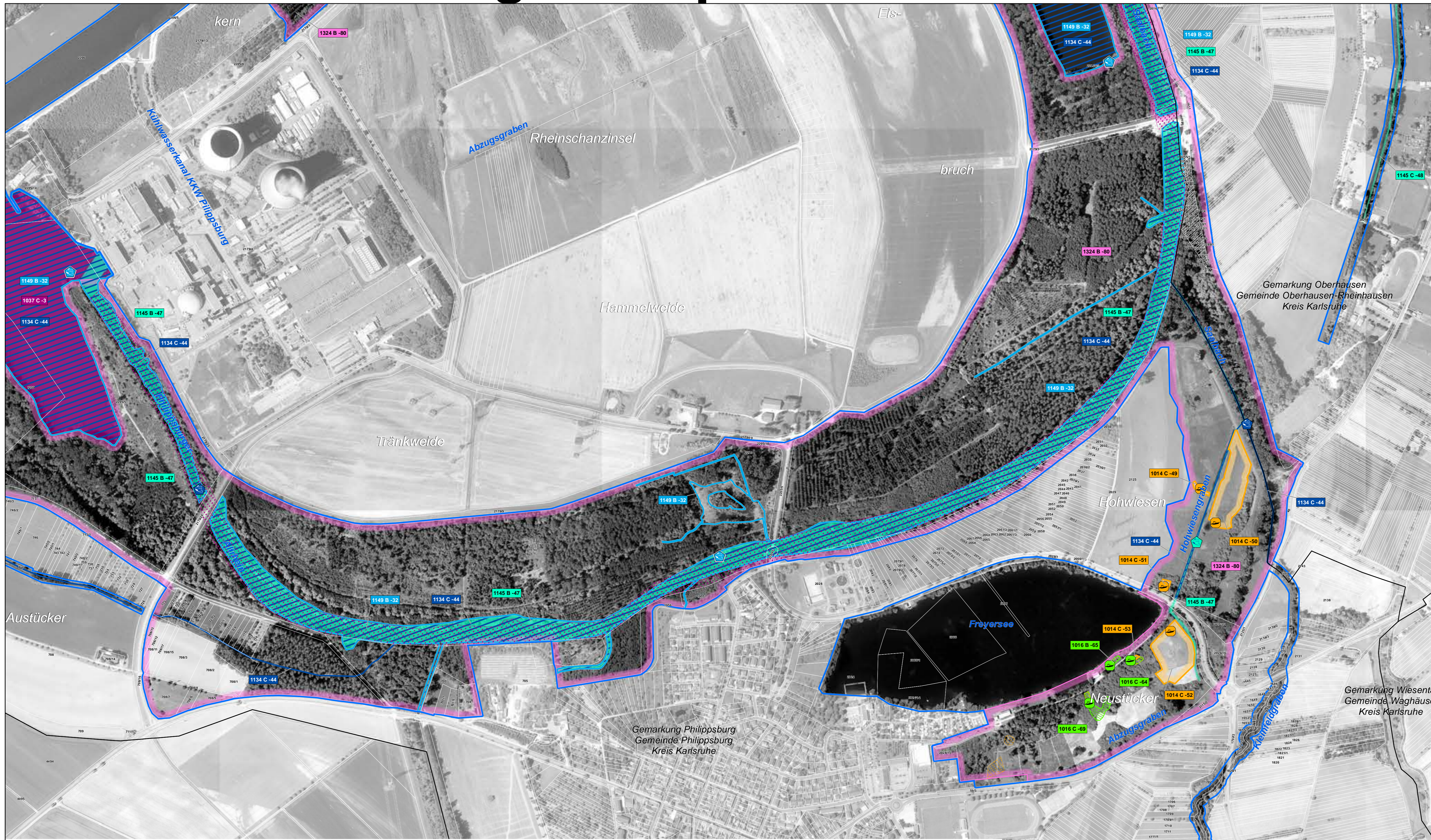
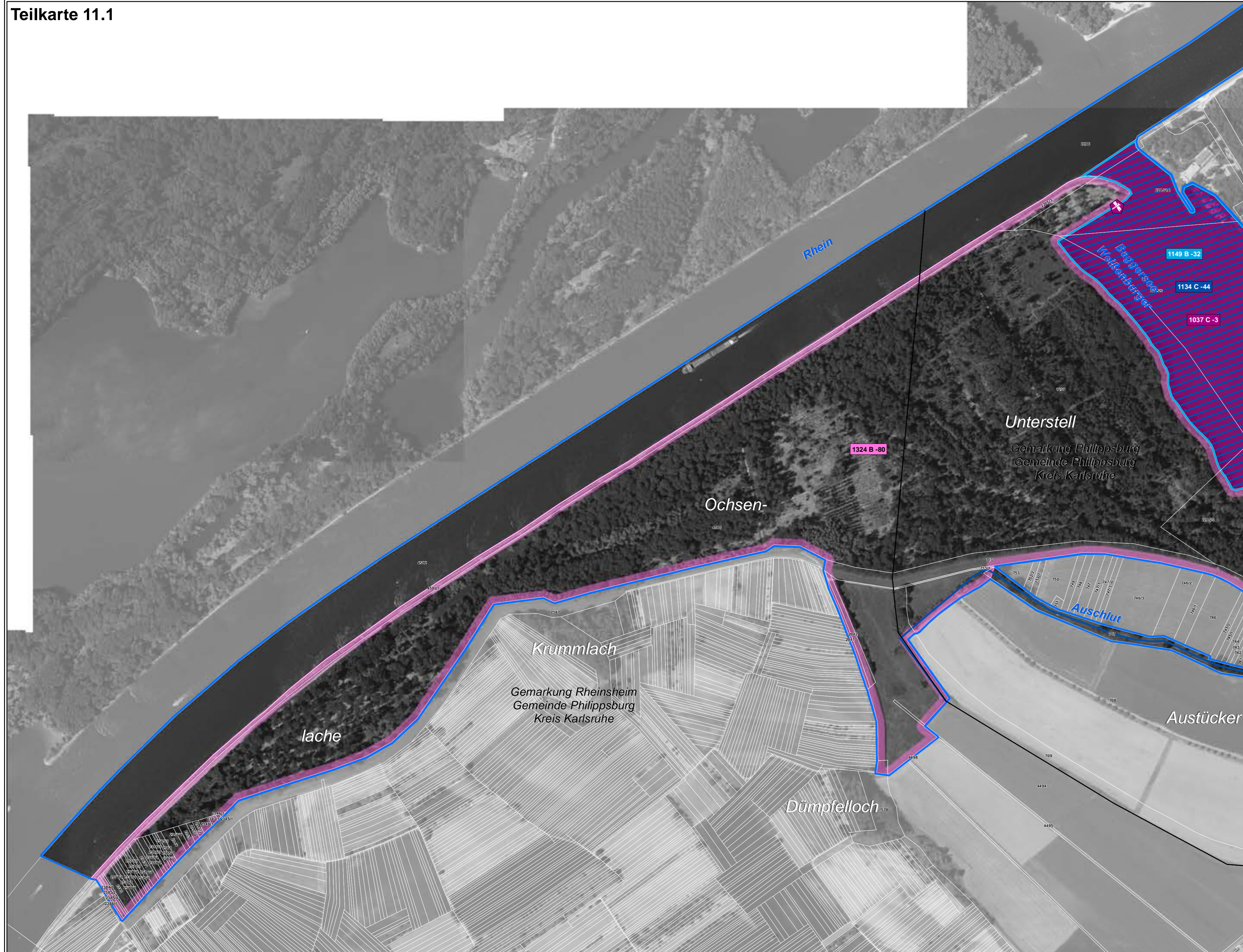


Natura 2000-Managementplan



Teilkarte 11.1



LEGENDE

Arten: Bestand (Lebensstätten / Artfundpunkte) und Erhaltungsziele
Erhaltung der Populationen und ihrer Lebensstätten in ihrem derzeitigen Zustand bzw. Aufwertung der verschlechterten Populationen und ihrer Lebensstätten

Schnecken
 1014 - Schmale Windschnecke (*Vertigo angustior*)
 1016 - Bauchige Windschnecke (*Vertigo moulinsiana*)
 4056 - Zierliche Tellerschnecke (*Anisus vorticulus*)

Libellen
 1037 - Grüne Keiljungfer (*Ophiogomphus cecilia*)

Käfer
 1082 - Schmalbinder Breittügel-Tauchkäfer (*Graphoderus bilineatus*)
 *1084 - Juchtenkäfer (*Osmoderma eremita*)
 Verdachtsbaum
 Brutbaum
Diese Art konnte nur teilweise bewertet werden.
* Prioritäre Art

Fische
 1134 - Bitterling (*Rhodeus [sericeus] amarus*)
 1145 - Schlampeitzger (*Misgurnus fossilis*)
 1149 - Steinbeißer (*Cobitis taenia*)

Fledermäuse
 1324 - Großes Mausohr (*Myotis myotis*)

Säugetiere
 1337 - Biber (*Castor fiber*)

Erläuterung des Kürzels
 1084 C 22
Nummer der Erfassungseinheit (es wird die ffd. Nummer der insg. 14-stelligen Zahl genannt); ein vorangestelltes W bezeichnet Walddaten
 Bewertung des Erhaltungszustandes
 Art-Code
Die Farbe des Kastens entspricht der Farbe der Lebensstätte einer Art.

Bewertung des Erhaltungszustandes
A hervorragender Erhaltungszustand
B guter Erhaltungszustand
C durchschnittlicher oder beschränkter Erhaltungszustand

Arten: Entwicklungsziele
 Aufwertung bestehender Lebensstätten werden aus kartografischen Gründen nicht dargestellt. Sie umfassen die Verbesserung des derzeitigen Erhaltungszustandes, Entwicklung und Neuschaffung von Lebensstätten einer Art

Schnecken
 1014 - Schmale Windschnecke (*Vertigo angustior*)
 4056 - Zierliche Tellerschnecke (*Anisus vorticulus*)

Libellen
 1037 - Grüne Keiljungfer (*Ophiogomphus cecilia*)

Käfer
 1082 - Schmalbinder Breittügel-Tauchkäfer (*Graphoderus bilineatus*)

Fische
 1145 - Schlampeitzger (*Misgurnus fossilis*)

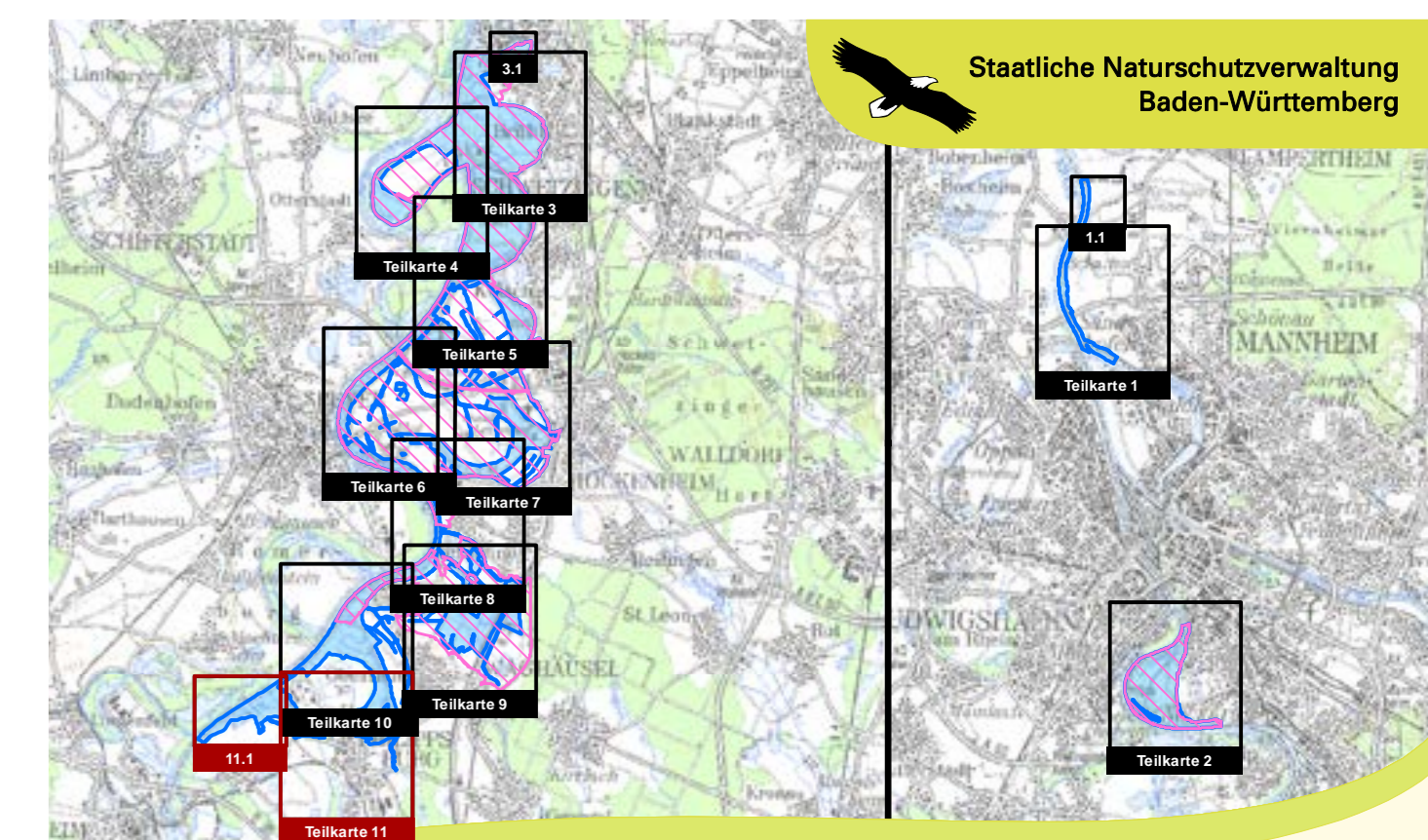
Hinweis: Lebensstätten von FFH-Arten sind nur innerhalb des FFH-Gebiets dargestellt.

Gebietsgrenzen
 FFH-Gebiet 6716-341 "Rheinniederung von Philippsburg bis Mannheim"
 ALK-Flurstücksgrenze mit Flurstücksnummer im FFH-Gebiet
 Gemarkungsgrenze
 Naturschutzgebietsgrenze

Hinweis zur Legende: Da die Legende für alle Teilkarten gleichermaßen gilt, kann es sein, dass in dem jeweiligen Kartenausschnitt nicht alle Arten, die in der Legende aufgeführt sind, vorkommen.

Grundlage:
 Topographische Übersichtskarte TÜK 200
 Orthophoto 1:10.000 (DOP)
 Automatisiertes Liegenschaftskataster (ALK)
 © Landesamt für Geoinformation und Landentwicklung Baden-Württemberg (LGL)
 (www.lgl-bw.de) Az.: 2851.9-1/19

0 125 250 500 Meter



Managementplan für das FFH-Gebiet 6716-341 "Rheinniederung von Philippsburg bis Mannheim" und für die Vogelschutzgebiete 6717-401 "Wagbachtal" und 6616-441 "Rheinniederung Alttulheim - Mannheim"

Bestands- und Zielekarte (Teil B) der Lebensstätten der Arten der FFH-RL

Teilkarte 11

Bearbeiter Dr. V. Späth - ILN Bühl
Gezeichnet U. Mäder - ILN Bühl
Gefertigt 15. 02. 2021
Stand der Kartierung 25. 09. 2013
Maßstab 1 : 5.000

