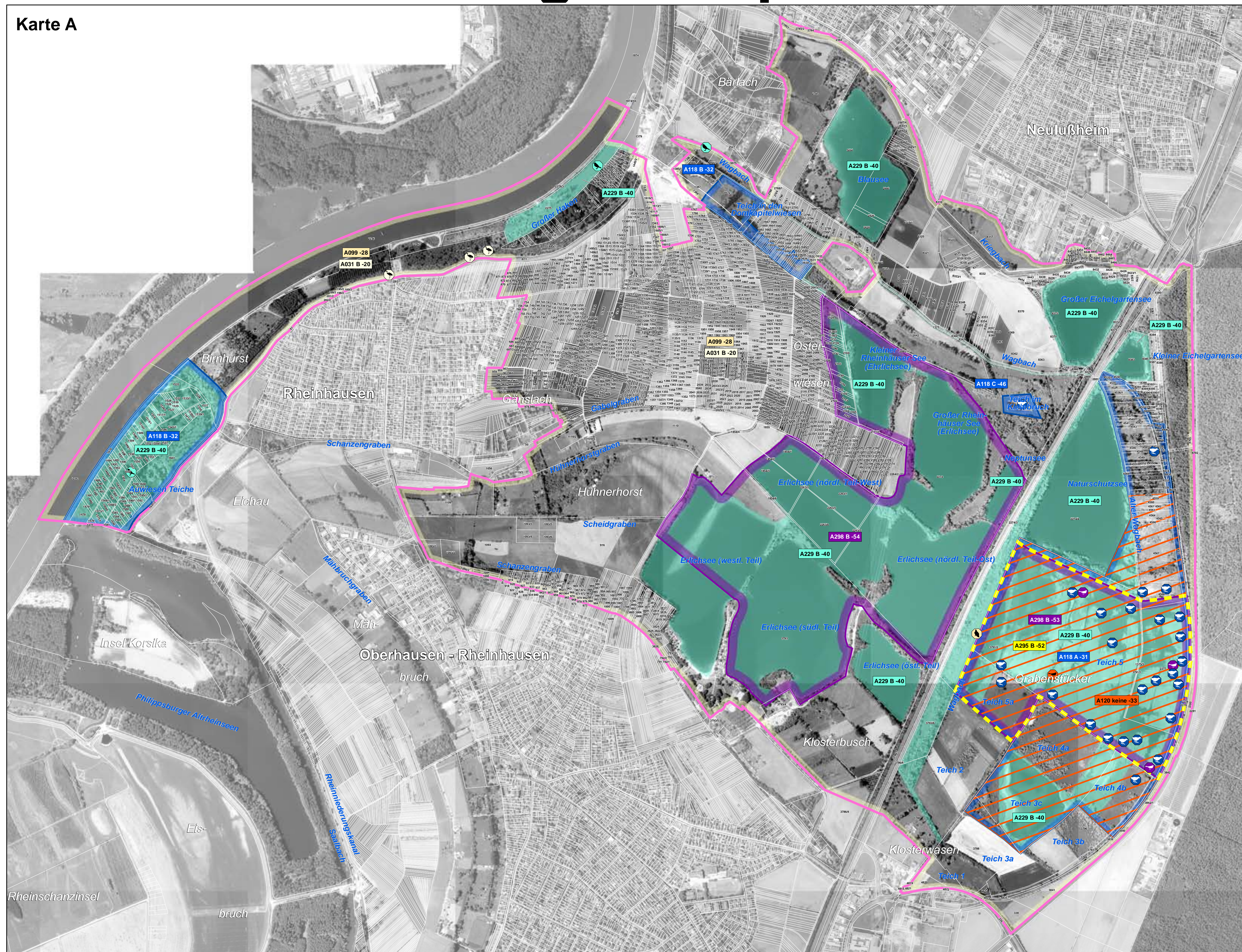
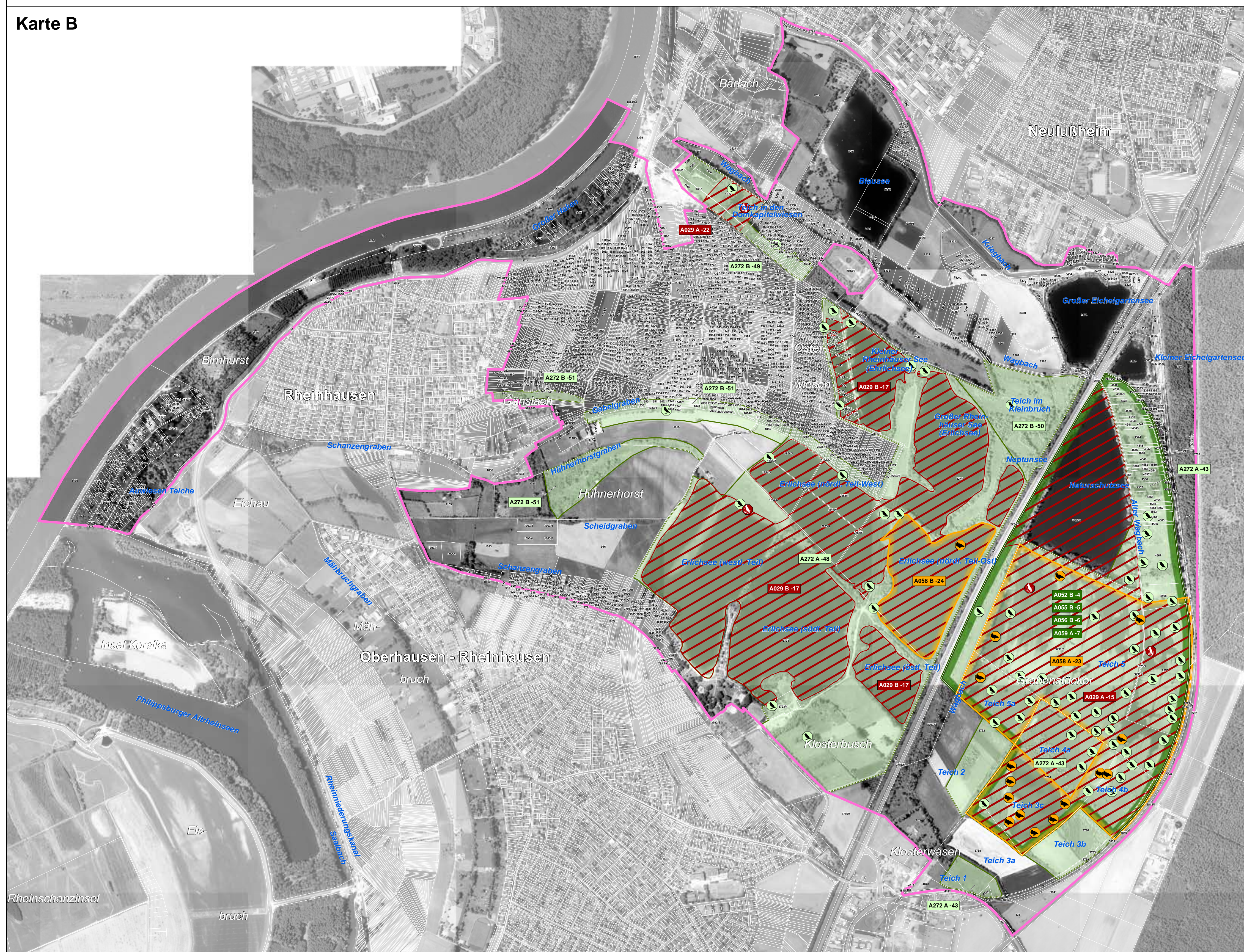


Natura 2000-Managementplan

Karte A



Karte B



LEGENDE

Legende für Karte A (obere Karte)

Arten: Bestand (Lebensstätten / Artfundpunkte) und Erhaltungsziele
Erhaltung der Populationen und ihrer Lebensstätten in ihrem derzeitigen Zustand bzw. Aufwertung der verschlechterten Populationen und ihrer Lebensstätten

- A031 - Weißstorch (*Ciconia ciconia*)
Lebensstätte umfasst das gesamte Vogelschutzgebiet.
- A099 - Baumfalke (*Falco subbuteo*)
Der Erhaltungszustand der Art wird aufgrund der Erfassungsmethodik nicht bewertet.
Die Lebensstätte umfasst das gesamte Vogelschutzgebiet.
- A118 - Wasserralle (*Rallus aquaticus*)
- A120 - Kleines Sumpfhuhn (*Porzana parva*)
Der Erhaltungszustand der Art wird aufgrund der Erfassungsmethodik nicht bewertet.
- A229 - Eisvogel (*Alcedo atthis*)
- A295 - Schilfrohrsänger (*Acrocephalus schoenobaenus*)
- A298 - Drosselrohrsänger (*Acrocephalus arundinaceus*)

Legende für Karte B (untere Karte)

Arten: Bestand (Lebensstätten / Artfundpunkte) und Erhaltungsziele
Erhaltung der Populationen und ihrer Lebensstätten in ihrem derzeitigen Zustand bzw. Aufwertung der verschlechterten Populationen und ihrer Lebensstätten

- A058 - Kolbenente (*Netta rufina*)
- A029 - Purpurreiher (*Ardea purpurea*)
- A052 - Krickente (*Anas crecca*)
- A055 - Knäkente (*Anas querquedula*)
- A056 - Löffelente (*Anas clypeata*)
- A059 - Tafelente (*Aythya ferina*)
Lebensstätten von Krickente, Knäkente, Löffelente und Tafelente sind identisch.
- A272 - Blaukehlchen (*Luscinia svecica*)

Legende für beide Karten

Erläuterung des Kürzels

- A238 C-W33
Numer der Erfassungseinheit (es wird die 10. Zahl genannt); ein vorangestelltes W bezeichnet die Walddaten
 - Bewertung des Erhaltungszustandes
 - Art-Code
- Die Farbe des Kastens entspricht der Farbe der Lebensstätte einer Art.

Bewertung des Erhaltungszustandes

- A** hervorragender Erhaltungszustand
- B** guter Erhaltungszustand
- C** durchschnittlicher oder beschränkter Erhaltungszustand

Arten: Entwicklungsziele

Aufwertung bestehender Lebensstätten werden aus kartografischen Gründen nicht dargestellt. Sie umfassen die Verbesserung des derzeitigen Erhaltungszustandes.

Gebietsgrenzen

- Vogelschutzgebiet 6717-401 "Wagbachniederung"
- ALK-Flurstücksgrenze mit Flurstücksnummer

Folgende Vogelarten werden in der Karte nicht dargestellt:

weil die Lebensstätte sich über das gesamte Vogelschutzgebiet erstreckt:
A072 - Wespensittich (*Pernis ptilorhynchus*)
A073 - Schwarzmilan (*Milvus migrans*)

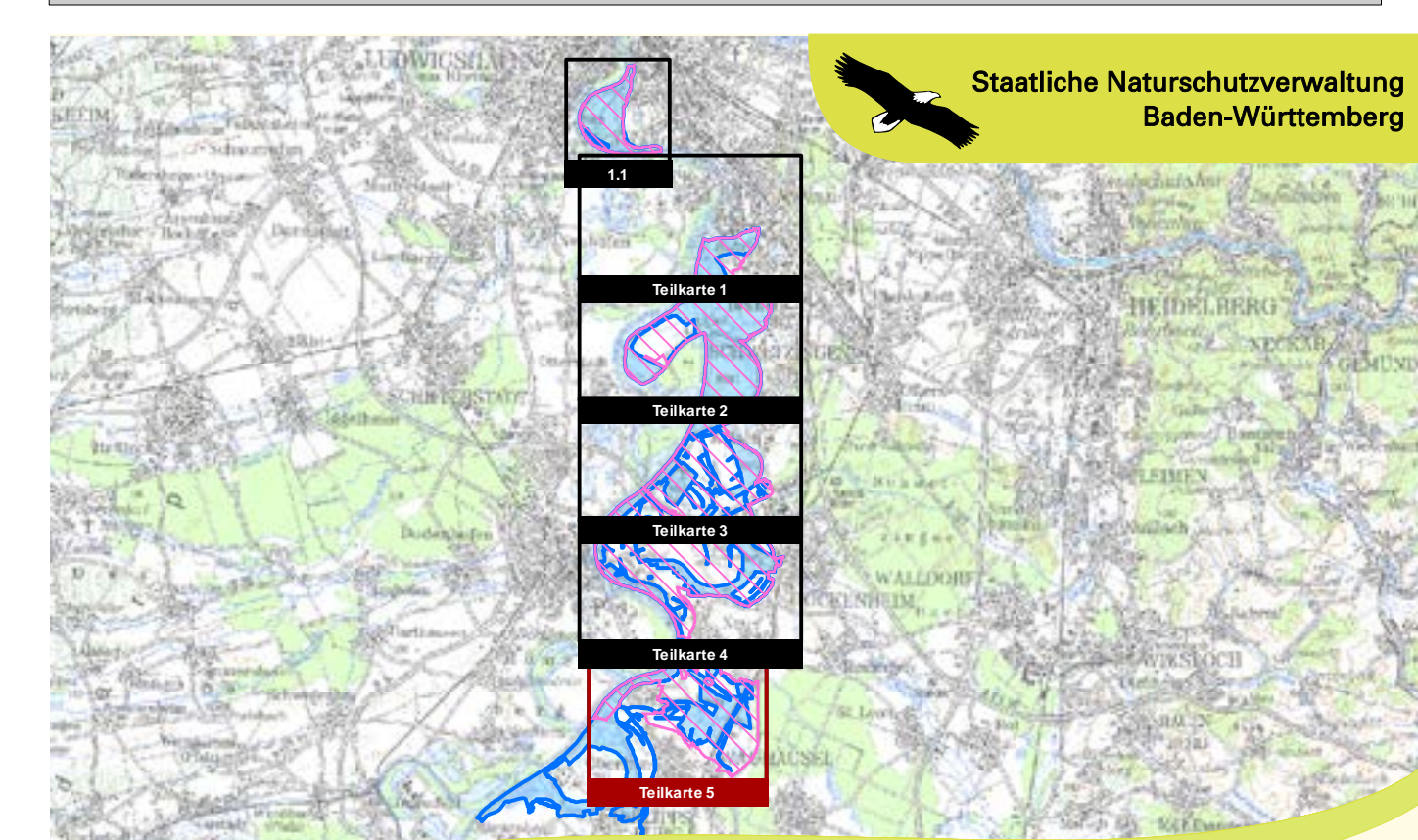
weil die Lebensstätte sich über das gesamte Offenland des Vogelschutzgebiets erstreckt:
A113 - Wachtel (*Coturnix coturnix*)
A260 - Wiesenschafstelze (*Motacilla flava*)

Grundlage:

Topographische Übersichtskarte TÜK 200
Orthophoto 1:10.000 (DOP)
Automatisiertes Liegenschaftskataster (ALK)

© Landesamt für Geoinformation und
Landentwicklung Baden-Württemberg (LGL)
(www.lgl-bw.de) Az.: 2851.9-1/19

0 125 250 500 Meter



Managementplan
für das FFH-Gebiet
6716-341 "Rheinniederung von Philippsburg bis Mannheim"
und für die Vogelschutzgebiete
6717-401 "Wagbachniederung" und
6616-441 "Rheinniederung Alttulheim - Mannheim"



**Bestands- und Zielekarte
Lebensstätten Vögel (Karten A und B)**
Teilkarte 5

Bearbeiter
Gezeichnet
Gefertigt
Stand der Kartierung
Maßstab

Dr. V. Späth - ILN Bühl
U. Mader - ILN Bühl
15. 02. 2021
25. 09. 2013
1 : 10.000

