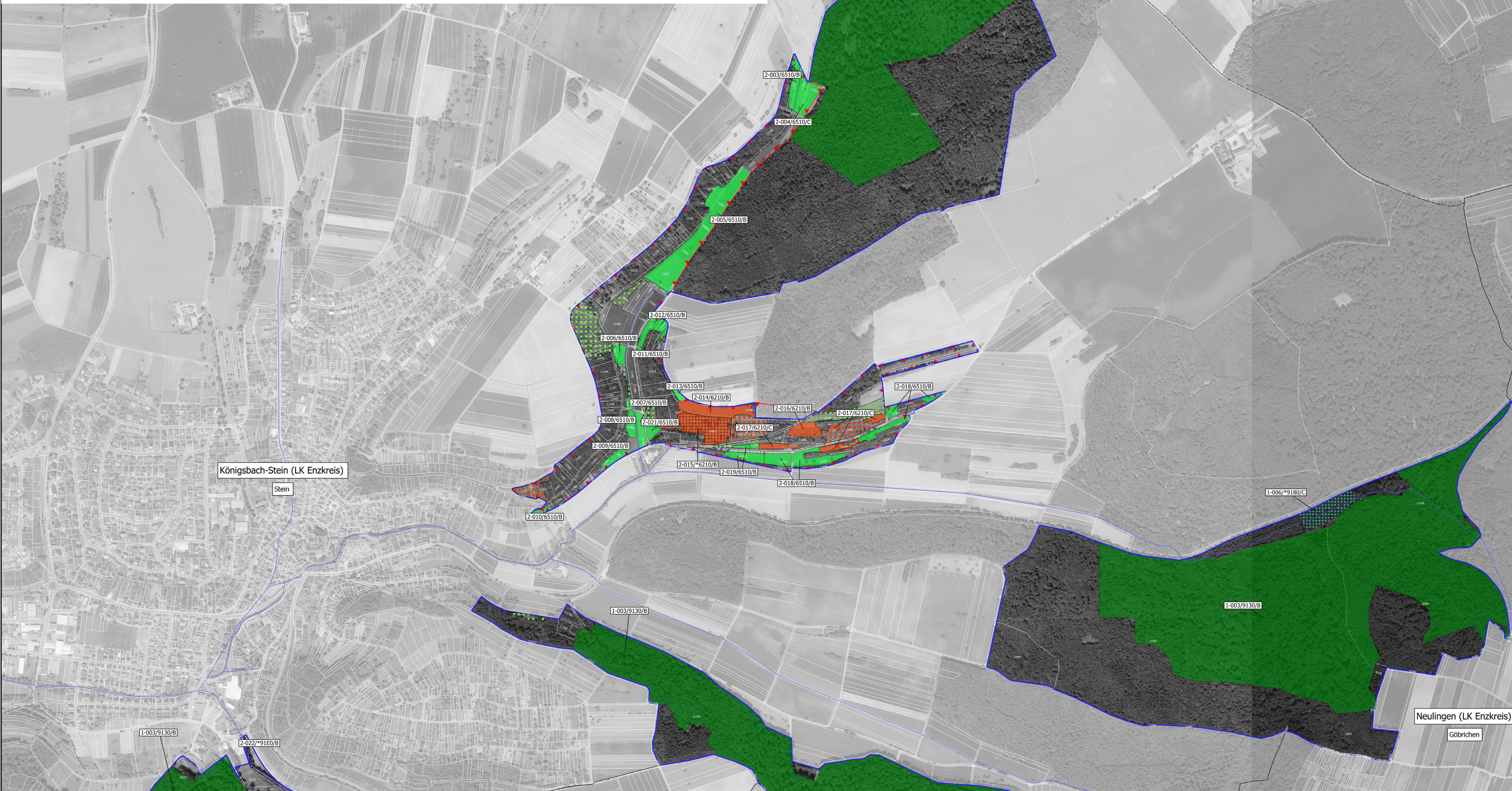
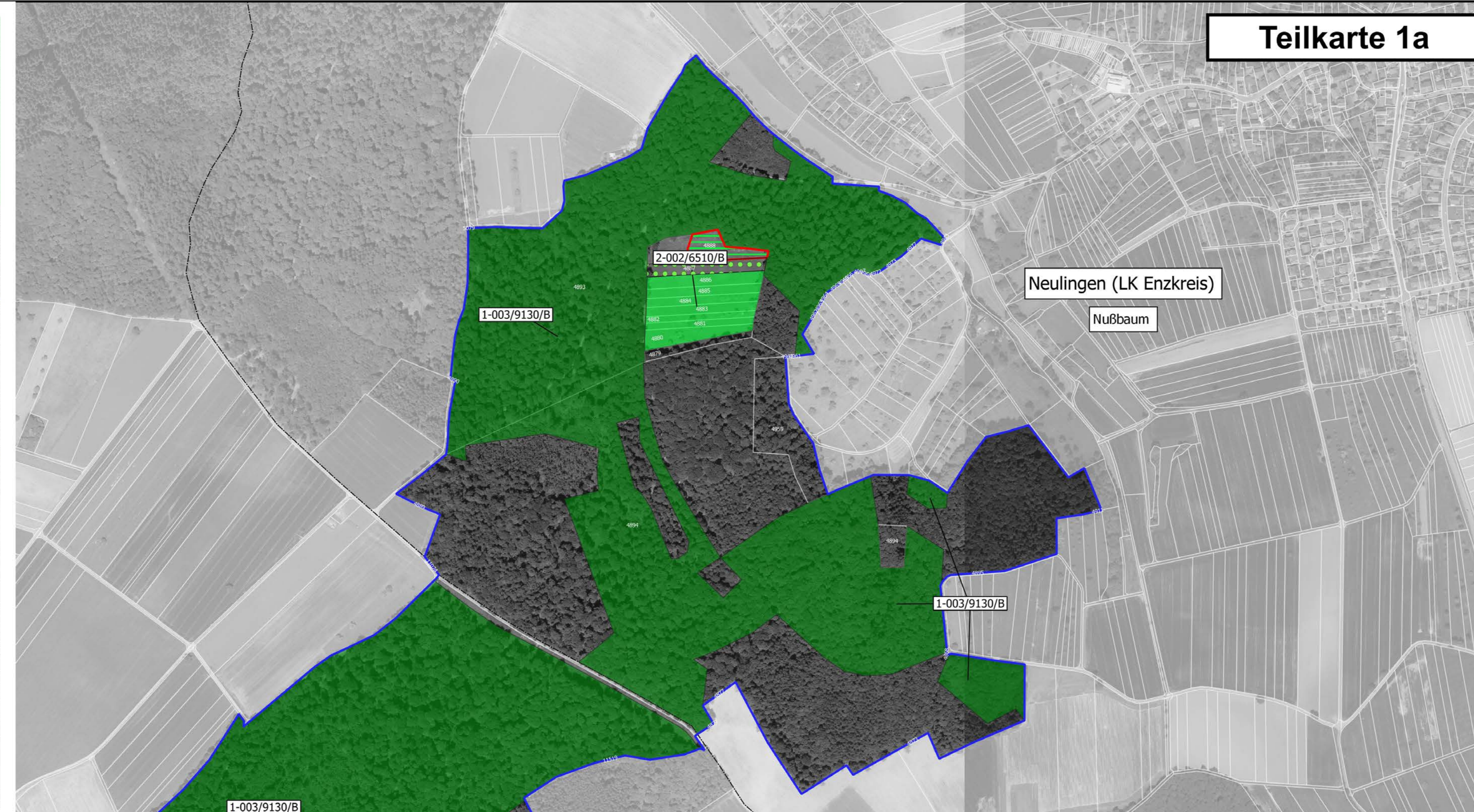


Natura 2000-Managementplan FFH-Gebiet 7017-341 "Pfinzgau Ost" - Bestands- und Zielekarte FFH-Lebensraumtypen



Legende

Lebensraumtypen nach Anh. I FFH-Richtlinie (Bestand & Ziele)

- 3150 - Natürliche nährstoffreiche Seen
- 6210 - Kalk-Magerrasen
- 6210 - Kalk-Magerrasen (orchideenreiche Bestände)
- 6430 - Feuchte Hochstaudenfluren
- 6510 - Magere Flachland-Mähwiesen
- 8210 - Kalkfelsen mit Felspflanzengesellschaften
- 9130 - Waldmeister-Buchenwald
- 9150 - Orchideen-Buchenwälder
- 9180 - Schlucht- und Hangmischwälder
- 91E0 - Auenwälder mit Erle, Esche, Weide

Verlustflächen - Ziel: Wiederherstellung

- Wiederherstellung von Kalk-Magerrasen [6210]
- Wiederherstellung von Mageren Flachland-Mähwiesen [6510]

Lebensraumtypen - Erhaltungsziele
Quantitativer und qualitativer Erhalt der Vorkommen (günstiger Erhaltungszustand).

Lebensraumtypen - Entwicklungsziele
Quantitative und qualitative Aufwertung bzw. Entwicklung bzgl. der Vorkommen.

Vorschläge für Neuentwicklungsflächen

- 6210 - Kalk-Magerrasen (orchideenreiche Bestände)
- 6510 - Magere Flachland-Mähwiesen

Beschreibung der Erfassungseinheiten:

2-002/6510/B Lebensraumtyp / Erhaltungszustand

— Bewertung des Erhaltungszustandes
— LRT-Code
— Endziffern der Erfassungseinheit (letzte 3 Ziffern)
— Bearbeiter: 1 = Waldmodul | 2 = MaP-Ersteller

Bewertung des Erhaltungszustandes

- A Hervorragender Erhaltungszustand
- B Guter Erhaltungszustand
- C Durchschnittlicher oder beschränkter Erhaltungszustand

Gebietsgrenzen

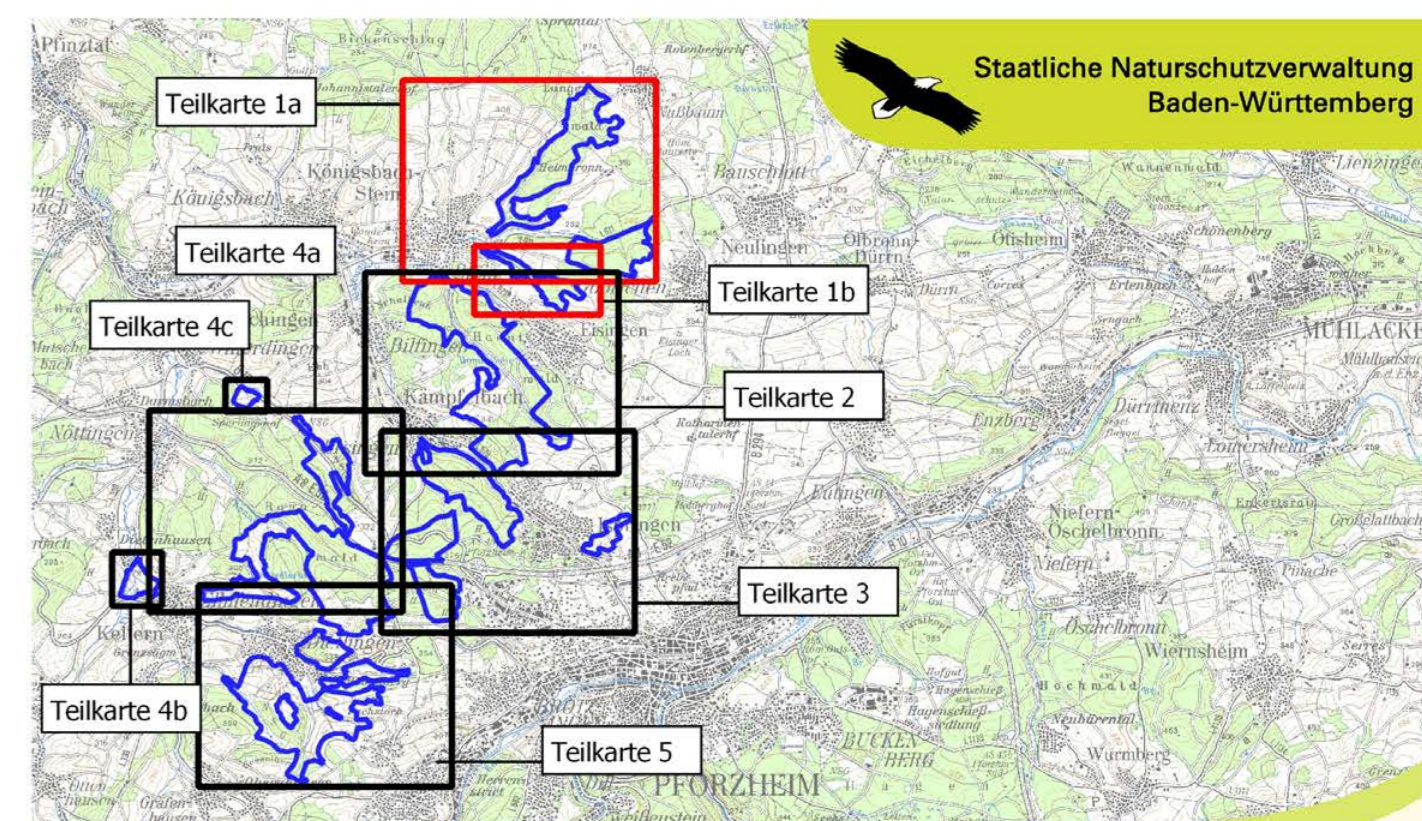
- FFH-Gebietsgrenze
- Naturschutzgebietsgrenzen
- Gewässernetz
- Gemarkungsgrenze
- Kreisgrenze
- ALK-Flurstücksgrenze mit Flurstücksnummern im FFH-Gebiet

Grundlage: Topographische Karte 1:50.000 (TK50)
Ordnungsnummer 1:50.000 (200)
Automatisiertes Liegenschaftskataster (ALK)
© Landesamt für Geoinformation und Landentwicklung Baden-Württemberg (GLL)
www.lgl.bw.de; Az.: 2851.9-1/19

Hinweis zur Legende: Da die Legende für alle Teilkarten gleichmaßen gilt, kann es vorkommen, dass nicht alle Elemente der Legende auf der jeweiligen Teilkarte abgebildet werden.

100 0 100 200 m

N



Managementplan für das FFH-Gebiet 7017-341 „Pfinzgau Ost“

Bestands- und Zielekarte FFH-Lebensraumtypen
Teilkarte 1a & 1b

Bearbeiter: MILVUS sw Planungsbüro

Gezeichnet: F. Feß / A. Zapp
Gefertigt: 19.03.2021
Stand der Kartierung: Juli 2017
Maßstab: 1:5.000

gefördert mit Mitteln der EU

Baden-Württemberg
REGIERUNGSPRÄSIDIUM KARLSRUHE