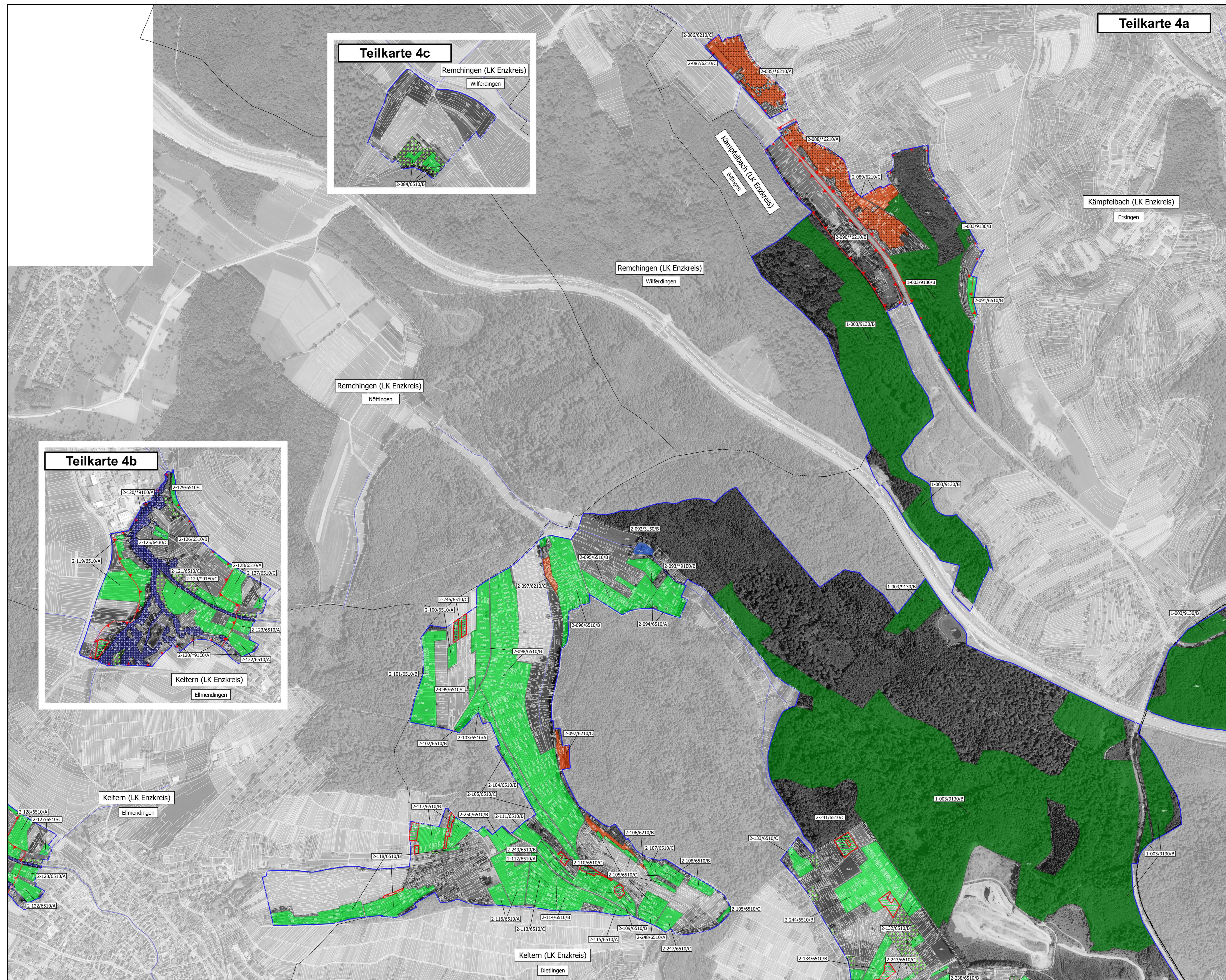


# Natura 2000-Managementplan FFH-Gebiet 7017-341 "Pfinzgau Ost" - Bestands- und Zielekarte FFH-Lebensraumtypen



### Legende

**Lebensraumtypen nach Anh. I FFH-Richtlinie (Bestand & Ziele)**

- 3150 - Natürliche nährstoffreiche Seen
- 6210 - Kalk-Magerrasen
- 6210 - Kalk-Magerrasen (orchideenreiche Bestände)
- 6430 - Feuchte Hochstaudenfluren
- 6510 - Magerer Flachland-Mähwiesen
- 8210 - Kalkfelsen mit Felsspaltenvegetation
- 9130 - Waldmeister-Buchenwald
- 9150 - Orchideen-Buchenwälder
- 9180 - Schlucht- und Hangmischwälder
- 91E0 - Auenwälder mit Erle, Esche, Weide

**Verlustflächen - Ziel: Wiederherstellung**

- Wiederherstellung von Kalk-Magerrasen [6210]
- Wiederherstellung von Mageren Flachland-Mähwiesen [6510]

**Lebensraumtypen - Erhaltungsziele**  
Quantitativer und qualitativer Erhalt der Vorkommen (günstiger Erhaltungszustand).

**Lebensraumtypen - Entwicklungsziele**  
Quantitative und qualitative Aufwertung bzw. Entwicklung bzgl. der Vorkommen.

**Vorschläge für Neuentwicklungsflächen**

- (\*) 6210 - Kalk-Magerrasen (\*orchideenreiche Bestände)
- 6510 - Magerer Flachland-Mähwiesen

**Beschreibung der Erfassungseinheiten:**

2-02/6510/B Lebensraumtyp / Erhaltungszustand

Bewertung des Erhaltungszustandes  
 LRT-Code  
 Endziffern der Erfassungseinheit (letzte 3 Ziffern)  
 Bearbeiter: 1 = Waldmodul | 2 = MaP-Ersteller

**Bewertung des Erhaltungszustandes**

- A Hervorragender Erhaltungszustand
- B Guter Erhaltungszustand
- C Durchschnittlicher oder beschränkter Erhaltungszustand

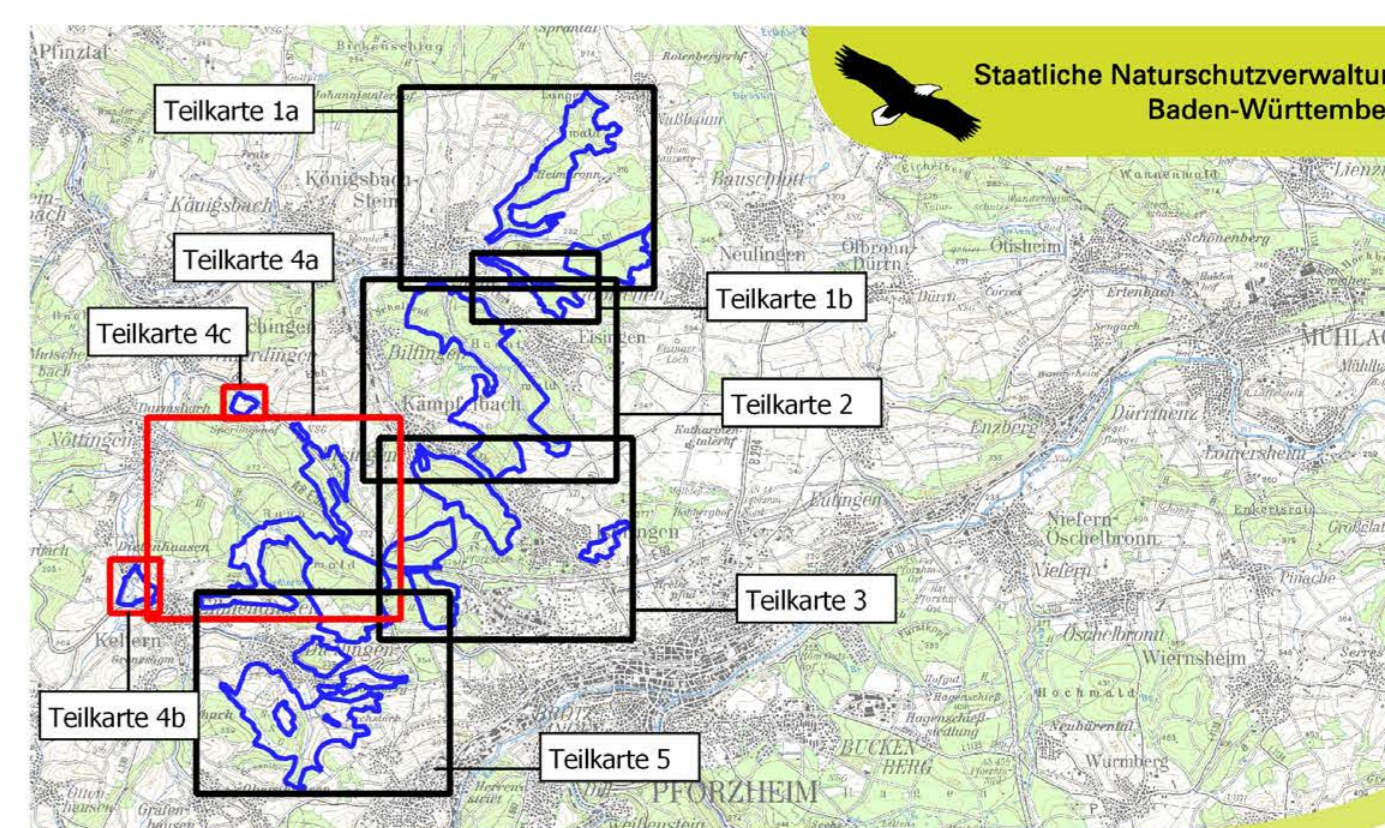
**Gebietsgrenzen**

- FFH-Gebietsgrenze
- Naturschutzgebietsgrenzen
- Gewässernetz
- Gemarkungsgrenze
- Kreisgrenze
- ALK-Flurstücksgrenze mit Flurstücksnummern im FFH-Gebiet

Grundlage: Topographische Karte 1:50.000 (TK50)  
 Originalmaßstab 1:50.000 (DOP)  
 Automatisiertes Liegenschaftskataster (ALK)  
 © Landesamt für Geoinformation und Landesentwicklung Baden-Württemberg (LGL)  
 www.lgl.bw.de; Az.: 2851.9-1/19

Hinweis zur Legende: Da die Legende für alle Teilkarten gleichmaßen gilt, kann es vorkommen, dass nicht alle Elemente der Legende auf der jeweiligen Teilkarte abgebildet werden.

100 0 100 200 m



Managementplan für das FFH-Gebiet 7017-341 „Pfinzgau Ost“

**Bestands- und Zielekarte FFH-Lebensraumtypen**  
Teilkarte 4a, 4b & 4c

Bearbeiter: MILVUS Planungsbüro

Gezeichnet: F. Feß / A. Zapp  
 Gefertigt: 19.03.2021  
 Stand der Kartierung: Juli 2017  
 Maßstab: 1:5.000

gefördert mit Mitteln der EU  
 Baden-Württemberg  
 REGIERUNGSPRÄSIDIUM KARLSRUHE