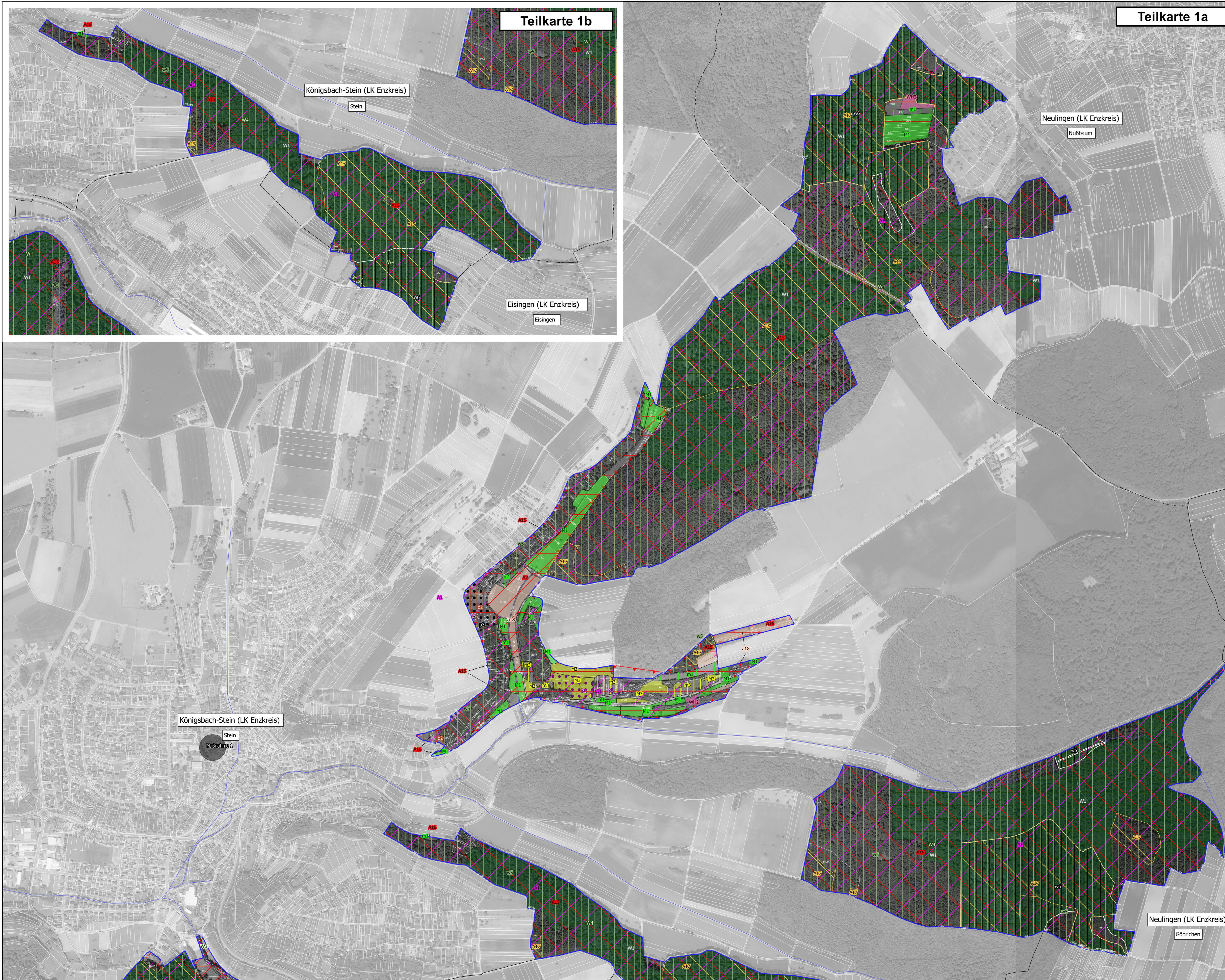


Natura 2000-Managementplan FFH-Gebiet 7017-341 "Pfinzgau Ost" - Maßnahmenkarte FFH-Lebensraumtypen und FFH-Arten



Legende

Maßnahmenempfehlungen
 Erhaltungsmaßnahmen werden durch Großbuchstaben (z.B. M1) gekennzeichnet, Entwicklungsmaßnahmen durch Kleinbuchstaben (z.B. w1).

Maßnahmenempfehlung:

- Maßnahmenempfehlung: Mahd**
 - M1/m1 Zweischürige Mahd mit Abräumen (2510, 6510, EWFI 6510)
 - m2 Aushagerungsmahd (6510)
 - M3/m3 Einschiebung Mahd mit Abräumen (12210, 6510, EWFI 12210, EWFI 6510)
 - M4 Mahd von Hochstaudenfluren (6430)
- Maßnahmenempfehlung: Beweidung**
 - B1 Extensive (Mah-)Weidewirtschaft (6510)
 - B2/b2 Extensive Beweidung mit leichten Tierarten-/Rassen (2510, 6510, EWFI 12210, EWFI 6510)
- Maßnahmenempfehlung: Pflegeeingriff**
 - P1/p1 Kontrolle der Gehölzentwicklung (2510, EWFI 2510)
 - p2 Bekämpfung invasiver Neophyten (passive LRT & Arten) (25 in geringer Schweregrad; keine gezielte langfristige Daseinsicherung)
 - p3 Erstpflege/Instandsetzung (EWFI 12210, EWFI 6510)
- Maßnahmenempfehlung: Gewässerschutz/-pflege**
 - G1 Stillgewässer-Pufferzone (2150)
 - G2 Extensive Technutzung (2150)
 - G3 Entschlammung, Einkräutigung (2150)
- Maßnahmenempfehlung: Wald**
 - W1 Fortführung der naturnahen Waldwirtschaft inkl. Belassen von Alt- und Totholz (3130, 9150, 9180, 1083, 1088, 1193, 1281)
 - W2 Besondere Waldpflege im Schorwald „Römerberg“ (1083, 1088)
 - W3 Prozessschutz: eingetragene Gehölzstrukturen (1193)
 - W4 Forcierung jagdlicher Maßnahmen (3130, 9150, 9180)
 - w5 Förderung der Habitatstrukturen im Wald (Alt- und Totholz) (3130, 9150, 9180, 1083, 1088, 1193, 1233, 1234, 1281)
 - w6 Förderung der standortheimischen Baumartenzusammensetzung (3130, 9150, 1083, 1088, 1281)
- Maßnahmenempfehlung: Sonstige**
 - S1 Beobachtung der Biotopentwicklung (2210)
 - S2 Prüfung und ggf. Wiederherstellung des Wasserhaushalts (1193)
- Maßnahmenempfehlung: Artenschutz**
 - A1 Erhaltung struktureller Biotopkomplexe für die Spanische Fliege (1078)
 - A2 Erhaltung von geeigneten Habitat- und Flächennutzungskomplexen für den Großen Feuerfalter (1090)
 - A3 Angepasste Mahdnutzung für Wiesenknochen-Ameisen-Bäule (1090, 1091)
 - A4 Angepasste (Mah-)Weidewirtschaft für den Dunklen Wiesenknochen-Ameisen-Bäule (1091)
 - A5 Habitatentwicklung für Wiesenknochen-Ameisen-Bäule (1091, EWFI 1090, EWFI 1091)
 - a6 Optimierung der (Mah-)Weidewirtschaft für den Dunklen Wiesenknochen-Ameisen-Bäule (1091)
 - A7 Erhaltungsmaßnahme Heideböck – Waldläufer nördlich Dietlingen (1098)
 - a8 Entwicklungsmaßnahme Heideböck – Rannwald nördlich Dietlingen (1098)
 - A9 Pflege von Windelschnecken-Habitaten (1014, 1016)
 - A10 Habitatentwicklung für Windelschnecken (EWFI 1014)
 - A11 Erhaltung vernetzter Lachgewässer für die Gelbbauchunke (1193)
 - A12 Erhaltung geeigneter Landlebensräume für die Gelbbauchunke (1193)
 - A13 Sicherung wichtiger Fortpflanzungsstätten der Gelbbauchunke vor Befahrung (1193)
 - A14 Schaffung neuer Lachgewässer für die Gelbbauchunke (1193)
 - A15 Erhaltung geeigneter Offenlandhabitate für Fledermäuse (1232, 1234)
 - A16 Erhaltung geeigneter Offenlandhabitate für Fledermäuse (1232, 1234)
 - A17 Quarantenschutzmaßnahmen in Alteichen- und Altsüchenbeständen (1232, 1234)
 - a18 Entwicklung neuer Vorkommen der Speitz-Treppe (EWFI 1882)
- Maßnahmenempfehlung: Wiederherstellung**
 - WH1 Wiederherstellung LRT 6210 Kalk-Magergras (Wahlweiden 6210)
 - WH2 Wiederherstellung LRT 6510 Mageres Flachland-Mähwiesen (Wahlweiden 6510)
 - WH3 Wiederansiedlung der Speitz-Treppe (Wahlweiden 1882)
- Maßnahmenempfehlung: Maßnahmen außerhalb FFH-Gebiet**
 - Maßnahme 1 Sicherung und Betreuung der Wochenstube des Großen Mausohrs in der Evangelischen Kirche in Stein (1234)
 - Maßnahme 2 Sicherung des Quartiersverbands der Bechsteinfledermaus im Mittelteil westlich von Pforzheim sowie der Anbindung an das FFH-Gebiet (1232)
 - Maßnahme 3 Sicherung des Quartiersverbands der Bechsteinfledermaus am Mittelteil westlich von Pforzheim sowie der Anbindung an das FFH-Gebiet (1232)
 - Maßnahme 4 Kontrolle von potentiellen Fledermausquartieren und Maßnahmen, Beispiel Evangelische Kirche in Köpplingen (1234, ggf. weitere Arten)
 - Maßnahme 5 Prüfung und ggf. Verbesserung vorhandener Querschnittsmöglichkeiten an der BAB 8 (1232, 1234, ggf. weitere Arten)

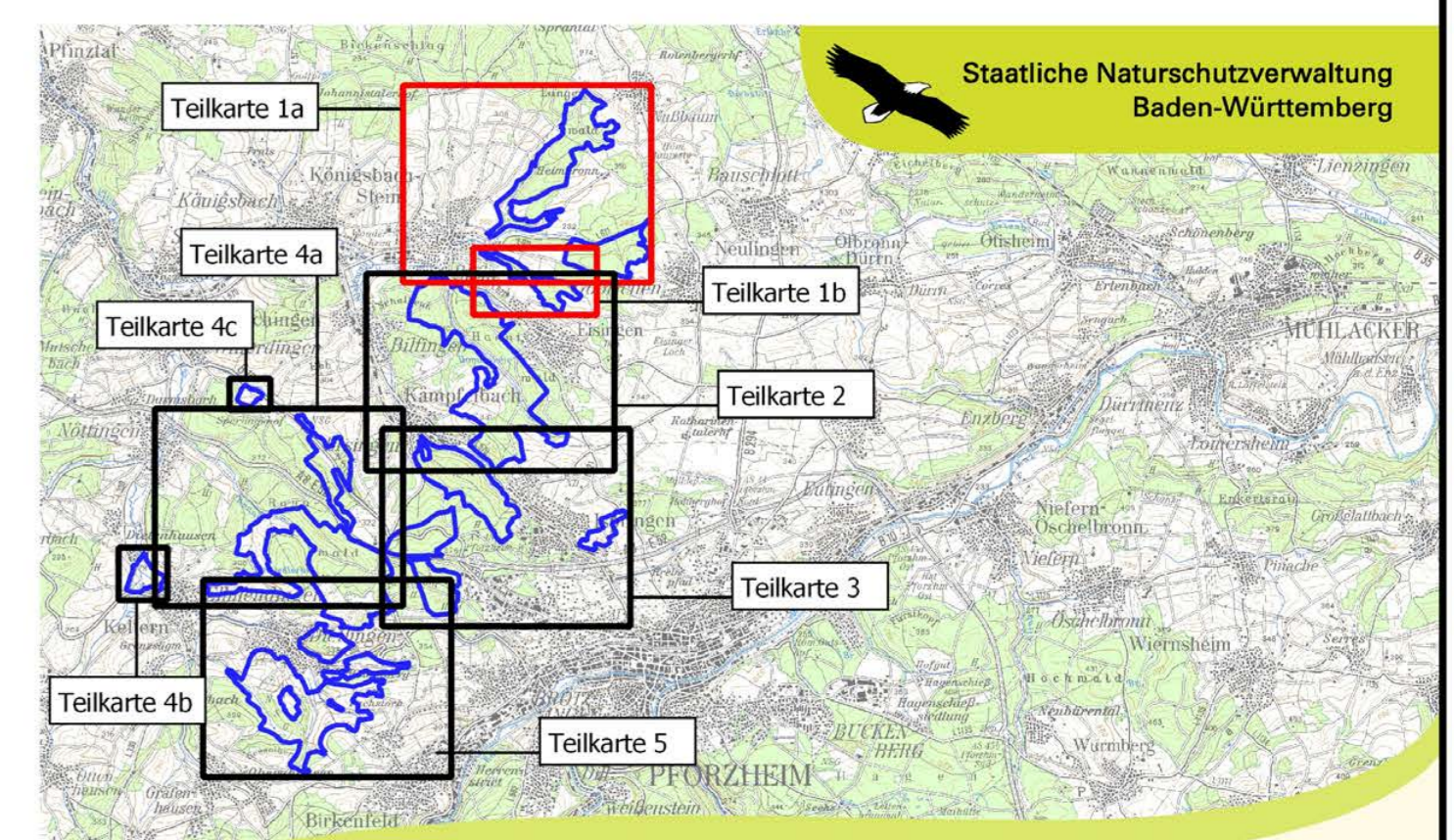
EWFI = Entwicklungsfäche

Gebietsgrenzen

- FFH-Gebietsgrenze
- Gewässernetz
- Kreisgrenze
- Naturschutzgebietsgrenze
- Gemarkungsgrenze
- ALK-Flurstücksgrenze mit Flurstücksnummern im FFH-Gebiet

Grundlage:
 Topographische Karte 1:50.000 (TK50)
 Originalmaßstab 1:50.000 (DOP)
 Automatisierter Liegenschaftskataster (ALK)
 © Landesamt für Geoinformation und Landesentwicklung Baden-Württemberg (LGL)
 www.lgl.bw.de; Az.: 2851.9-1/19

100 0 100 200 m



Managementplan für das FFH-Gebiet 7017-341 „Pfinzgau Ost“

NATURA 2000

Maßnahmenkarte FFH-Lebensraumtypen und FFH-Arten
 Teilkarte 1a & 1b

Bearbeiter: MILVUS Planungsbüro
 Gezeichnet: F. Feß / A. Zapp
 Gezeichnet: 19.03.2021
 Stand der Kartierung: Juli 2017
 Maßstab: 1:5.000

geplant mit Mitteln der EU

Baden-Württemberg
 REGIERUNGSPRÄSIDIUM KARLSRUHE