

Natura 2000-Managementplan FFH-Gebiet 7017-341 "Pfinzgau Ost" - Maßnahmenkarte FFH-Lebensraumtypen und FFH-Arten



Legende

Maßnahmenempfehlungen
 Erhaltungsmaßnahmen werden durch Großbuchstaben (z.B. M1) gekennzeichnet, Entwicklungsmaßnahmen durch Kleinbuchstaben (z.B. w1).

Maßnahmgruppe: Mahd

- M1/m1 Zweischürige Mahd mit Abblättern (8210, 6510, EWFI 6510)
- m2 Aushagerungsmahd (6510)
- M3/m3 Einschiebige Mahd mit Abblättern (74210, 6510, EWFI 74210, EWFI 6510)
- M4 Mahd von Hochstaudenfluren (8410)

Maßnahmgruppe: Beweidung

- B1 Extensive (Mah-)Weidenutzung (6510)
- B2/b2 Extensive Beweidung mit leichten Tierarten/-rassen (74210, 6510, EWFI 74210, EWFI 6510)

Maßnahmgruppe: Pflegeeingriff

- P1/p1 Kontrolle der Gehölzentwicklung (74210, EWFI 74210)
- p2 Bekämpfung invasiver Neophyten (siehe LRT & Art) (24 in gemäßigten Breiten, keine genaue Kategoriebezeichnung)
- p3 Erstpflege/Instandsetzung (EWFI 74210, EWFI 6510)

Maßnahmgruppe: Gewässerschutz/-pflege

- G1 Stiltgewässer-Pufferzone (1100)
- G2 Extensive Teichnutzung (1100)
- G3 Entschlammung, Enkräutlung (1100)

Maßnahmgruppe: Wald

- W1 Fortführung der naturnahen Waldwirtschaft inkl. Belassen von Alt- und Totholz (9100, 9150, 9180, 1083, 1088, 1193, 1281)
- W2 Besondere Waldpflege im Schottnwald „Römersberg“ (1083, 1088)
- W3 Prozessschutz: eingetragene Gehölzstrukturen (1193)
- W4 Forcierung jagdlicher Maßnahmen (9130, 9150, 9180)
- w5 Förderung der Habitatstrukturen im Wald (Alt- und Totholz) (9130, 9150, 9180, 1083, 1088, 1193, 1232, 1234, 1281)
- w6 Förderung der standortheimischen Baumartenzusammensetzung (9130, 9150, 1083, 1088, 1281)

Maßnahmgruppe: Sonstige

- S1 Beobachtung der Biotopentwicklung (9210)
- S2 Prüfung und ggf. Wiederherstellung des Wasserhaushalts (1182)

Maßnahmgruppe: Artenschutz

- A1 Erhaltung struktureller Biotopkomplexe für die Spanische Fliege (1070)
- A2 Erhaltung von geeigneten Habitat- und Flächennutzungskomplexen für den Großen Feuerfalter (1060)
- A3 Angepasste Mahdnutzung für Wiesenkopf-Ameisen-Bäuerlinge (1009, 1001)
- A4 Angepasste (Mah-)Weidenutzung für den Dunklen Wiesenkopf-Ameisen-Bäuerling (1001, EWFI 1009, EWFI 1001)
- a5 Habitatentwicklung für Wiesenkopf-Ameisen-Bäuerlinge (1001, EWFI 1009, EWFI 1001)
- a6 Optimierung der (Mah-)Weidenutzung für den Dunklen Wiesenkopf-Ameisen-Bäuerling (1001)
- A7 Erhaltungsmaßnahme Heidebock – Waldsäule nordöstlich Dietlingen (1048)
- a8 Entwicklungsmaßnahme Heidebock – Rannwald nordöstlich Dietlingen (1048)
- A9 Pflege von Windelschnecken-Habitaten (1034, 1016)
- a10 Habitatentwicklung für Windelschnecken (EWFI 1016)
- A11 Erhaltung vernetzter Lachgewässer der Gelbbauchne (1193)
- A12 Erhaltung geeigneter Landbesenbüsche für die Gelbbauchne (1193)
- A13 Sicherung wichtiger Fortpflanzungsstellen der Gelbbauchne vor Befahrung (1193)
- A14 Schaffung neuer Lachgewässer für die Gelbbauchne (1193)
- A15 Erhaltung geeigneter Waldhabitate für Fledermäuse (1232, 1234)
- A16 Erhaltung geeigneter Offenlandhabitate für Fledermäuse (1232, 1234)
- A17 Quarantenschutzmaßnahmen in Alteichen- und Altsüchenbeständen (1232, 1234)
- a18 Entwicklung neuer Vorkommen der Speitz-Treppe (EWFI 1882)

Maßnahmgruppe: Wiederherstellung

- WH1 Wiederherstellung LRT 6210 Kalk-Magergras (Wahlflächen 6210)
- WH2 Wiederherstellung LRT 6510 Mageres Flachgras-Mähwiesen (Wahlflächen 6510)
- WH3 Wiederansiedlung der Speitz-Treppe (Wahlflächen 1882)

Maßnahmgruppe: Maßnahmen außerhalb FFH-Gebiet

- Maßnahme 1 Sicherung und Beseitigung der Wochenstube des Großen Mausohrs in der Evangelischen Kirche in Ispringen (1234)
- Maßnahme 2 Sicherung des Quartierverbands der Bechsteinfledermaus im Mittelsteg der BAB 8 (1234)
- Maßnahme 3 Sicherung des Quartierverbands der Bechsteinfledermaus am Mittelsteg westlich von Pforzheim sowie der Anbindung an das FFH-Gebiet (1232)
- Maßnahme 4 Kontrolle von potentiellen Fledermausquartieren und Maßnahmen, Beispiel Evangelische Kirche in Ispringen (1234, ggf. weitere Arten)
- Maßnahme 5 Prüfung und ggf. Verbesserung vorhandener Querschnittsmöglichkeiten an der BAB 8 (1232, 1234, ggf. weitere Arten)

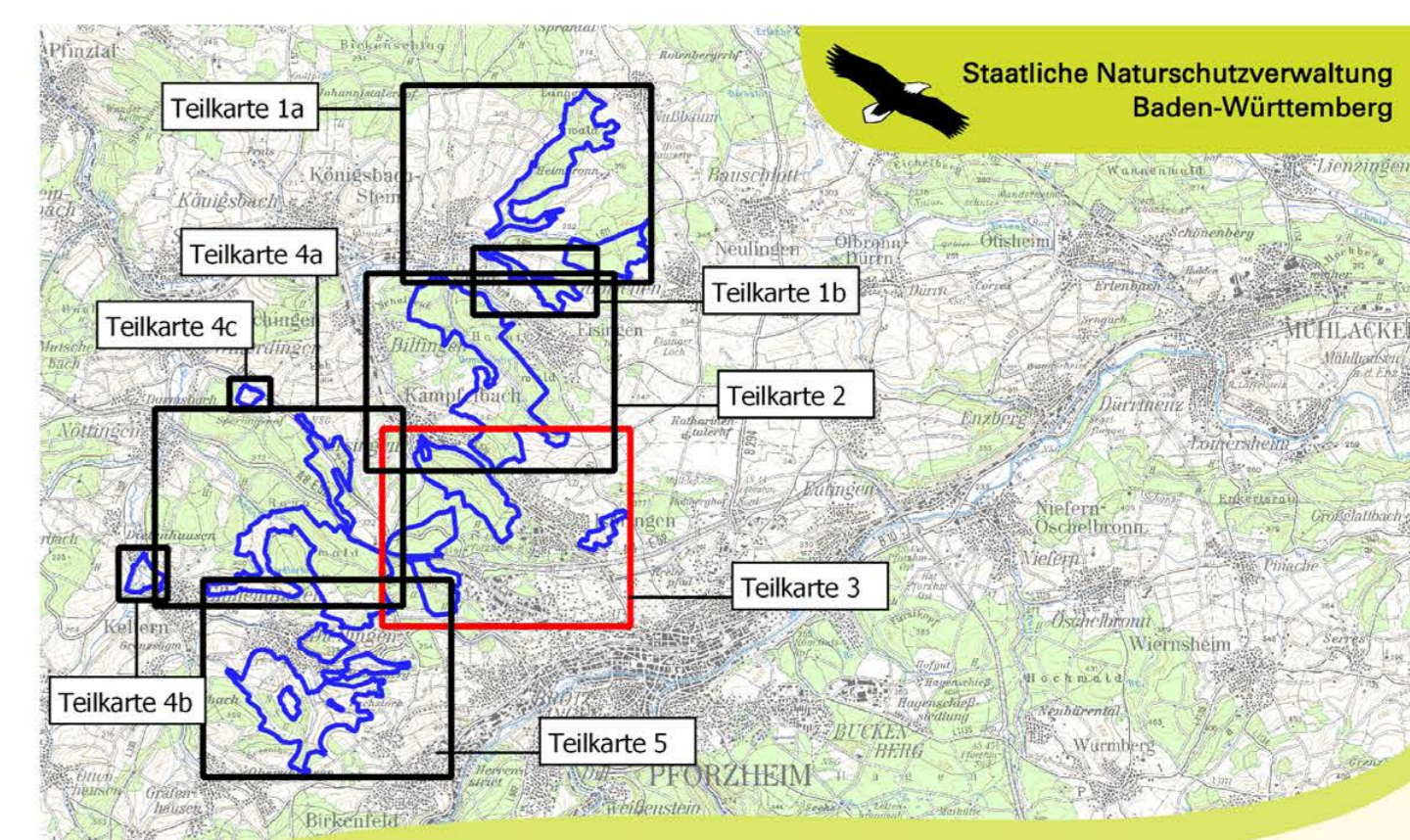
EWFI = Entwicklungsfäche

Gebietsgrenzen

- FFH-Gebietsgrenze
- Gewässergrenze
- Kommunalgrenze
- Naturschutzgebietgrenze
- Gemarkungsgrenze
- Kreisgrenze
- ALK-Flurstücksgrenze mit Flurstücksnummern im FFH-Gebiet

Grundlage:
 Topographische Karte 1:50.000 (TK50)
 Originalgröße 1:50.000 (D09)
 Automatisierter Liegenschaftskataster (ALK)
 © Landesamt für Geoinformation und Landesentwicklung Baden-Württemberg (LGL)
 www.lgl.bw.de; Az.: 2851.9-1/19

100 0 100 200 m



Managementplan für das FFH-Gebiet 7017-341 „Pfinzgau Ost“

Maßnahmenarten
FFH-Lebensraumtypen und FFH-Arten
 Teilkarte 3

Bearbeiter: MILVUS swab Planungsbüro
 Gezeichnet: F. Feß / A. Zapp
 Geprüft: 19.03.2021
 Stand der Kartierung: Juli 2017
 Maßstab: 1:5.000

geplant mit Mitteln der EU

Baden-Württemberg
 REGIERUNGSPRÄSIDIUM KARLSRUHE