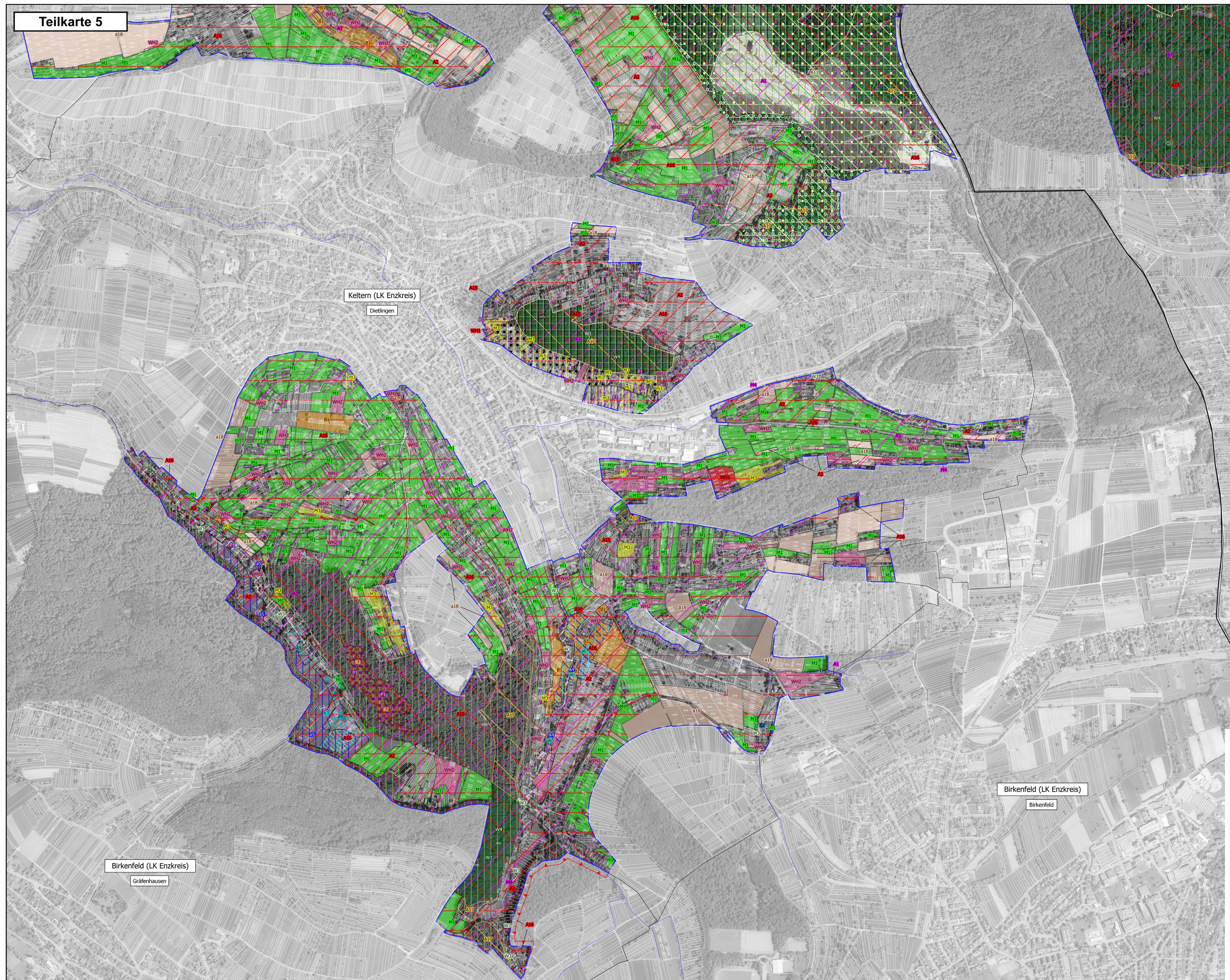


# Natura 2000-Managementplan FFH-Gebiet 7017-341 "Pfinzgau Ost" - Maßnahmenkarte FFH-Lebensraumtypen und FFH-Arten



### Legende

**Maßnahmenempfehlungen**  
 Erhaltungsmaßnahmen werden durch Großbuchstaben (z.B. M1) gekennzeichnet, Entwicklungsmaßnahmen durch Kleinbuchstaben (z.B. w1).

**Maßnahmengruppe: Mahd**

- M1/m1 Zweischürige Mahd mit Abbläuen (z.B. 6510, 6510, EWFI 6510)
- m2 Aushagerungsmahd (z.B. 6510)
- M3/m3 Einschürige Mahd mit Abbläuen (z.B. 6510, 6510, EWFI 6510)
- M4 Mahd von Hochstaudenfluren (z.B. 6430)

**Maßnahmengruppe: Beweidung**

- B1 Extensive (Mah-)Weidenutzung (z.B. 6510)
- B2/b2 Extensive Beweidung mit leichten Tierarten-/Rassen (z.B. 6510, 6510, EWFI 6510)

**Maßnahmengruppe: Pflegeeingriff**

- P1/p1 Kontrolle der Gehölzentwicklung (z.B. 6510, EWFI 6510)
- p2 Bekämpfung invasiver Neophyten (siehe LRT & Art) (z.B. in gemäßigten Subregionen keine genaue Kartierung erforderlich)
- p3 Erstpflege/Instandsetzung (z.B. 6510, EWFI 6510)

**Maßnahmengruppe: Gewässerschutz/-pflege**

- G1 Stillgewässer-Pufferzone (z.B. 1160)
- G2 Extensive Teichnutzung (z.B. 1160)
- G3 Entschlammung, Entkrautung (z.B. 1160)

**Maßnahmengruppe: Wald**

- W1 Fortführung der naturnahen Waldwirtschaft (inkl. Blassen von Alt- und Totholz (z.B. 9100, 9100, 9100, 1000, 1000, 1100, 1200))
- W2 Besondere Waldpflege im Schotterwald „Römerberg“ (1000, 1000)
- W3 Prozessschutz: eingetragene Gehölzstrukturen (1100)
- W4 Forcierung jagdlicher Maßnahmen (z.B. 9100, 9100, 9100)
- w5 Förderung der Habitatstrukturen im Wald (Alt- und Totholz) (z.B. 9100, 9100, 1000, 1000, 1100, 1200, 1200, 1200)
- w6 Förderung der standortheimischen Baumartenzusammensetzung (z.B. 9100, 9100, 1000, 1000, 1100)

**Maßnahmengruppe: Sonstige**

- S1 Beobachtung der Biotopentwicklung (z.B. 1160)
- S2 Prüfung und ggf. Wiederherstellung des Wasserhaushalts (z.B. 1160)

**Maßnahmengruppe: Artenschutz**

- A1 Erhaltung struktureller Biotopkomplexe für die Spanische Fliege (1070)
- A2 Erhaltung von geeigneten Habitat- und Flächennutzungskomplexen für den Großen Feuerfalter (1060)
- A3 Angepasste Mahdnutzung für Wiesenkopf-Ameisen-Bäule (1000, 1001)
- A4 Habitatentwicklung für Wiesenkopf-Ameisen-Bäule (1001, 1001, 1001, 1001)
- a5 Habitatentwicklung für Wiesenkopf-Ameisen-Bäule (1001, 1001, 1001, 1001)
- a6 Optimierung der (Mah-)Weidenutzung für den Dunklen Wiesenkopf-Ameisen-Bäule (1001)
- a7 Erhaltungsmaßnahme Heideböck – Waldsäule nordöstlich Dietlingen (1000)
- A8 Entwicklungsmaßnahme Heideböck – Rannwald nordöstlich Dietlingen (1000)
- A9 Pflege von Windschnecken-Habitaten (1014, 1016)
- a10 Habitatentwicklung für Windschnecken (z.B. 1014)
- A11 Erhaltung vernetzter Lachgewässer für die Gelbbauchunke (1190)
- A12 Erhaltung geeigneter Landeinsparungen für die Gelbbauchunke (1190)
- A13 Sicherung wichtiger Fortpflanzungsstellen der Gelbbauchunke vor Befahrung (1190)
- A14 Schaffung neuer Lachgewässer für die Gelbbauchunke (1190)
- A15 Erhaltung geeigneter Waldhabitate für Fledermäuse (1202, 1204)
- A16 Erhaltung geeigneter Offenlandhabitate für Fledermäuse (1202, 1204)
- A17 Quarantenschutzmaßnahmen in Altschnecken- und Altschneckenbeständen (1202, 1204)
- A18 Entwicklung neuer Vorkommen der Speitz-Treppe (z.B. 1802)

**Maßnahmengruppe: Wiederherstellung**

- WH1 Wiederherstellung LRT 6210 Kalk-Magergras (Waldflächen 6210)
- WH2 Wiederherstellung LRT 6510 Mageres Flachland-Mähwiesen (Waldflächen 6510)
- WH3 Wiederanwendung der Speitz-Treppe (Waldflächen 1802)

**Maßnahmengruppe: Maßnahmen außerhalb FFH-Gebiet**

- Maßnahme 1 Sicherung und Betreuung der Wochenstube des Großen Mausohrs in der Evangelischen Kirche in Keltern (1124)
- Maßnahme 2 Sicherung des Quartiers des Großen Mausohrs in der Klostergebäude der BAB 8 (1324)
- Maßnahme 3 Sicherung des Quartiers des Buchsteinfledermaus am Mittelsteg westlich von Pforzheim sowie der Anbindung an das FFH-Gebiet (1122)
- Maßnahme 4 Kontrolle von potentiellen Fledermausquartieren und Maßnahmen, Beispiel Evangelische Kirche in Keltern (1124, ggf. weitere Arten)
- Maßnahme 5 Prüfung und ggf. Verbesserung vorhandener Quartierungsmöglichkeiten an der BAB 8 (1322, 1324, ggf. weitere Arten)

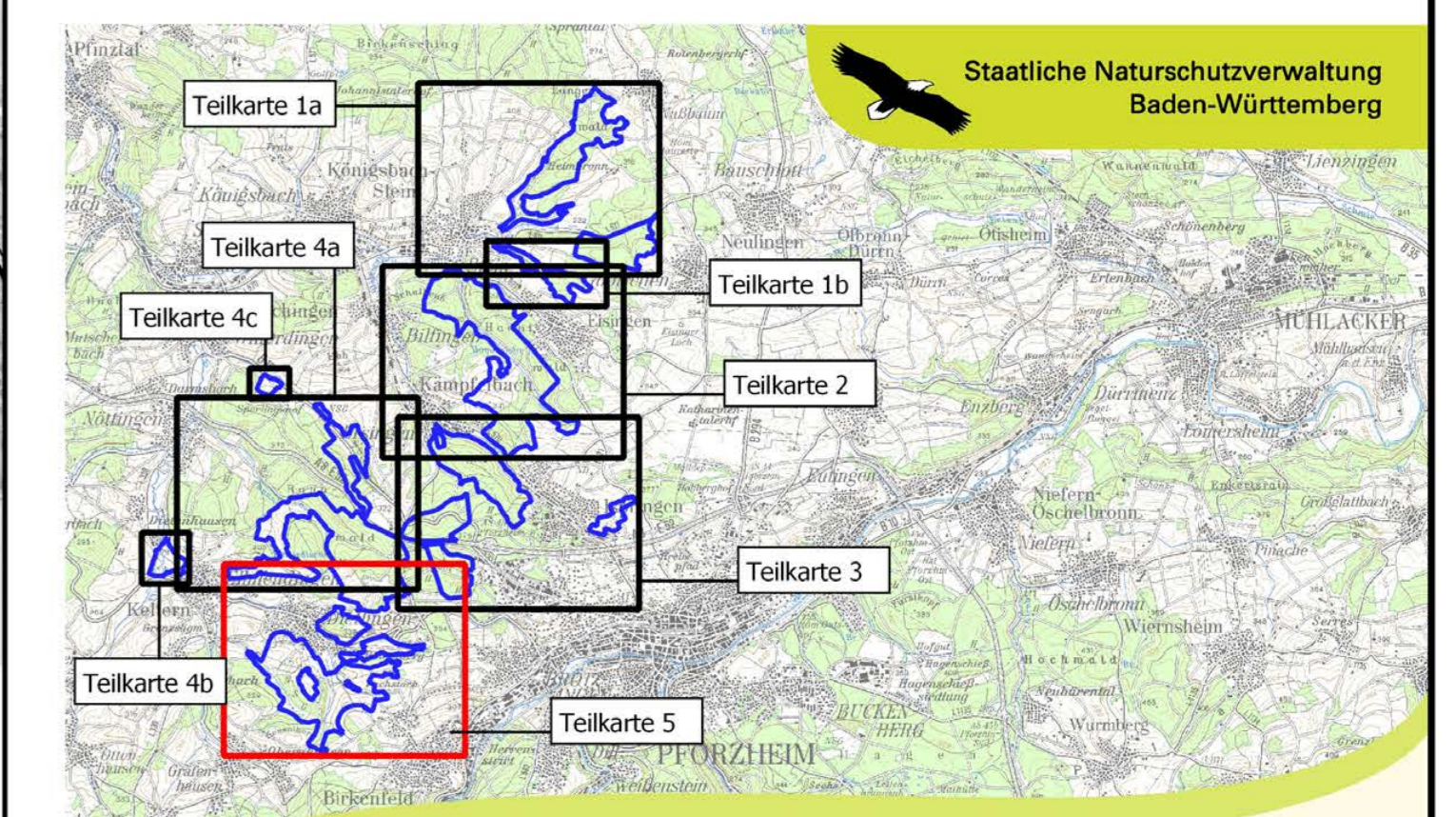
EWFI = Entwicklungsfäche

**Gebietsgrenzen**

- FFH-Gebietsgrenze
- Gebietsgrenze
- Kreisgrenze
- Naturschutzgebietgrenze
- Gemarkungsgrenze
- ALK-Flurstücksgrenze mit Flurstücksummen im FFH-Gebiet

Grundlage:  
 Topographische Karte 1:50.000 (TK50)  
 Originalmaßstab 1:50.000 (DOP)  
 Automatisiertes Liegendheitskatalog (ALK)  
 © Landesamt für GeoInformation und Landesentwicklung Baden-Württemberg (LGL)  
 www.lgl.bw.de; Az.: 2851.9-1/19

100 0 100 200 m



Managementplan für das FFH-Gebiet 7017-341 „Pfinzgau Ost“

**Maßnahmenkarte FFH-Lebensraumtypen und FFH-Arten**

Teilkarte 5

Bearbeiter: MILVUS GmbH Planungsbüro

Gezeichnet: F. Feß / A. Zapp

Gefertigt: 19.03.2021

Stand der Kartierung: Juli 2017

Maßstab: 1:5.000

Logo of the European Union and Baden-Württemberg (REGIERUNGSPRÄSIDIUM KARLSRUHE)