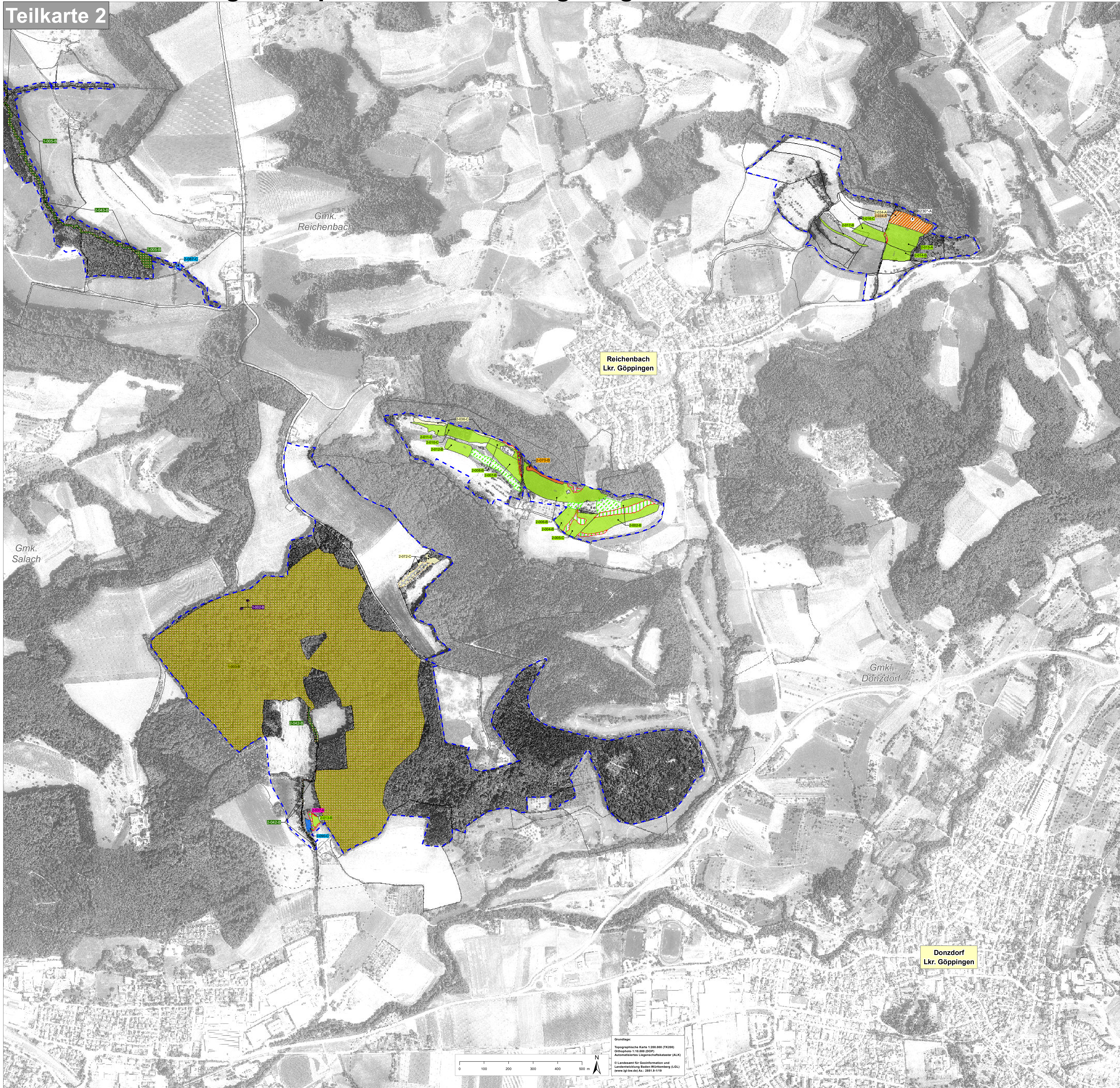


Natura 2000-Managementplan 7224-311 "Rehgebirge und Pfulzbach"

Teilkarte 2



Bestand und Ziele Lebensraumtypen nach Anh. I FFH-Richtlinie

Hauptbogen	Nebenbogen	LRT-Bezeichnung	LRT-Code
■	■	Natürliche nährstoffreiche Seen	3150
■	■	Fließgewässer mit flutender Wasservegetation	3260
■	■	Wacholderheide	5130
■	■	Kalk-Pionierrasen	*6110
■	■	Submediterrane Halbtrockenrasen	6212
■	■	Artenreiche Borstgrasrasen	*6230
■	■	Feuchte Hochstaudenfluren der planaren bis montanen Höhenstufen	6431
■	■	Magere Flachland-Mähwiesen	6510
■	■	Kalktuffquellen	*7220
■	■	Kalkschutthalden	8160
■	■	Kalkfelsen mit Felspaltvegetation	8210
■	■	Waldmeister-Buchenwald	9130
■	■	Sternmieren-Eichen-Hainbuchenwald	9160
■	■	Auenwälder mit Erle, Esche, Weide	*91E0

Beschriftung der Lebensraumtypen (Hauptbogen und Nebenbogen):

1-000-A
 Bewertung aktueller Erhaltungszustand:
 - A - hervorragender Erhaltungszustand
 - B - guter Erhaltungszustand
 - C - durchschnittlicher bis mäßiger Erhaltungszustand

Endziffern der Datenbanknummer der LRT-Erfassungseinheit
 Bearbeiter: 1 - Waldmodul, 2 - Plansteller; NB - LRT als Nebenbogen erfasst (3260, 5130, 6230, 8160, 8310)

Beschriftung kleinflächiger Vorkommen von Lebensraumtypen in Gemengelage (punktuelle Nebenbogen):

○ 8310-B mit Angabe des LRT-Codes und des Erhaltungszustandes

Erhaltungsziele

Erhaltungsziele für Lebensraumtypen nach Anh. I FFH-Richtlinie: Ziel ist der Erhalt von Lebensraumtypen mindestens in ihrem derzeitigen Zustand.

als weitere Erhaltungsziele:

Wiederherstellung von LRT 6510 Magere Flachland-Mähwiesen

■ innerhalb von 6 Jahren voraussichtlich möglich
 ■ innerhalb von 6 Jahren voraussichtlich nicht möglich

Die Wiederherstellbarkeit ist im Einzelfall durch die Untere Naturschutzbehörde (UNB) / Untere Landwirtschaftsbehörde (ULB) bzw. den Landschaftsverbandsrat (LVR) zu prüfen.

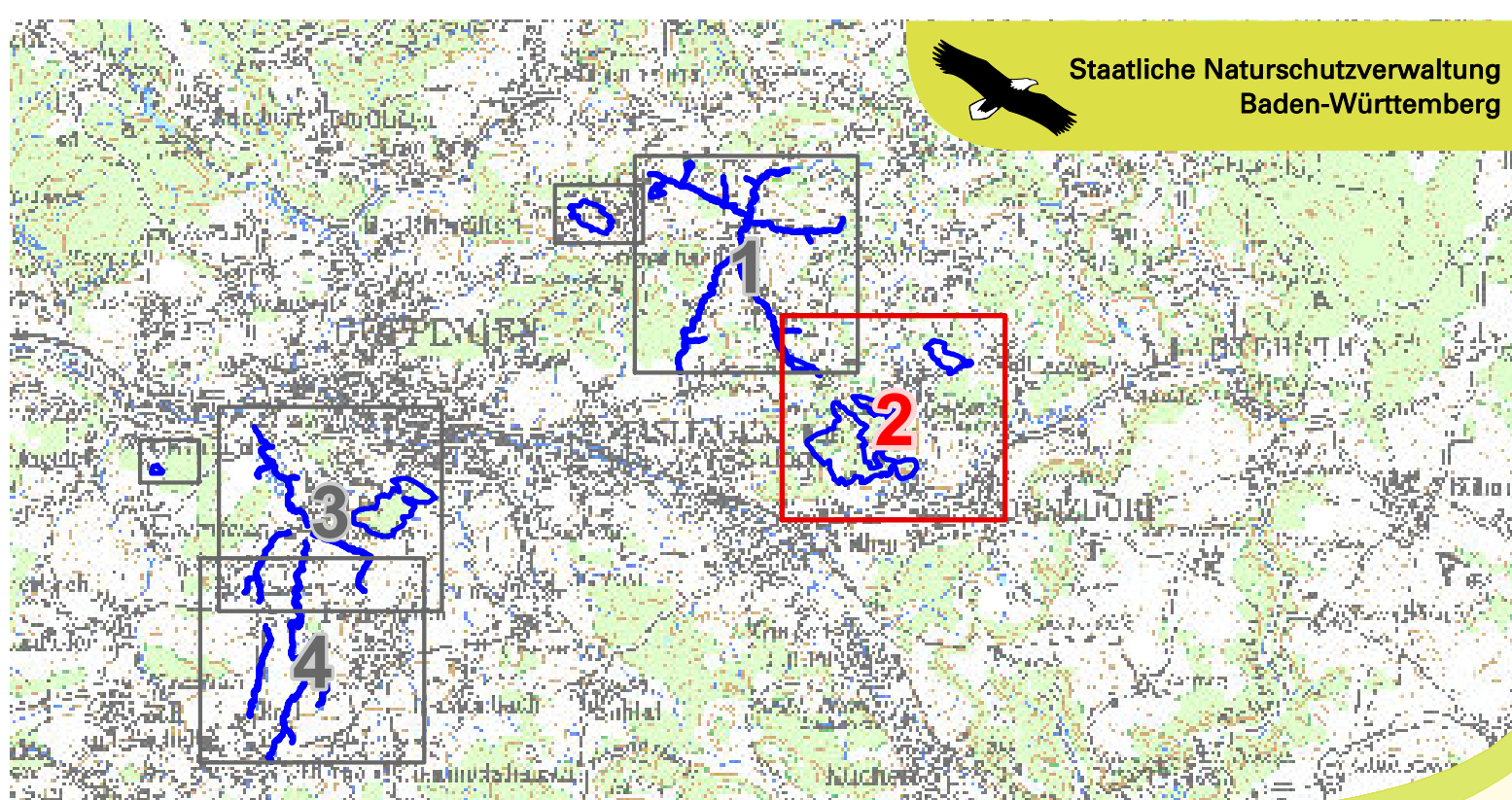
Entwicklungsziele

Entwicklungsziele für Lebensraumtypen nach Anh. I FFH-Richtlinie: Ziel ist die Verbesserung des Zustandes von Lebensraumtypen bzw. die Neuentwicklung von Lebensraumtypen.

■ Verbesserung des Erhaltungszustandes bestehender Lebensraumtypen
 ■ Entwicklung zu LRT 3150 Natürliche nährstoffreiche Seen
 ■ Entwicklung zu LRT 6212 Submediterrane Halbtrockenrasen
 ■ Entwicklung zu LRT 6510 Magere Flachland-Mähwiesen

Grenzen

■ Grenze FFH-Gebiet 7224-311 "Rehgebirge und Pfulzbach"
 ■ Gemarkungsgrenzen
 ■ 1001/1 Flurstücksgrenzen mit Flurstück-Nr.



Managementplan für das FFH-Gebiet 7224-311 "Rehgebirge und Pfulzbach"



Bestands- und Zielekarte Lebensraumtypen Teilkarte 2

Bearbeiter
Gezeichnet
Gefertigt
Stand der Kartierungen
Maßstab

Institut für Landschaftsökologie und Naturschutz Südwest
 Göttingerweg 28 72320 Kraichtem
 C. Maier
 24.03.2021
 20.02.2020
 1 : 5.000