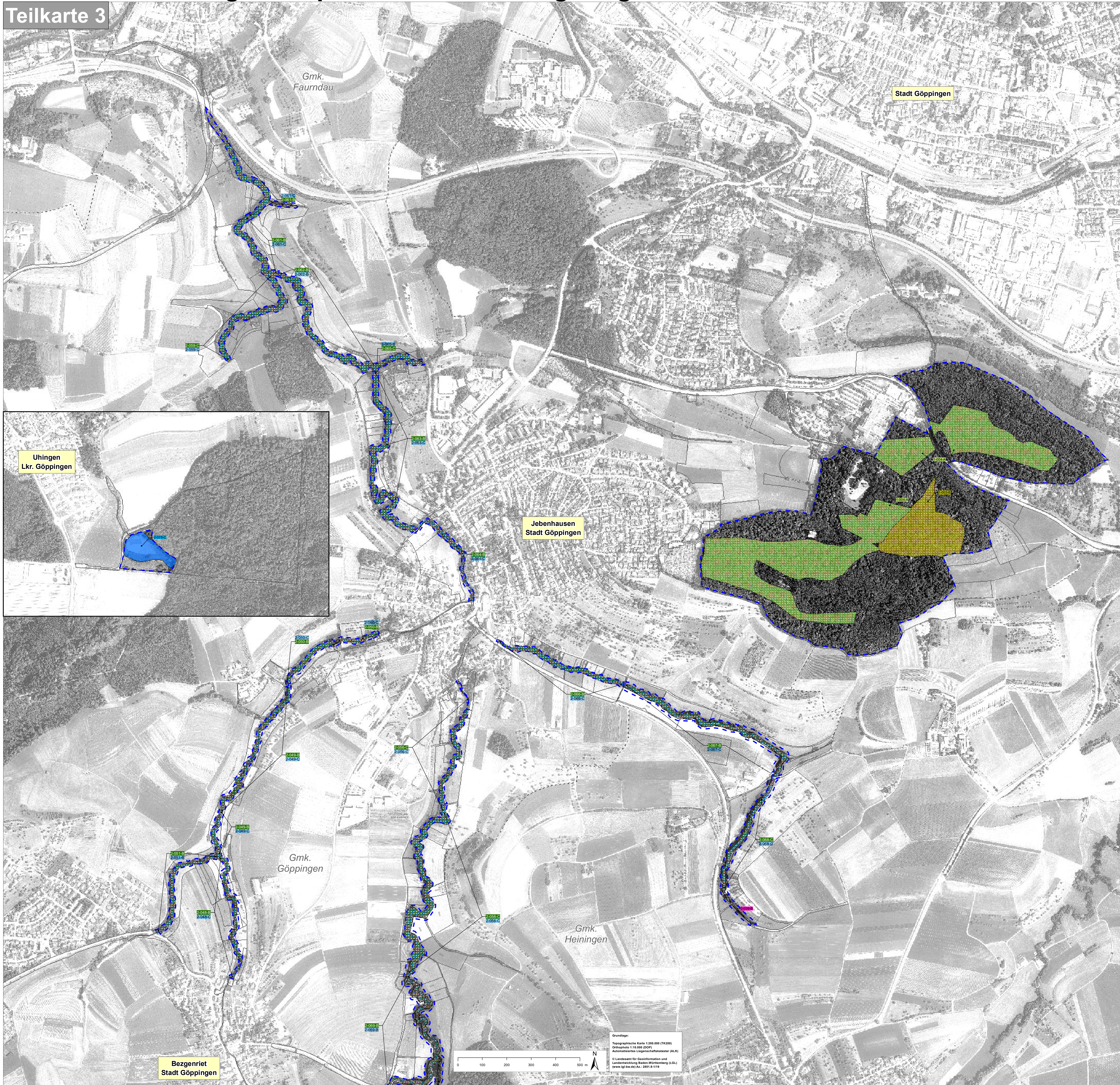


# Natura 2000-Managementplan 7224-311 "Rehgebirge und Pfulzbach"

## Teilkarte 3



### Bestand und Ziele Lebensraumtypen nach Anh. I FFH-Richtlinie

Hauptbogen	Nebenbogen	LRT-Bezeichnung	LRT-Code
■	■	Natürliche nährstoffreiche Seen	3150
■	■	Fließgewässer mit flutender Wasservegetation	3260
■	■	Wacholderheide	5130
■	■	Kalk-Pionierasen	*5110
■	■	Submediterrane Halbtrockenrasen	6212
■	■	Artenreiche Borstgrasrasen	*6230
■	■	Feuchte Hochstaudenfluren der planaren bis montanen Höhenstufen	6431
■	■	Magere Flachland-Mähwiesen	6510
■	■	Kalktuffquellen	*7220
■	■	Kalkschutthalde	8160
■	■	Kalkfelsen mit Felspaltvegetation	8210
■	■	Waldmeister-Buchenwald	9130
■	■	Sternmieren-Eichen-Hainbuchenwald	9160
■	■	Auenwälder mit Erle, Esche, Weide	*91E0

#### Beschreibung der Lebensraumtypen (Hauptbogen und Nebenbogen):

**1-000-A**  
 Bewertung aktueller Erhaltungszustand:  
 - A - hervorragender Erhaltungszustand  
 - B - guter Erhaltungszustand  
 - C - durchschnittlicher bis mäßiger Erhaltungszustand  
 Endziffer der Datenbanknummer der LRT-Erfassungseinheit  
 Bearbeiter: 1 - Waldmodul, 2 - Planersteller; NB - LRT als Nebenbogen erfasst (3260, 5130, 6230, 8160, 8310)

Beschreibung kleinflächiger Vorkommen von Lebensraumtypen in Gemengelage (punktueller Nebenbogen):  
 - 8310-B mit Angabe des LRT-Codes und des Erhaltungszustandes

#### Erhaltungsziele

Erhaltungsziele für Lebensraumtypen nach Anh. I FFH-Richtlinie: Ziel ist der Erhalt von Lebensraumtypen mindestens in ihrem derzeitigen Zustand.

#### als weitere Erhaltungsziele:

Wiederherstellung von LRT 6510 Magere Flachland-Mähwiesen

- innerhalb von 6 Jahren voraussichtlich möglich
- innerhalb von 6 Jahren voraussichtlich nicht möglich

Die Wiederherstellbarkeit ist im Einzelfall durch die Untere Naturschutzbehörde (UNB) / Untere Landschaftsbehörde (ULB) bzw. den Landschaftsverbandsrat (LVR) zu prüfen.

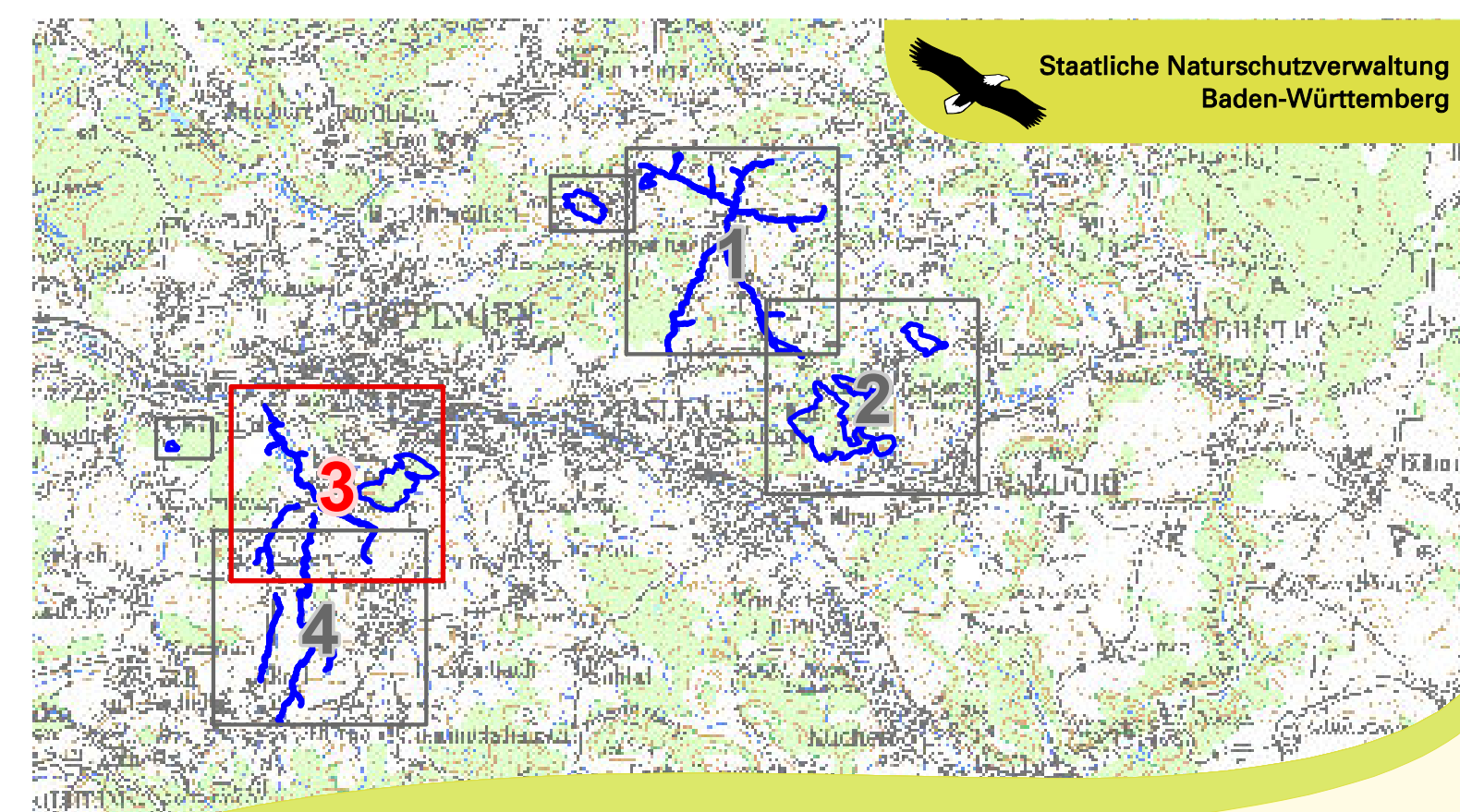
#### Entwicklungsziele

Entwicklungsziele für Lebensraumtypen nach Anh. I FFH-Richtlinie: Ziel ist die Verbesserung des Zustandes von Lebensraumtypen bzw. die Neuentwicklung von Lebensraumtypen.

- Verbesserung des Erhaltungszustandes bestehender Lebensraumtypen
- Entwicklung zu LRT 3150 Natürliche nährstoffreiche Seen
- Entwicklung zu LRT 6212 Submediterrane Halbtrockenrasen
- Entwicklung zu LRT 6510 Magere Flachland-Mähwiesen

#### Grenzen

- Grenze FFH-Gebiet 7224-311 "Rehgebirge und Pfulzbach"
- Gemarkungsgrenzen
- Flurstücksgrenzen mit Flurstück-Nr.

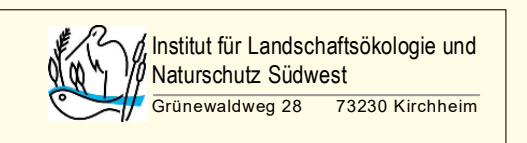


Managementplan für das FFH-Gebiet 7224-311 "Rehgebirge und Pfulzbach"



### Bestands- und Zielekarte Lebensraumtypen Teilkarte 3

Bearbeiter  
 Gezeichnet  
 Gefertigt  
 Stand der Kartierungen  
 Maßstab



C. Maier  
 24.03.2021  
 20.02.2020  
 1 : 5.000

