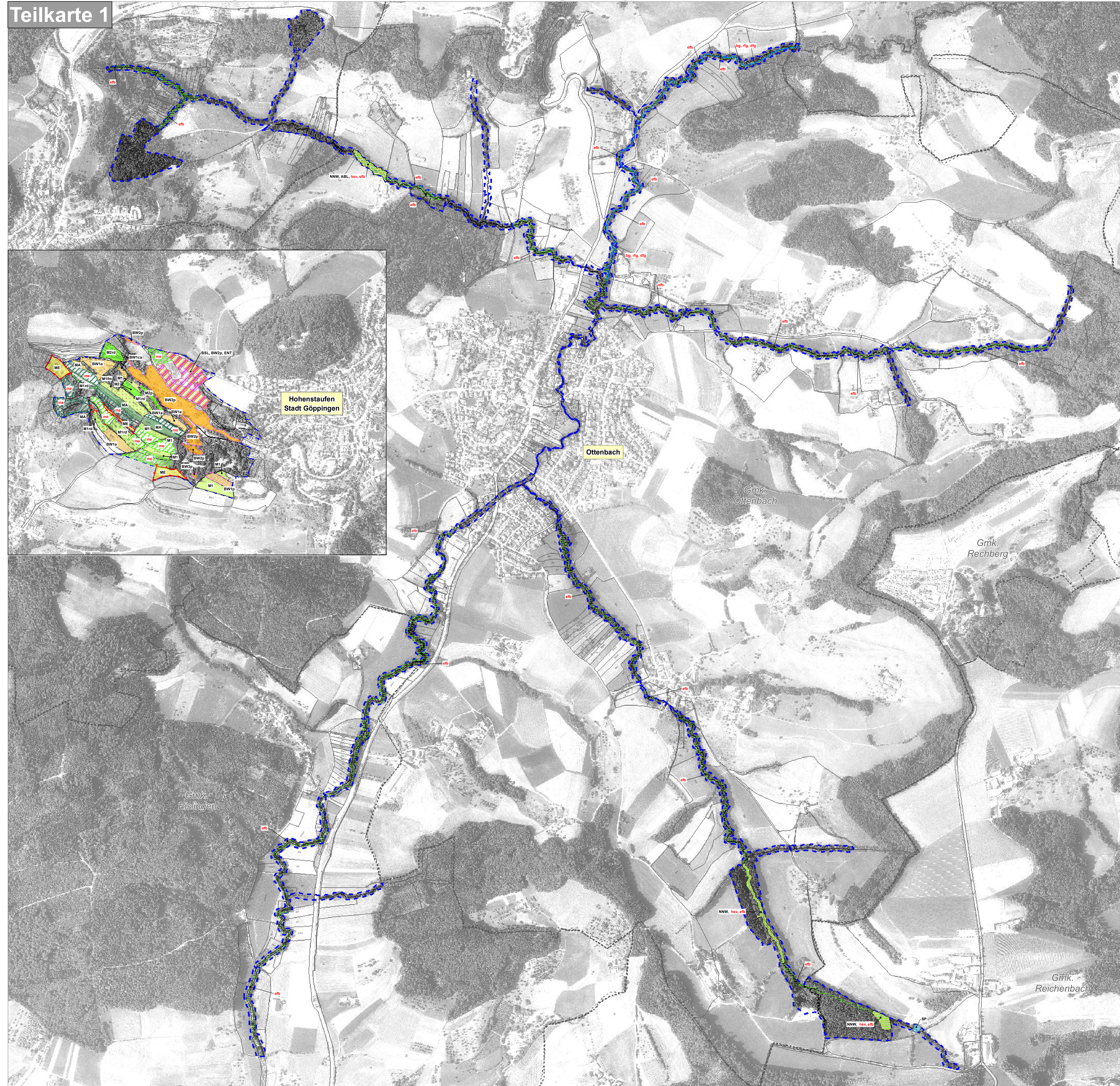


Natura 2000-Managementplan 7224-311 "Rehgebirge und Pfuhlbach"

Teilkarte 1



Maßnahmen

Empfehlungen für Erhaltungs- und Entwicklungsmaßnahmen

Maßnahme	Kürzel	Berechnung der Maßnahme	Wasserspezifische Maßnahme	Lebensraumtyp
----------	--------	-------------------------	----------------------------	---------------

* Kürzel in Großbuchstaben (z.B. M1) Erhaltungsmaßnahmen
 Kürzel in Kleinbuchstaben mit vorgesetzten Punkten (z.B. -im) flankierende Erhaltungsmaßnahmen
 Kürzel in einem Kreisbuchstaben (z.B. @) Entwicklungsmaßnahmen
 Kürzel in eckigen Klammern (z.B. [AU]) Maßnahmenempfehlungen außerhalb des FFH-Gebiets

A1 Maßnahmen in Grünland- und Magerrasen-Lebensräumen

M1	Er- bis zweischürige Mahd mit Abräumen und Erhaltungsdüngung auf Mageren Flachland-Mähwiesen	5,70	URT 6510
M2	Zwei- bis dreischürige Mahd mit Abräumen und Erhaltungsdüngung auf Mageren Flachland-Mähwiesen	5,72	URT 6510
MA	Baltrials, mindestens dreischürige Aushagerungsmahd zur Wiederherstellung und/oder Verbesserung von Flachland-Mähwiesen	5,14	URT 6510
ME	Anpassung bzw. Optimierung des bestehenden Nutzungsgemises zur Wiederherstellung von Flachland-Mähwiesen	5,75	URT 6510
MBW	Extensive Nutzung von Kalk-Magerrasen durch Mahd oder Beweidung	5,72	URT 6212 URT 6510
BW1	Extensive Nutzung von Mageren Flachland-Mähwiesen durch angepasste Beweidung	5,77	URT 6510
BW2	Beweidung auf Kalk-Magerrasen	5,75	URT 5120 URT 6510 URT 6212
ma	Mahd zur Aushagerung von Mageren Flachland-Mähwiesen	5,90	URT 6510
me	Anpassung bzw. Optimierung des bestehenden Nutzungsgemises zur Entwicklung von Mageren Flachland-Mähwiesen	5,91	URT 6510
mbw	Extensive Nutzung durch Mahd oder Beweidung zur Entwicklung von Kalk-Magerrasen mit begleitender Pflege	5,99	URT 6212

A2 Flankierende Maßnahmen in Grünland- und Magerrasen-Lebensräumen

-nd	mit reduzierter Düngung (kombiniert mit den Maßnahmen M1 und M2)	5,70	URT 6510
-im	mit befristetem Aussetzen der Beweidung (kombiniert mit den Maßnahmen BW1 und MBW)	5,77	URT 6212 URT 6510
-m	mit flankierender früher Mahd (Zurückdrängung von Klappertopf, kombiniert mit der Maßnahme M1)	5,70	URT 6510
-p	mit flankierender Pflege (kombiniert mit den Maßnahmen M2, MBW, BW1 und BW2)	5,71	URT 5120 URT 6510 URT 6212 URT 6510
-cb	mit flankierender Bekämpfung der Heublattflöhe (kombiniert mit Maßnahme BW1)	5,77	URT 6510

B Maßnahmen für Lebensraumtypen und Arten der Gewässer sowie für Lebensraumtypen an Gewässern

MW	Herbst- und Wintermahd zur Pflege von Hochstaudenfluren	5,74	URT 6431
SP	Pflege von Steilgewässern	5,90	URT 3150
GEF	Erhaltung und Förderung von Lebensräumen der Gruppe	5,98	A1 1163
PUF	Einführung von Pufferstreifen und Pufferflächen	5,85	URT 91E0
rg	Renaturierung von Fließgewässern mit besserer Anbindung an die Aue und Förderung der Eigenplastik	5,93	URT 3200 A1 1163
dg	Verbesserung der Durchgängigkeit von Fließgewässern	5,92	A1 1163
lg	Besitz geeigneter oder isolierter Gewässerströcke (Oberläufe) mit der Gruppe	5,98	A1 1163
we	Wintermahd mit flankierenden Freistellungen (Erntepflege)	5,91	URT 6431

C Maßnahmen für Lebensraumtypen und Arten des Waldes

NNW	Beibehaltung naturnaher Waldwirtschaft	5,91	URT 9120 URT 9150 A1 1581
EE	Erhaltungsmaßnahme flächige Eremit (ee1: Kollernkopf, ee2: Kollernkopf, ee3: Pfuhlbach bei Jebenhausen)	5,95	A1 1064
GDB	Anlage und Förderung kurzlebiger Laichgewässer für die Gelbbauchfrösche (Dynamisierungsbereiche)	5,97	A1 1163
GRG	Verzicht auf dauerhafte Befestigung von Rieckegassen und Einzugsflüssen	5,99	A1 1163
GEH	Wechselland-Abgrenzung von Gehäusen zur Sicherung gesellschaftstypischer (Natur-)Verjüngung	5,94	URT 9120 A1 1581
h	Förderung von Habitatstrukturen im Wald	5,94	URT 9120 URT 9150 A1 1581
vdr	Verbindungsstrukturen reduzieren	5,95	URT 9120
eb	Entnahme ständerrückende und Förderung lebensraumtypischer Baumarten	5,96	URT 91E0
gdb	Dynamisierungsbereiche Gelbbauchfrösche	5,99	A1 1163
ee	Erhaltungsmaßnahme flächige Eremit (ee1: Kollernkopf, ee2: Eichert, ee3: Pfuhlbach bei Jebenhausen)	5,96	A1 1064

D Sonstige Maßnahmen für Lebensraumtypen und Arten

ENT	Entwicklung beobachten	5,93	URT 9120 URT 9150 URT 91E0 URT 9151
BSL	Richtungen zu Freizeitnutzung und Besucherlenkung	5,90	URT 9120 URT 9150 URT 91E0
ABL	Müllablagern unterbinden, Abfagen besorgen	5,94	URT 91E0

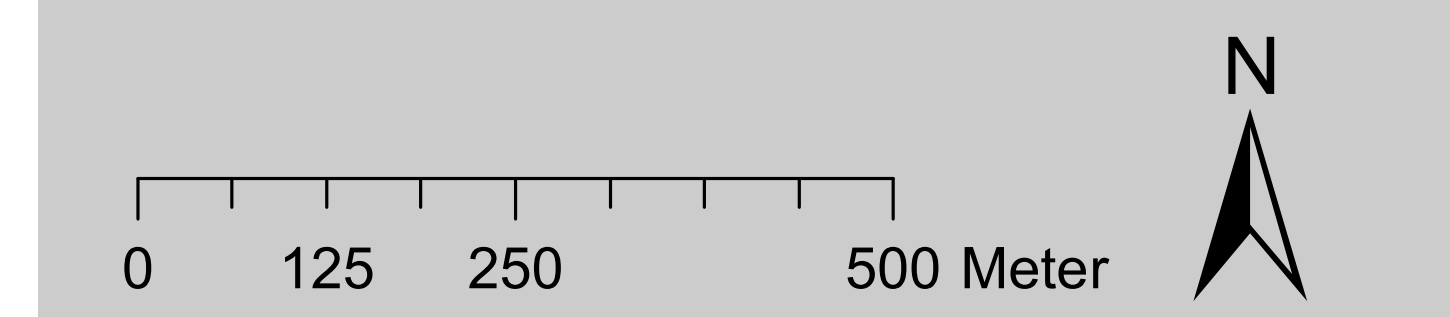
E Maßnahmen außerhalb des FFH-Gebiets

[AU]	Anlage und Förderung kurzlebiger Laichgewässer für die Gelbbauchfrösche (Dynamisierungsbereiche)	5,100	A1 1163
------	--------------------------------------------------------------------------------------------------	-------	---------

Grenzen

- Grenze FFH-Gebiet 7224-311 "Rehgebirge und Pfuhlbach"
- Gemarkungsgrenzen
- Plustücksgrenzen mit Plustück-Nr.

Grundlage:
 Topographische Karte 1:200.000 (TK200)
 Orthophoto 1:10.000 (DOP)
 Automatisiertes Liegenschaftskataster (ALK)
 © Landesamt für Geoinformation und
 Landentwicklung Baden-Württemberg (LGL)
 (www.lgl-bw.de) Az.: 2851-9-1/19



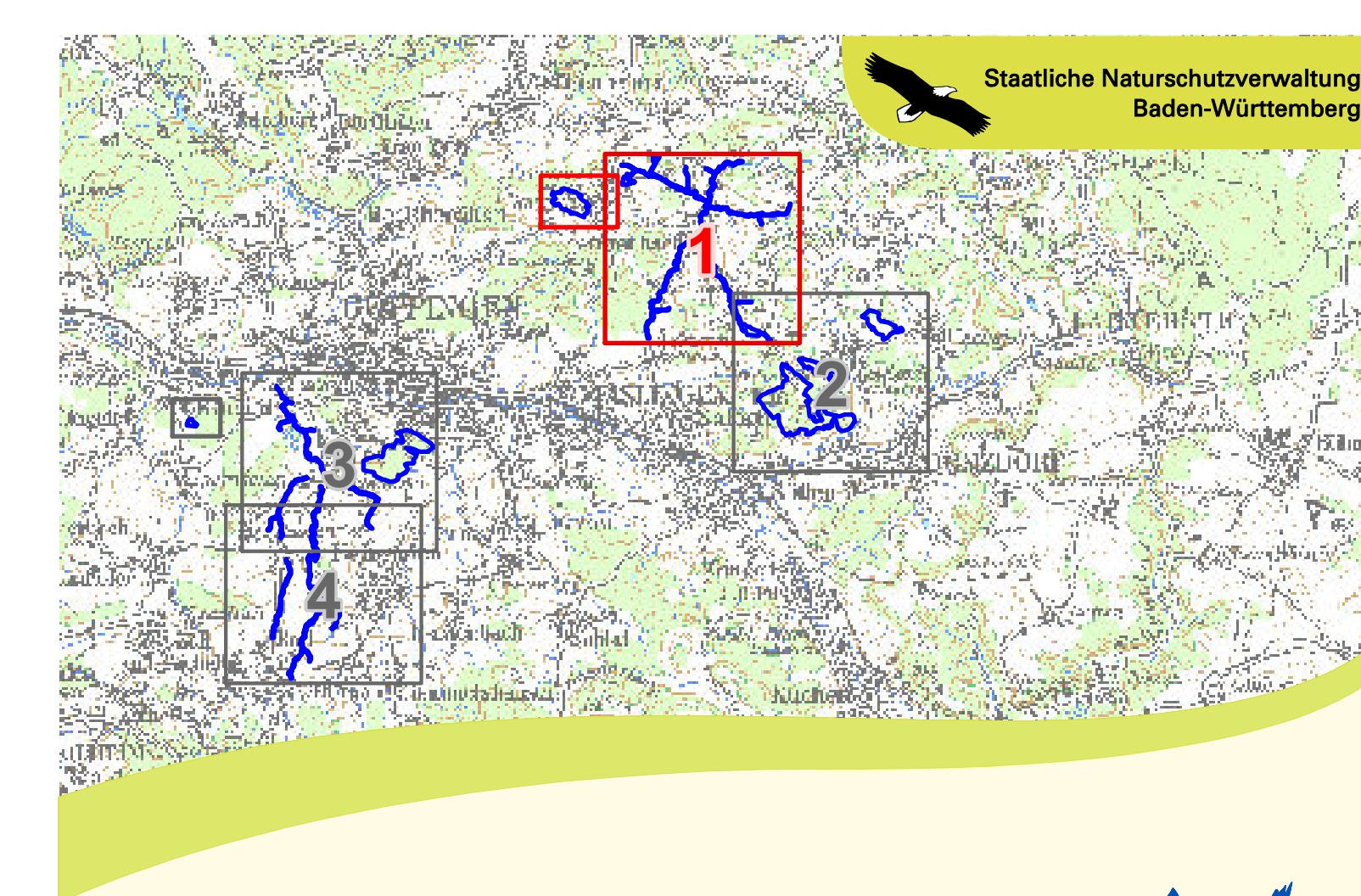
FFH-Codes der Lebensraumtypen (LRT) nach Anhang I der FFH-Richtlinie:

3150	Natürliche nährstoffreiche Seen
3260	Fließgewässer mit blühender Wasservegetation
5130	Waldstreuflächen
6110	Kalk-Flechtegrasland
6212	Submediterrane Halbtrockenrasen
6230	Artenreiche Borstgrasrasen
6431	Feuchte Hochstaudenfluren
6510	Magere Flachland-Mähwiesen
7220	Kalkflurquell
8160	Kalkschutfluren
8210	Kalkfelsen mit Felspflanzengesellschaft
8310	Höhlen und Balmen
9130	Waldmeister-Buchenswald
9160	Stermerleichen-Hainbuchenwald
91E0	Auenwälder mit Erle, Esche, Weide

FFH-Codes der Arten nach Anhang II der FFH-Richtlinie:

*1084	Eremit (Draconidroma eremita)
1163	Gelbbauchfrösche (Bombina variegata)
1163	Gröppe (Cottus gobio)
1381	Grünes Besenmoos (Dicranum viride)

Verstärkter LRT 6510, da voraussichtlich innerhalb von 6 Jahren wiederhergestellt sind. Für rigore Mähwiesen, für die eine Wiederherstellung innerhalb einer Jahresfrist unwahrscheinlich ist, wurden keine Maßnahmen formuliert. Diese Flächen sind in dieser Karte nicht dargestellt. Die weitere Besetzung dieser Flächen erfolgt im Rahmen der Umsetzung des Mähwiesen-Erlasses.



Managementplan für das FFH-Gebiet 7224-311 "Rehgebirge und Pfuhlbach"

Maßnahmenempfehlungen Teilkarte 1

Bearbeiter: Institut für Landschaftsökologie und Naturschutz Südwest
 Gezeichnet: C. Mäler
 Geprüft: 24.03.2021
 Stand der Kartierungen: 31.09.2018
 Maßstab: 1 : 5.000