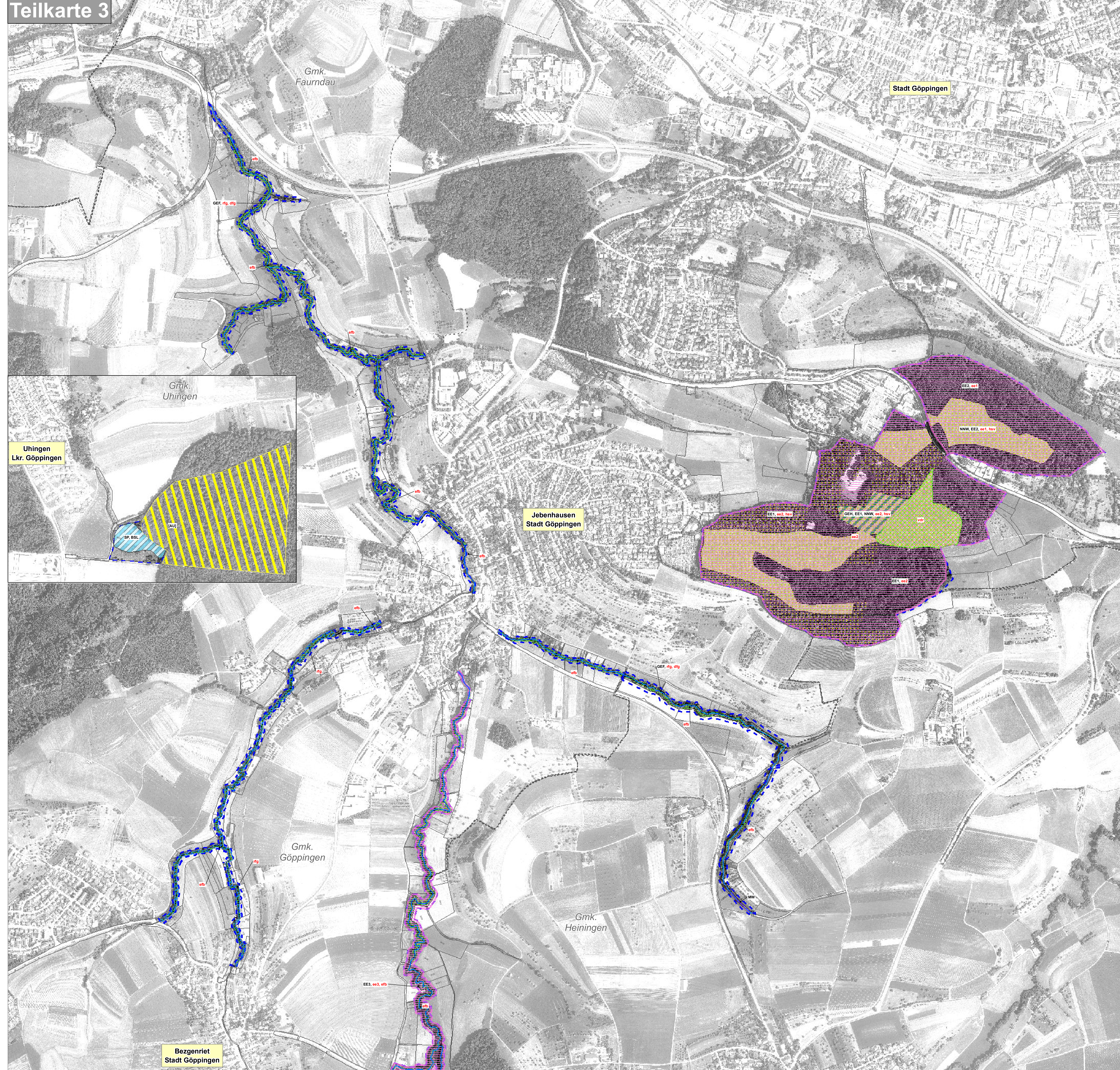


# Natura 2000-Managementplan 7224-311 "Rehgebirge und Pfuhlbach"

## Teilkarte 3



### Maßnahmen

#### Empfehlungen für Erhaltungs- und Entwicklungsmaßnahmen

Maßnahme	Kürzel	Berechnung der Maßnahme	Wasserspezifisch	Wasserspezifisch
Erhaltungsmaßnahme			ja	nein
Entwicklungsmaßnahme			nein	ja

\* Kürzel in Großbuchstaben (z.B. M1) Erhaltungsmaßnahmen  
 Kürzel in Kleinbuchstaben mit vorgesetzten Punkten (z.B. -fm) flankierende Entwicklungsmaßnahmen  
 Kürzel in roten Kleinbuchstaben (z.B. -rb) Entwicklungsmaßnahmen  
 Kürzel in eckigen Klammern (z.B. [AU]) Entwicklungsmaßnahmen außerhalb des FFH-Gebiets

#### A1 Maßnahmen in Grünland- und Magerrasen-Lebensräumen

M1	Ein- bis zweischürige Mahd mit Abräumen und Erhaltungsdüngung auf Mageren Flachland-Mähwiesen	5,70	LRT 6510
M2	Zwei- bis dreischürige Mahd mit Abräumen und Erhaltungsdüngung auf Mageren Flachland-Mähwiesen	5,72	LRT 6510
MA	Balkente, mindestens dreischürige Aushagerungsmahd zur Wiederherstellung und/oder Verbesserung von Flachland-Mähwiesen	5,14	LRT 6510
ME	Anpassung bzw. Optimierung des bestehenden Nutzungsgregimes zur Wiederherstellung von Flachland-Mähwiesen	5,75	LRT 6510
MBW	Extensive Nutzung von Kalk-Magerrasen durch Mahd oder Beweidung	5,72	LRT 6212 LRT 6510
BW1	Extensive Nutzung von Mageren Flachland-Mähwiesen durch angepasste Beweidung	5,77	LRT 6510
BW2	Beweidung auf Kalk-Magerrasen	5,75	LRT 5100 LRT 6510 LRT 6212
mb	Mahd zur Aushagerung von Mageren Flachland-Mähwiesen	5,90	LRT 6510
me	Anpassung bzw. Optimierung des bestehenden Nutzungsgregimes zur Entwicklung von Mageren Flachland-Mähwiesen	5,81	LRT 6510
mbw	Extensive Nutzung durch Mahd oder Beweidung zur Entwicklung von Kalk-Magerrasen mit begleitender Pflege	5,90	LRT 6212

#### A2 Flankierende Maßnahmen in Grünland- und Magerrasen-Lebensräumen

-rd	...mit reduzierter Düngung (kombiniert mit den Maßnahmen M1 und M2)	5,70	LRT 6510
-fm	...mit befristetem Aussetzen der Beweidung (kombiniert mit den Maßnahmen BW1 und MBW)	5,77	LRT 6212 LRT 6510
-m	...mit flankierender früher Mahd (Zurückdrängung von Klappertopf, kombiniert mit der Maßnahme M1)	5,70	LRT 6510
-p	...mit flankierender Pflege (kombiniert mit den Maßnahmen M2, MBW, BW1 und BW2)	5,71	LRT 5100 LRT 6510
-rb	...mit flankierender Bekämpfung der Heidebeifläche (kombiniert mit Maßnahme BW1)	5,77	LRT 6212 LRT 6510
-cb	...mit flankierender Bekämpfung der Heidebeifläche (kombiniert mit Maßnahme BW1)	5,77	LRT 6510

#### B Maßnahmen für Lebensraumtypen und Arten der Gewässer sowie für Lebensraumtypen an Gewässern

MW	Herbst- und Wintermahd zur Pflege von Hochtaidenflüssen	5,74	LRT 6431
SP	Pflege von Steilgewässern	5,80	LRT 3100
GEF	Erhaltung und Förderung von Lebensräumen der Gruppe	5,88	A1 1163
PUF	Einführung von Pufferstreifen und Pufferflächen	5,85	LRT 9160
rg	Renaturierung von Fließgewässern mit besserer Anbindung an die Aue und Förderung der Eigen Dynamik	5,93	LRT 3300 A1 1163
dg	Verbesserung der Durchgängigkeit von Fließgewässern	5,92	A1 1163
ig	Besatz geeigneter aber isolierter Gewässerströme (Oberläufe) mit der Gruppe	5,88	A1 1163
we	Wintermahd mit flankierenden Freistellungen (Erntepflege)	5,91	LRT 6431

#### C Maßnahmen für Lebensraumtypen und Arten des Waldes

NW	Behaltung naturnaher Waldwirtschaft	5,81	LRT 9120 LRT 9160 LRT 9160 A1 1163
EE	Erhaltungsmaßnahme für die Erntepflege (EE1: Kalkkopf, EE2: Kalkkopf, EE3: Plüßbach bei Jobenhausen)	5,85	A1 1064
GDB	Anlage und Förderung kurzlebiger Laichgewässer für die Gelbbauchfrösche (Dynamisierungsbereiche)	5,87	A1 1163
GRG	Verzicht auf dauerhafte Befestigung von Rückegassen und Einzugsgebieten	5,89	A1 1163
GEH	Wechsellandwirtschaft von Gehwegstreifen zur Sicherung gesellschaftstypischer (Natur-) Vegetation	5,84	LRT 9160 A1 1163
hev	Förderung von Habitatstrukturen im Wald	5,94	LRT 9160 LRT 9160 A1 1163
vd	Verbindungsstrukturen reduzieren	5,95	LRT 9160
eb	Entnahme ständerrückende und Förderung lebensraumtypischer Bäume	5,96	LRT 9160
gd	Dynamisierungsbereiche Gelbbauchfrösche	5,99	A1 1163
ee	Erhaltungsmaßnahme für die Erntepflege (ee1: Kalkkopf, ee2: Eichert, ee3: Plüßbach bei Jobenhausen)	5,96	A1 1064

#### D Sonstige Maßnahmen für Lebensraumtypen und Arten

ENT	Entwicklung beobachten	5,83	LRT 9160 LRT 9160 LRT 9160 LRT 9160
BSL	Regelungen zu Freizeitnutzung und Besucherlenkung	5,80	LRT 6122 LRT 9160 LRT 9160
ABL	Müllablagerung unterbinden, Abwässer beseitigen	5,84	LRT 9160

#### E Maßnahmen außerhalb des FFH-Gebiets

[AU]	Anlage und Förderung kurzlebiger Laichgewässer für die Gelbbauchfrösche (Dynamisierungsbereiche)	5,100	A1 1163
------	--	-------	---------

#### Grenzen

---	Grenze FFH-Gebiet 7224-311 "Rehgebirge und Pfuhlbach"
---	Gemarkungsgrenzen
---	Plustücksgrenzen mit Plustück-Nr.

Grundlage:  
 Topographische Karte 1:200.000 (TK200)  
 Orthophoto 1:10.000 (DOP)  
 Automatisiertes Liegenschaftskataster (ALK)  
 © Landesamt für Geoinformation und  
 Landentwicklung Baden-Württemberg (LGL)  
 (www.lgl-bw.de) Az.: 2851.9-1/19

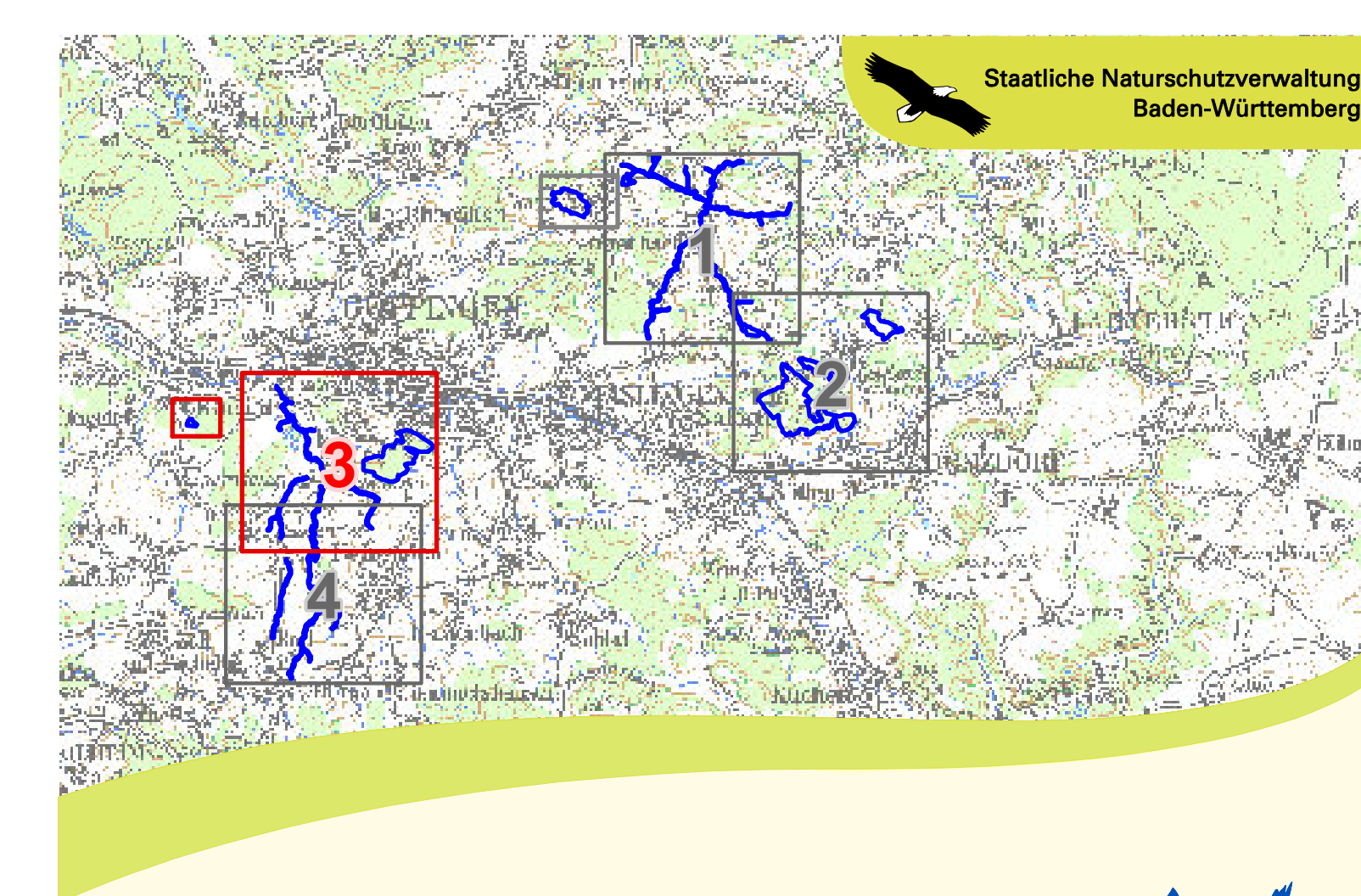
#### FFH-Codes der Lebensraumtypen (LRT) nach Anhang I der FFH-Richtlinie:

3150	Natürliche nährstoffreiche Seen
3260	Fließgewässer mit blühender Wasservegetation
5130	Wechselländische Halbtrockenrasen
6110	Kalk-Fleckenrasen
6212	Submediterrane Halbtrockenrasen
6230	Artenreiche Borstgrasrasen
6431	Feuchte Hochtaidenflüsse
6510	Magere Flachland-Mähwiesen
7220	Kalkflurquellen
8160	Kalkflurrieden
8210	Kalkflur mit Feinspaltenvegetation
8310	Höhlen und Balmen
9130	Waldmeister-Buchenswald
9160	Stemmler-Eichen-Hainbuchenwald
91E0	Auenwälder mit Erle, Esche, Weide

#### FFH-Codes der Arten nach Anhang II der FFH-Richtlinie:

*1084	Erment (Desmодerma eremita)
1163	Gelbbauchfrösche (Bombina variegata)
1163	Gruppe (Cottus gobio)
1361	Grünes Besenmoos (Dicranum viride)

Verstärkung des LRT 6510, die voraussichtlich innerhalb von 6 Jahren wiederhergestellt sind. Für rigore Flachland-Mähwiesen, für die eine Wiederherstellbarkeit innerhalb einer Jahresfrist unwahrscheinlich ist, wurden keine Maßnahmen formuliert. Diese Flächen sind in dieser Karte nicht dargestellt. Die weitere Bewirtschaftung dieser Flächen erfolgt im Rahmen der Umsetzung des Mähwiesen-Erlasses.



Managementplan  
 für das FFH-Gebiet  
 7224-311 "Rehgebirge und Pfuhlbach"  
**Maßnahmenempfehlungen**  
 Teilkarte 3

Bearbeiter: Institut für Landschaftsökologie und Naturschutz Südwest  
 Gezeichnet: C. Müller  
 Geprüft: 24.03.2021  
 Stand der Kartierungen: 31.09.2018  
 Maßstab: 1 : 5.000

