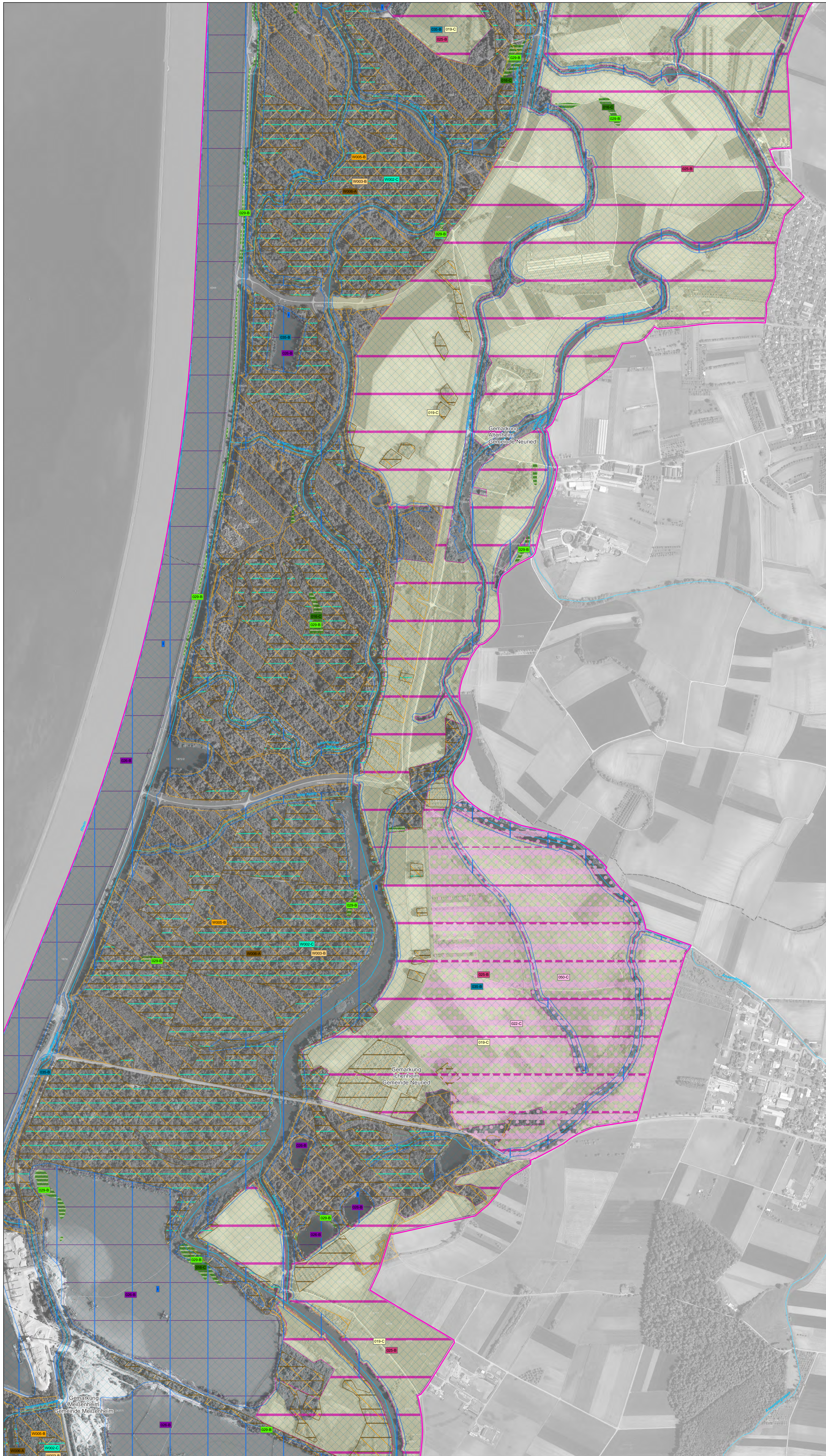


Natura 2000 Managementplan 7512-341

"Rheinniederung von Wittenweier bis Kehl" - Teilkarte 4



Arten der Vogelschutzrichtlinie: Lebensstätten und Erhaltungsziele

Erhaltungsziele der Vogelarten: Erhaltung des derzeitigen Zustands bzw. Aufwertung der verschlechterten Bestände

- A004, A229 Zwergtaucher (*Tachybaptus ruficollis*), Eisvogel (*Alcedo athys*)
- A058, A059, A176 Kolbenente (*Nettion rufina*), Tafelente (*Aythya ferina*), Schwarzkopfmöwe (*Larus melanoccephalus*)
- A072, A073, A099 Wespenbussard (*Pernis apivorus*), Schwarzmilan (*Milvus migrans*) und Baumfäls (*Falco subuteo*)
LS entspricht gesamt SPA-Gebiet
- A081 Rohrweihe (*Circus aeruginosus*)
- A142 Kiebitz (*Vanelus vanellus*)
- A118 Wasserralle (*Rallus aquaticus*)
- A193 Flussschwalbe (*Sterna hirundo*)
- A207 Hohltaube (*Columba oenas*)
- A234 Grauspecht (*Picus canus*)
- A236 Schwarzspecht (*Dryocopus martius*)
- A238 Mittelspecht (*Syn. Dendrocopos medius*, neu: *Leicopis medius*)
- A338 Neuntöter (*Lanius collurio*)

Winterlebensstätten (WLS)

- A021 Rohrdornel (*Botaurus stellaris*)
- A027 Silberreiher (*Egretta alba*)
- A005, A017, A050, A051, A052, A053, A056, A059, A061, A067, A068, A125, A229 Haubentaucher (*Podiceps cristatus*), Kormoran (*Phalacrocorax carbo*), Pfeifente (*Anas penelope*), Schnatterente (*Anas strepera*), Krickente (*Anas crecca*), Stockente (*Anas platyrhynchos*), Löffelente (*Anas clypeata*), Tafelente (*Aythya ferina*), Reiherente (*Aythya fuligula*), Schellente (*Bucephala clangula*), Zwergsäger (*Maregellus albellus*), Bläuhuhn (*Fulica atra*), Eisvogel (*Alcedo atthis*)
WLS entspricht LS Zwergtaucher und Eisvogel
- A142 Kiebitz (*Vanelus vanellus*)

002-C Offenland: Nummer der Erfassungseinheit (letzte 3 Ziffern) und Erhaltungszustand (Farbgebung entspricht der Farbe der Ankerstellung)

W003-B Wald: Nummer der Erfassungseinheit (letzte 3 Ziffern) und Erhaltungszustand (Farbgebung entspricht der Farbe der Ankerstellung)

A = Erhaltung in hervorragendem Zustand
B = Erhaltung in gutem Zustand
C = Erhaltung in durchschnittlichem Zustand

Aus kartographischen Gründen wird bei Lebensstätten, die aus mehreren räumlich beieinanderliegenden Teilflächen bestehen, jeweils der größte Teil beschriftet.

Arten mit identischen LS werden unter folgenden Sammelbeschriftungen gebündelt:

Code	Art	Nr. EE (letzte 3 Ziffern) und Erhaltungszustand
A004	Zwergtaucher (<i>Tachybaptus ruficollis</i>)	017-C
A229	Eisvogel (<i>Alcedo athys</i>)	024-B
A229 (WLS)		044-B
A005	Haubentaucher (<i>Podiceps cristatus</i>)	027-B
A017	Kormoran (<i>Phalacrocorax carbo</i>)	028-B
A050	Pfeifente (<i>Anas penelope</i>)	032-B
A051	Schnatterente (<i>Anas strepera</i>)	033-B
A052	Krickente (<i>Anas crecca</i>)	048-C
A053	Stockente (<i>Anas platyrhynchos</i>)	036-C
A056	Löffelente (<i>Anas clypeata</i>)	037-B
A061	Reiherente (<i>Aythya fuligula</i>)	039-C
A067	Schellente (<i>Bucephala clangula</i>)	040-B
A068	Zwergsäger (<i>Maregellus albellus</i>)	051-C
A125	Bläuhuhn (<i>Fulica atra</i>)	043-C
A059	Tafelente (<i>Aythya ferina</i>)	038-C
A058	Kolbenente (<i>Nettion rufina</i>)	020-C
A059	Tafelente (<i>Aythya ferina</i>)	021-C
A176	Schwarzkopfmöwe (<i>Larus melanoccephalus</i>)	018-C
A072	Wespenbussard (<i>Pernis apivorus</i>)	013-C
A073	Schwarzmilan (<i>Milvus migrans</i>)	014-B
A099	Baumfäls (<i>Falco subuteo</i>)	015-B

Entwicklungsziele werden aus kartographischen Gründen nicht dargestellt. Diese sind in der Maßnahmenkarte ersichtlich bzw. im Textteil formuliert.

Schutzgebiet

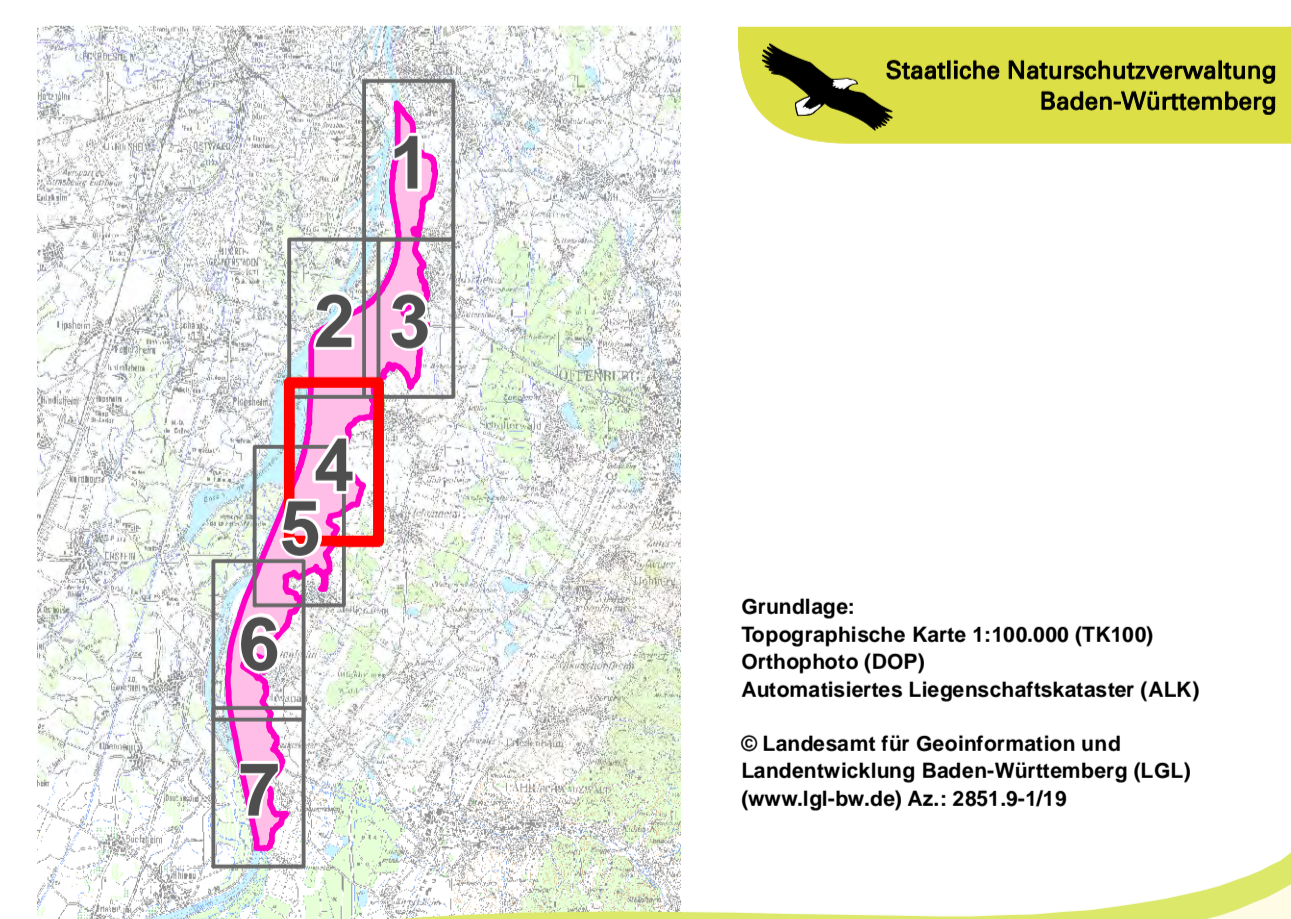
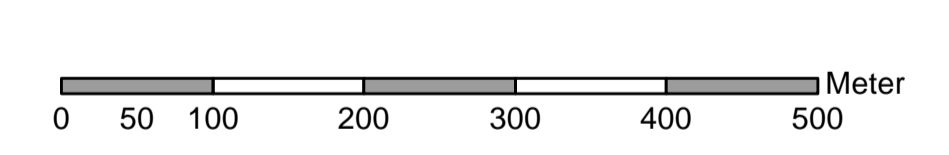
Vogelschutzgebiet 7512-401 "Rheinniederung Nonnenweier bis Kehl"

Verwaltungseinheiten

- Flurstücksgrenze mit Flurstücksnummer
- Gemarkungsgrenze mit Gemarkungsname
- Landkreisgrenze mit Name des Landkreises

Sonstiges

- Gewässer mit Gewässerbezeichnung



Managementplan für das FFH-Gebiet 7512-341 "Rheinniederung von Wittenweier bis Kehl" und das Vogelschutzgebiet 7512-401 "Rheinniederung Nonnenweier bis Kehl"



Bestands- und Zielekarte Arten der VSchRL

Teilkarte 4

Bearbeiter: BHM Planungsgesellschaft mbH
Gezeichnet: Dipl. Geökol. M. Maniary
Geprüft: 15.08.2020
Stand der Offenland-Kartierungen: 2017/2018
Maßstab: 1 : 5.000

