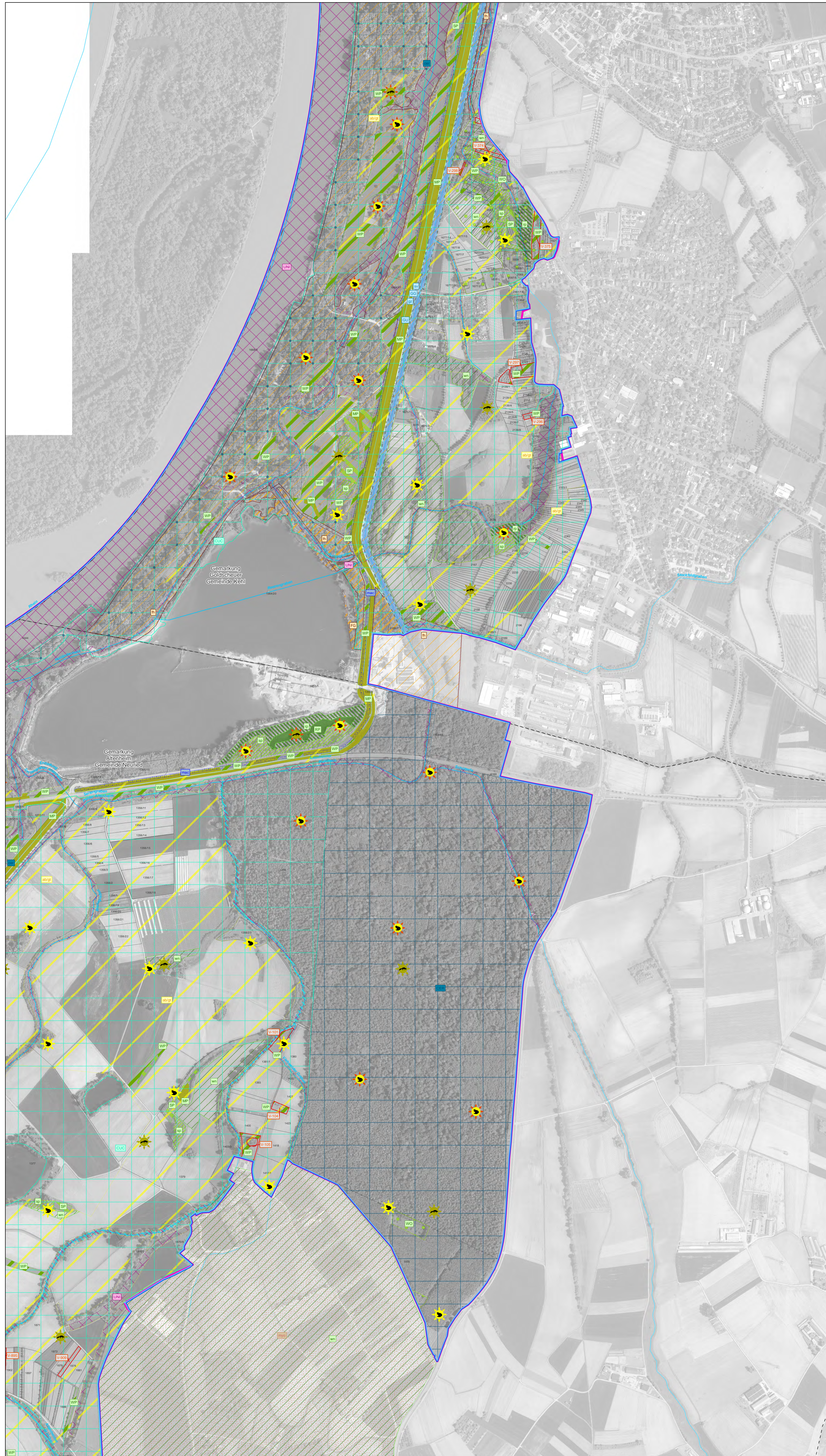


Natura 2000 Managementplan 7512-341 "Rheinniederung von Wittenweier bis Kehl" - Teilkarte 3



Empfehlungen für

Signatur	Kurz- und/oder Langbeschreibung (Einzelmaßnahmen) *Maßnahmen bei denen nur Teilflächen dargestellt sind Allgemeine Maßnahmen ohne konkreten Flächenbezug in Kursivschrift	EU-Code Lebensraumtypen	EU-Code Tier- und Pflanzenarten
Maßnahmen an Fließgewässern			
GR	Errichtung von Gewässerrandstreifen an Fließgewässern (Einsparung der Maßnahme auch außerhalb von FFH-Gebieten)	3260, 6430, 91E0*	1014, 1016, 1032, 1044, 1056, 1060, 1061, 1075, 1090, 1106, 1130, 1134, 1145, 1149, 1165, 1169, A229
GG	Erhaltung der Ufergehölze mit abschichtweisen "Kalkstein-Bochswasser" **	3260, 6430, 91E0*	1016, 1022, 1044, 1056, 1060, 1061, 1106, 1130, 1145, 1149, A229
GA	Beseitigung von Ablagerungen	3260	
GU	Aufrechterhaltung der Gewässerunterhaltung bzw. schonende Überdüngung und Berücksichtigung der Lebensraumbestände der Arten **	1032, 1044, 1096, 1134, 1145, 1149	
BA	Keine Durchführung von Bachabschlüssen	1032, 1134, 1145	
Maßnahmen an Stillgewässern			
VB	Verbesserung der Besonnung an Stillgewässern **	3140, 3150	1014, 1016, 1166, A004, A006, A017, A021, A027, A050, A051, A052, A053, A054, A055, A056, A057, A058, A059, A118, A125
Maßnahmen im Wald und an Gehölzen			
FN	Naturnahe Waldentwicklung fördern	91E0*	1083, 1086, 1088, 1093, A072, A073, A074, A075, A076, A077, A078, A079, A080, A081, A118, A125, A236, A238
FD	PF: Pflege von Gehölzbeständen und Gehölzsubzession	A234, A236, A238	
FJ	Belegungsstellen bilden	6210*, 6510, 6410, 91E0*	1083, 1323
FP	Besondere Pflege in Schutzgebieten	1083, 1323, A072, A073, A074, A075, A076, A077, A078, A079, A080, A081, A118, A125, A236, A238	
KWB	Kopfwiederherge	91E0*	
Maßnahmen im Grünland und in Röhrichten			
WP	Förderung der Pflege Magerer Flachland-Mähwiesen und Wiederkäufung des LRT 6510 (Beschreib mit der Verflechtungszahl)	6510	1059, 1061, A072, A338
WP	Ein- bis zweischichtige Mähwiesen mit Abkühlen ohne Düngung zum Erhalt von Magerwiesen **	6210E210*	A072, A338
WD	Förderung der Arten- und Habitatvielfalt auf den Deichen	6210E210*, 6510	1059, 1061, A072, A234, A338
WC	Erhaltung und Pflege der Hochstamm-Obstweiden **	6510	1083, 1323, 1323, 1323, A072, A073, A234, A236, A338
SP	Jährliche Mähwiesen zum Erhalt der Streuweiden	6410	1014, 1903
RP	Erhaltung und Pflege von Röhrichten **	1016, A004, A005, A017, A021, A027, A050, A051, A052, A053, A054, A055, A056, A057, A058, A059, A118, A125, A125	
Spezielle Artenschutzmaßnahmen			
BOH	Neuschaffung und Erhaltung von temporären Lachgewässern (Zentren zu Suchräumen mit 500 m Radius)	1193	
CEA	Bekleimen von Altholzstellen und Hebstäumen für den Heibock	1088	
CUC	Überflutungsflächen für den Schotterfalter	1086	
LAF	Heckengeflechte zum Erhalt der Lebensstätte des Neuntöters	A338	
MAC	Pflege der Lebensstätten von Wiesenkopf-Ameisenbläulingen	6410, 6510	1059, 1061
NMR	Schaffung von Offenbiotopstrukturen für den Kästner	A428	
STE	Erhaltung von Kiefern- und Nadeln für die Flussessschabe	A193, A176	
TR	Neuschaffung und Erhaltung von Kammloch-Lachgewässern (Zentren zu Suchräumen mit 500 m Radius)	1193, 1196	
LNK	Vermeidung einer weiteren Verschärfung der Lebensstätte der Käferin Pannschmelze	1032, 1134	
VH	Vermeidung von Inhabiten und Hebstäumen für die Vögel und Fledermaus **	1321, 1323, 1324, A004, A005, A017, A021, A027, A050, A051, A052, A053, A054, A055, A056, A057, A058, A059, A118, A125, A236, A238	
WKU	Reduktion von ägyptischen Stängeln auf Wasservogeln	A004, A005, A017, A021, A027, A050, A051, A052, A053, A054, A055, A056, A057, A058, A059, A118, A125, A236, A238	
Sonstiges			
AM	Keine Maßnahmen, Entwicklung beobachten	3270, 7230	A142

EU-Code Lebensraumtypen	Beschreibung
3130	Nährstoffreiche bis mäßig nährstoffreiche Stillgewässer
3140	Kalkreiche, nährstoffarme Stillgewässer mit Armeleuchtalgen
3150	Natürliche nährstoffreiche Seen
3260	Fließgewässer mit flutender Wasservegetation
3270	Schlammige Fließgewässer mit Pflanzengesellschaften
6210E210*	Kalk-Magerweiden (archidivergene Bestände)
6410	Pfeifengraswiesen
6430	Feuchte Hochstaudenfluren
6510	Magerer Flachland-Mähwiesen
7230	Kalkreiche Niedermoor
9160	Sterilen-Eichen-Hainbuchenwald
91E0*	Auenwälder mit Eiche, Esche, Weide
91F0*	Hartholzauenwälder

EU-Code FFH-Richtlinie	Beschreibung
1014	Schmale Windelschrecke (<i>Ventigo angustior</i>)
1016	Bauische Windelschrecke (<i>Ventigo moulinsiana</i>)
1032	Kleine Flussmuschel (<i>Uniona caesus</i>)
1044	Heim-Austingler (<i>Coenagrion mercuriale</i>)
1059	Heiler Wiesenkopf-Ameisen-Bläuling (Syn. <i>Maculinea telexis</i> , neu: <i>Phengaris telexis</i>)
1060	Großer Feuerfalter (<i>Lycina dispar</i>)
1061	Dunkler Wiesenkopf-Ameisen-Bläuling (Syn. <i>Maculinea nausithous</i> , neu: <i>Phengaris nausithous</i>)
1078	Sparische Fliege (<i>Callimorpha quadripunctata</i>)
1083	Hirschkäfer (<i>Lucanus cervus</i>)
1086	Schafbockkäfer (<i>Coccinella septempunctata</i>)
1088	Heibock (<i>Cerambyx cerdo</i>)
1096	Bachneurauge (<i>Lampetra planeri</i>)
1106	Lachs (<i>Salmo salar</i>)
1130	Rapfen (<i>Agabus agabus</i>)
1134	Bitterling (<i>Rhinidius sericeus amarus</i>)
1145	Schämmelzger (<i>Meligethes fossilis</i>)
1149	Steinbeißer (<i>Cobitis taenia</i>)
1166	Kammröhrling (<i>Trichostema cristatum</i>)
1193	Gebäuschkäfer (<i>Bombus terrestris</i>)
1321	Wimperflüchler (<i>Myotis emarginatus</i>)
1323	Bechsteinfledermaus (<i>Myotis bechsteinii</i>)
1324	Großes Mausohr (<i>Myotis myotis</i>)
1337	Biber (<i>Castor fiber</i>)
1428	Kiefern (<i>Pinus sylvestris</i>)
1903	Sumpflandkraut (<i>Liparis loeselii</i>)

EU-Code Arten der Vogelschutzrichtlinie	Artname
A004	Zwergtaucher (<i>Tachybaptus ruficollis</i>)
A005	Haubentaucher (<i>Podiceps cristatus</i>)
A017	Kormoran (<i>Phalacrocorax carbo</i>)
A021	Rohrdommel (<i>Botaurus stellatus</i>)
A027	Silberreiher (<i>Ardea alba</i>)
A041	Blaßgans (<i>Anser albifrons</i>)
A050	Pfeifente (<i>Anas penelope</i>)
A051	Schraffentaucher (<i>Anas strepera</i>)
A052	Krickente (<i>Anas crecca</i>)
A053	Silberente (<i>Anas platyrhynchos</i>)
A056	Löffelente (<i>Anas clypeata</i>)
A058	Kobenerente (<i>Netta rufina</i>)
A059	Tabellerente (<i>Aythya fulva</i>)
A061	Reiherente (<i>Aythya fulva</i>)
A067	Schellente (<i>Bucfregata clangula</i>)
A068	Zwergsäger (<i>Mergus albellus</i>)
A072	Wesperbusard (<i>Pernis ptilorhynchus</i>)
A073	Schwarzstirne (<i>Motus maderasianus</i>)
A075	Seeadler (<i>Haliaeetus albicilla</i>)
A081	Rohrweihe (<i>Circus aeruginosus</i>)
A099	Baumfalk (<i>Falco subbuto</i>)
A118	Wasserralle (<i>Rallus aquaticus</i>)
A120	Kleiner Sumpfschuhu (<i>Potamo pevus</i>)
A125	Blaschuh (<i>Fulica atra</i>)
A142	Kiebitz (<i>Vanellus vanellus</i>)
A176	Schwarzopphöwe (<i>Larus melanoccephalus</i>)
A193	Flusseschwabe (<i>Sterna fluvicola</i>)
A207	Hohlaube (<i>Columba oenas</i>)
A229	Eisvogel (<i>Alcedo atthis</i>)
A230	Bienenfresser (<i>Melospiza cinerea</i>)
A234	Graspipe (<i>Picus campestris</i>)
A236	Schwarzspecht (<i>Dryocopus martius</i>)
A238	Mittelspecht (<i>Syn. Dendrocoptes medius</i> , neu: <i>Leucopis medius</i>)
A298	Drosselrohrsänger (<i>Acrocephalus arundinaceus</i>)
A306	Beutelschneise (<i>Remiz pendulinus</i>)
A338	Neuntöter (<i>Lanius collurio</i>)

Schutzgebiet

- FFH-Gebiet 7512-341 "Rheinniederung von Wittenweier bis Kehl"
- Vogelschutzgebiet 7512-401 "Rheinniederung Nonnenweier - Kehl"

Verwaltungseinheiten

- Fürststücksgrenze mit Fürststücknummer
- Gemarkungsgrenze mit Gemarkungsname
- Landkreisgrenze mit Name des Landkreises

Sonstiges

- Gewässer mit Gewässerbezeichnung

Empfehlungen für Entwicklungsmaßnahmen

Signatur	Kurz- und/oder Langbeschreibung (Einzelmaßnahmen) *Maßnahmen bei denen nur Teilflächen dargestellt sind Allgemeine Maßnahmen ohne konkreten Flächenbezug in Kursivschrift	EU-Code Lebensraumtypen	EU-Code Tier- und Pflanzenarten
Maßnahmen an Fließgewässern			
gr	Errichtung von Gewässerrandstreifen an Fließgewässern	3260, 6430, 91E0*	1014, 1016, 1032, 1044, 1056, 1060, 1061, 1075, 1090, 1106, 1130, 1134, 1145, 1149, A229
gr	Zurückbildung von Gehölzsubzession bzw. -pflanzung **	3260, 6430	1016, 1072, 1044, 1060, 1096, 1106, 1130, 1145, 1149, A229
nr	Herstellung der Fließgewässergerinnigkeit (siehe Wanderrandstreifen)		1032, 1096, 1106, 1130, 1134, 1145, 1149
nr	Verbesserung der Fließgewässerdynamik	3260, 3270	1032, 1096, 1106, 1130, 1134, 1145, 1149
nr	Strukturbearbeitung an monotonen Fließgewässerschnitten **	3260	1032, 1044, 1096, 1106, 1130, 1134, 1145, 1149
nr	Entwicklung naturnaher und abstraher Ufer- und Verlandungsweiche (nu)		1044, A004, A005, A017, A021, A027, A050, A051, A052, A053, A054, A055, A056, A057, A058, A059, A118, A125, A236, A238
nr	Wiederherstellung naturnaher Wasseranschlusshaltungen in der Rheinniederung	3270	1337, A004, A005, A017, A021, A027, A050, A051, A052, A053, A054, A055, A056, A057, A058, A059, A118, A125, A236, A238
nr	Renaturierung des Oberlaufes	3260, 3270, 6430, 91E0*	1032, 1044, 1060, 1106, 1130, 1134, 1145, 1149, A229
nr	Einschränkung des Schwebbettes an der Staustufe Staßfurt		1032, 1096, 1106, 1130, 1134, 1145, 1149, A229
Maßnahmen an Stillgewässern			
gr	Schaffung von Fließwasser in alten Kiesbänken		1014, 1016, 1149, A004, A005, A017, A021, A027, A050, A051, A052, A053, A054, A055, A056, A057, A058, A059, A118, A125, A236, A238
gr	Schaffung von Auen und Wiesentümpeln (siehe "ab")		1193, A142
gr	Verbesserung der Wasserqualität durch Reduzierung von Nährstoffeinträgen	3130, 3140, 3150, 3260, 3270	1016, 1032, 1134, 1145, 1149, A229
gr	Verbesserung der Besonnung an Stillgewässern	3130, 3140, 3150	1016, 1032, 1134, 1145, 1149, A229
Maßnahmen im Wald und an Gehölzen			
b	Förderung standortgemäßer Baumarten	3260, 91E0*, 91F0*	1083, 1083, A072, A073, A074, A075, A076, A077, A078, A079, A080, A081, A118, A125, A236, A238
b	Förderung lebensraumtypischer Habitatstrukturen (Fels- und Steinhaufen)	91E0*	1083, 1323, A072, A073, A074, A075, A076, A077, A078, A079, A080, A081, A118, A125, A236, A238
kw	Kopfwiederherstellung	91E0*	
wt	Waldsanftstellung		1083, A234
ft	Förderung eines Hebstauens		1083, 1323, A072, A073, A074, A075, A076, A077, A078, A079, A080, A081, A118, A125, A236, A238
Maßnahmen im Grünland und in Röhrichten			
nr	Erhaltung des Arten- und Habitatvielfalt	6210E210*, 6410, 6510	1059, 1061, 1061, 1061, 1903
nr	Regenerierung und regelmäßige Mähwiesen von Streuweiden **	6410	1014, 1903, A236, A238
nr	Zurückbildung von Gehölzsubzession bzw. -pflanzung	6410, 6431, 6510	1059, 1061, 1061, 1061, 1903
nr	Entwicklung junger Bäume		A072, A338
nr	Entwicklung extensiver Grünlands in Wäldern	6510	1321, 1323, 1324, A072, A073, A234, A236, A238
nr	Regenerierung und Neuschaffung von Röhrichten **		1016, A004, A005, A017, A021, A027, A050, A051, A052, A053, A054, A055, A056, A057, A058, A059, A118, A125, A236, A238
Maßnahmen auf Ackerflächen			
ab	Anlage von Ackertrassen (siehe "gr")		1060, A142
Spezielle Artenschutzmaßnahmen			
BOH	Neuschaffung und Erhaltung von temporären Lachgewässern (Zentren zu Suchräumen mit 500 m Radius)	1193	
CEA	Bekleimen von Altholzstellen und Hebstäumen für den Heibock	1088	
opt	Optimierung des Bruchhabitatgebiets für den Schotterfalter	1086	
nr	Neuschaffung von Lebensstätten des Neuntöters	A338	
nr	Erhaltung und Pflege der Lebensstätten des Großen Feuerfalters	1060	
mac	Vermeidung von Lebensstätten der Wiesenkopf-Ameisenbläulinge **	6410, 6510	1059, 1061, 1061
nr	Sicherung und Erhaltung von Totholz und Altholzstellen in Streuobstbeständen für die Wimper- und Bechsteinfledermaus	1323	
nr	Nutzungs- und Bewirtschaftungskonzept der Stillgewässer	A004, A005, A017, A021, A027, A050, A051, A052, A053, A054, A055, A056, A057, A058, A059, A118, A125, A236, A238	
nr	Neuschaffung von Kleinteilen und -habitats für Reibler	A176, A193	
nr	Neuschaffung und Erhaltung von Kammloch-Lachgewässern (Zentren zu Suchräumen mit 500 m Radius)	1193, 1196	
Sonstiges			
ab	Aufklärungs- und Öffentlichkeitsarbeit sowie Schutzgebietsbetreuung	alle LRT	alle FFH- und Vogelarten

(*) Allgemeine Maßnahmen ohne konkreten Flächenbezug stehen in Kursivschrift und werden aus kartographischen Gründen nicht dargestellt. Dadurch können auf Flächen ohne Schraffur dennoch Maßnahmen vorgesehen sein (siehe Textteil).

Staatliche Naturschutzverwaltung Baden-Württemberg

Grundlage: Topographische Karte 1:100.000 (TK100) Orthofoto (DOP) Automatisiertes Legenschnittverfahren (ALK)

© Landesamt für Geo- und Umweltinformation Baden-Württemberg (LGL) (www.lgl-bw.de) Az.: 2851-S-1/19

Managementplan für das FFH-Gebiet 7512-341 "Rheinniederung von Wittenweier bis Kehl" und das Vogelschutzgebiet 7512-401 "Rheinniederung Nonnenweier bis Kehl"

Maßnahmenempfehlungen
Teilkarte 3

Bearbeiter: BHM Planungsgesellschaft mbH
Gezeichnet: Dipl. Geoökol. M. Maniyar
Geprüft: 15.08.2020
Stand der Offenland-Kartierung: 2017/2018
Maßstab: 1 : 5.000

Baden-Württemberg
REGIERUNGSPRESSEKONFERENZ