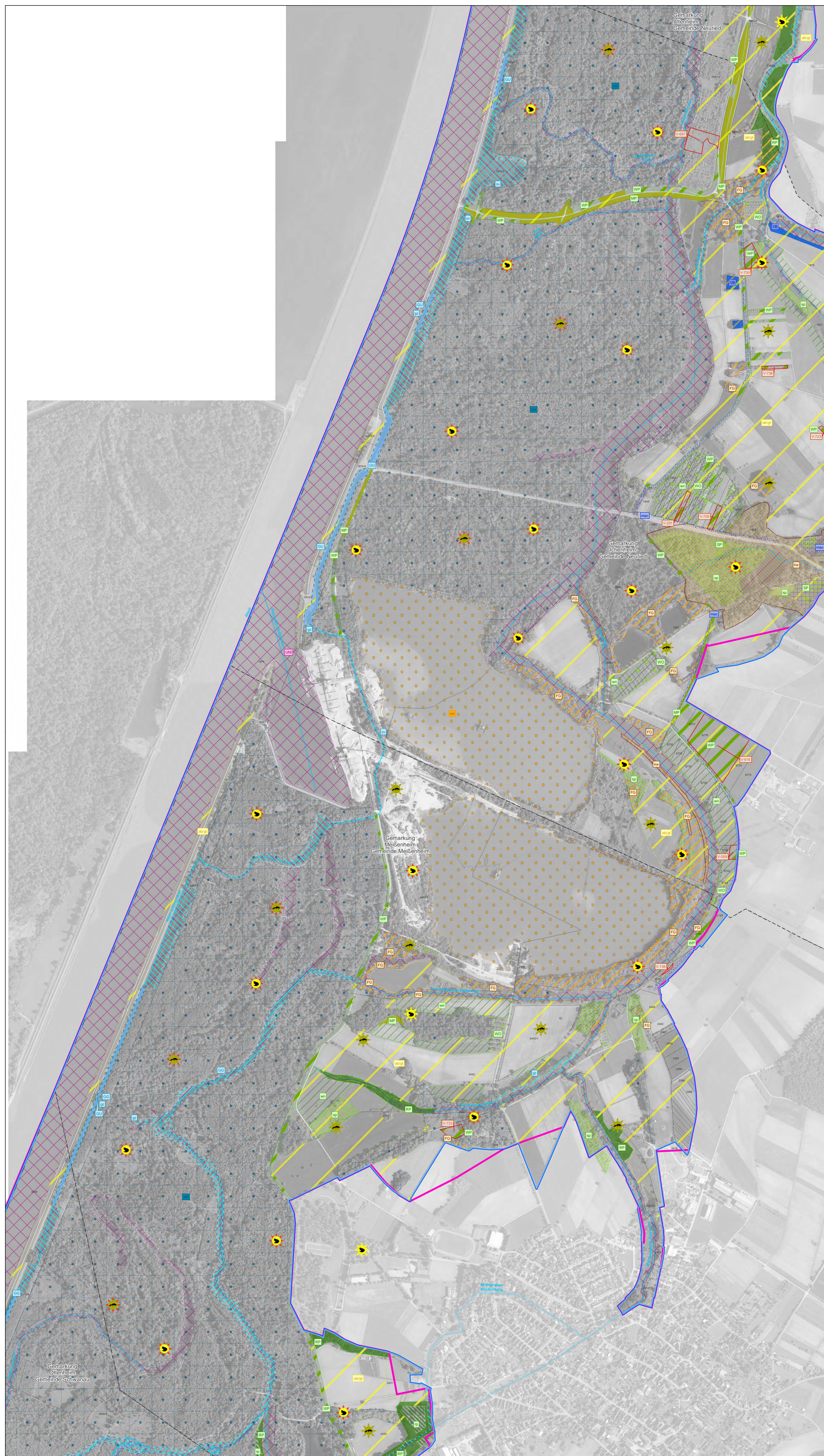


Natura 2000 Managementplan 7512-341 "Rheinniederung von Wittenweier bis Kehl" - Teilkarte 5



Empfehlungen für

Signatur	Kurz-Entwicklungsmaßnahme (Wirkungsziel) *Maßnahmen bei denen nur Teilflächen dargestellt sind Allgemeine Maßnahmen ohne konkreten Flächenbezug in Kurschrift	EU-Code Lebensraumtypen	EU-Code Tier- und Pflanzenarten
Maßnahmen an Fließgewässern			
GR	Errichtung von Gewässerschnitten an Fließgewässern (Einrichtung der Maßnahme auch außerhalb von FFH-Gebieten)	3260, 6430, 91E0*	1014, 1016, 1032, 1044, 1059, 1060, 1061, 1075, 1090, 1106, 1130, 1134, 1145, 1149, 1149, A229
GG	Erhaltung der Ufergehölze mit abschüssigen "Kufen-Bachweiser" **	3260, 6430, 91E0*	1016, 1032, 1044, 1060, 1090, 1091, 1106, 1130, 1145, 1149, A229
GA	Beseitigung von Ablagungen	3260	
GU	Minderung der Gewässerunterhaltung bzw. schonende Durchführung unter Berücksichtigung der Lebensraumbelastungen der Arten **		1032, 1044, 1096, 1134, 1145, 1149
BA	Keine Durchführung von Bachschlingen	1032, 1134, 1145	
Maßnahmen an Stillgewässern			
VB	Verbesserung der Besonnung an Stillgewässern **	3140, 3150	1014, 1016, 1106, A004, A005, A017, A021, A022, A023, A024, A025, A026, A027, A028, A029, A030, A031, A032, A033, A034, A035, A036, A037, A038, A039, A040, A041, A118, A125
Maßnahmen im Wald und an Gehölzen			
FN	Naturnahe Waldbewirtschaftung fortführen	91F0, 91E0*, 91F0*	1083, 1086, 1088, 1093, A027, A028, A029, A030, A031, A032, A033, A034, A035, A036, A037, A038, A039, A040, A041, A118, A125, A236, A238
FD	Pflege von Gehölzbeständen und Gehölzsubzession	A234, A236, A238	
FJ	Belegungsgebiete bilden	6210*, 6510, 6410, 91F0, 91E0*, 91F0*	1083, 1323
FP	Besondere Pflege in Schutzgebieten	1083, 1323, A027, A028, A029, A030, A031, A032, A033, A034, A035, A036, A037, A038, A039, A040, A041, A118, A125, A236, A238	
KW	Kopfwiederherge	91E0*	
Maßnahmen im Grünland und in Röhrichten			
WP	Fortsetzung der Pflege Magerer Flachland-Mähwiesen und Wiesensteppen des LRT 6510 (Biosphärenpark der Verkehrsnummer)	6510	1059, 1061, A027, A038
AP	Ein- bis zweischichtige Mäh- und Abmähen ohne Düngung zum Erhalt von Magerwiesen **	6210B210*	A027, A038
WD	Fortführung der Mäh- und Häckselenschnitten auf den Dämmen	6210B210*, 6510	1059, 1061, A027, A234, A236
WO	Erhaltung und Pflege der Hochstamm-Obstwälder **	6510	1083, 1323, 1323, 1028, A027, A028, A029, A030, A031, A032, A033, A034, A035, A036, A037, A038, A039, A040, A041, A118, A125, A236, A238
SP	Jährliche Mäh- und Abmähen zum Erhalt der Streuwälder	6410	1014, 1903
RP	Erhaltung und Pflege von Röhrichten **		1016, A004, A005, A017, A021, A022, A023, A024, A025, A026, A027, A028, A029, A030, A031, A032, A033, A034, A035, A036, A037, A038, A039, A040, A041, A118, A125, A236, A238
Spezielle Arenschutzmaßnahmen			
BOH	Neuschaffung und Erhaltung von temporären Lachgewässern (Zentren zu Südküsten mit 500 m Radius)	1193	
CEB	Bekleimen von Altholzstelen und Hebbäumen für den Heibock	1088	
CDJ	Dauerhaftes Brutvogelgebiet für den Schwächler	1086	
LAV	Heckpflanze zum Erhalt der Lebensstätte des Neuntöters	A338	
MAC	Pflege der Lebensstätten von Wiesenkropf-Ameisenbäugeln	6410, 6510	1059, 1061
NMR	Schaffung von Offenbiotopen für den Kästler	A428	
STE	Erhaltung von Kiefern- und Nadeln für die Flussessschabe **	A193, A176	
TR	Neuschaffung und Erhaltung von Karmisch-Lachgewässern (Zentren zu Südküsten mit 500 m Radius)	1016, 1186	
LNK	Vermeidung einer weiteren Verschärfung der Lebensstätte der Karmisch-Pflanzenfresser	1032, 1134	
VW	Vermeidung von Insekten- und Hebbäulen für die Vögel und Fledermaus **		1321, 1323, 1324, A004, A005, A017, A021, A022, A023, A024, A025, A026, A027, A028, A029, A030, A031, A032, A033, A034, A035, A036, A037, A038, A039, A040, A041, A118, A125, A236, A238
WVJ	Reduktion von jählichen Störungen auf Wasservogelarten		A004, A005, A017, A021, A022, A023, A024, A025, A026, A027, A028, A029, A030, A031, A032, A033, A034, A035, A036, A037, A038, A039, A040, A041, A118, A125, A236, A238
Sonstiges			
AM	Keine Maßnahmen, Entwicklung beobachten	3270, 7230	A142

EU-Code Lebensraumtypen

- 3130 Nährstoffreiche bis mäßig nährstoffreiche Stillgewässer
- 3140 Kalkreiche, nährstoffarme Stillgewässer mit Arniechuleralgen
- 3150 Natürliche nährstoffreiche Seen
- 3260 Fließgewässer mit flutender Wasservegetation
- 3270 Schlammige Fluviatilität mit Pflanzengesellschaften
- 6210B210* Kalk-Magerrasen (archidomäne Bestände)
- 6410 Pfeifengraswiesen
- 6430 Feuchte Hochstaudenfluren
- 6510 Magerer Flachland-Mähwiesen
- 7230 Kalkreiche Niedermoor
- 9160 Stämmigen-Eichen-Hainbuchenwald
- 91E0* Auenwälder mit Eiche, Esche, Weide
- 91F0* Hartlaubwälder

EU-Code FFH-Richtlinie

- 1014 Schmale Windelschnecke (*Vertigo angustior*)
- 1016 Bauische Windelschnecke (*Vertigo moulinsiana*)
- 1032 Kleine Flussschnecke (*Unio crassus*)
- 1044 Helm-Austangler (*Conspargium mercatoris*)
- 1059 Heller Wiesenkropf-Ameisen-Blauling (Syn. *Maculinea telus*, neu: *Phengaris telus*)
- 1060 Großer Feuerfalter (*Lycienia dispar*)
- 1061 Dunkler Wiesenkropf-Ameisen-Blauling (Syn. *Maculinea nausithous*, neu: *Phengaris nausithous*)
- 1078 Sparsche Fliege (*Callimorpha quadripunctata*)
- 1083 Hirschkäfer (*Lucanus cervus*)
- 1086 Schafkäfer (*Coccinella septempunctata*)
- 1088 Heibock (*Cerambyx cildo*)
- 1096 Bachneunauge (*Lampetra planeri*)
- 1106 Lachs (*Salmo salar*)
- 1130 Rippen (*Agabus asplax*)
- 1134 Bitterling (*Rhinichthys scintillatus*)
- 1145 Schlämpflecker (*Magurina fossalis*)
- 1149 Steinbeißer (*Cobitis taenia*)
- 1166 Kammröhrling (*Trichostema cristatum*)
- 1193 Gebirgsmaiflämme (*Bombina orientalis*)
- 1321 Wimperfliegenlarve (*Myotis emarginatus*)
- 1323 Bechsteinfledermaus (*Myotis bechsteinii*)
- 1324 Großes Mausohr (*Myotis myotis*)
- 1337 Bibler (*Cassiopea*)
- 1428 Kiefern (*Marsilea quadrifolia*)
- 1903 Sumpflandkräuter (*Liparis loeselii*)

EU-Code Arten der Vogelschutzrichtlinie

- A004 Zwergtaucher (*Tachypterus ruficollis*)
- A005 Haubentaucher (*Podiceps cristatus*)
- A017 Kormoran (*Phalacrocorax carbo*)
- A021 Röhrdommel (*Botaurus stellatus*)
- A027 Silberreiher (*Ardea alba*)
- A041 Blässaune (*Anser albifrons*)
- A050 Pfeifente (*Anas penelope*)
- A051 Schnatterente (*Anas strepera*)
- A052 Krickente (*Anas crecca*)
- A053 Sackente (*Anas platyrhynchos*)
- A056 Löffelente (*Anas clypeata*)
- A058 Kobenterente (*Netta rufina*)
- A059 Türlente (*Ardea herodias*)
- A061 Reiherente (*Ardea herodias*)
- A067 Schellente (*Bucphala clangula*)
- A068 Zwergsäger (*Mergus albellus*)
- A072 Wespereisbaier (*Pernis apivorus*)
- A073 Schwarzreiher (*Mergus mergamus*)
- A075 Seeadler (*Haliaeetus albicilla*)
- A081 Rohrweihe (*Circus aeruginosus*)
- A089 Baumfäls (*Falco subbutro*)
- A118 Wasserralle (*Rallus aquaticus*)
- A120 Kleine Sumpfschnecke (*Porzana parva*)
- A125 Blässhuhn (*Fulica atra*)
- A142 Kiebitz (*Vanellus vanellus*)
- A176 Schwarzkopflöwe (*Larus melanoccephalus*)
- A193 Flussschnecke (*Stomatia limanda*)
- A207 Hohltaube (*Columba oenas*)
- A229 Eisvogel (*Alcedo atthis*)
- A230 Bienenfresser (*Merops apiaster*)
- A234 Graspötte (*Pipilo erythrophthalmus*)
- A236 Schwarzspecht (*Dryocopus martius*)
- A238 Mittelspecht (*Syn. Dendrocopos medius*, neu: *Leucopis medius*)
- A298 Drosselrohrsänger (*Acrocephalus arundinaceus*)
- A306 Beutelmeise (*Remiz pendulinus*)
- A338 Neuntöter (*Lanius collurio*)

Schutzgebiet

- FFH-Gebiet 7512-341 "Rheinniederung von Wittenweier bis Kehl"
- Vogelschutzgebiet 7512-401 "Rheinniederung Nonnenweier - Kehl"

Verwaltungseinheiten

- Fürststücksgrenze mit Fürststücknummer
- Gemarkungsgrenze mit Gemarkungsname
- Landkreisgrenze mit Name des Landkreises

Sonstiges

- Gewässer mit Gewässerbezeichnung

Empfehlungen für Entwicklungsmaßnahmen

Signatur	Kurz-Entwicklungsmaßnahme (Wirkungsziel) *Maßnahmen bei denen nur Teilflächen dargestellt sind Allgemeine Maßnahmen ohne konkreten Flächenbezug in Kurschrift	EU-Code Lebensraumtypen	EU-Code Tier- und Pflanzenarten
Maßnahmen an Fließgewässern			
gr	Errichtung von Gewässerschnitten an Fließgewässern	3260, 6430, 91E0*	1014, 1016, 1032, 1044, 1059, 1060, 1061, 1075, 1090, 1106, 1130, 1134, 1145, 1149, A229
gr	Zurückbildung von Gehölzsubzession bzw. -pflanzung **	3260, 6430	1016, 1032, 1044, 1060, 1090, 1091, 1106, 1130, 1145, 1149, A229
nr	Herstellung der Fließgewässerordnung (siehe Wandelndammes)		1032, 1096, 1106, 1130, 1134, 1145, 1149
vt	Verbesserung der Fließgewässerdynamik	3260, 3270	1032, 1096, 1106, 1130, 1134, 1145, 1149
rv	Strukturverbesserung an monotonen Fließgewässerschnitten **	3260	1032, 1044, 1096, 1106, 1130, 1134, 1145, 1149
nr	Entwicklung naturnaher und abwechslungsreicher Ufer- und Verlandungsweiche **		1044, A004, A005, A017, A021, A022, A023, A024, A025, A026, A027, A028, A029, A030, A031, A032, A033, A034, A035, A036, A037, A038, A039, A040, A041, A118, A125, A236, A238
nr	Wiederherstellung naturnaher Wasserstandscharakteristika in der Rheinniederung	3270	1337, A004, A005, A017, A021, A022, A023, A024, A025, A026, A027, A028, A029, A030, A031, A032, A033, A034, A035, A036, A037, A038, A039, A040, A041, A118, A125, A236, A238
nr	Renaturierung des Oberlaufes	3260, 3270, 6430, 91E0*	1032, 1044, 1060, 1106, 1130, 1134, 1145, 1149, A229
nr	Einschränkung des Schwebbettes an der Staustufe Straßburg		1032, 1096, 1106, 1130, 1134, 1145, 1149, 1196
Maßnahmen an Stillgewässern			
gr	Schaffung von Flächseer in alten Kiesbänken		1014, 1016, 1149, A004, A005, A017, A021, A022, A023, A024, A025, A026, A027, A028, A029, A030, A031, A032, A033, A034, A035, A036, A037, A038, A039, A040, A041, A118, A125, A236, A238
gr	Schaffung von Auen- und Wiesentümpeln (siehe "ab")	1193, A142	
gr	Verbesserung der Wasserqualität durch Reduzierung von Nährstoffeinträgen	3130, 3140, 3150, 3260, 3270	1016, 1032, 1134, 1145, 1149, A229
vb	Verbesserung der Besonnung an Stillgewässern	3130, 3140, 3150	1016, 1134, 1145, A004, A005, A017, A021, A022, A023, A024, A025, A026, A027, A028, A029, A030, A031, A032, A033, A034, A035, A036, A037, A038, A039, A040, A041, A118, A125, A236, A238
Maßnahmen im Wald und an Gehölzen			
b	Förderung standortgemäßer Baumarten	3260, 91E0*, 91F0*	1083, 1083, A027, A028, A029, A030, A031, A032, A033, A034, A035, A036, A037, A038, A039, A040, A041, A118, A125, A236, A238
nr	Förderung lebensraumtypischer Habitatstrukturen (Fels- und Tothholz)	91E0*	1083, 1323, A027, A028, A029, A030, A031, A032, A033, A034, A035, A036, A037, A038, A039, A040, A041, A118, A125, A236, A238
kw	Kopfwiederherstellung	91E0*	
wt	Waldsanftstellung	1083, A234	
nr	Förderung eines Hebbäulenstands		1083, 1323, A027, A028, A029, A030, A031, A032, A033, A034, A035, A036, A037, A038, A039, A040, A041, A118, A125, A236, A238
Maßnahmen im Grünland und in Röhrichten			
nr	Erhöhung des Anteils magerer Futterwiesen **	6210B210*, 6410	1059, 1061, 1061, 1061, A027, A028, A029, A030, A031, A032, A033, A034, A035, A036, A037, A038, A039, A040, A041, A118, A125, A236, A238
nr	Roggen- und regelmäßige Mäh- und Abmähen von Streuwäldern **	6410	1014, 1903, 1061, 1903
nr	Zurückbildung von Gehölzsubzession bzw. -pflanzung	6410, 6431, 6510	1059, 1061, 1061, 1061, A027, A028, A029, A030, A031, A032, A033, A034, A035, A036, A037, A038, A039, A040, A041, A118, A125, A236, A238
nr	Entwicklung junger Bachtore		A027, A028
nr	Entwicklung extensiver Grünlands in Wäldern	6510	1321, 1323, 1324, A027, A028, A029, A030, A031, A032, A033, A034, A035, A036, A037, A038, A039, A040, A041, A118, A125, A236, A238
nr	Roggen- und Neuschaffung von Röhrichten **		1016, A004, A005, A017, A021, A022, A023, A024, A025, A026, A027, A028, A029, A030, A031, A032, A033, A034, A035, A036, A037, A038, A039, A040, A041, A118, A125, A236, A238
Maßnahmen auf Ackerflächen			
ab	Anlage von Ackertrachten (siehe "gr")		1060, A142
Spezielle Arenschutzmaßnahmen			
BOH	Neuschaffung und Erhaltung von temporären Lachgewässern (Zentren zu Südküsten mit 500 m Radius)	1193	
CEB	Bekleimen von Altholzstelen und Hebbäumen für den Heibock	1088	
CDJ	Optimierung des Brutvogelgebietes für den Schwächler	1086	
MAC	Neuschaffung und Erhaltung von Lebensstätten des Neuntöters	A338	
LNK	Erhaltung und Pflege der Lebensstätten des Großen Feuerfalters	1086	
MAC	Vermeidung von Lebensstätten der Wiesenkropf-Ameisenbäugeln	6410, 6510	1059, 1061, 1061
MYO	Sicherung und Erhaltung von Totholz- und Hebbäumen in Streuobstbeständen für die Wimperfliegenlarve und Bechsteinfledermaus	1323	
nr	Nutzungs- und Bewirtschaftungskonzept der Stillgewässer		A004, A005, A017, A021, A022, A023, A024, A025, A026, A027, A028, A029, A030, A031, A032, A033, A034, A035, A036, A037, A038, A039, A040, A041, A118, A125, A236, A238
nr	Reduzierung des Prädatorenrisikos und der Gelegetenstörung		A004, A005, A017, A021, A022, A023, A024, A025, A026, A027, A028, A029, A030, A031, A032, A033, A034, A035, A036, A037, A038, A039, A040, A041, A118, A125, A236, A238
nr	Schaffung von Nadeln für die Flussessschabe **		A193, A176
nr	Schaffung von Kiefern- und Nadeln für die Kästler		A176, A193
nr	Neuschaffung und Erhaltung von Karmisch-Lachgewässern (Zentren zu Südküsten mit 500 m Radius)		1016, 1186
Sonstiges			
nr	Aufklärungs- und Öffentlichkeitsarbeit sowie Schutzgebietsbetreuung	alle LRT	alle FFH- und Vogelarten

(*) Allgemeine Maßnahmen ohne konkreten Flächenbezug stehen in Kurschrift und werden aus kartographischen Gründen nicht dargestellt. Dadurch können auf Flächen ohne Schriftzug dennoch Maßnahmen vorgesehen sein (siehe Teilkarte).

Staatliche Naturschutzverwaltung Baden-Württemberg

Grundlage: Topographische Karte 1:100.000 (TK100) Orthofoto DOP Automatisiertes Legenschnittverfahren (ALK) © Landesamt für Geo- und Umweltinformation Baden-Württemberg (LGL) (www.lgl-bw.de) Az.: 281-9-1/19

Managementplan für das FFH-Gebiet 7512-341 "Rheinniederung von Wittenweier bis Kehl" und das Vogelschutzgebiet 7512-401 "Rheinniederung Nonnenweier bis Kehl"

Maßnahmenempfehlungen
Teilkarte 5

Bearbeiter: BHM Planungsgesellschaft mbH
Gezeichnet: Dipl. Geoökol. M. Maniary
Stand der Offenland-Kartierung: 2017/2018
Maßstab: 1 : 5.000